
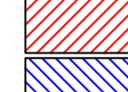



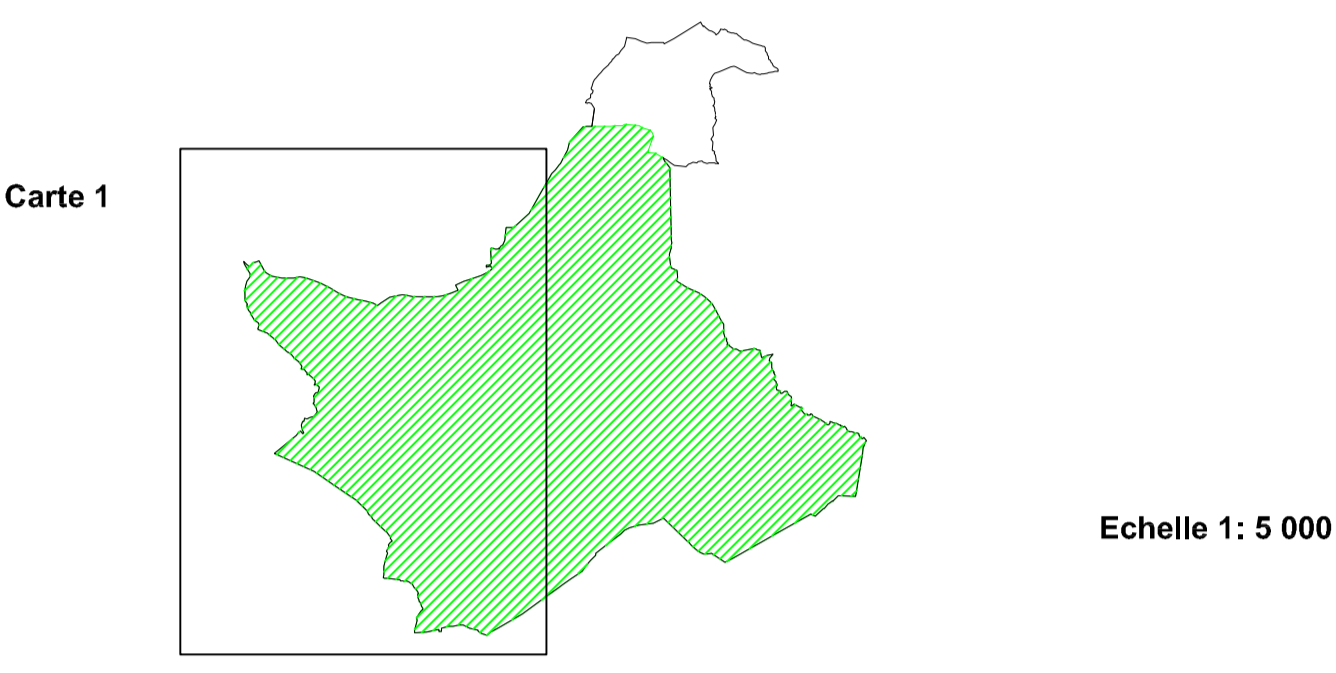


COMMUNE DE PRAT BONREPAUX

Plan de Prévention des Risques naturels prévisibles (P.P.R.)

- 1 Numéro de zone
-  zones directement exposées aux risques
-  zones à risque fort, moyen et champs d'expansion des crues
-  zones à risque faible
-  zones non directement exposées aux risques
-  périmètre d'application du règlement P.P.R.



Elaboré en Septembre 2002
APPROBATION : 30 décembre 2003

