

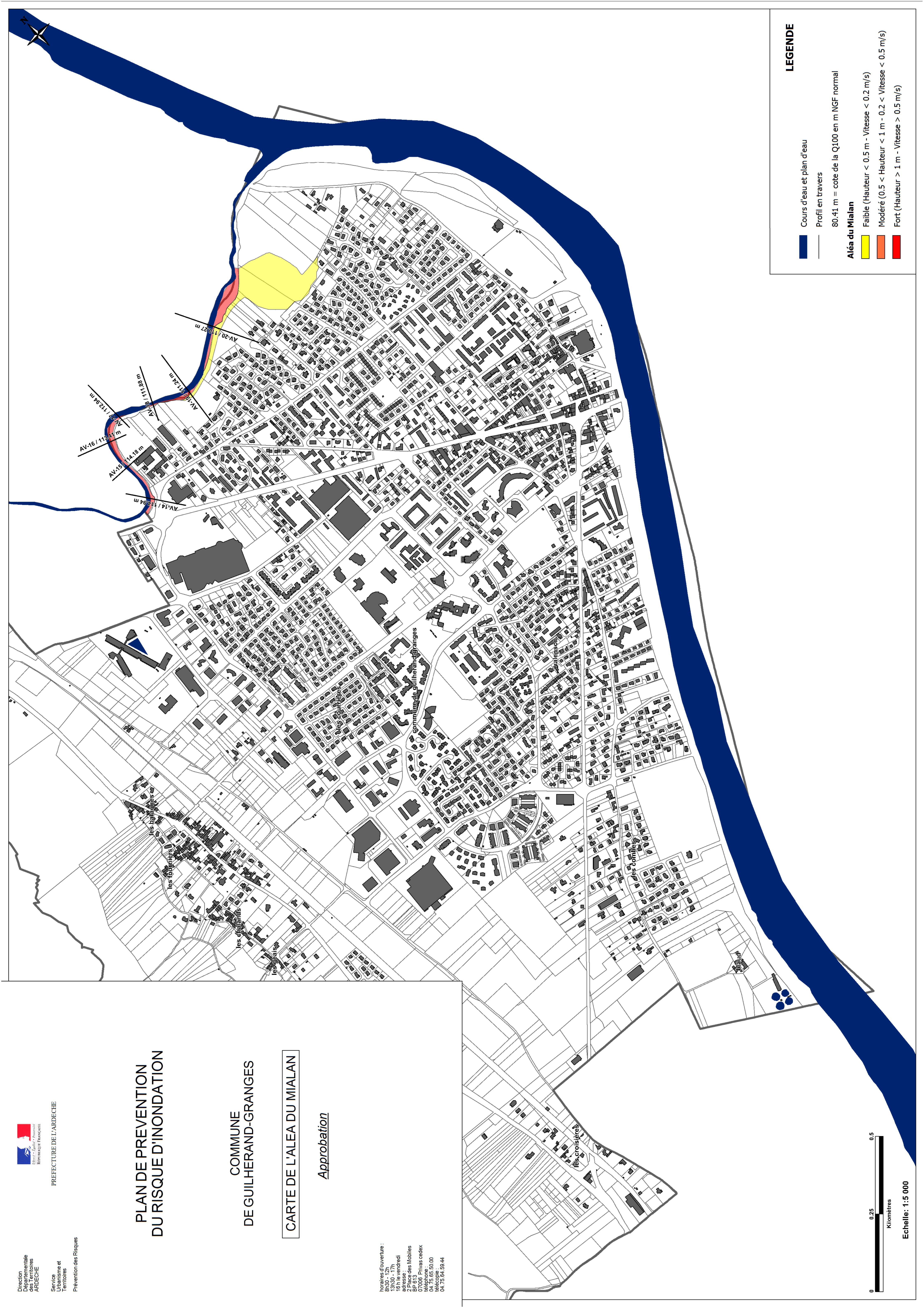
# PLAN DE PREVENTION DU RISQUE D'INONDATION

## COMMUNE DE GUILHERAND-GRANGES


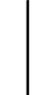



### CARTE DE L'ALEA DU MIALAN

#### Approbation

horaires d'ouverture :  
8h30 - 12h  
14h - 17h  
18h - vendredi  
adresse :  
2 Place des Mobiles  
BP 613  
14490 Privas cedex  
14490 Privas  
04 75 65 50 00  
télécopie :  
04 75 64 59 44



### LEGENDE

-  Cours d'eau et plan d'eau
-  Profil en travers
- 80-41 m = cote de la Q100 en m NGF normal
- Aléa du Mialan**
-  Faible (Hauteur < 0.5 m - Vitesse < 0.2 m/s)
-  Modéré (0.5 < Hauteur < 1 m - 0.2 < Vitesse < 0.5 m/s)
-  Fort (Hauteur > 1 m - Vitesse > 0.5 m/s)