

Commune de Saint Thomé

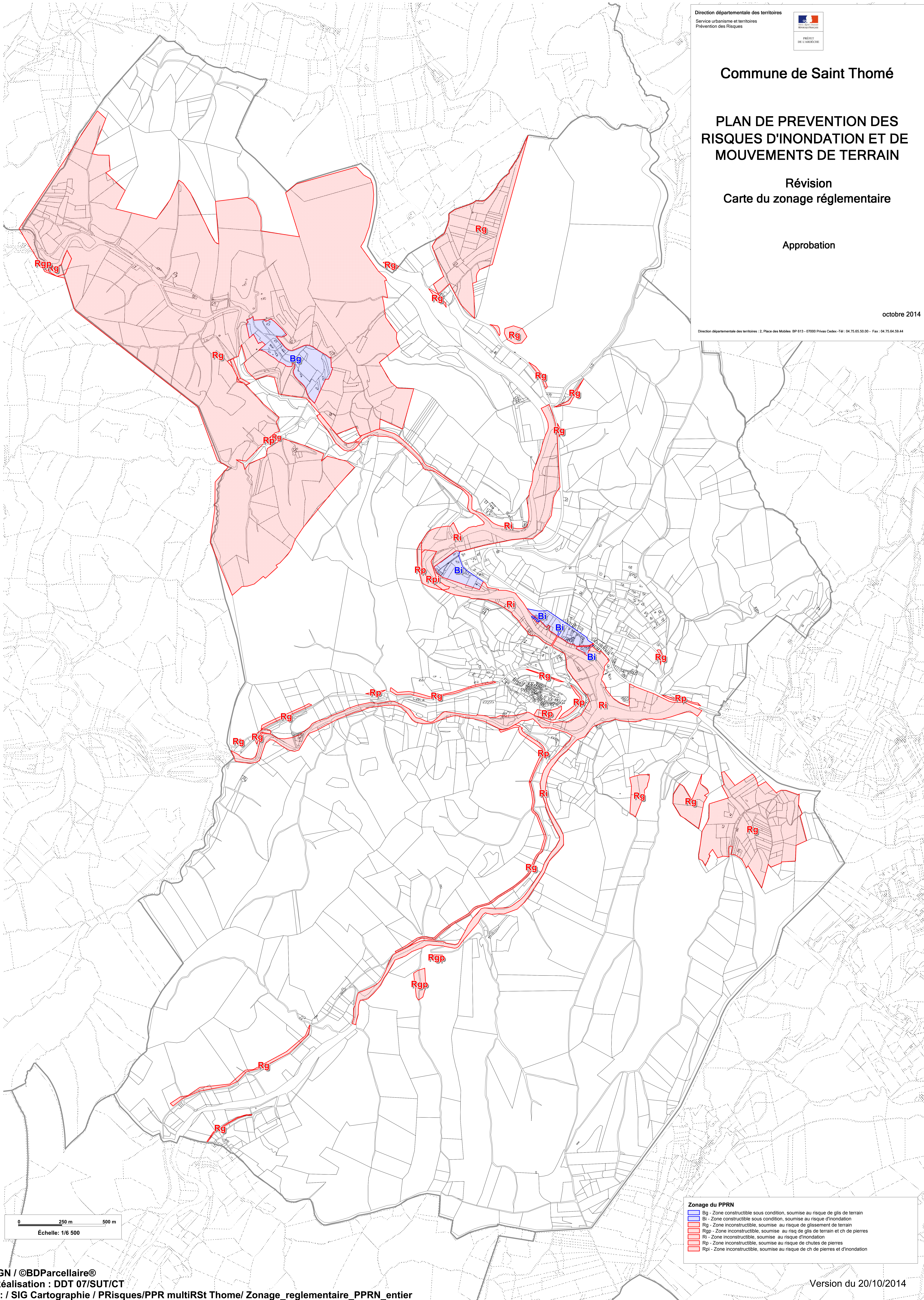
PLAN DE PREVENTION DES RISQUES D'INONDATION ET DE MOUVEMENTS DE TERRAIN



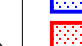




Révision
Carte du zonage réglementaire

Approbation

octobre 2014

Direction départementale des territoires - 2, Place des Mobles - BP 613 - 07000 Privas Cedex - Tél : 04.75.65.50.00 - Fax : 04.75.64.59.44



Zonage du PPRN	
	Bg - Zone constructible sous condition, soumise au risque de glissement de terrain
	Bi - Zone constructible sous condition, soumise au risque d'inondation
	Rg - Zone inconstructible, soumise au risque de glissement de terrain
	Rgp - Zone inconstructible, soumise au risq de glis de terrain et ch de pierres
	Ri - Zone inconstructible, soumise au risque d'inondation
	Rp - Zone inconstructible, soumise au risque de chutes de pierres
	Rpi - Zone inconstructible, soumise au risque de ch de pierres et d'inondation