

Commune de Saint Thomé

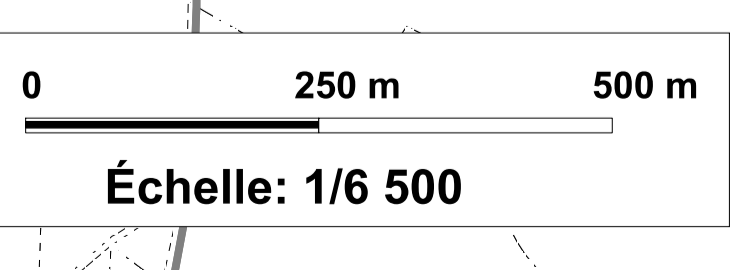
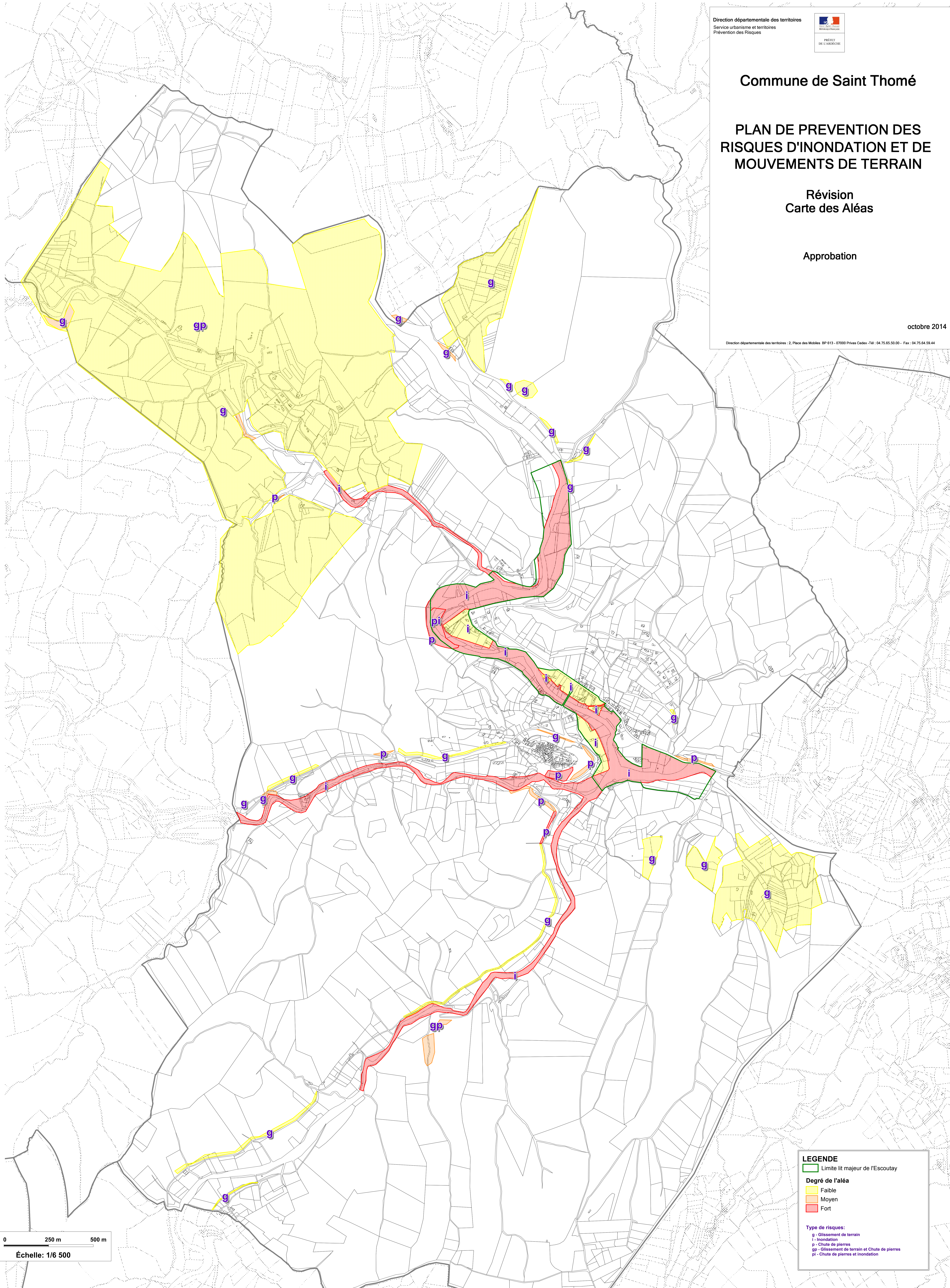
PLAN DE PREVENTION DES RISQUES D'INONDATION ET DE MOUVEMENTS DE TERRAIN

Révision
Carte des Aléas

Approbation

octobre 2014

Direction départementale des territoires : 2, Place des Mûbles BP 613 - 07000 Privas Cedex - Tél : 04.75.65.50.00 - Fax : 04.75.64.59.44



LEGENDE

- Limite lit majeur de l'Escoutay

Degré de l'aléa

- Faible
- Moyen
- Fort

Type de risques:

- g - Glissement de terrain
- i - Inondation
- p - Chute de pierres
- gp - Glissement de terrain et Chute de pierres
- pi - Chute de pierres et Inondation