



Liberté • Égalité • Fraternité
RÉPUBLIQUE FRANÇAISE
PREFECTURE DES ALPES-MARITIMES

2b

**COMMUNE DE
LEVENS**

**PLAN DE PREVENTION DES RISQUES
NATURELS PREVISIBLES**

Mouvement de Terrain

PLAN DE ZONAGE

Partie Nord

Pour le Préfet,
La Sub-Départementale
Directrice de l'Environnement
Francis SOULIMAN
Septembre 2004

Echelle : 1/5000

PRESCRIPTION DU PPR conformément à la loi n°95.101 du 2 février 1995 : 6 Juin 2001

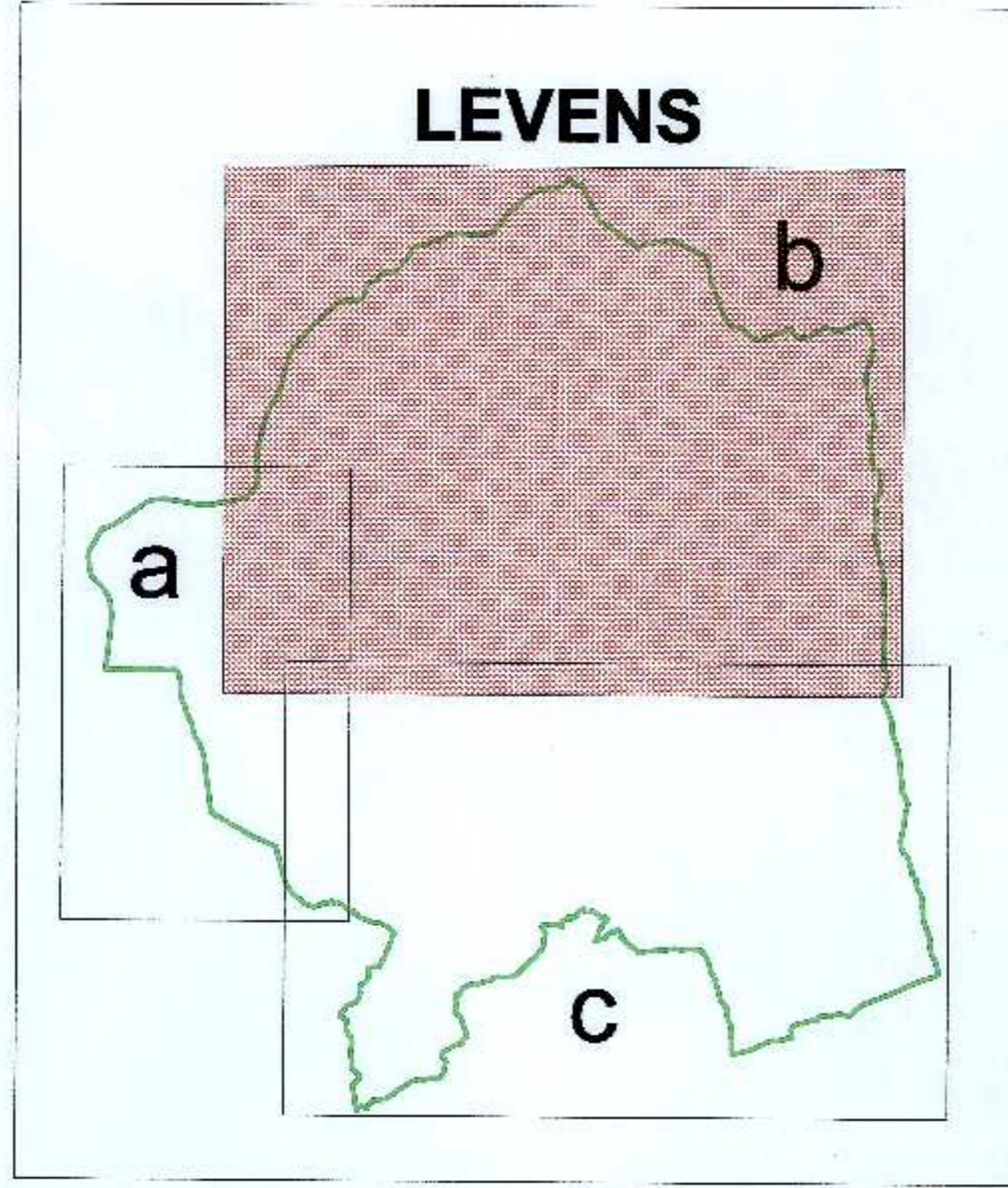
DELIBERATION DU CONSEIL MUNICIPAL :

ENQUETE DU : 3 Mai 2004 AU 28 Mai 2004

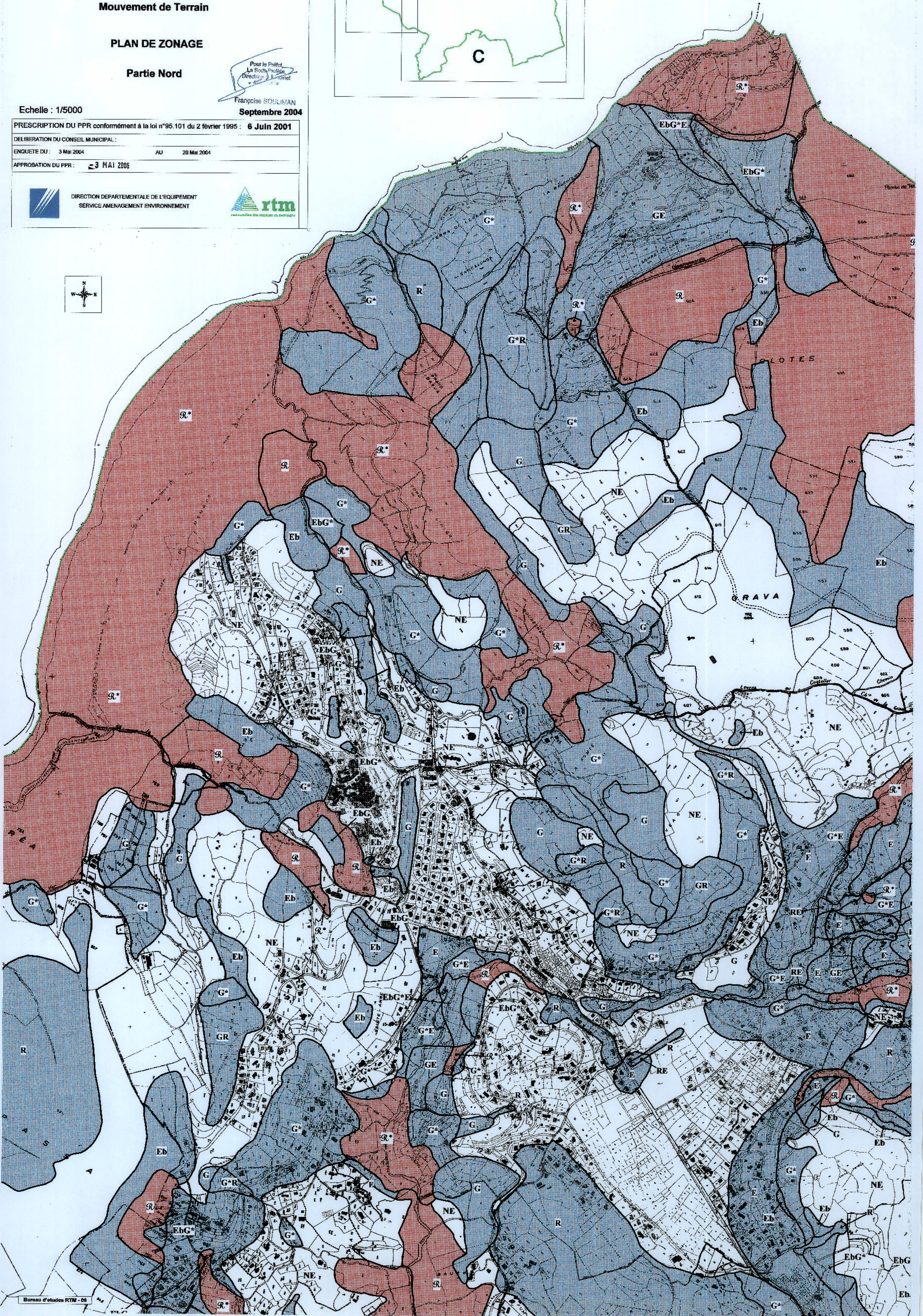
APPROBATION DU PPR : 3 MAI 2005

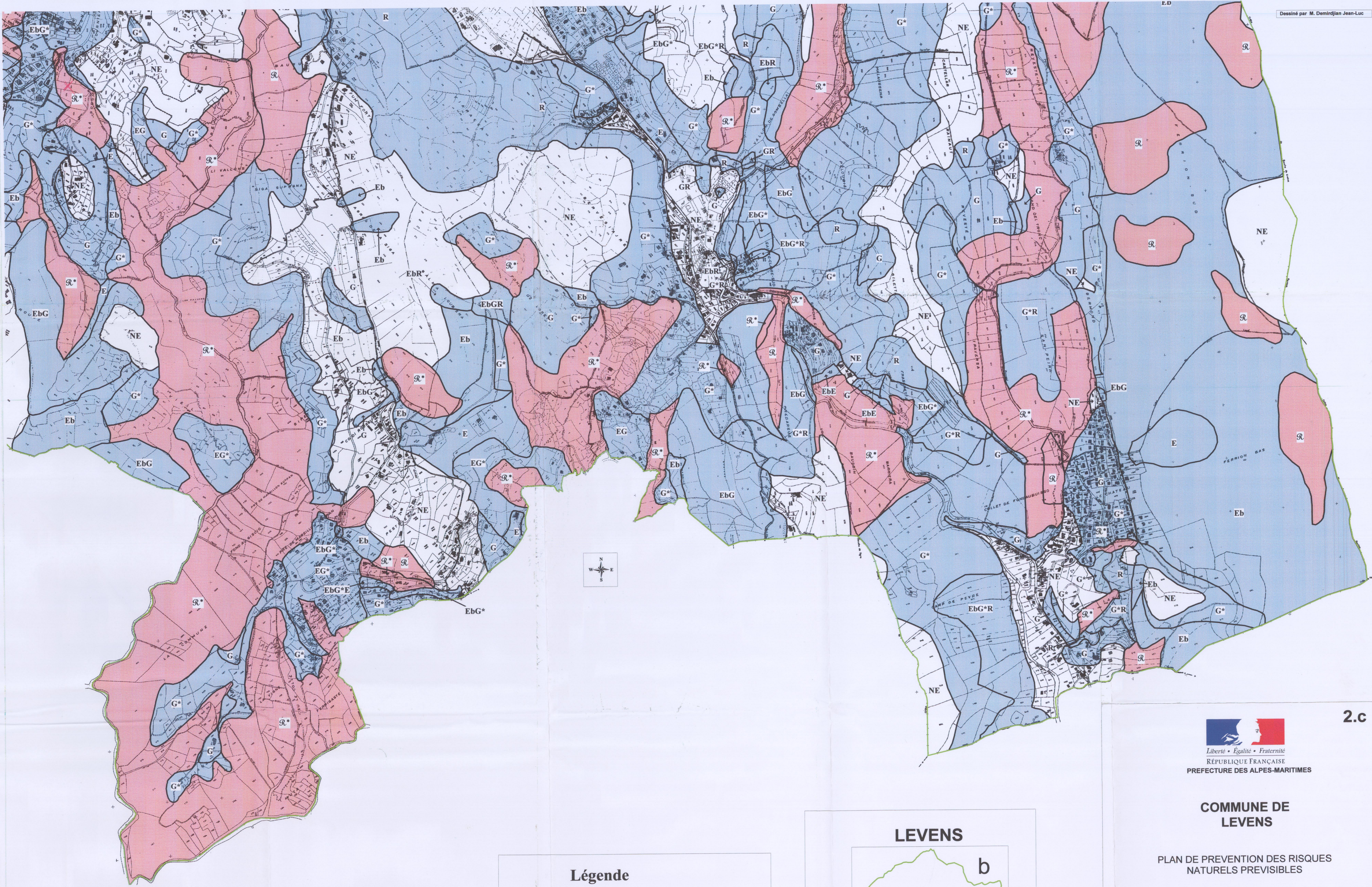


DIRECTION DÉPARTEMENTALE DE L'ÉQUIPEMENT
SERVICE AMÉNAGEMENT ENVIRONNEMENT



Fond Cadastriel et assemblage : Commune et RTM-06
Données relatives aux phénomènes naturels: RTM-06 2003





Bureau d'études RTM - 06

Phase	Version	Date	Modifications demandées	Nature de la modification	Réalisé par
Avant-Projet PPR	1.0	Avril 2004		SIG Arc-view	
PPR	1.1	Sept 2004	DDE	SIG Map-Info et Enquête Publique RTM (D.J.L.)	

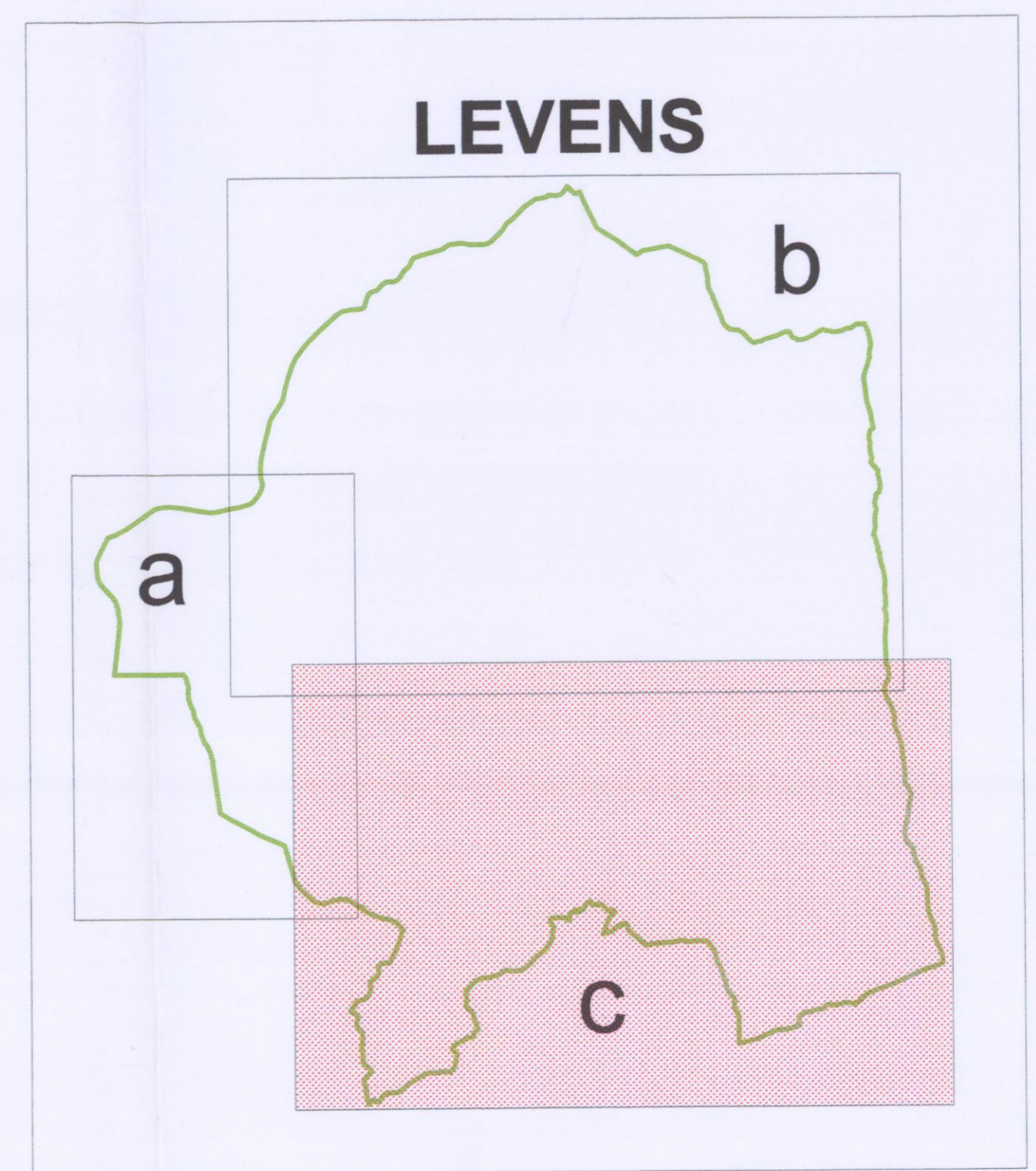
Fond Cadastral et assemblage : Commune et RTM-06
Données relatives aux phénomènes naturels : RTM-06 2003

Légende

Zone étudiée (limite communale)

Dispositions spécifiques du règlement

<div style="background-color: red; width: 15px; height: 10px; display: inline-block; margin-right: 5px;"></div>	Zone de danger	<ul style="list-style-type: none"> ℞ Aléa de chutes de bloc et/ou de pierres uniquement ℞* Aléas de glissement de terrain, effondrement de cavités souterraines et/ou ravinement
<div style="background-color: blue; width: 15px; height: 10px; display: inline-block; margin-right: 5px;"></div>	Zone de précaution	<ul style="list-style-type: none"> Eb Aléa de chutes de bloc et/ou de pierres G et G* Aléa de glissement de terrain E Aléas d'affaissement et d'effondrement de cavités souterraines R Aléa de ravinement
<div style="border: 1px solid black; width: 15px; height: 10px; display: inline-block; margin-right: 5px;"></div>	Zone non directement exposée	<ul style="list-style-type: none"> NE Aléa nul à négligeable



2.c

COMMUNE DE LEVENS

PLAN DE PREVENTION DES RISQUES NATURELS PREVISIBLES

Mouvement de Terrain

PLAN DE ZONAGE

Partie Sud

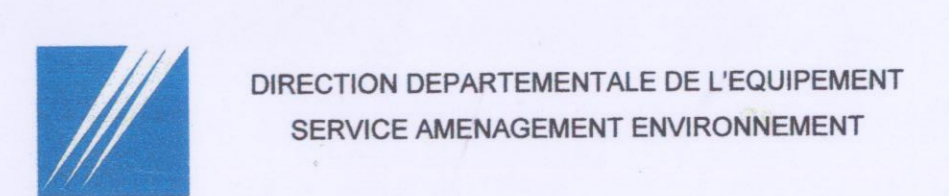
Echelle : 1/5000 Septembre 2004

PRESCRIPTION DU PPR conformément à la loi n°95.101 du 2 février 1995 : **6 Juin 2001**

DELIBERATION DU CONSEIL MUNICIPAL :

ENQUETE DU : 3 Mai 2004 AU 28 Mai 2004

APPROBATION DU PPR : **3 MAI 2006**



COMMUNE DE LEVENS

PLAN DE PREVENTION DES RISQUES NATURELS PREVISIBLES

Mouvement de Terrain

PLAN DE ZONAGE

Hameau de plan du Var

Pour le Préfet,
Les Sous-Préfets,
Directrices de Cabinet
0493 - A 2225

Françoise SOULIMAN
Septembre 2004

Echelle : 1/5000

PRESCRIPTION DU PPR conformément à la loi n°95.101 du 2 février 1995 : **6 Juin 2001**

DELIBERATION DU CONSEIL MUNICIPAL :

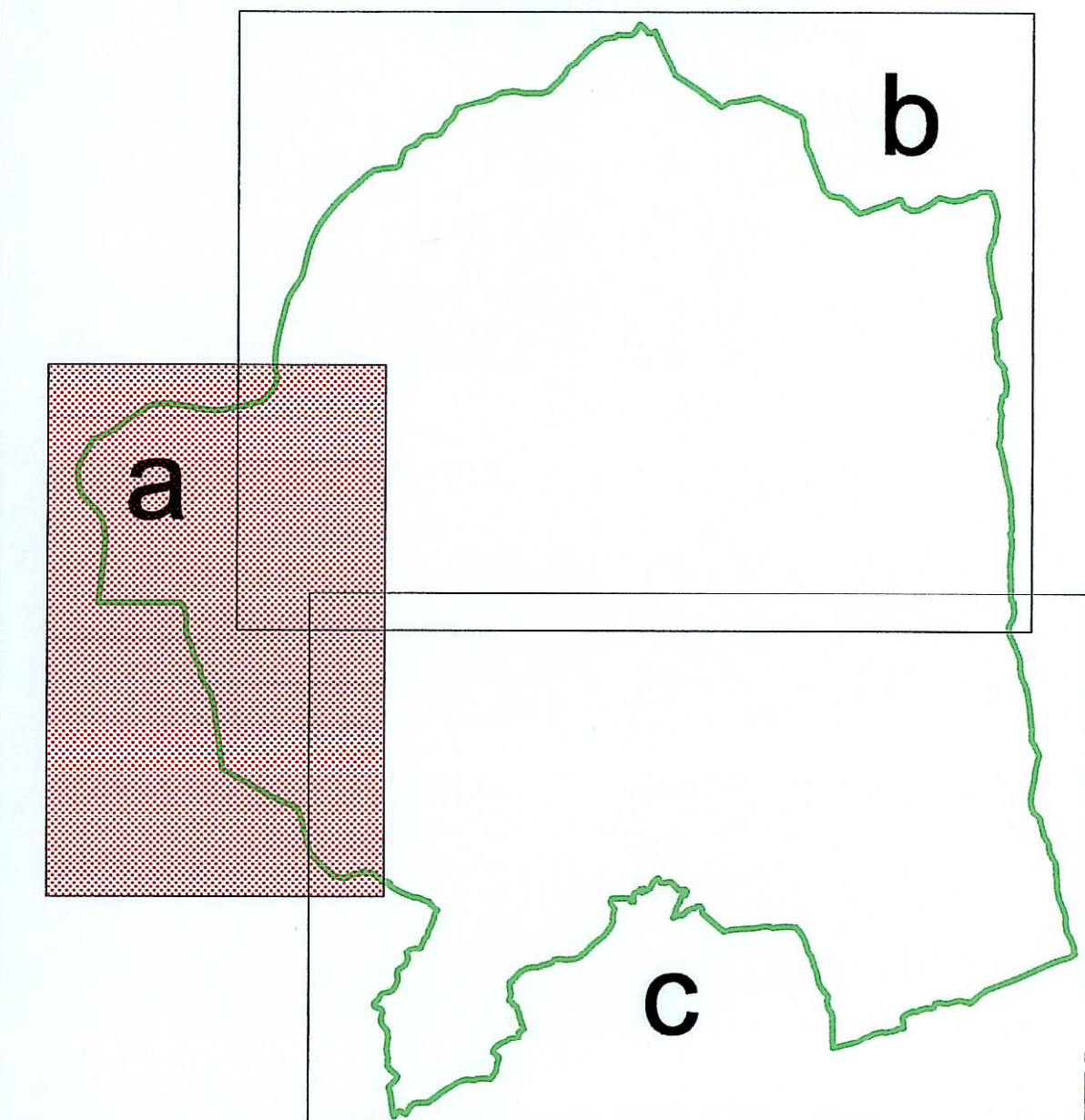
ENQUETE DU : 3 Mai 2004 AU 28 Mai 2004

APPROBATION DU PPR : **3 MAI 2006**

DIRECTION DEPARTEMENTALE DE L'EQUIPEMENT
SERVICE AMENAGEMENT ENVIRONNEMENT



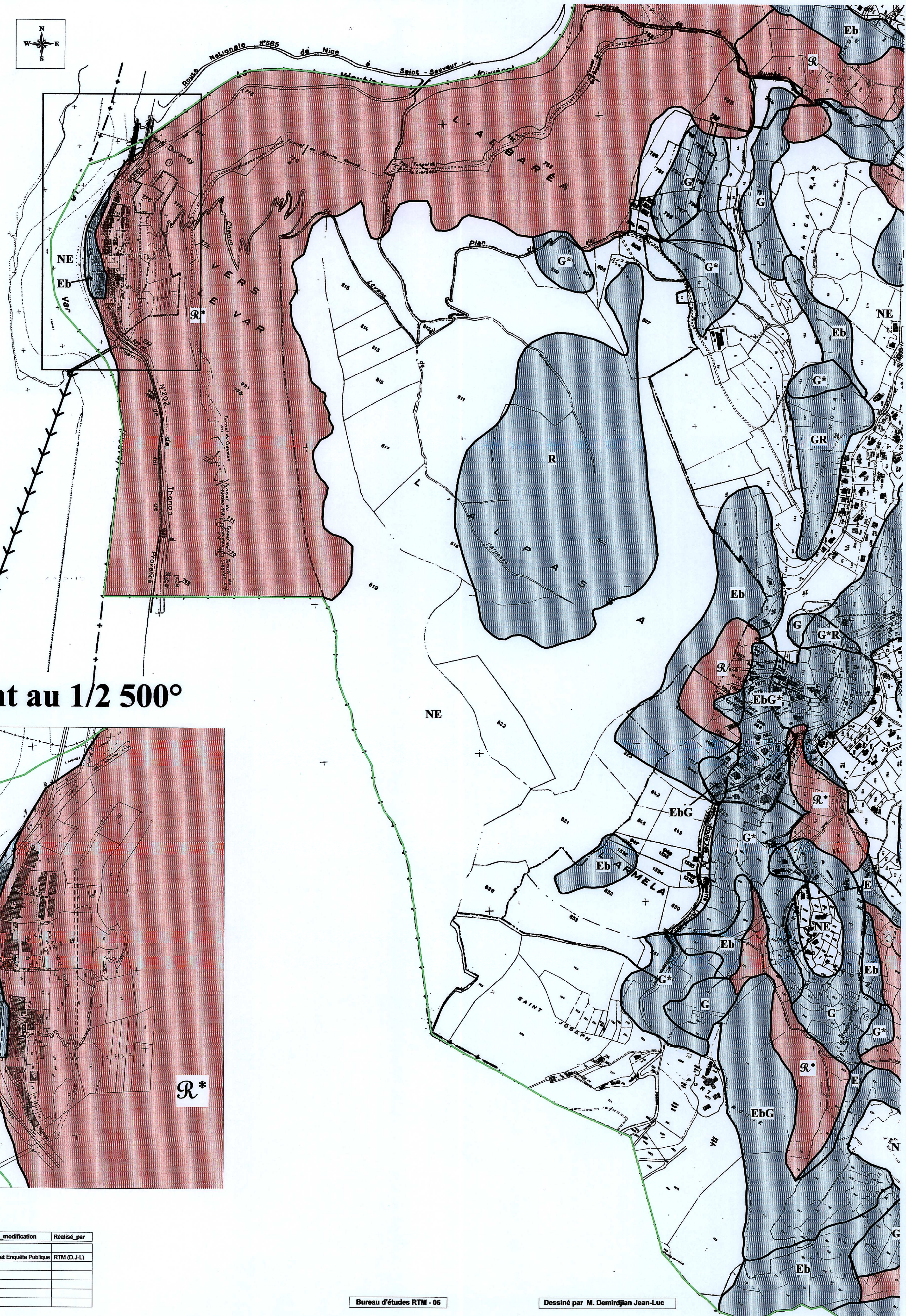
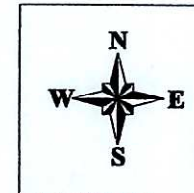
LEVENS



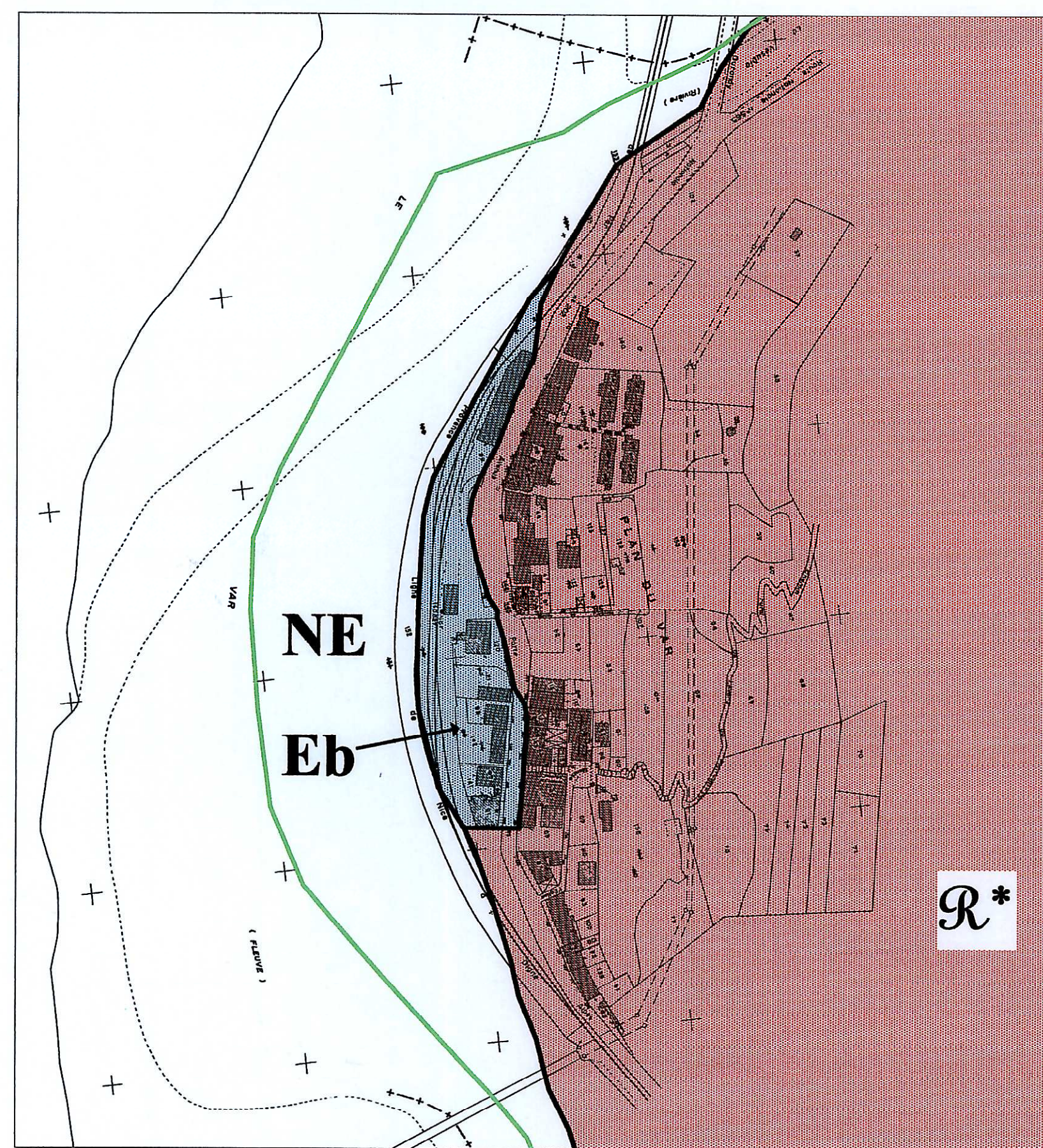
Légende

- Zone étudiée (limite communale)
- Dispositions spécifiques du règlement
- Zone de danger
 - R Aléa de chutes de bloc et/ou de pierres uniquement
 - R* Aléas de glissement de terrain, effondrement de cavités souterraines et/ou ravinement
 - Zone de précaution
 - Eb Aléa de chutes de bloc et/ou de pierres
 - G et G* Aléa de glissement de terrain
 - E Aléas d'affaissement et d'effondrement de cavités souterraines
 - R Aléa de ravinement
 - Zone non directement exposée
 - NE Aléa nul à négligeable

Fond Cadastral et assemblage : Commune et RTM-06
Données relatives aux phénomènes naturels : RTM-06 2003



Agrandissement au 1/2 500°



Phase	Version	Date	Modifications demandées	Nature de la modification	Réalisé par
Avant-Projet PPR	1.0	Avril 2004		SIG Arc-view	
PPR	1.1	Sept 2004	DOE	SIG Map-Info et Enquête Publique	RTM (D.J.L)