



Liberté • Égalité • Fraternité
RÉPUBLIQUE FRANÇAISE
PREFECTURE DES ALPES-MARITIMES

2.1

**COMMUNE
D'ENTRAUNES**

**PLAN DE PREVENTION DES RISQUES
NATURELS PREVISIBLES**

Phénomènes avalancheux

PLAN DE ZONAGE

Pour le Préfet,
Le Sous-Préfet,
Directeur d'Arrondissement

Jacques BILLANT

Echelle : 1/5000

Janvier 2007

PRESCRIPTION DU PPR : 21 Août 2003

ENQUETE DU : 11 JUIL. 2006

AU 29 AOUT 2006

APPROBATION DU PPR : 3 MAI 2007



DIRECTION DÉPARTEMENTALE DE L'ÉQUIPEMENT
SERVICE AMÉNAGEMENT ENVIRONNEMENT
ET TRANSPORTS



Légende

□ Périmètre réglementé du PPR

Dispositions spécifiques du règlement

Zone de danger

■ Zone verte V

■ Zone rouge R

Zone de précaution

■ Zone bleue A

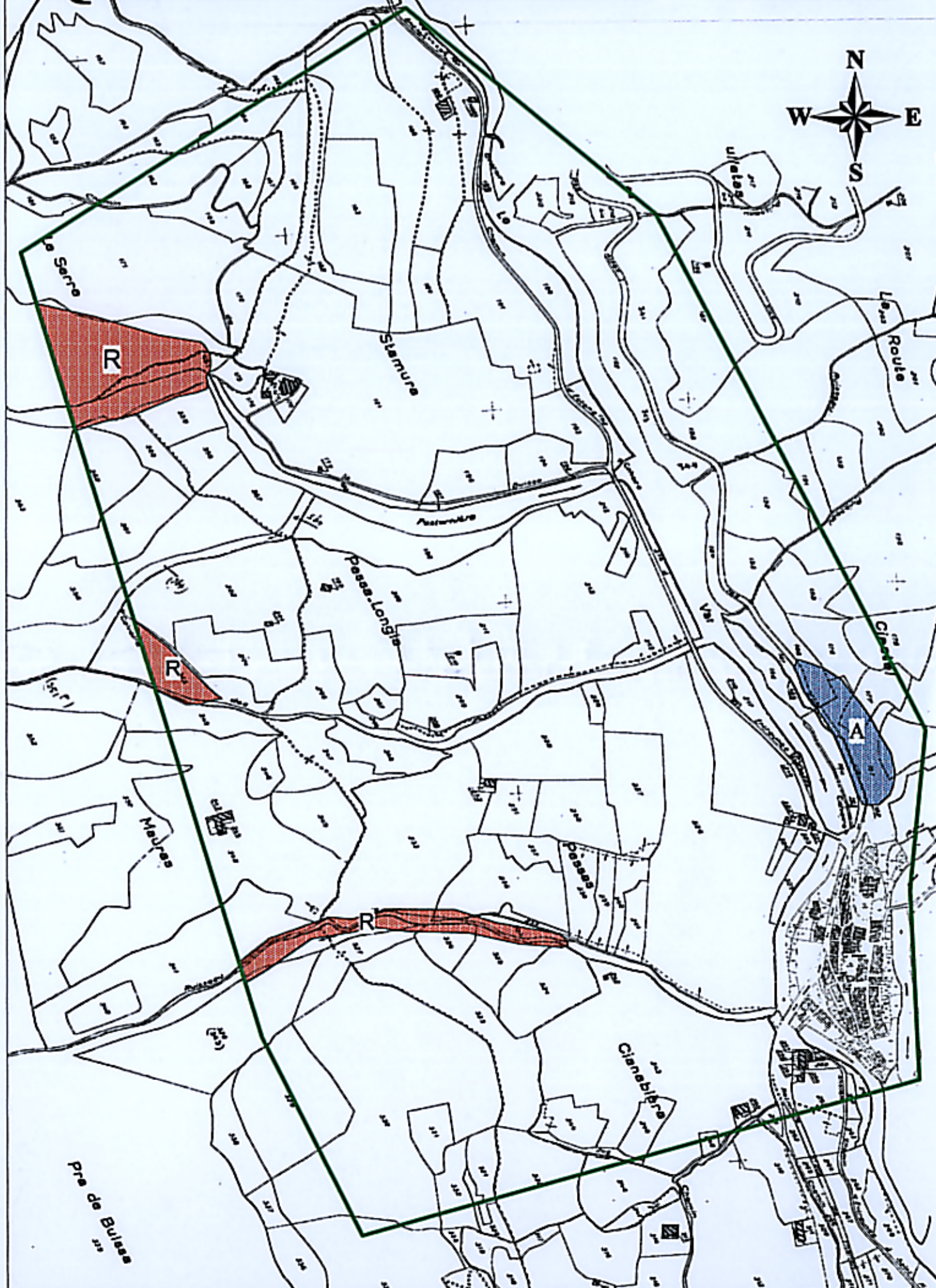
■ Zone jaune B

Aléa des phénomènes avalancheux
écoulement dense et/ou aérosol

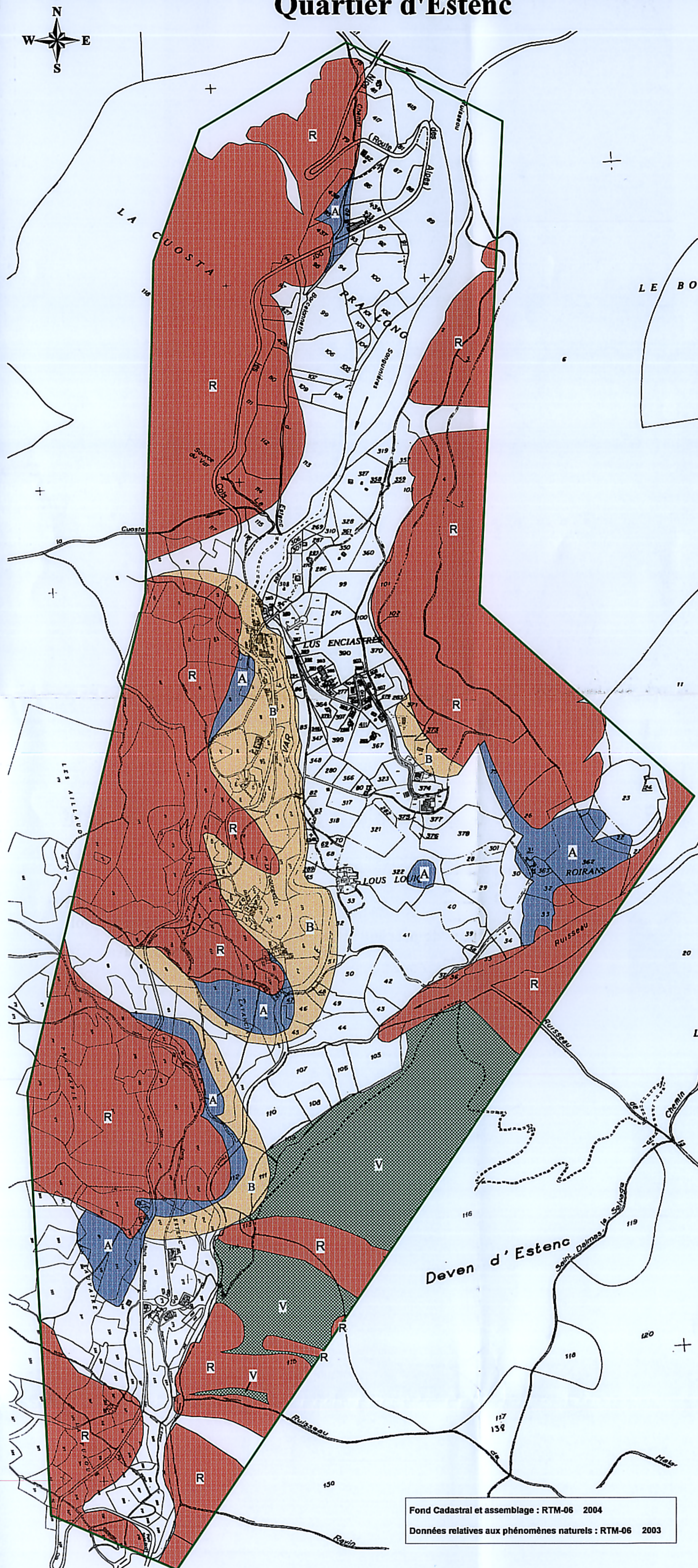
Aléa des phénomènes avalancheux
écoulement dense et/ou aérosol

AMV - Aléa Maximal Vraisemblable

Quartiers Pestournière - Ciastel



Quartier d'Estenc



Fond Cadastral et assemblage : RTM-06 2004
Données relatives aux phénomènes naturels : RTM-06 2003

Suivi du PPR

Version	Date	Modifications demandées	Nature de la modification	Réalisé par
1.0	Août 2004		SIG Arc-view	RTM (M.F. et D.J.-L.)
1.1	Avril 2005	DDE	SIG Map-Info	RTM (D.J.-L.)
1.2	Octobre 2005	DDE	Légende	RTM (D.J.-L.)
1.3	Janvier 2006	Commune	Limite zonage	RTM (D.J.-L.)

Dessiné par M. Demirdjian Jean-Luc

Bureau d'études RTM - 06



Liberté • Égalité • Fraternité
RÉPUBLIQUE FRANÇAISE

2.2

PREFECTURE DES ALPES-MARITIMES

COMMUNE D'ENTRAUNES

PLAN DE PREVENTION DES RISQUES
NATURELS PREVISIBLES

Phénomènes avalancheux

ZONAGE VERT

Pour le Préfet,
Le Sous-Préfet
Directeur de Cabinet
CAR 2561

Jacques BILLANT

Echelle : 1/5000

Janvier 2007

PRESCRIPTION DU PPR :

21 Août 2003

ENQUETE DU : 11 JUIL. 2006

AU 29 AOUT 2006

APPROBATION DU PPR : 3 MAI 2007



DIRECTION DEPARTEMENTALE DE L'EQUIPEMENT
SERVICE AMENAGEMENT ENVIRONNEMENT
ET TRANSPORTS



Légende

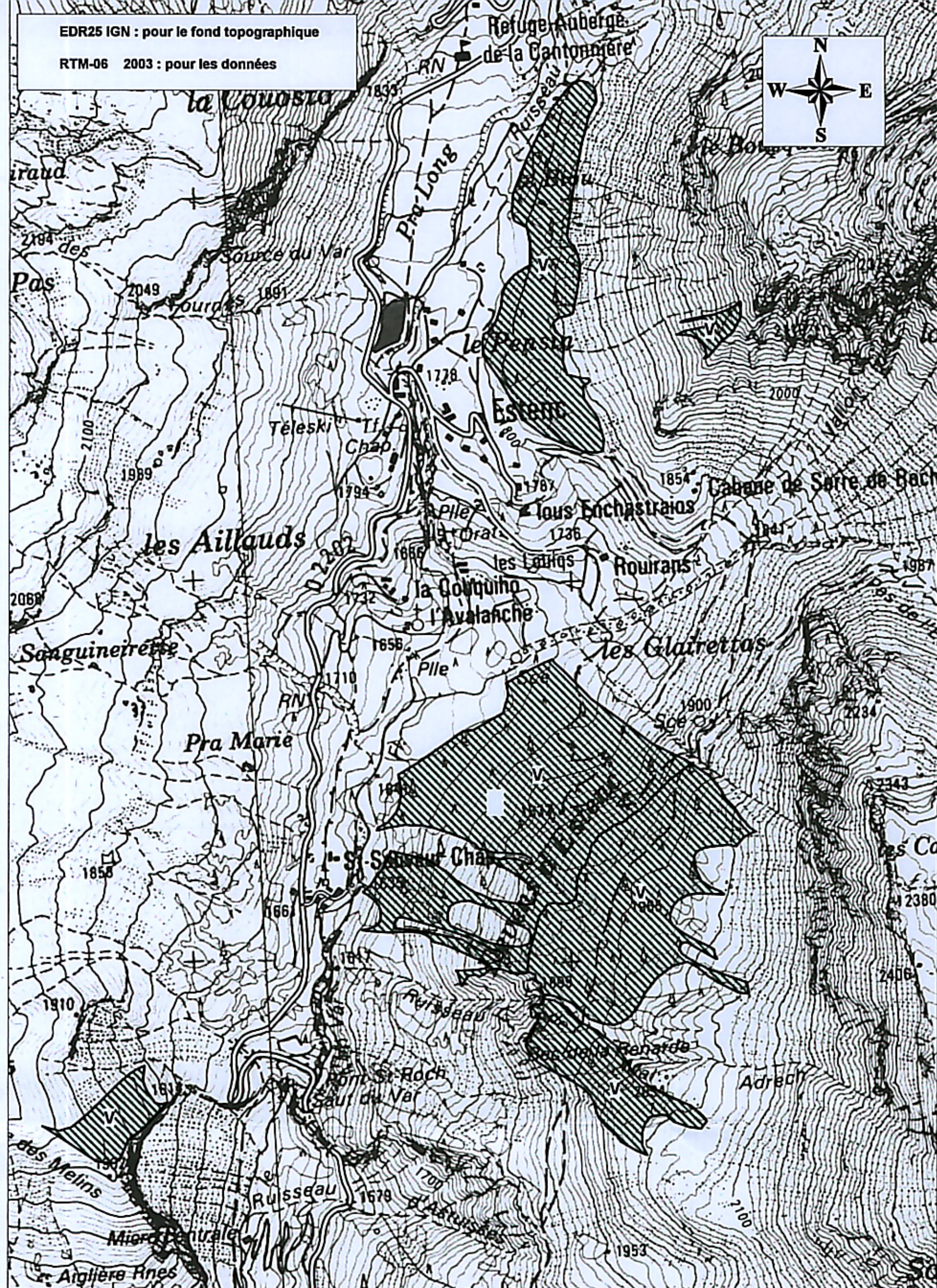
Périmètre réglementé du PPR

Dispositions spécifiques du règlement

Zone verte V

EDR25 IGN : pour le fond topographique

RTM-06 2003 : pour les données



Bureau d'études RTM - 06

Dessiné par M. Demirdjian Jean-Luc

Suivi du PPR

Version	Date	Modifications demandées	Nature de la modification	Réalisé par
1.0	Août 2004		SIG Arc-view	RTM (M.F. et D.J.-L)
1.1	Avril 2005	DDE	SIG Map-Info	RTM (D.J.-L)
1.2	Octobre 2005	DDE	Légende	RTM (D.J.-L)
1.3	Janvier 2006	Commune	Limite zonage	RTM (D.J.-L)