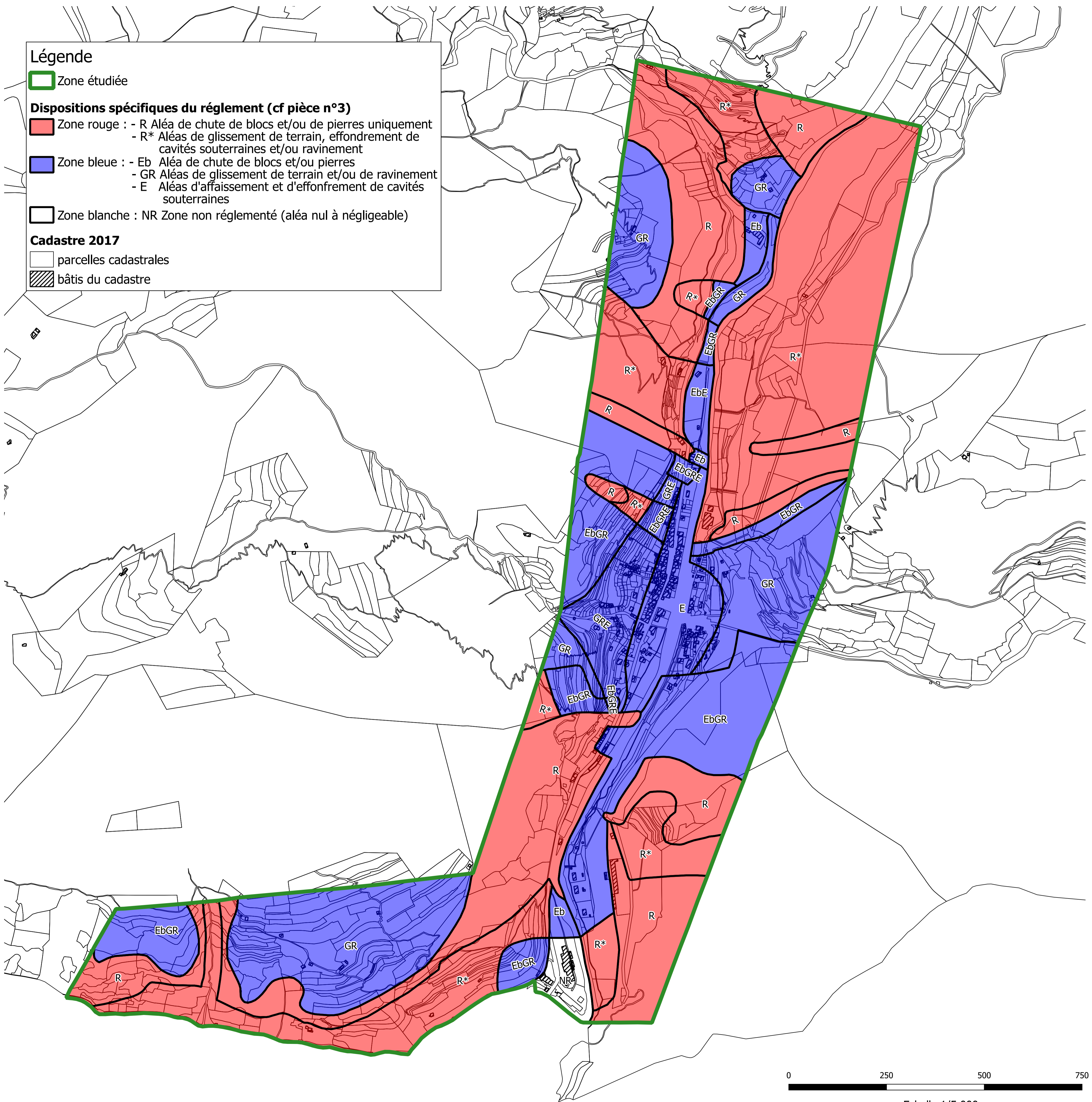


**Légende**

- Zone étudiée
- Dispositions spécifiques du règlement (cf pièce n°3)**
- Zone rouge : - R Aléa de chute de blocs et/ou de pierres uniquement  
- R\* Aléas de glissement de terrain, effondrement de cavités souterraines et/ou ravinement
- Zone bleue : - Eb Aléa de chute de blocs et/ou pierres  
- GR Aléas de glissement de terrain et/ou de ravinement  
- E Aléas d'affaissement et d'effondrement de cavités souterraines
- Zone blanche : NR Zone non réglementé (aléa nul à négligeable)
- Cadastre 2017**
- parcelles cadastrales
- bâtis du cadastre



2a



**COMMUNE DE FONTAN**

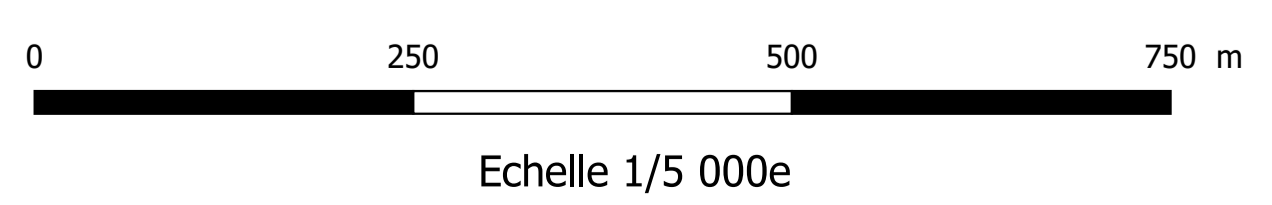
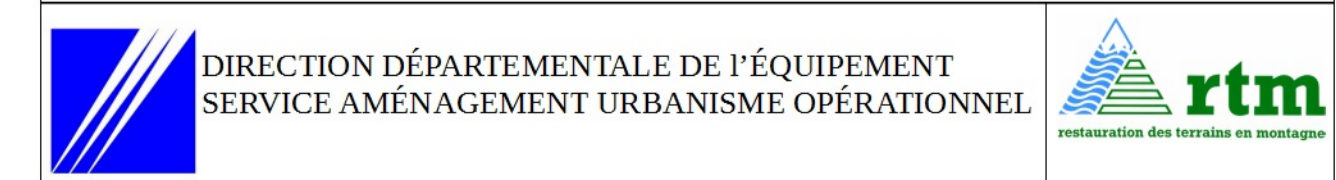
**PLAN DE PRÉVENTION DES RISQUES NATURELS PRÉVISIBLES**

**Mouvements de terrain**

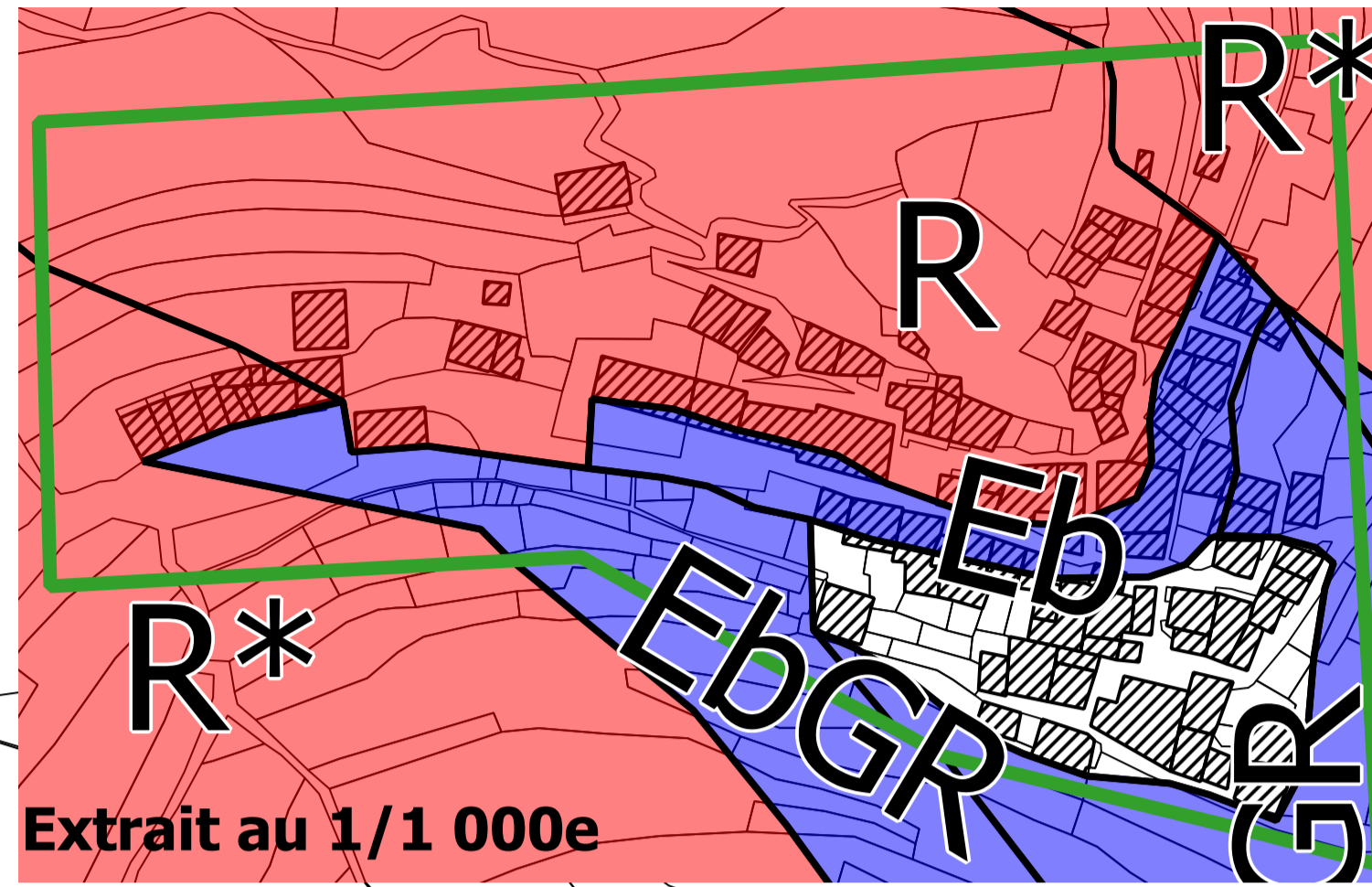
**PLAN DE ZONAGE Fontan village**

**Plan modifié apportant des corrections géométriques au plan approuvé**

janvier 2003
PRESCRIPTION DU PPR conformément à la loi n°95-101 du 2 février 1995 : 6 juin 2001
DÉLIBÉRATION DU CONSEIL MUNICIPAL : 7 Septembre 2002
ENQUÊTE PUBLIQUE DU : 27 Août 2002 AU 27 Septembre 2002
APPROBATION DU PPR : 29 Avril 2003



# Hameau de Berghe Supérieur



## Légende

Zone étudiée

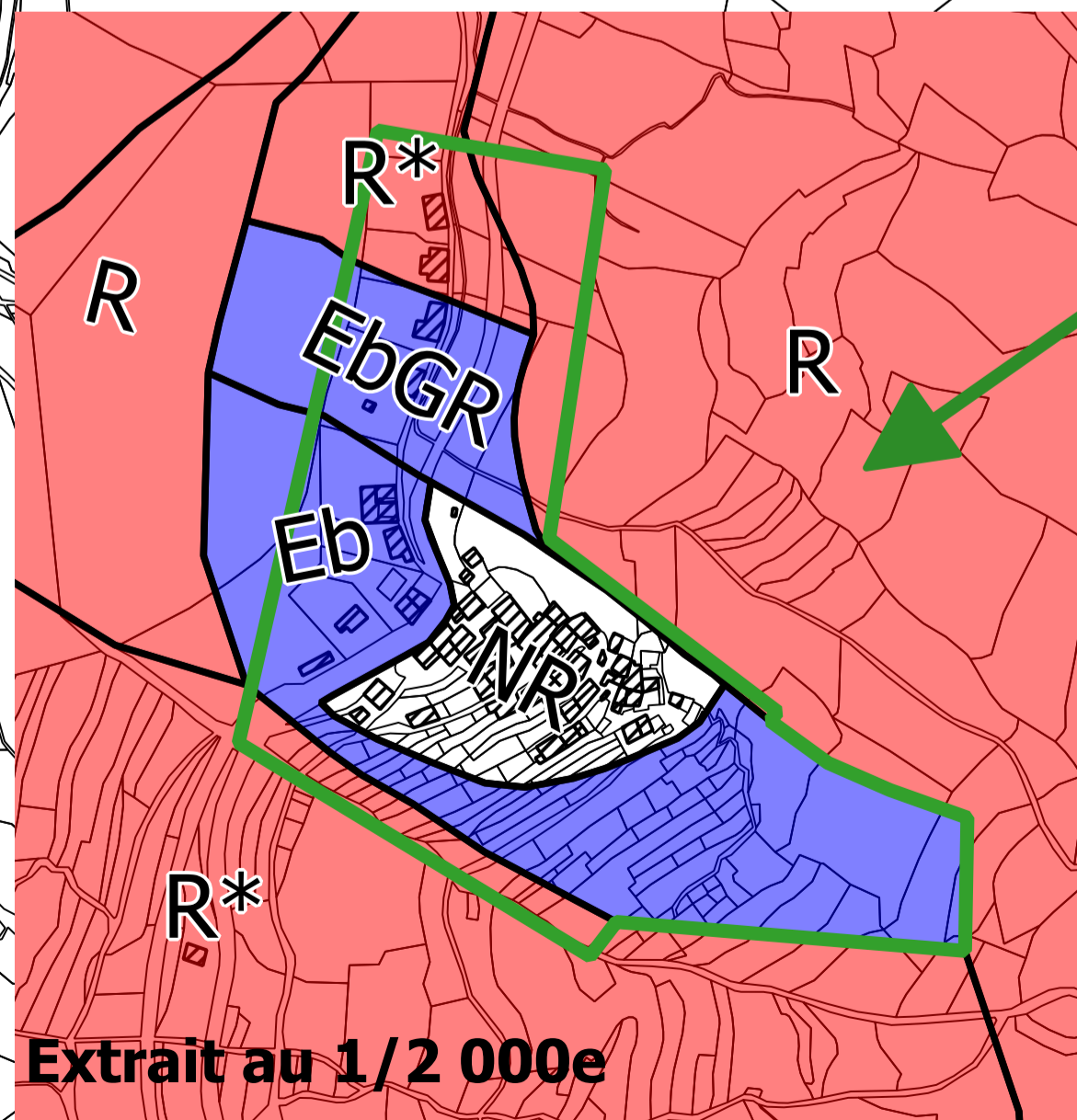
### Disposition spécifiques du règlement (cf pièce n°3)

- Zone rouge : - R Aléa de chute de blocs et/ou de pierres uniquement  
- R\* Aléas de glissement de terrain, effondrement de cavités souterraines et/ou ravinement
- Zone bleue : - Eb Aléa de chute de blocs et/ou pierres  
- GR Aléas de glissement de terrain et/ou de ravinement  
- E Aléas d'affaissement et d'effondrement de cavités souterraines
- Zone blanche : NR Zone non réglementé (aléa nul à négligeable)

### Cadastre 2017

- parcelles cadastrales
- bâtis du cadastre

# Hameau de Berghe Inférieur



2b



RÉPUBLIQUE FRANÇAISE  
PRÉFET DES ALPES-MARITIMES

COMMUNE DE FONTAN

## PLAN DE PRÉVENTION DES RISQUES NATURELS PRÉVISIBLES

### Mouvements de terrain

### PLAN DE ZONAGE Hameau de Berghe Inférieur et Berghe Supérieur

**Plan modifié apportant des corrections géométriques au plan approuvé**

janvier 2003  
 PRESCRIPTION DU PPR conformément à la loi n°95-101 du 2 février 1995 : 6 juin 2001  
 DÉLIBÉRATION DU CONSEIL MUNICIPAL : 7 Septembre 2002  
 ENQUÊTE PUBLIQUE DU : 27 Août 2002 AU 27 Septembre 2002  
 APPROBATION DU PPR : 29 Avril 2003

