



COMMUNE DE VARS

P.P.R.

Plan de Prévention des Risques naturels

Modification n°1

ZONAGE RÉGLEMENTAIRE
secteurs de Haute et Basse Rua
(Val d'Escreins)

MARS 2016

Service instructeur:
Direction Départementale des Territoires

Réalisation:
Service Départemental de Restauration des Terrains en Montagne
Office National des Forêts

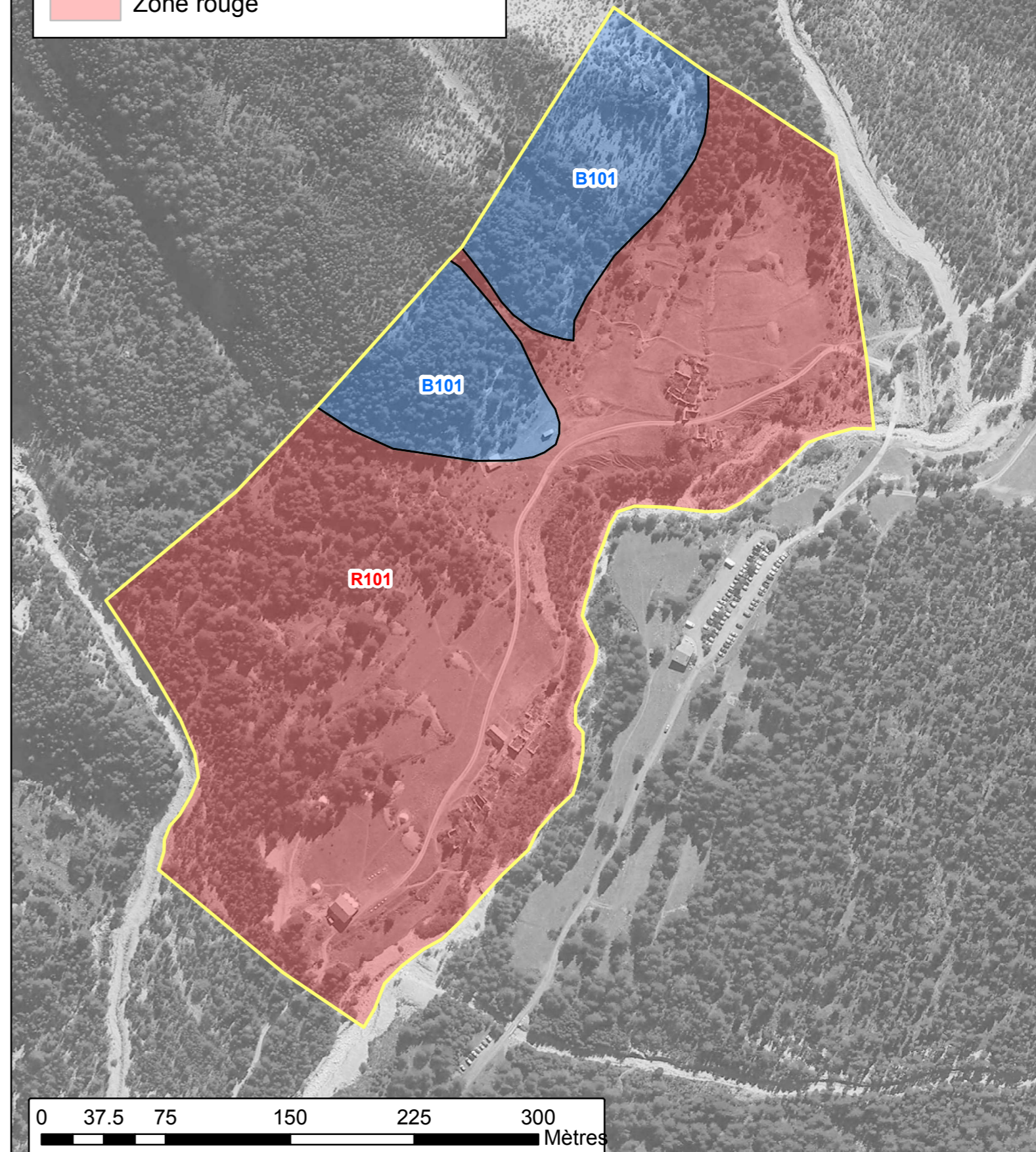
Echelle : 1/3000

 Limite du zonage

ZONAGE RÉGLEMENTAIRE

 Zone bleue

 Zone rouge



LEGENDE P.P.R.

- Rn° Constructions interdites.
N° renvoyant au règlement.
- Bn° Constructions autorisées.
N° renvoyant au règlement.
- Limite d'étude du zonage réglementaire.



 Annexe Partielle
 Préfecture des Hautes-Alpes
 du 18 JUIL. 2002
 Le Préfet
 Gilles GULLIAN

Commune de : **VARS**

P.P.R

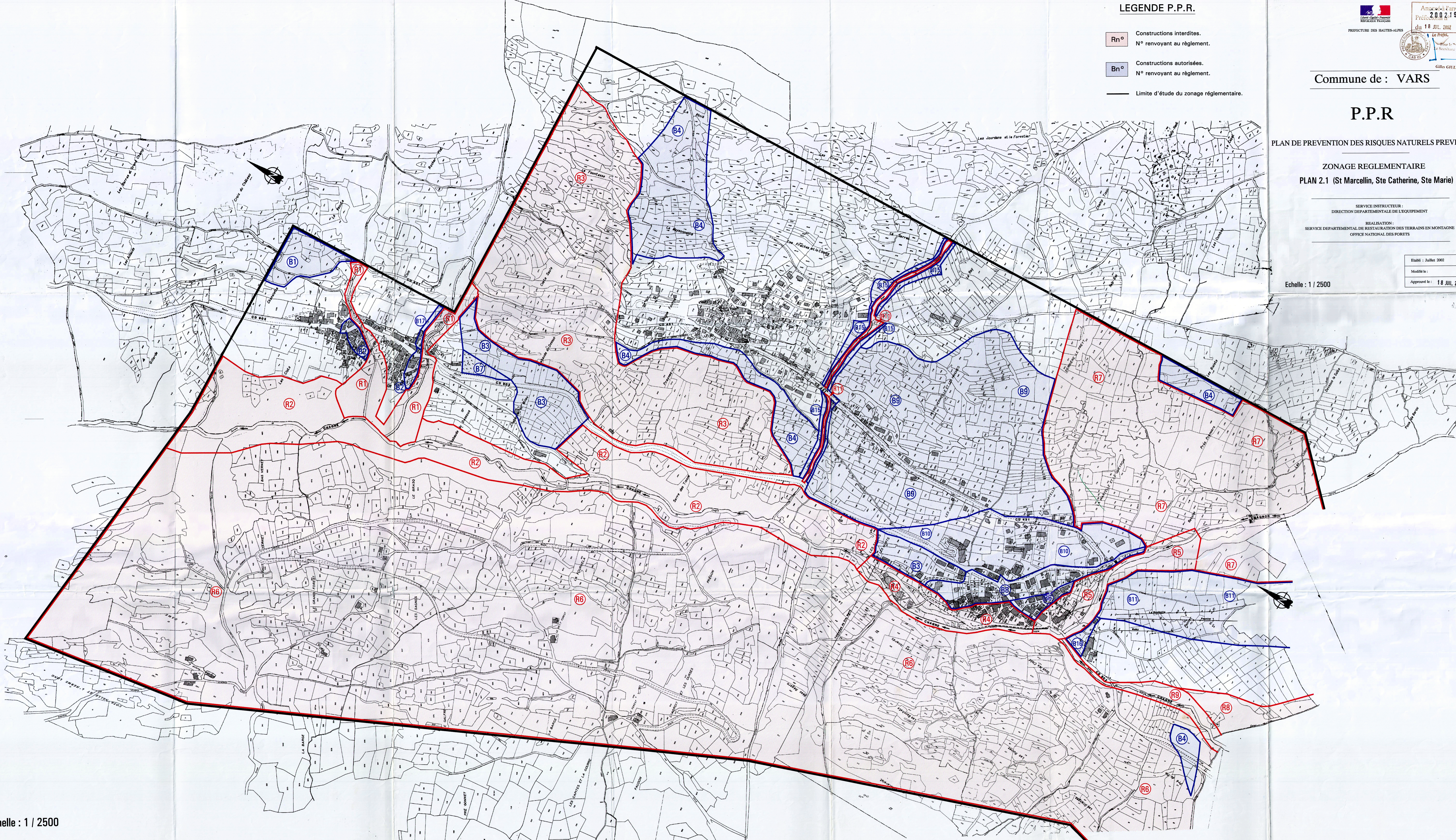
PLAN DE PREVENTION DES RISQUES NATURELS PREVISIBLES

ZONAGE REGLEMENTAIRE
 PLAN 2.1 (St Marcellin, Ste Catherine, Ste Marie)

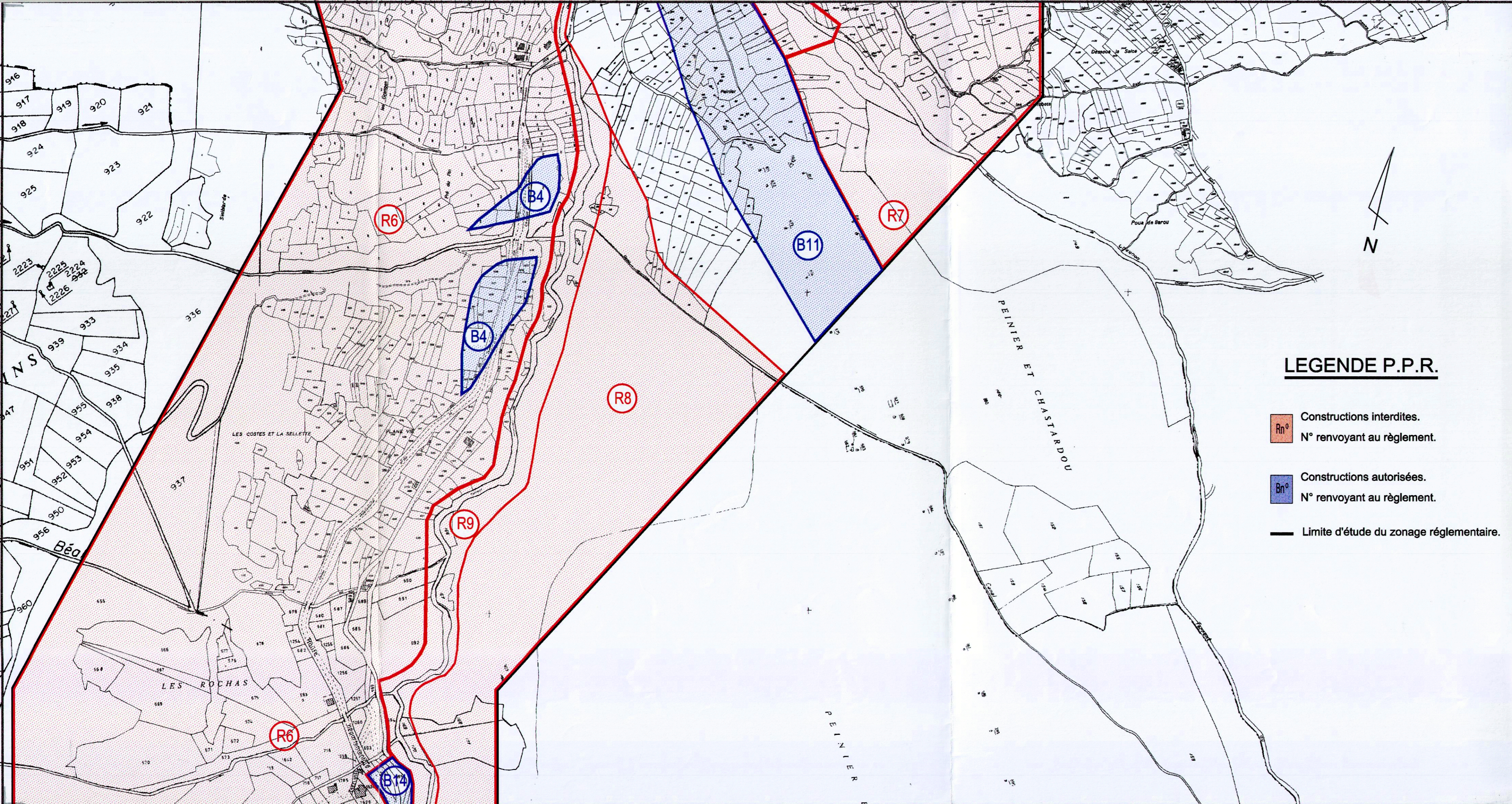
SERVICE INSTRUCTEUR :
 DIRECTION DEPARTEMENTALE DE L'EQUIPEMENT
 REALISATION :
 SERVICE DEPARTEMENTAL DE RESTAURATION DES TERRAINS EN MONTAGNE
 OFFICE NATIONAL DES FORETS

Établi : Juillet 2002
Modifié le :
Approuvé le : 18 JUIL. 2002

Echelle : 1 / 2500



Echelle : 1 / 2500



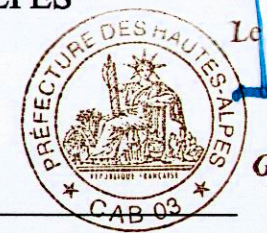
LEGENDE P.P.R.

- Rn° Constructions interdites.
N° renvoyant au règlement.
- Bn° Constructions autorisées.
N° renvoyant au règlement.
- Limite d'étude du zonage réglementaire.



Annexé à l'arrêté
Préfectoral n°
200219930
du 18 JUIL. 2002

PREFECTURE DES HAUTES-ALPES



Le Préfet,
Pour le Préfet
Le Secrétaire Général
Gilles GIULIANI

Commune de : **VARS**

P.P.R

PLAN DE PREVENTION DES RISQUES NATURELS PREVISIBLES

ZONAGE REGLEMENTAIRE

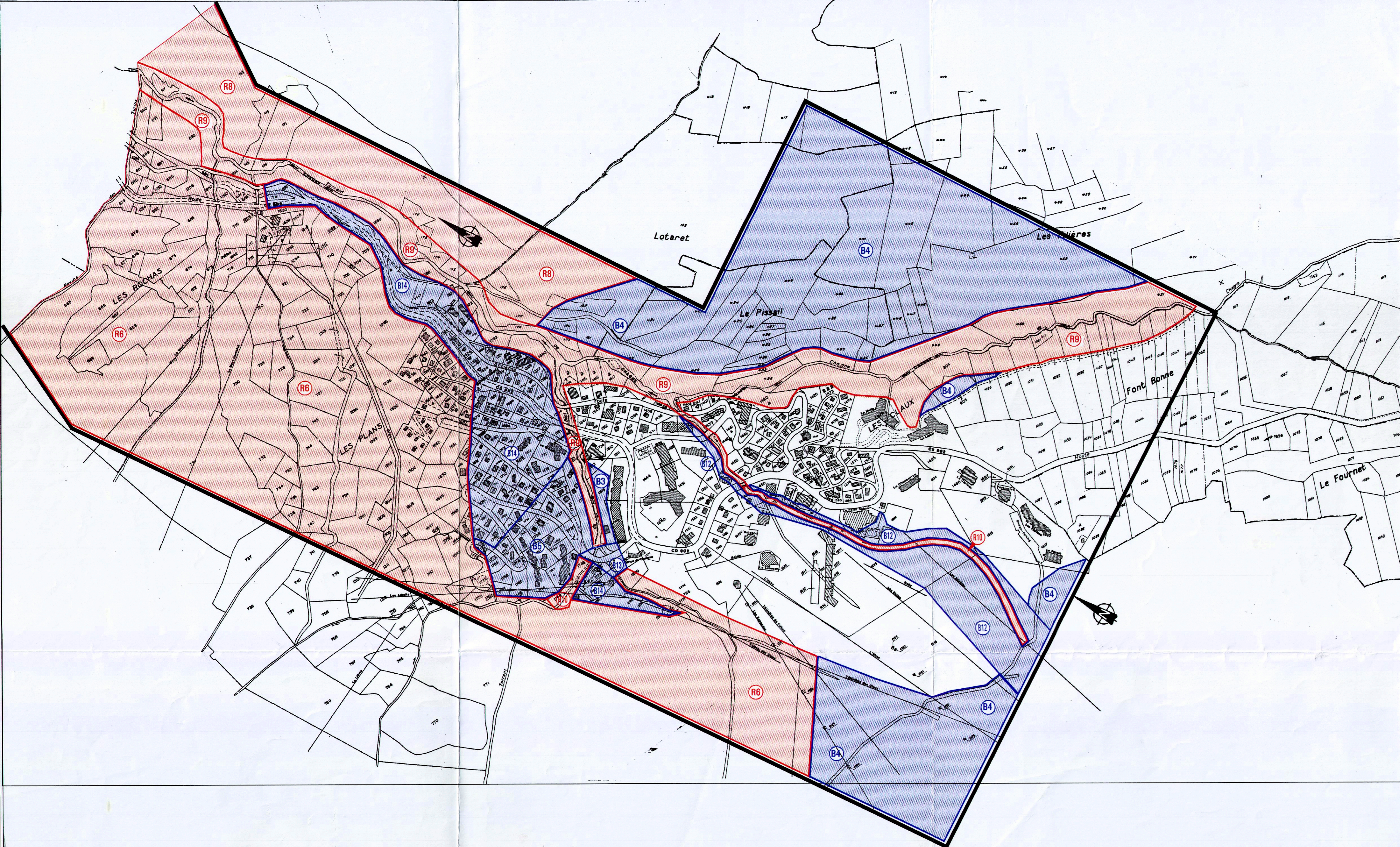
PLAN 2.2 (entre Ste Marie et les Claux)

SERVICE INSTRUCTEUR :
DIRECTION DEPARTEMENTALE DE L'EQUIPEMENT

REALISATION :
SERVICE DEPARTEMENTAL DE RESTAURATION DES TERRAINS EN MONTAGNE
OFFICE NATIONAL DES FORETS

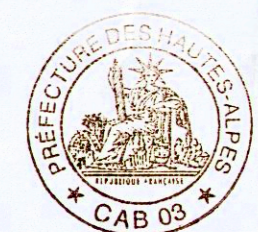
Echelle graphique : 100 m

Etabli : Juillet 2002
Modifié le :
Approuvé le : 18 JUIL. 2002



PREFECTURE DES HAUTES-ALPES

Annexé à l'arrêté -
Préfectoral n° 2002.19930
du 18 JUIL. 2002
Le Préfet.



Pour le Préfet
Le Secrétaire Général

Gilles GIULIANI

Commune de : **VARS**

P.P.R

PLAN DE PREVENTION DES RISQUES NATURELS PREVISIBLES

ZONAGE REGLEMENTAIRE

PLAN 2.3 (Les Claux)

SERVICE INSTRUCTEUR :
DIRECTION DEPARTEMENTALE DE L'EQUIPEMENT

REALISATION :
SERVICE DEPARTEMENTAL DE RESTAURATION DES TERRAINS EN MONTAGNE
OFFICE NATIONAL DES FORETS

Etabli : Juillet 2002

Modifié le :

Approuvé le : 18 JUIL. 2002

Echelle : 1 / 5000

LEGENDE P.P.R.

Rn° Constructions interdites.
N° renvoyant au règlement.

Bn° Constructions autorisées.
N° renvoyant au règlement.

— Limite d'étude du zonage réglementaire.