

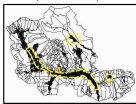
Commune de : NEVACHE

P.P.R.N.

PLAN DE PRÉVENTION DES RISQUES NATURELS PRÉVISIBLES

ANNEXE 5 :

PLAN DE ZONAGE RÉGLEMENTAIRE
(Secteur ouest)



Annexé à l'arrêté préfectoral
n°
du

Le Préfet

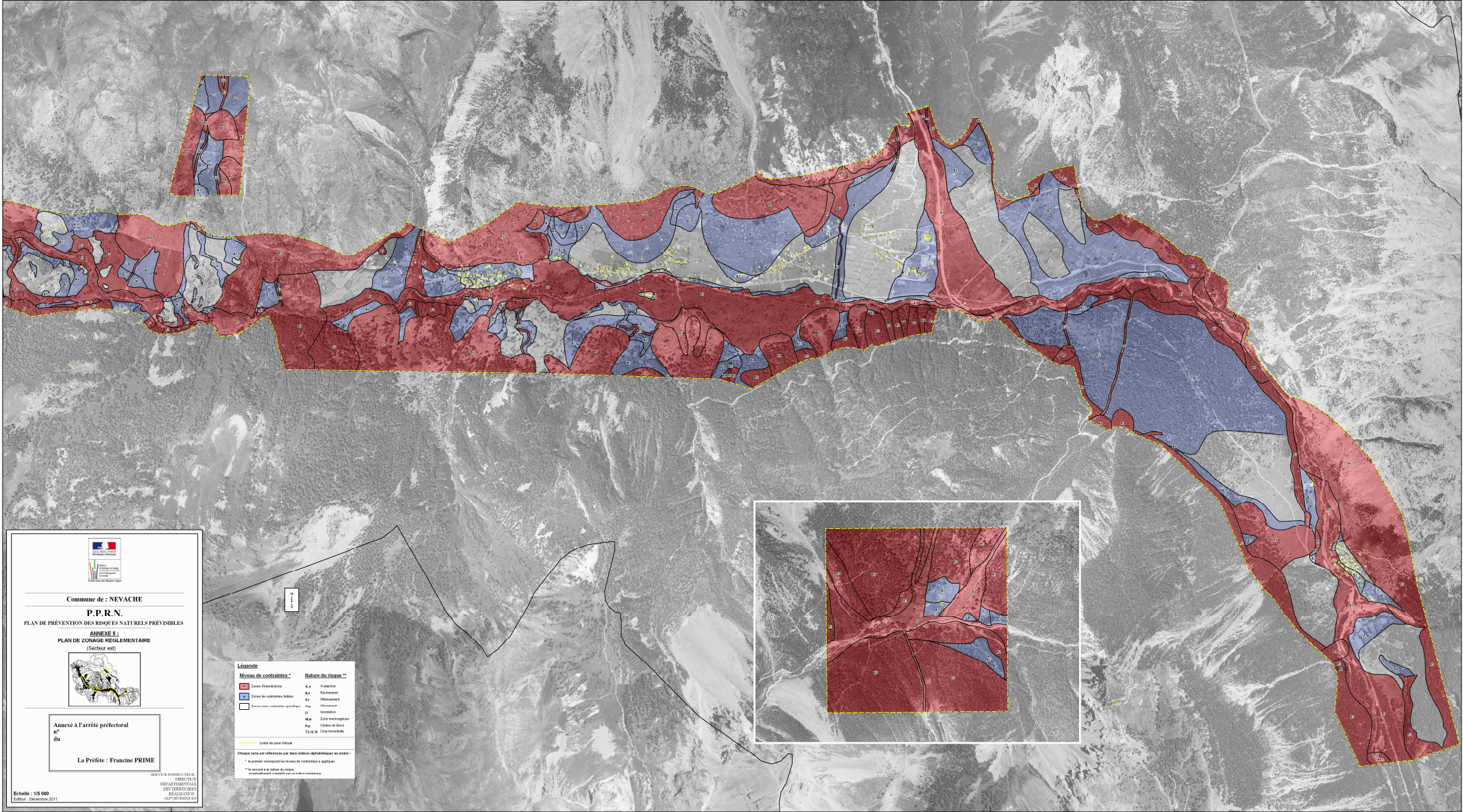
Service Préfecture



Légende	
PR	Zones d'interdictions
PA	Zones de contraintes faibles
	Zones sans contrainte spécifique
	Limite d'étude du zonage réglementaire


© Orthophotoplan-IGN 2003

SERVICE INSTRUCTEUR
DIRECTION
DÉPARTEMENTALE
DES TERRITOIRES
RÉALISATION
ALPES-MARITIMES

Echelle : 1/5 000
Edition : Décembre 2010




 Commune de : **NEVACHE**
P.P.R.N.
 PLAN DE PRÉVENTION DES RISQUES NATURELS PRÉVISIBLES
ANNEXE 1
 PLAN DE ZONAGE RÉGLEMENTAIRE
 (Sector est)

 Annexe à l'arrêté préfectoral
 n°
 du
 La Préfète : **Francine PRIME**
DEPARTEMENT DES ALPES-DE HAUTE SAVOIE
 DÉPARTEMENTAL DES TRIBUTIONS
 RELEVANT DE
 ALPES-MASSIF DU

Légende	
Niveau de contraintes**	Nature du risque**
■ Zones d'interdiction	A.4 Avalanche
■ Zones de contraintes fortes	B.4 Rupture
■ Zones de contraintes moyennes	P.2 Métaérosion
■ Zones sans contraintes significatives	C.2 Glissement
	M.1 Inondation
	M.2 Zone d'extrême
	P.3 Chute de blocs
	T.2.1.1.1 Crue torrentielle
 Limites de zones classées	

* Ces zones sont en référence par leurs indices identifiants au cadastre.
 ** Le premier correspond au niveau de contraintes à appliquer.
 *** Inscrits à la notice du risque, éventuellement complétés par leurs caractéristiques.

Echelle : 1/15 000
 Éditeur : Décembre 2011