



PREFECTURE DES HAUTES-ALPES
DOSSIER COMMUNAL D'INFORMATION
sur les risques naturels et
technologiques majeurs

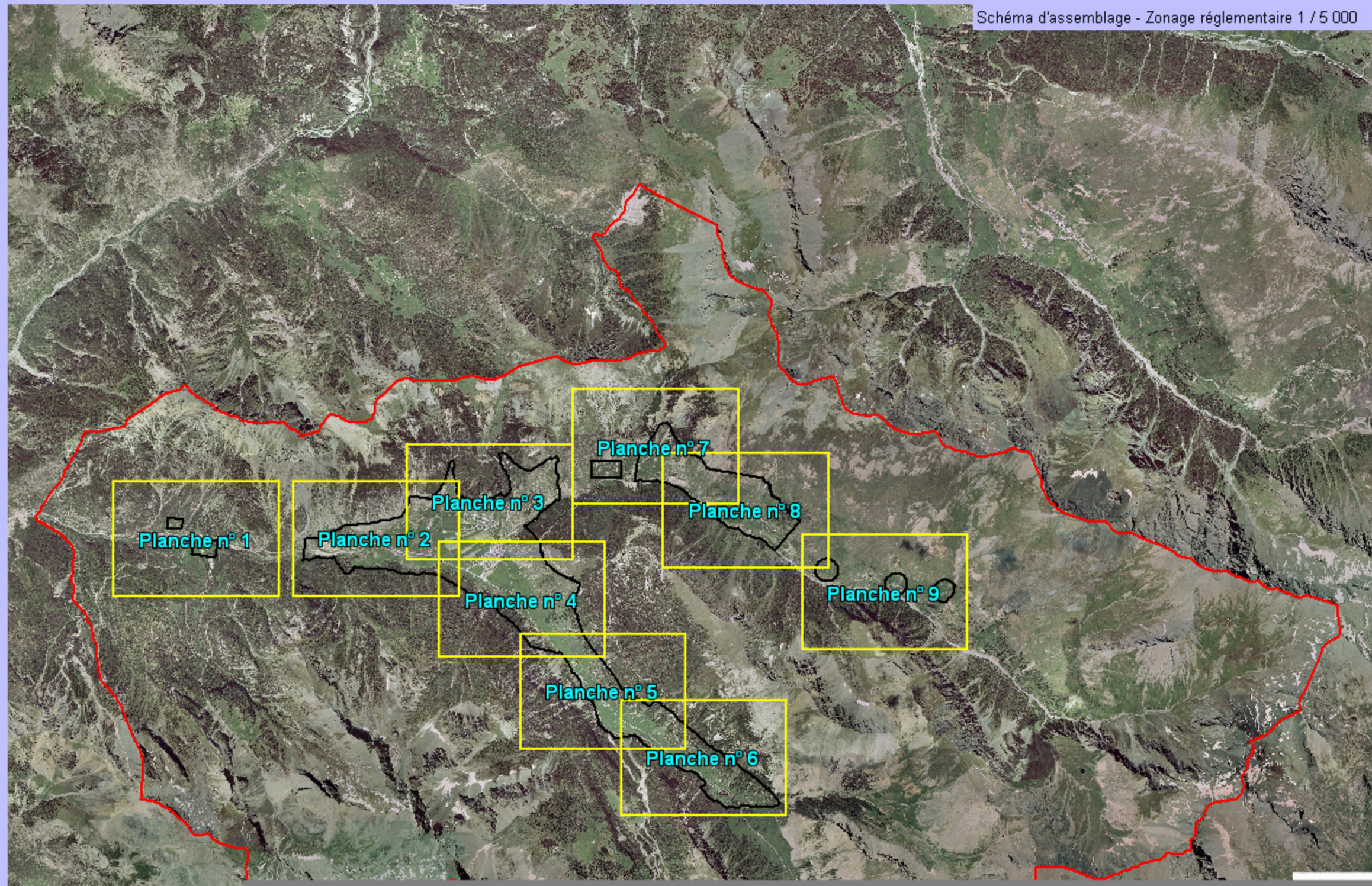
COMMUNE DE CEILLAC

Les documents cartographiques ci-après reproduisent
les documents de références consultables en mairie

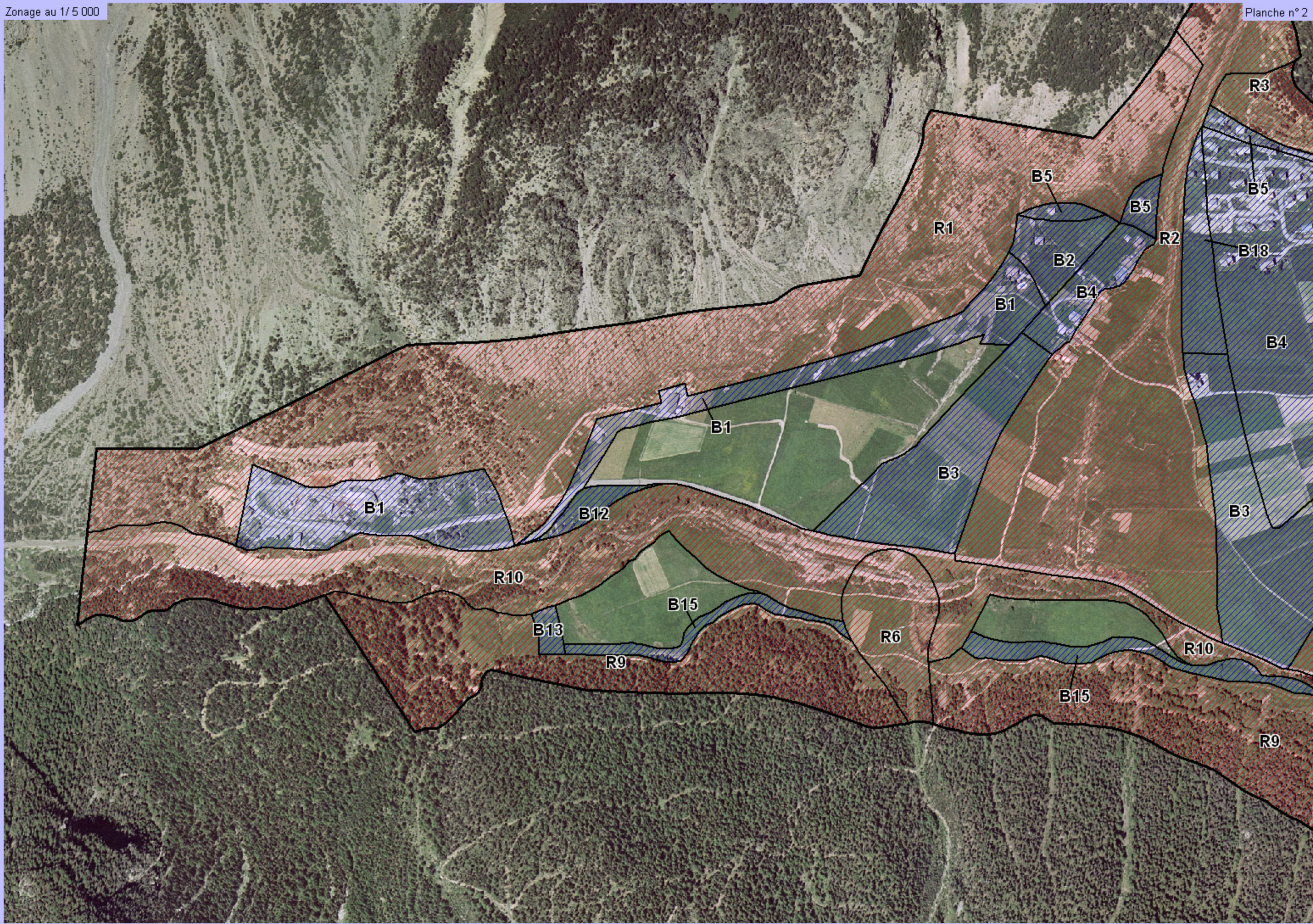
Les cartes sont au nombre de : 10

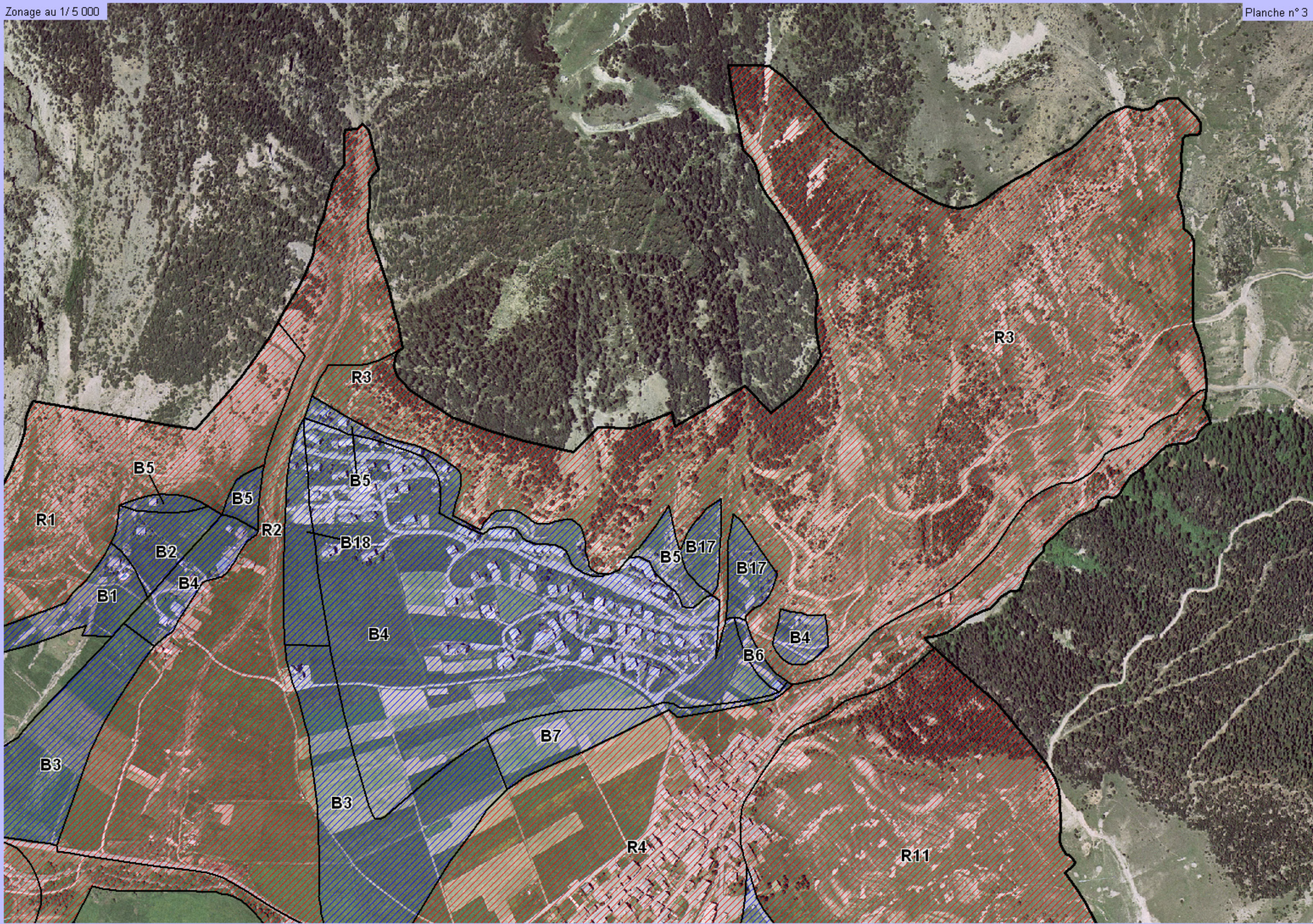
Elles comprennent :
La présente carte d'assemblage
La carte de zonage réglementaire,
au nombre de : 9

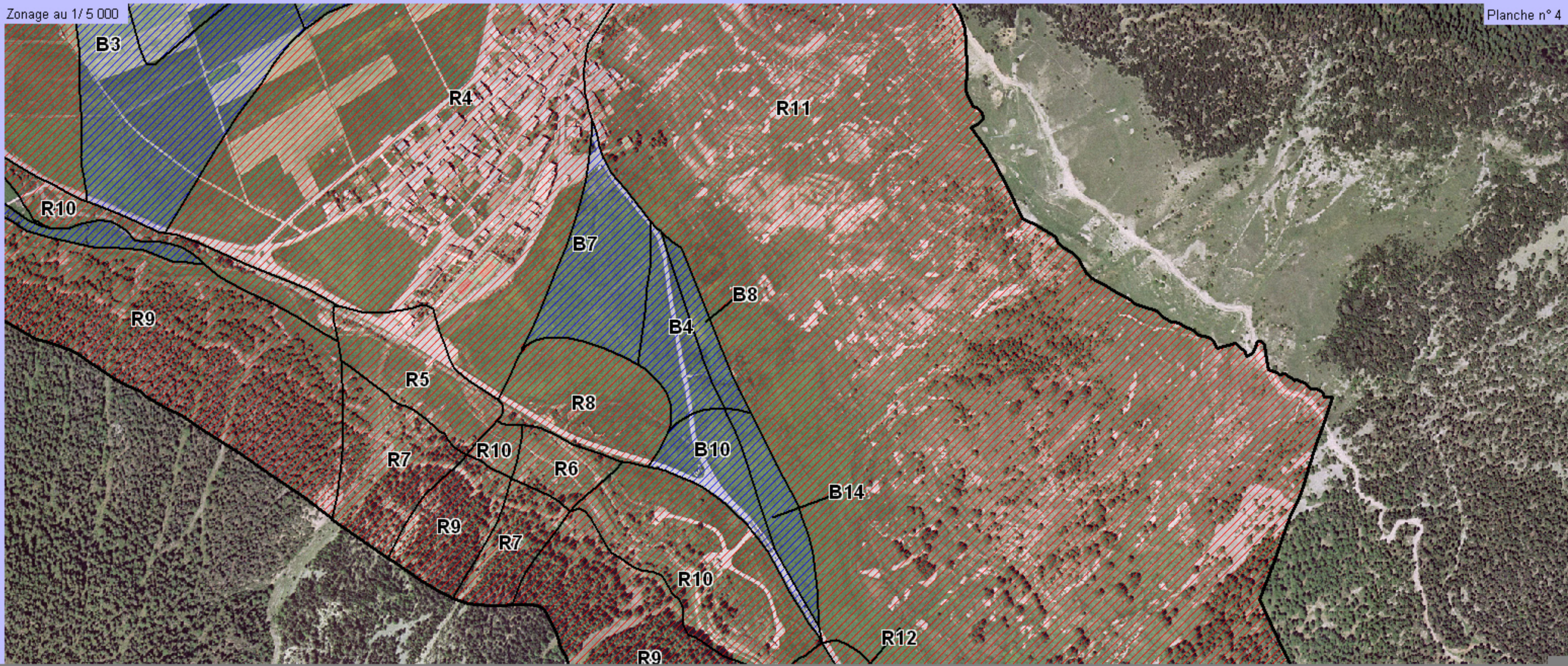
LEGENDE DE LA CARTE DE ZONAGE REGLEMENTAIRE

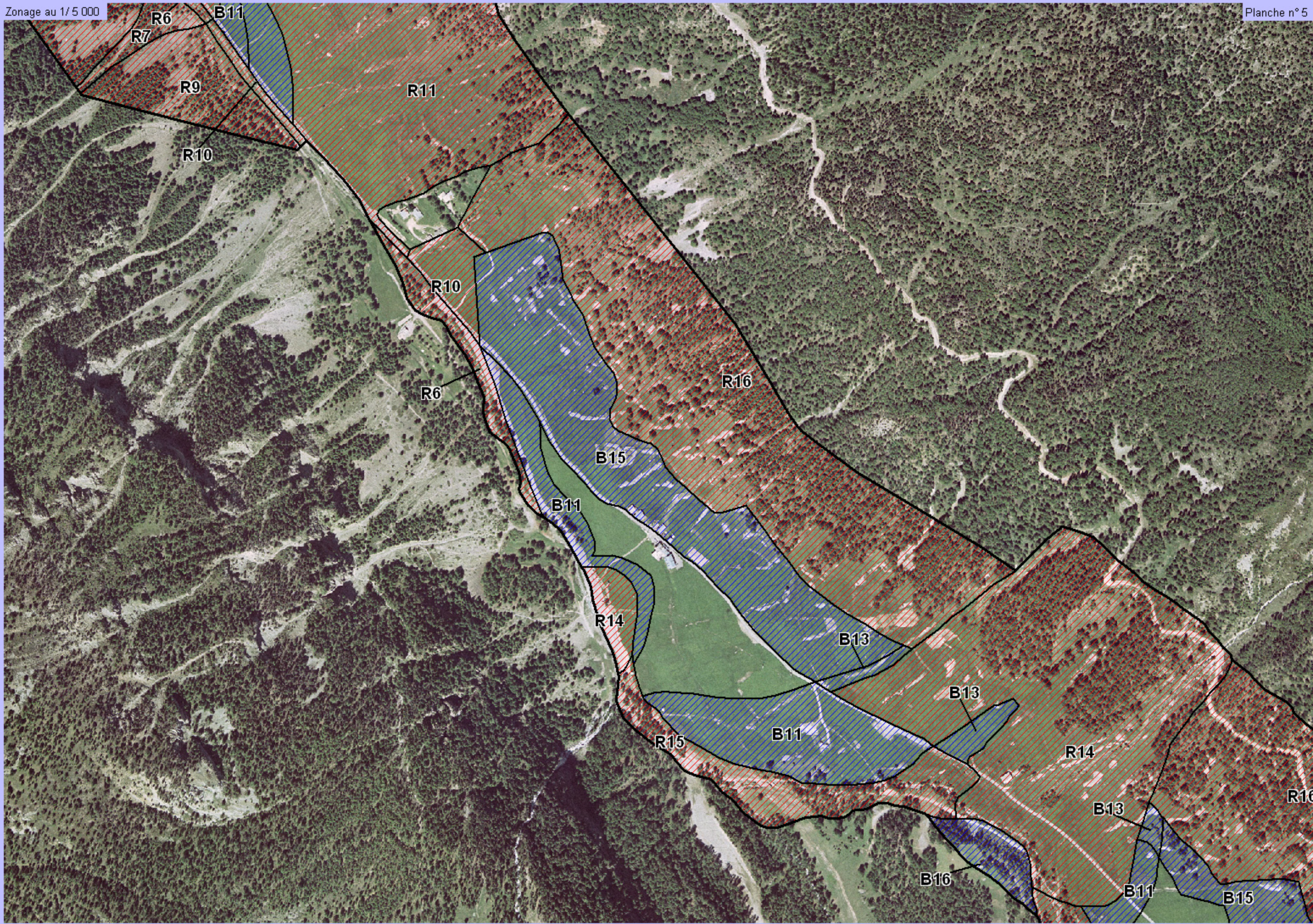


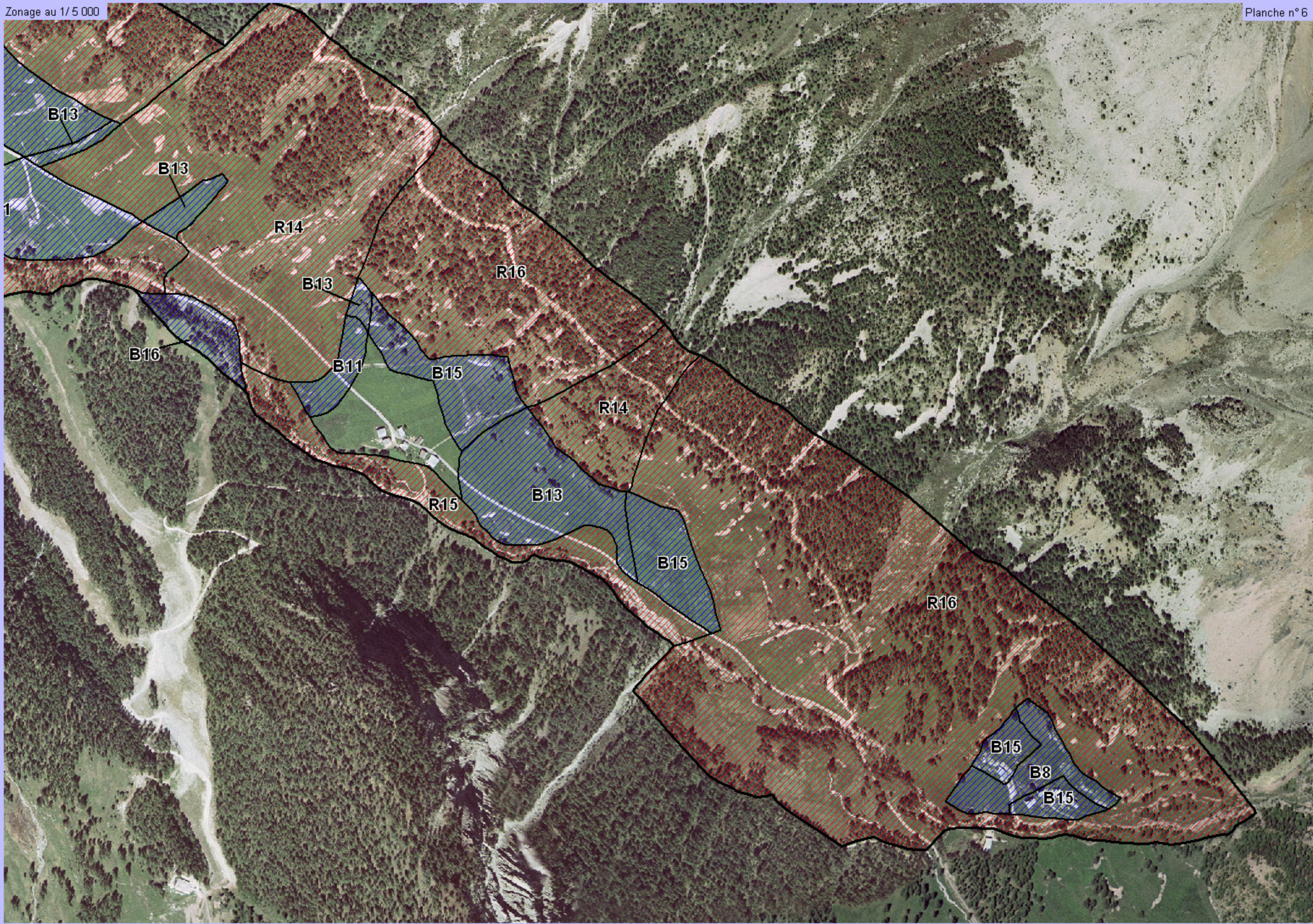












B13

B13

R14

R16

B13

B16

B11

B15

R14

R15

B13

B15

R16

B15

B8

B15



