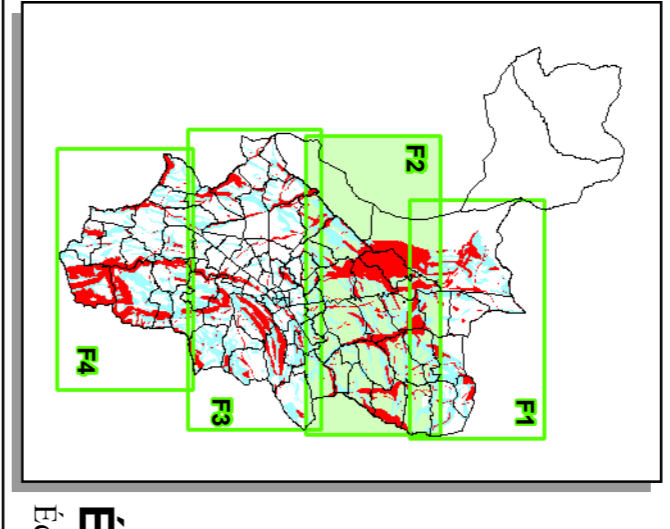


Annexé à l'arrêté préfectoral n° du Le Préfet



Échelle : 1/15 000
 Direction Départementale de l'Équipement
 de la Mayenne
 Service des Risques
 Edition Novembre 2017

Légende :

Niveau de contraintes *

- 3 ZONES d'orientations
- 2 ZONES de contraintes faibles
- ZONES sans contrainte spécifique

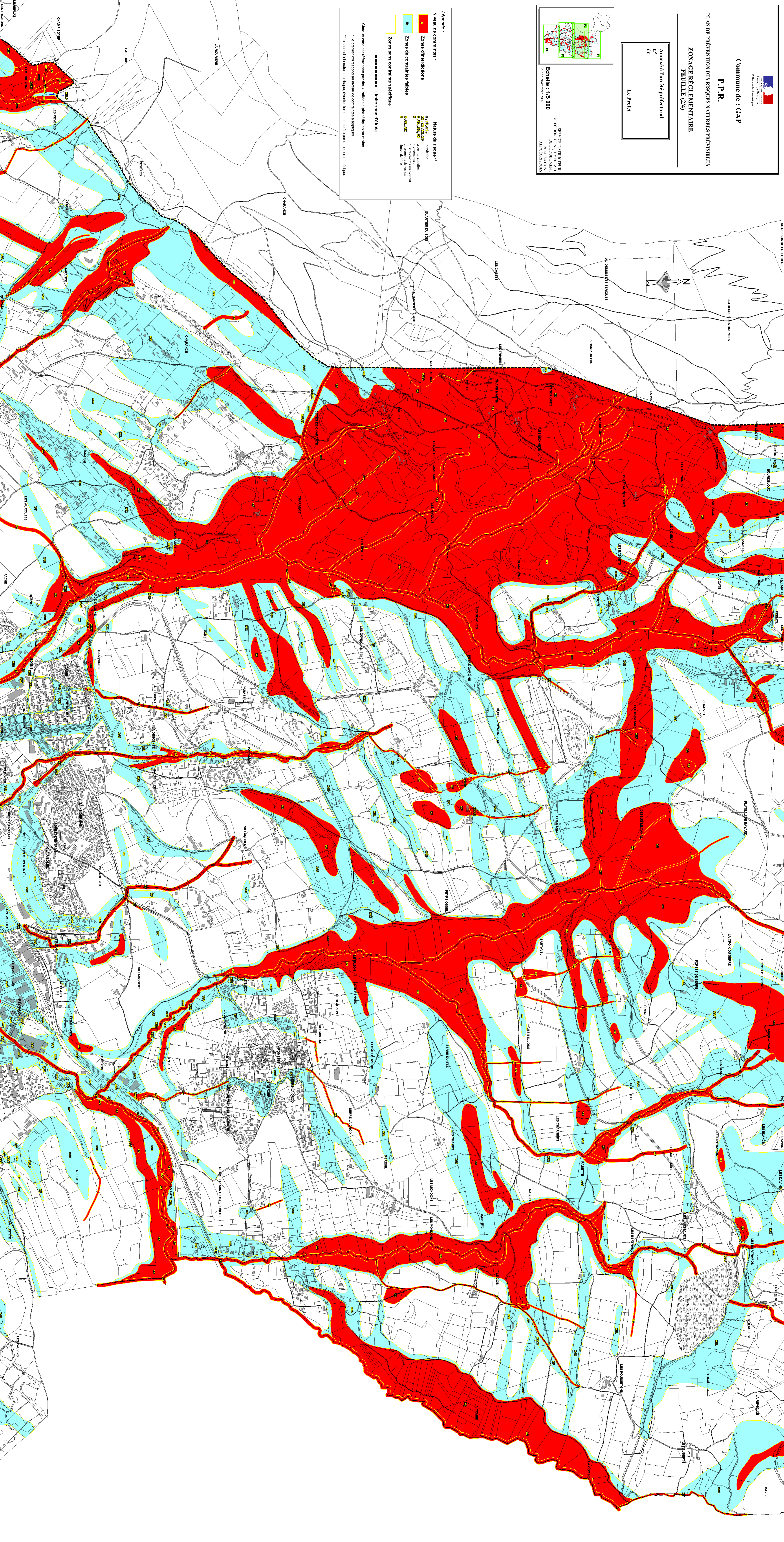
Nature du risque **

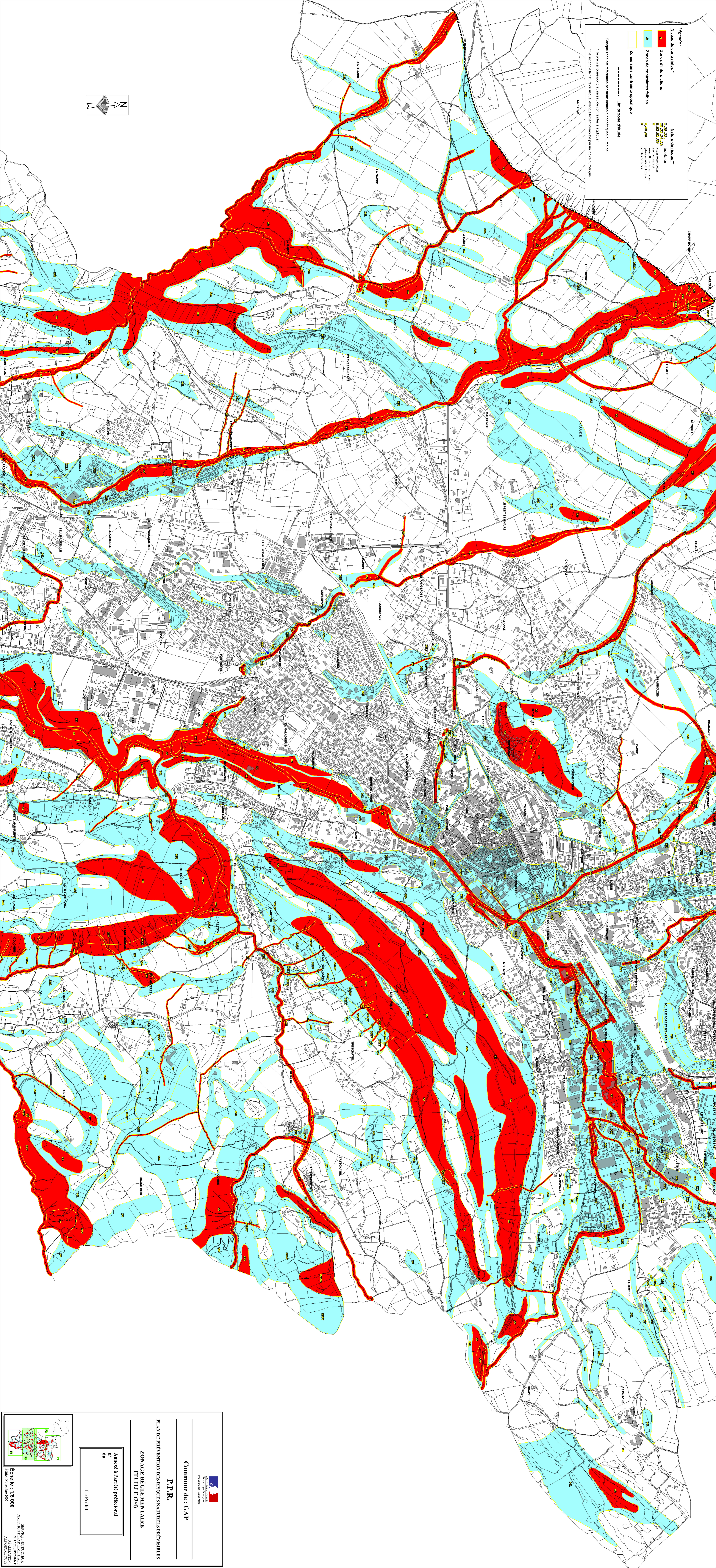
- 2, 200, 250 : coulées
- 3, 200, 250, 300 : crues exceptionnelles
- 3, 200, 250, 300 : crues exceptionnelles
- 3, 200, 250, 300 : inondations sur versant
- 3, 200, 250, 300 : affluents de ruisseau

----- Limite zone d'étude

Chaque zone est délimitée par deux indices alphabétiques se mesurant :

- * le premier correspond au niveau de contraintes à adopter.
- ** le second à la nature du risque, éventuellement complété par un indice numérique.





Légende :

Niveaux de contraintes :

- Zones de contraintes fortes
- Zones de contraintes faibles
- Zones sans contraintes spécifiques

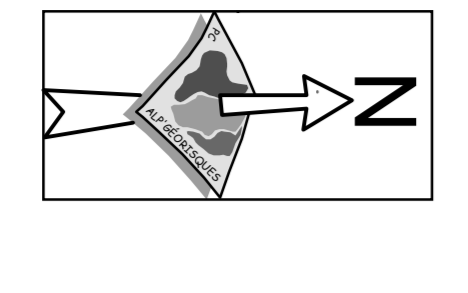
Nature du risque :


- 2, 3, 4, 5 : inondation
- 6, 7, 8, 9 : sans nom
- 10, 11, 12 : inondation au versant
- 13, 14, 15 : inondation de crue
- 16, 17, 18 : inondation de crue

Chaque zone est référencée par deux indices alphanumériques au moins :

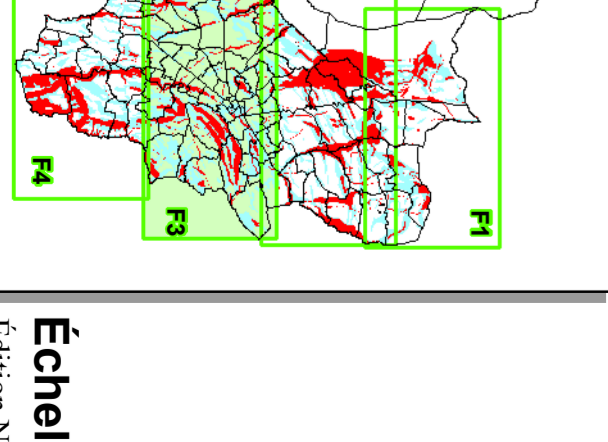
- Le premier correspond au niveau de contrainte à appliquer.
- Le second à la nature du risque, éventuellement complété par un indice numérique.

----- Limite zone d'étude





 République Française
 Département de Vendée
 Commune de : **CAP**
P.P.R.
 PLAN DE PREVENTION DES RISQUES NATURELS PREVISIBLES
 ZONAGE RÉGLEMENTAIRE
 FEUILLE (3/4)
 Approuvé à l'arrêté préfectoral
 le 04
 Le Préfet



 Echelle : 1/5 000
 SERVICE INSTRUCTEUR
 DIRECTION DÉPARTEMENTALE
 DES RISQUES
 ALÉAS/NATURELS

