

PREFET DES ALPES-DE-HAUTE-PROVENCE

COMMUNE DE
VILLENEUVE

PLAN DE PREVENTION DES RISQUES NATURELS PREVISIBLES

**CARTE DE L'ALEA
RETRAIT-GONFLEMENT DES ARGILES**

Echelle : 1 / 10000

Approuvé par arrêté préfectoral

n° 2018-296-004

du 23 Octobre 2018

SERVICE INSTRUCTEUR
DIRECTION DEPARTEMENTALE DES TERRITOIRES

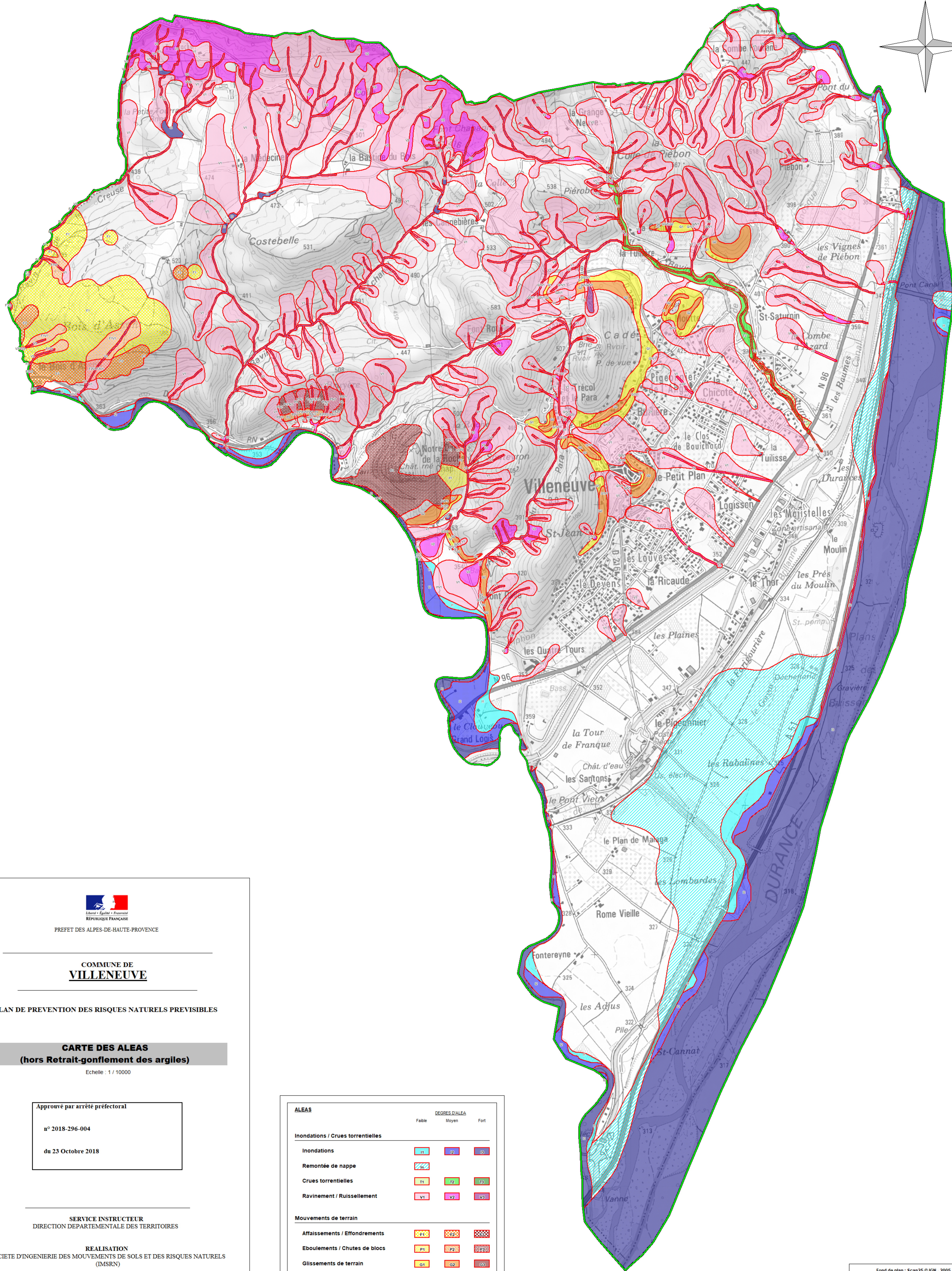
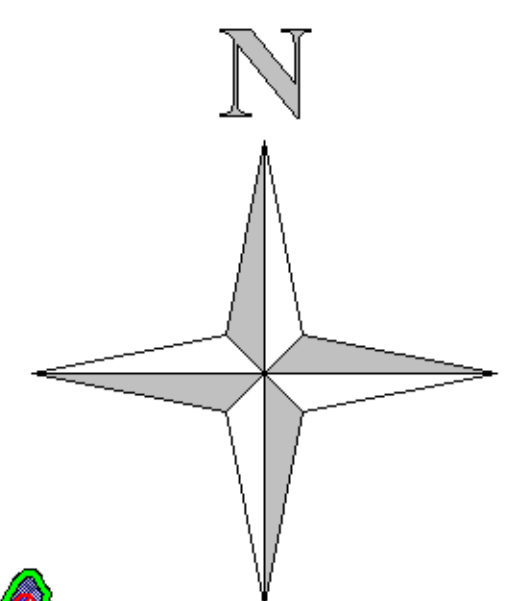
REALISATION
SOCIETE D'INGENIERIE DES MOUVEMENTS DE SOLS ET DES RISQUES NATURELS
(IMSRN)

Aléa - Retrait-gonflement des argiles		Hydrographie	
Fort	R3		Cours d'eau permanent
Moyen	R2		Cours d'eau temporaire
Faible	R1		Limite communale

Fond de plan : Scan25 © IGN - 2005

0 250 500 m

Octobre 2018



PREFET DES ALPES-DE-HAUTE-PROVENCE

COMMUNE DE
VILLENEUVE

PLAN DE PREVENTION DES RISQUES NATURELS PREVISIBLES

CARTE DES ALEAS
(hors Retrait-gonflement des argiles)

Echelle : 1 / 10000

Approuvé par arrêté préfectoral
n° 2018-296-004
du 23 Octobre 2018

SERVICE INSTRUCTEUR
DIRECTION DEPARTEMENTALE DES TERRITOIRES

REALISATION
SOCIETE D'INGENIERIE DES MOUVEMENTS DE SOLS ET DES RISQUES NATURELS
(IMSRN)

Octobre 2018

ALEAS	DEGRES D'ALEA		
	Faible	Moyen	Fort
Inondations / Crues torrentielles			
Inondations	I1	I2	I3
Remontée de nappe	N1	N2	N3
Crues torrentielles	T1	T2	T3
Ravinement / Ruissellement	V1	V2	V3
Mouvements de terrain			
Affaissements / Effondrements	P1	P2	P3
Eboulements / Chutes de blocs	EB1	EB2	EB3
Glissemments de terrain	G1	G2	G3

Limite communale

Fond de plan : Scan25 © IGN - 2005
0 250 500 m