



PREFET DES ALPES-DE-HAUTE-PROVENCE

COMMUNE DE  
**VILLENEUVE**

PLAN DE PREVENTION DES RISQUES NATURELS PREVISIBLES

**CARTE DU ZONAGE REGLEMENTAIRE  
INONDATIONS / MOUVEMENTS DE TERRAIN**

Echelle : 1 / 2500

Approuvé par arrêté préfectoral

n° 2018-296-004

du 23 Octobre 2018

SERVICE INSTRUCTEUR  
DIRECTION DEPARTEMENTALE DES TERRITOIRES

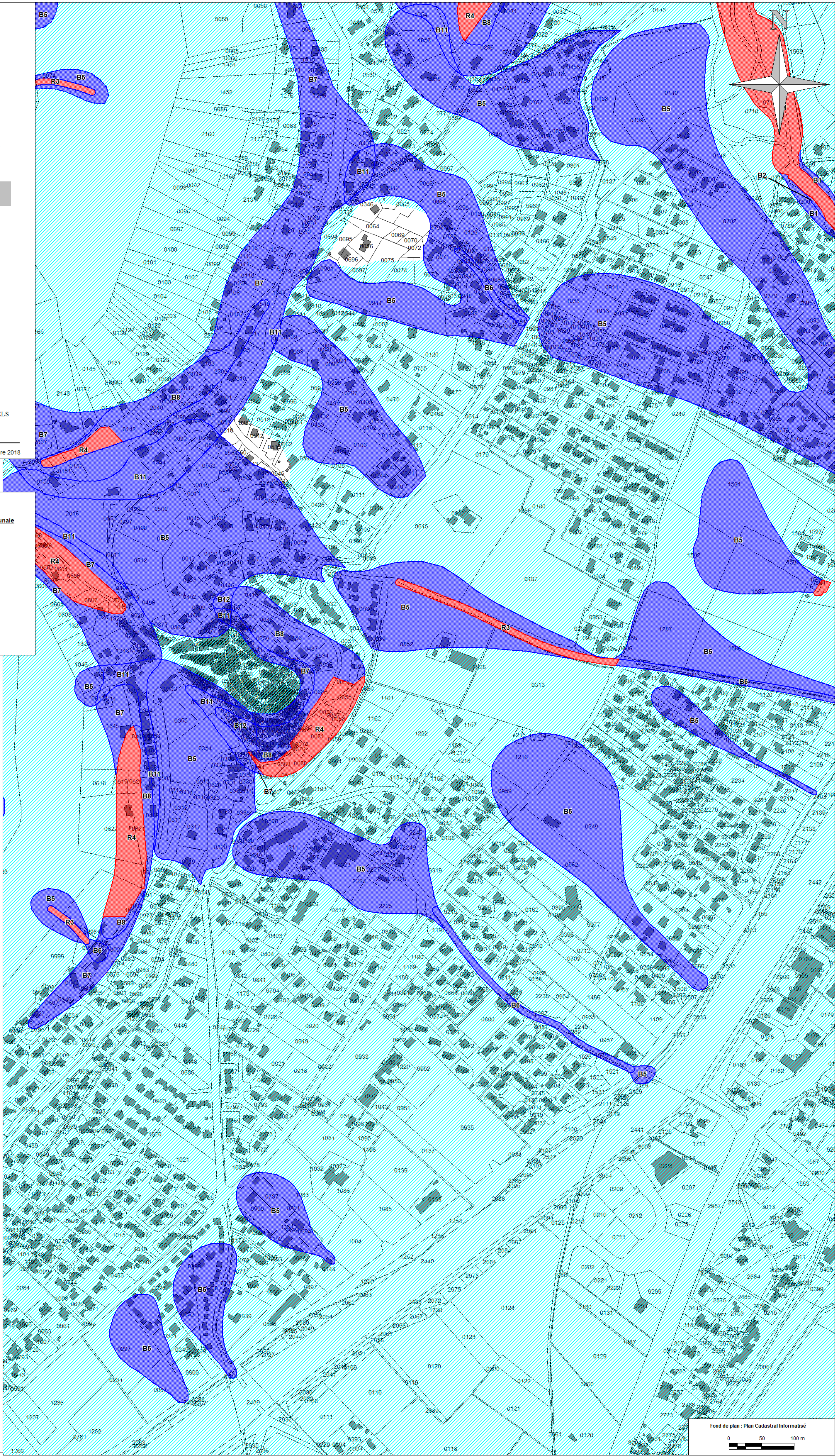
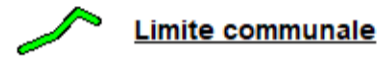
REALISATION  
SOCIETE D'INGENIERIE DES MOUVEMENTS DE SOLS ET DES RISQUES NATURELS  
(MSRN)

Octobre 2018

Niveau de contrainte

- Zone rouge : INCONSTRUCTIBLE \*
- Zone bleue : CONSTRUCTIBLE SOUS CONDITIONS
- Zone bleue : CONSTRUCTIBLE SOUS CONDITIONS FAIBLES \*\*
- Zone blanche : CONSTRUCTIBLE SANS CONTRAINTES SPECIFIQUES \*\*\*

\* sauf exceptions (voir règlement)  
\*\* présence uniquement de retrait/gonflement des argiles  
\*\*\* vis-à-vis des risques naturels définis par le PPR





PREFET DES ALPES-DE-HAUTE-PROVENCE

COMMUNE DE  
**VILLENEUVE**

PLAN DE PREVENTION DES RISQUES NATURELS PREVISIBLES

**CARTE DU ZONAGE REGLEMENTAIRE  
INONDATIONS / MOUVEMENTS DE TERRAIN**

Echelle : 1 / 5000

Approuvé par arrêté préfectoral

n° 2018-296-004

du 23 Octobre 2018

SERVICE INSTRUCTEUR  
DIRECTION DEPARTEMENTALE DES TERRITOIRES

REALISATION  
SOCIETE D'INGENIERIE DES MOUVEMENTS DE SOLS ET DES RISQUES NATURELS  
(IMSRN)

Octobre 2018

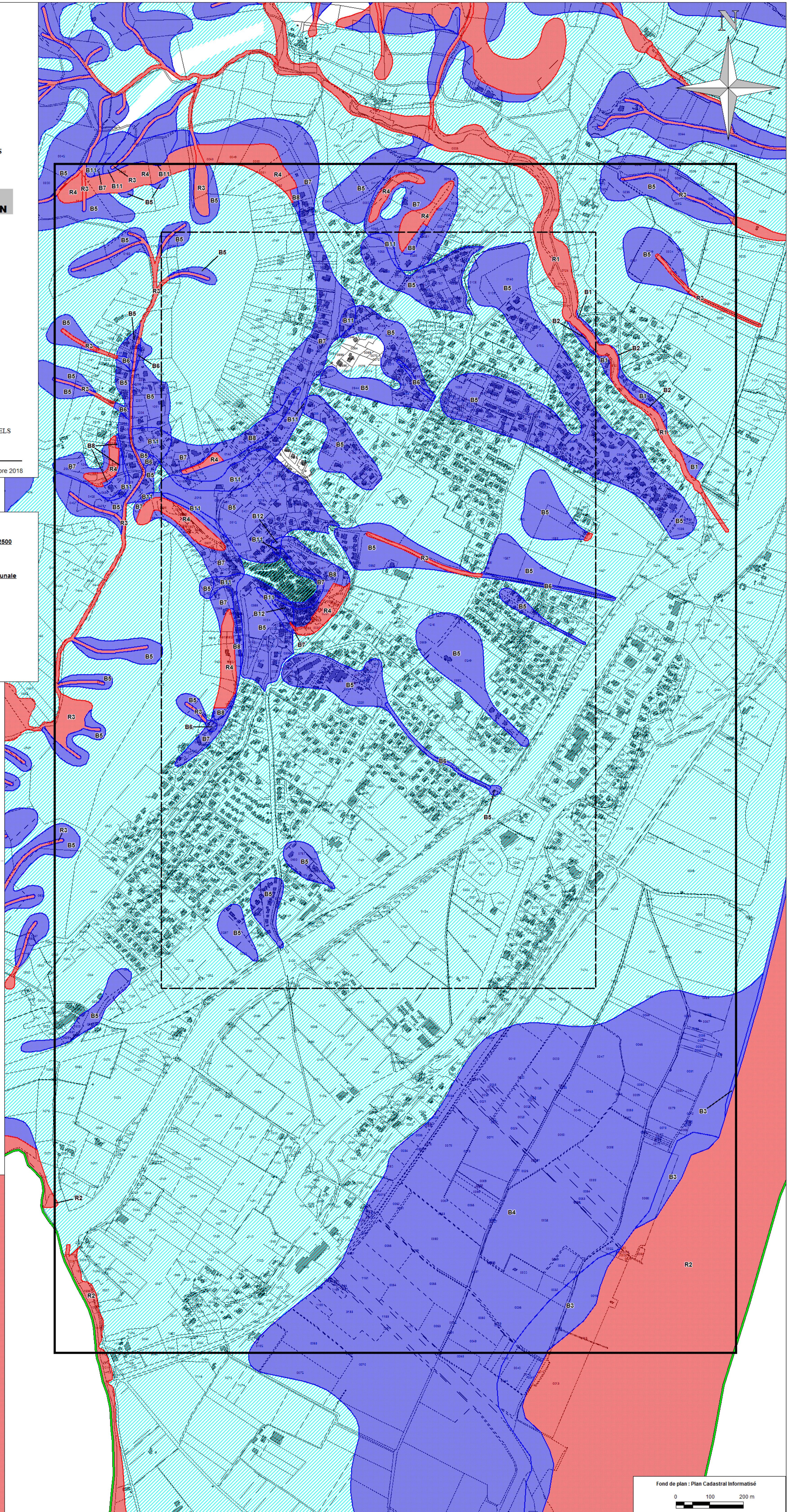
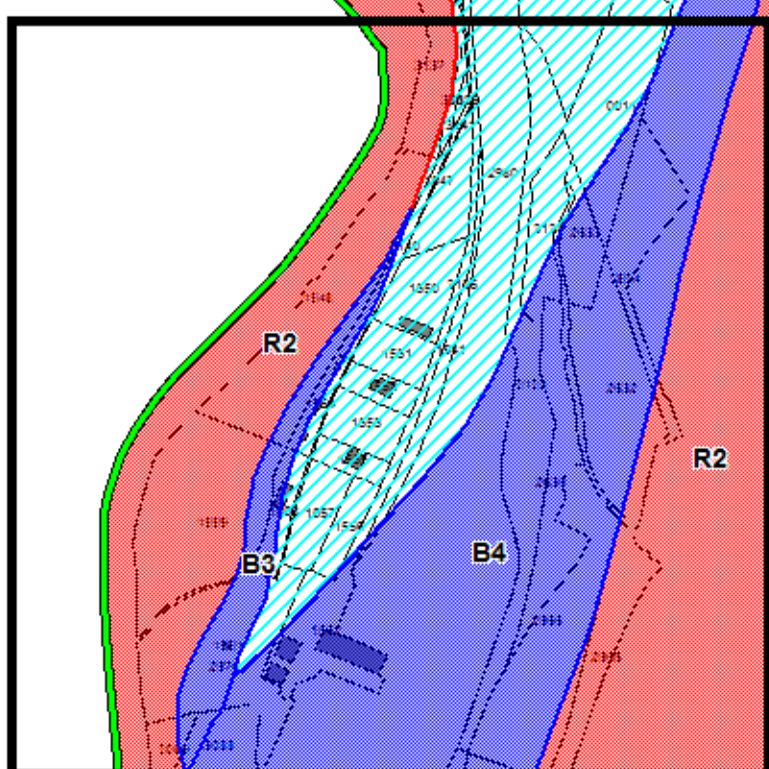
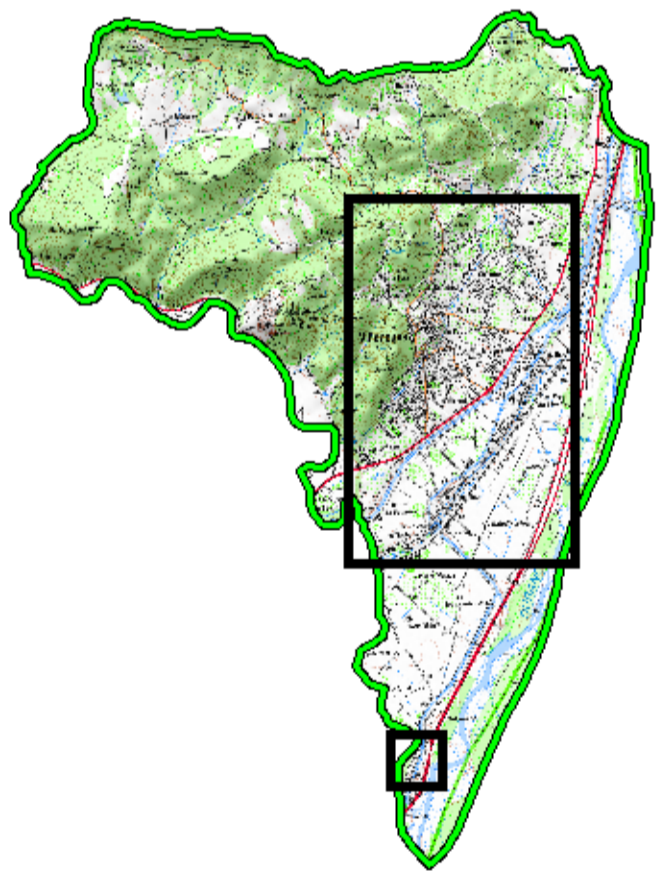
Niveau de contrainte

- Zone rouge : INCONSTRUCTIBLE \*
- Zone bleue : CONSTRUCTIBLE SOUS CONDITIONS
- Zone bleue : CONSTRUCTIBLE SOUS CONDITIONS FAIBLES \*\*
- Zone blanche : CONSTRUCTIBLE SANS CONTRAINTE SPECIFIQUE \*\*\*

Carte au 1 / 2500

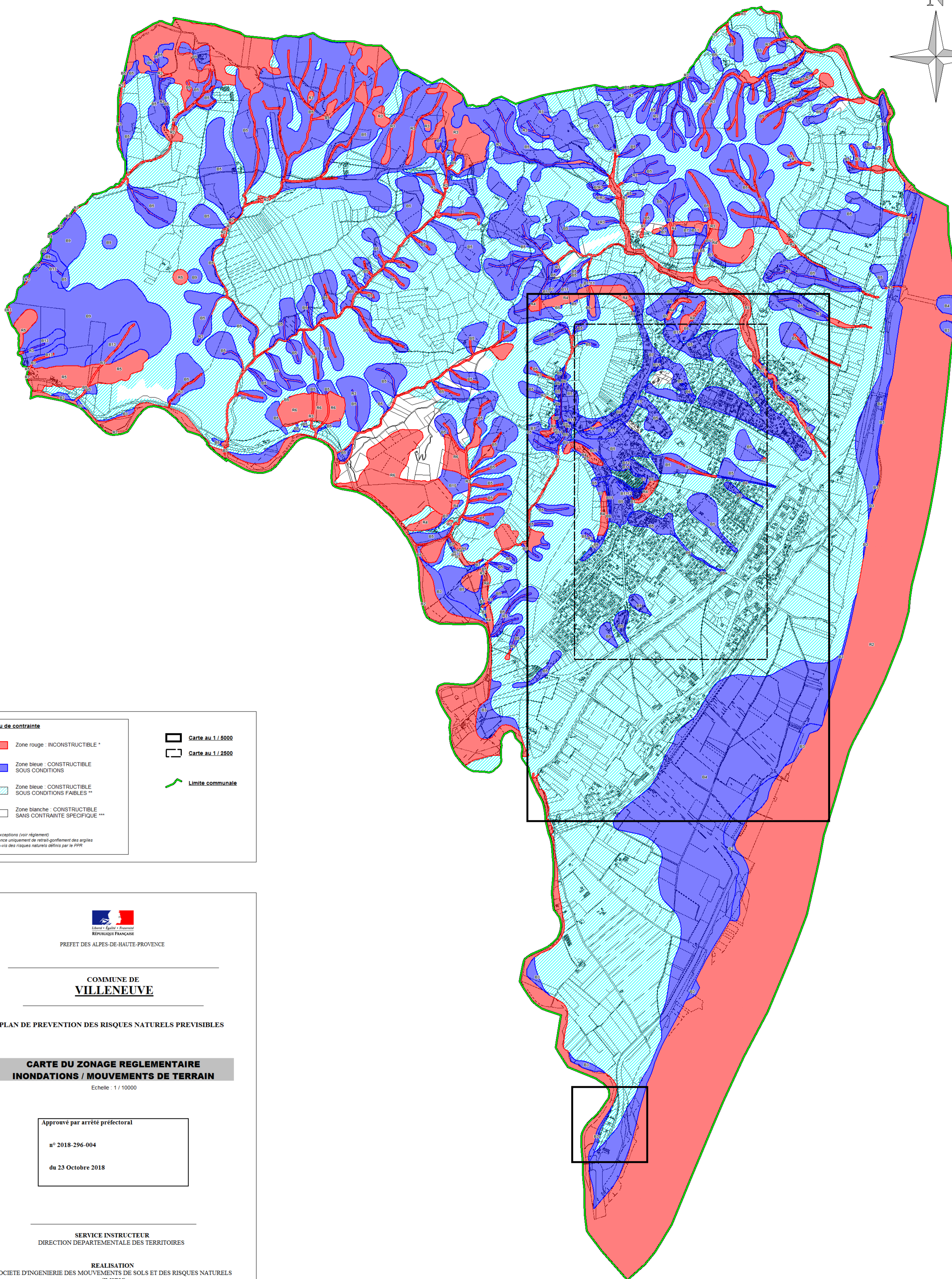
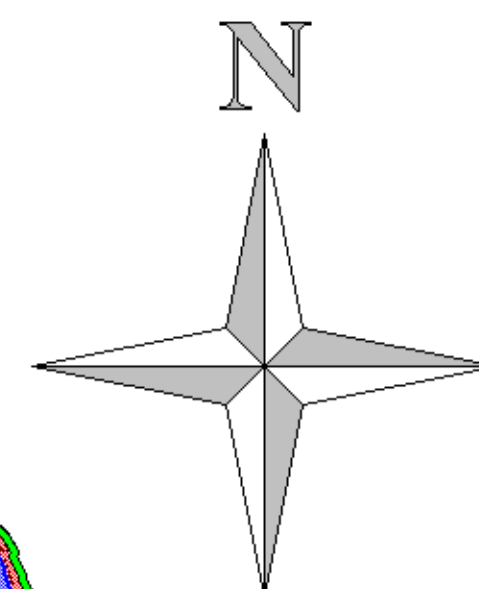
Limite communale

\* sauf exceptions (voir règlement)  
\*\* présence uniquement de retrait-gonflement des argiles  
\*\*\* vis-à-vis des risques naturels définis par le PPR



Fond de plan : Plan Cadastral Informatisé

0 100 200 m



**Niveau de contrainte**

- Zone rouge : INCONSTRUCTIBLE \*
- Zone bleue : CONSTRUCTIBLE SOUS CONDITIONS
- ▨ Zone bleue : CONSTRUCTIBLE SOUS CONDITIONS FAIBLES \*\*
- Zone blanche : CONSTRUCTIBLE SANS CONTRAINTE SPECIFIQUE \*\*\*

▭ Carte au 1 / 5000

▭ Carte au 1 / 2500

— Limite communale

\* sauf exceptions (voir règlement)  
\*\* présence uniquement de retrait/gonflement des argiles  
\*\*\* vis-à-vis des risques naturels définis par le PPR



PREFET DES ALPES-DE-HAUTE-PROVENCE

COMMUNE DE  
**VILLENEUVE**

PLAN DE PREVENTION DES RISQUES NATURELS PREVISIBLES

**CARTE DU ZONAGE REGLEMENTAIRE  
INONDATIONS / MOUVEMENTS DE TERRAIN**

Echelle : 1 / 10000

Approuvé par arrêté préfectoral

n° 2018-296-004

du 23 Octobre 2018

SERVICE INSTRUCTEUR  
DIRECTION DEPARTEMENTALE DES TERRITOIRES

REALISATION  
SOCIETE D'INGENIERIE DES MOUVEMENTS DE SOLS ET DES RISQUES NATURELS  
(IMSRN)

Octobre 2018

Fond de plan : Plan Cadastral Informatisé

0 250 500 m





PREFET DES ALPES-DE-HAUTE-PROVENCE

COMMUNE DE  
**VILLENEUVE**

PLAN DE PREVENTION DES RISQUES NATURELS PREVISIBLES

**CARTE DU ZONAGE REGLEMENTAIRE  
RETRAIT-GONFLEMENT DES ARGILES**

Echelle : 1 / 5000

Approuvé par arrêté préfectoral

n° 2018-296-004

du 23 Octobre 2018

SERVICE INSTRUCTEUR  
DIRECTION DEPARTEMENTALE DES TERRITOIRES

REALISATION  
SOCIETE D'INGENIERIE DES MOUVEMENTS DE SOLS ET DES RISQUES NATURELS  
(IMSRN)

Octobre 2018

Niveau de contrainte

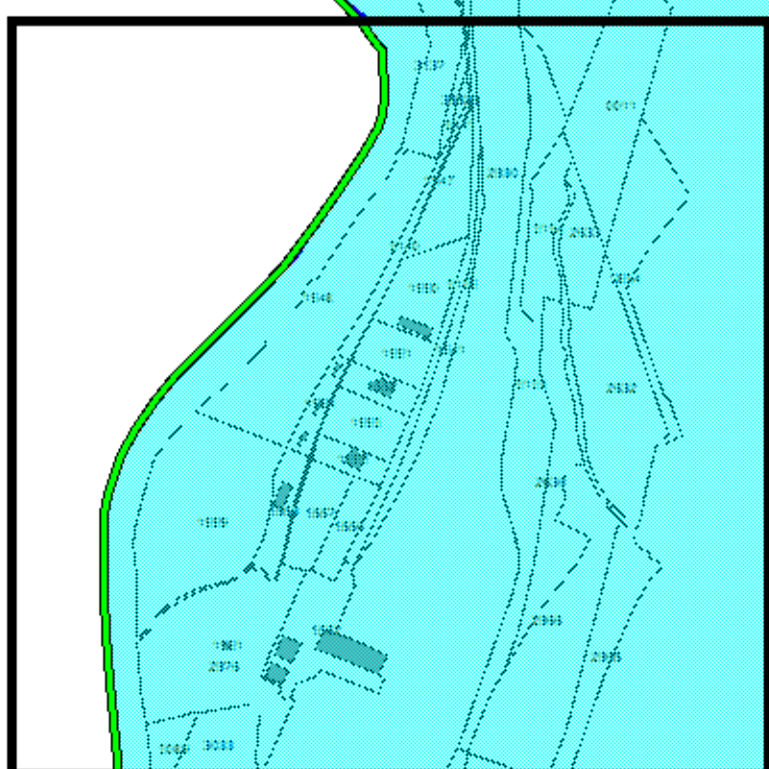
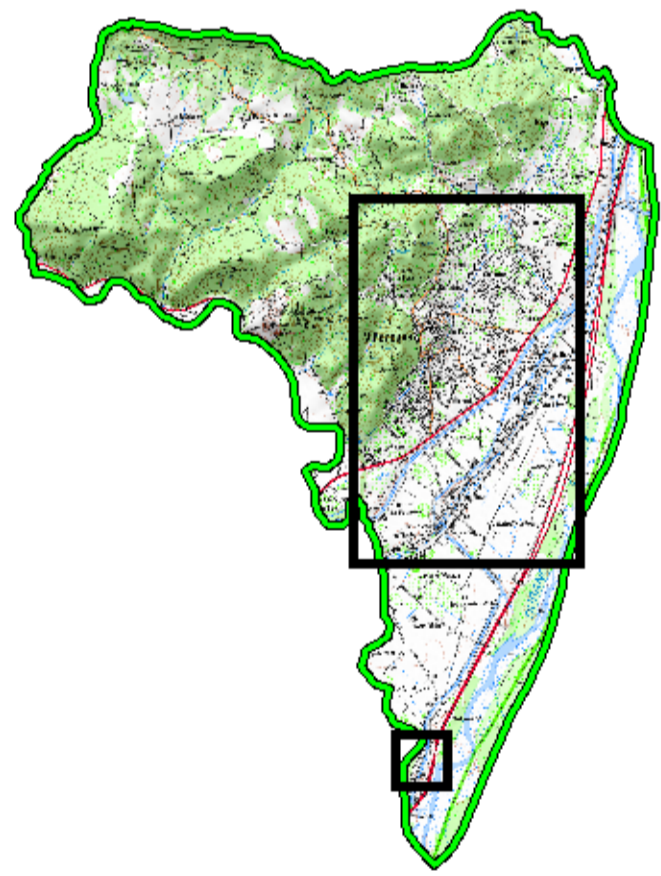
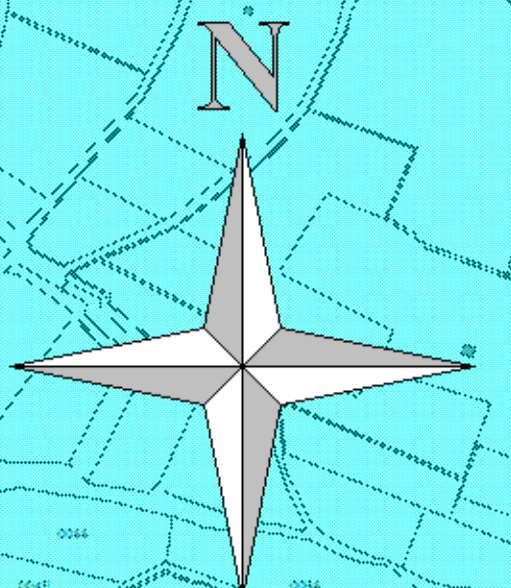
Zone bleue - CONSTRUCTIBLE  
SOUS CONDITIONS (B1)

Zone bleue - CONSTRUCTIBLE  
SOUS CONDITIONS (B2)

Zone blanche - CONSTRUCTIBLE  
SANS CONTRAINTE SPECIFIQUE \*

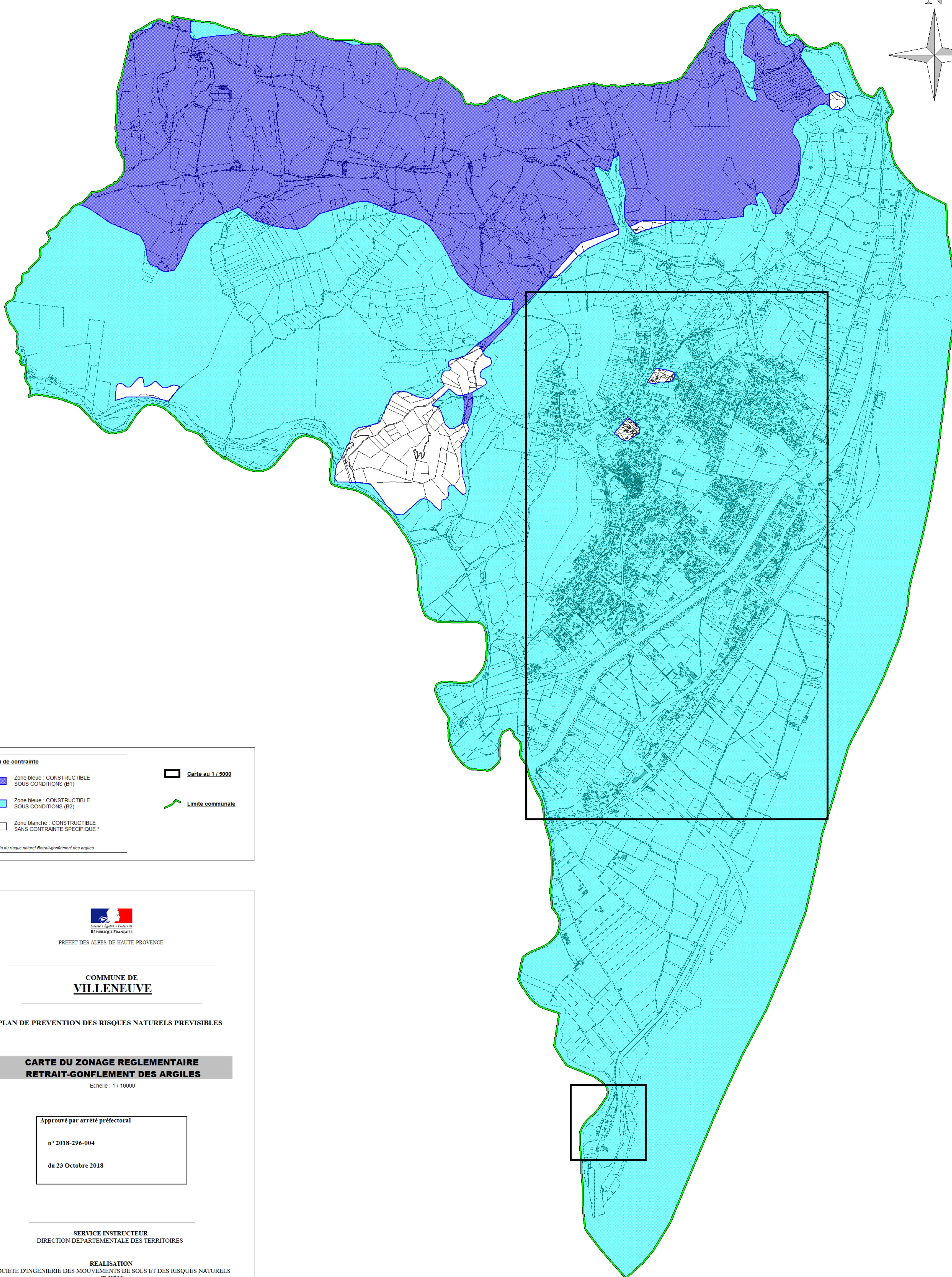
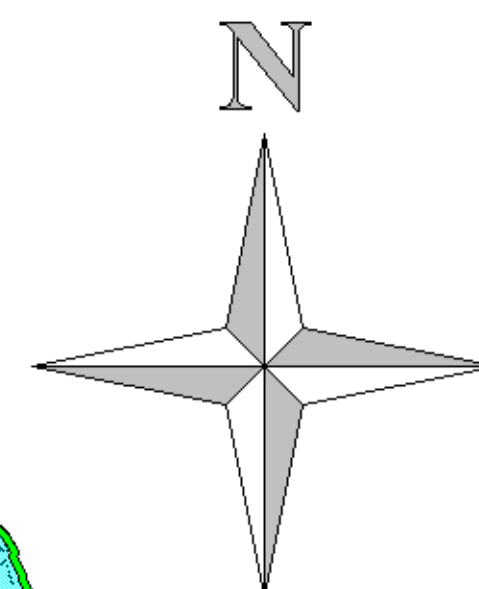
Limite communale

\* vis-à-vis du risque naturel Retrait-gonflement des argiles







Fond de plan : Plan Cadastral Informatisé


0 100 200 m



Niveau de contrainte

-  Zone bleue : CONSTRUCTIBLE SOUS CONDITIONS (B1)
-  Zone bleue : CONSTRUCTIBLE SOUS CONDITIONS (B2)
-  Zone blanche : CONSTRUCTIBLE SANS CONTRAINTES SPECIFIQUES \*

 Carte au 1 / 5000

 Limite communale

\* vis-à-vis du risque naturel Retrait-gonflement des argiles



PREFET DES ALPES-DE-HAUTE-PROVENCE

COMMUNE DE  
**VILLENEUVE**

PLAN DE PREVENTION DES RISQUES NATURELS PREVISIBLES

**CARTE DU ZONAGE REGLEMENTAIRE  
RETRAIT-GONFLEMENT DES ARGILES**

Echelle : 1 / 10000

Approuvé par arrêté préfectoral

n° 2018-296-004

du 23 Octobre 2018

SERVICE INSTRUCTEUR  
DIRECTION DEPARTEMENTALE DES TERRITOIRES

REALISATION  
SOCIETE D'INGENIERIE DES MOUVEMENTS DE SOLS ET DES RISQUES NATURELS  
(IMSRN)

Octobre 2018

Fond de plan : Plan Cadastral Informatisé

0 250 500 m

