



PREFET DES ALPES-DE-HAUTE-PROVENCE

COMMUNE DE  
**QUINSON**

PLAN DE PREVENTION DES RISQUES NATURELS PREVISIBLES

**APPROBATION**

**CARTE DU ZONAGE REGLEMENTAIRE  
INONDATION & MOUVEMENTS DE TERRAIN**

Echelle : 1 / 2500

Vu pour être annexé à l'arrêté préfectoral

n° 2013-2833


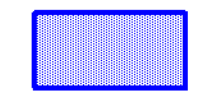
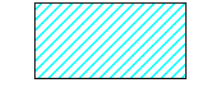

du 31 décembre 2013

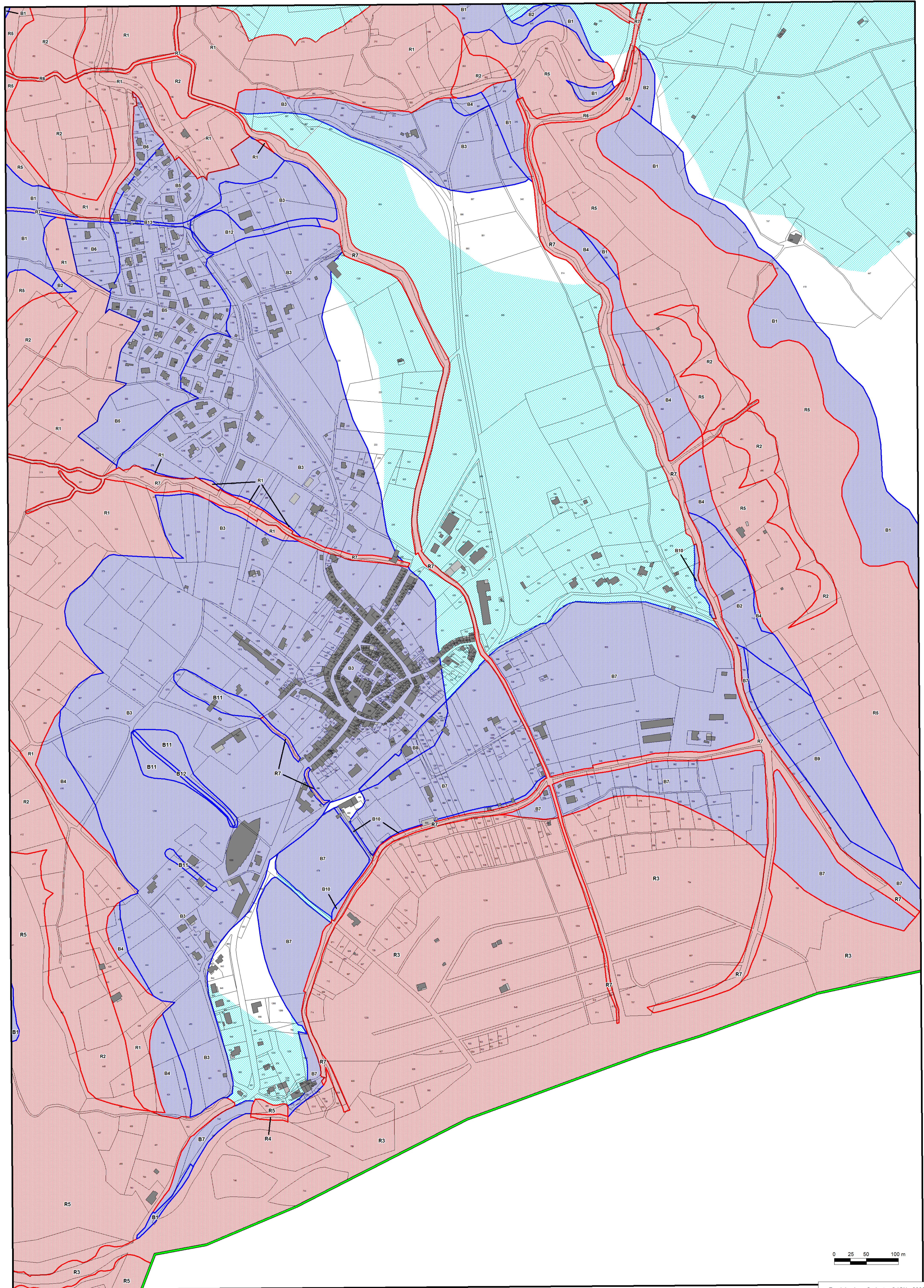
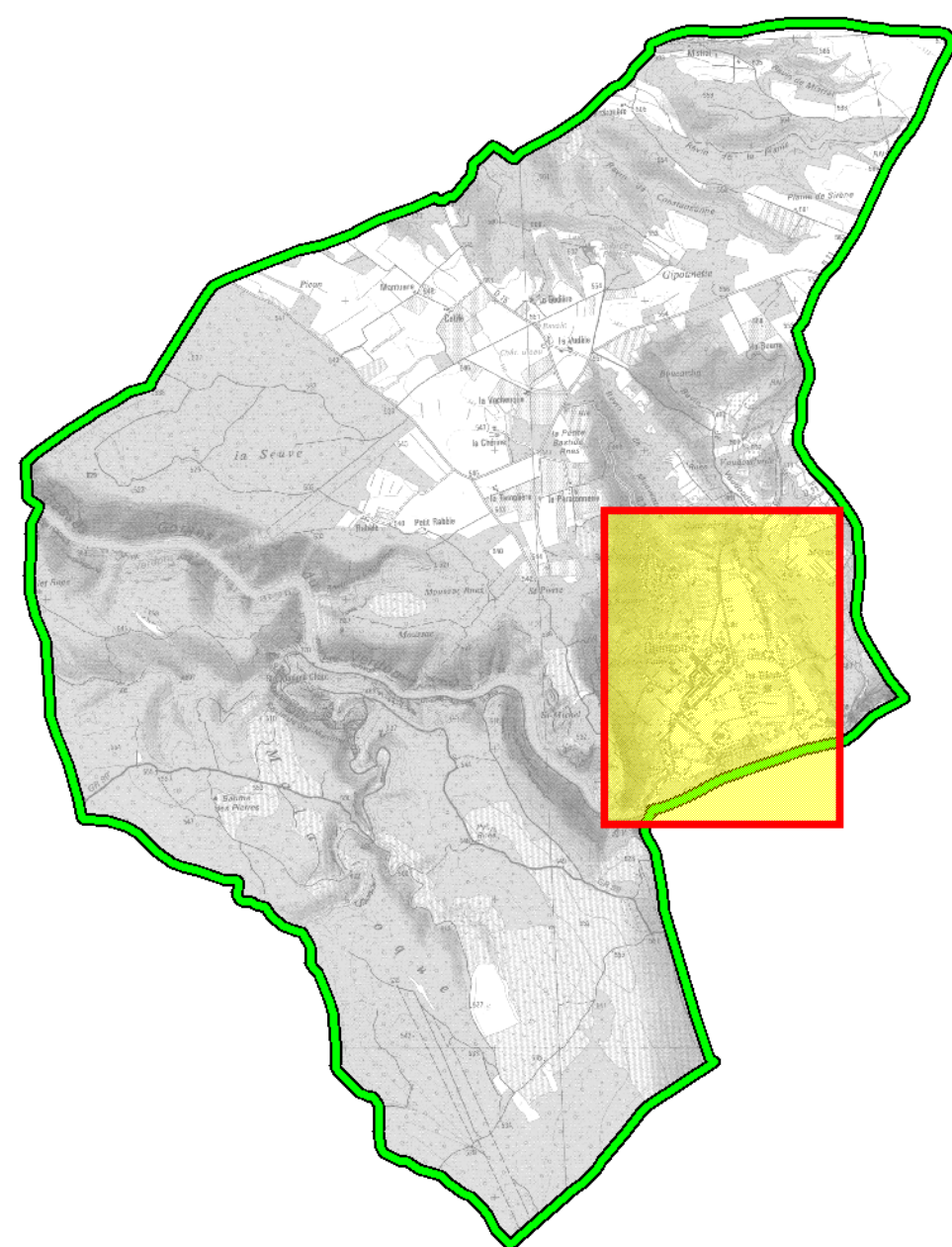
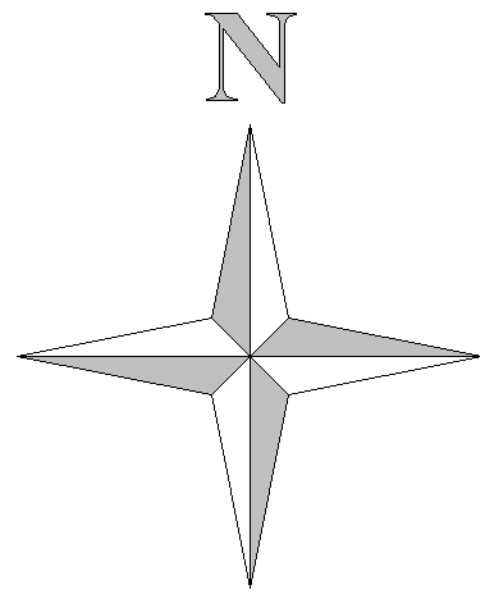
SERVICE INSTRUCTEUR  
DIRECTION DEPARTEMENTALE DES TERRITOIRES

REALISATION  
SOCIETE D'INGENIERIE DES MOUVEMENTS DE SOLS ET DES RISQUES NATURELS  
(IMSRN)

Janvier 2014

**Niveau de contrainte**

-  Zone inconstructible
-  Zone constructible sous conditions
-  Zone constructible sous conditions faibles
-  Zone constructible sans contrainte spécifique



0 25 50 100 m



PREFET DES ALPES-DE-HAUTE-PROVENCE

COMMUNE DE  
**QUINSON**

PLAN DE PREVENTION DES RISQUES NATURELS PREVISIBLES

**APPROBATION**

**CARTE DU ZONAGE REGLEMENTAIRE  
RETRAIT-GONFLEMENT DES ARGILES**

Echelle : 1 / 2500

Vu pour être annexé à l'arrêté préfectoral

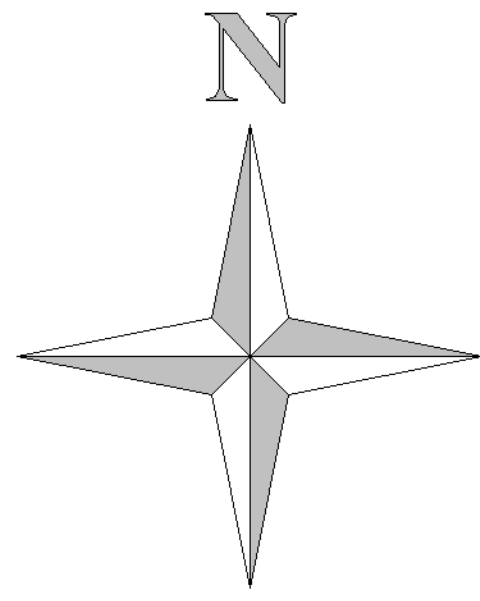
n° 2013-2833

du 31 décembre 2013

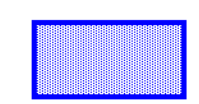
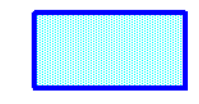

SERVICE INSTRUCTEUR  
DIRECTION DEPARTEMENTALE DES TERRITOIRES

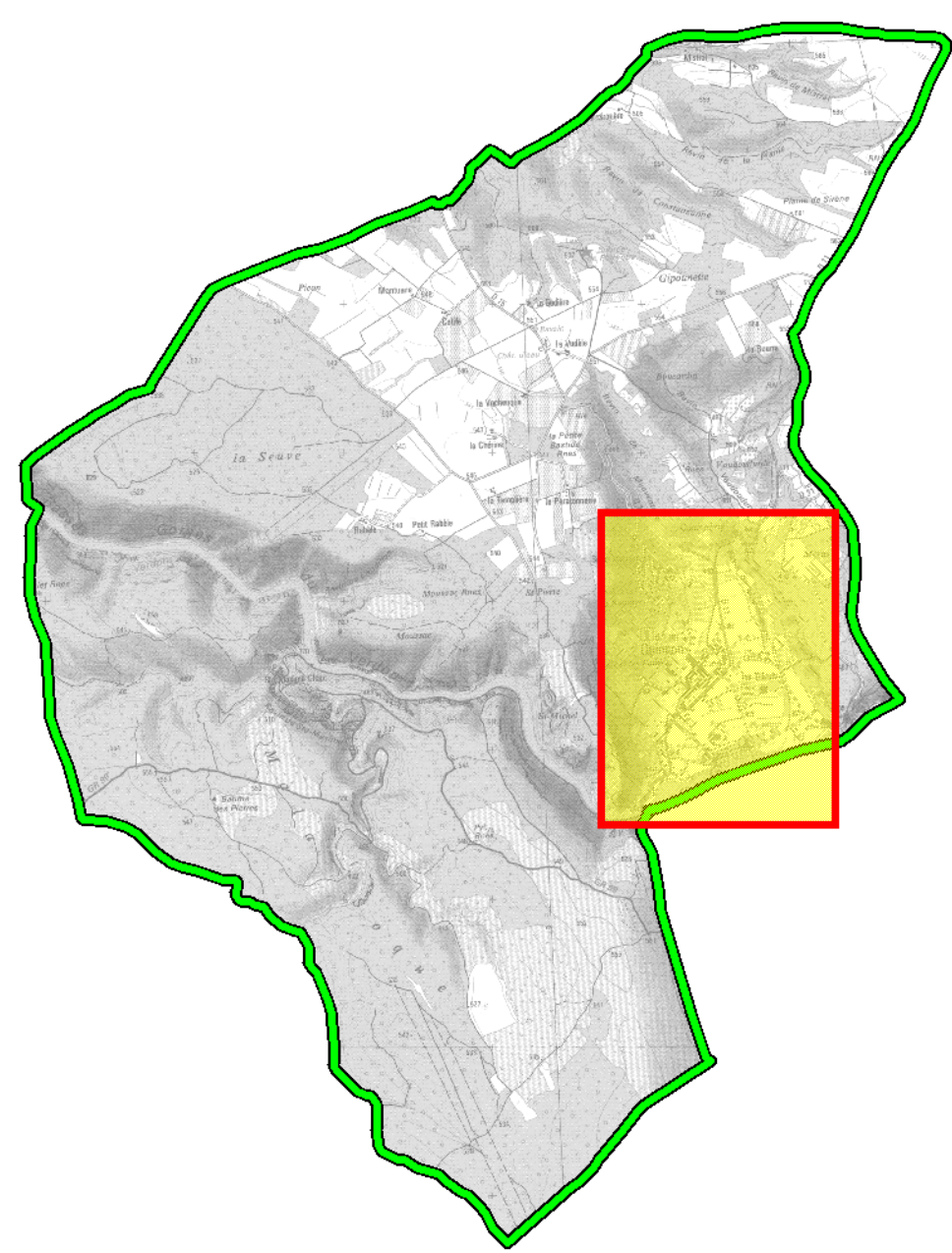
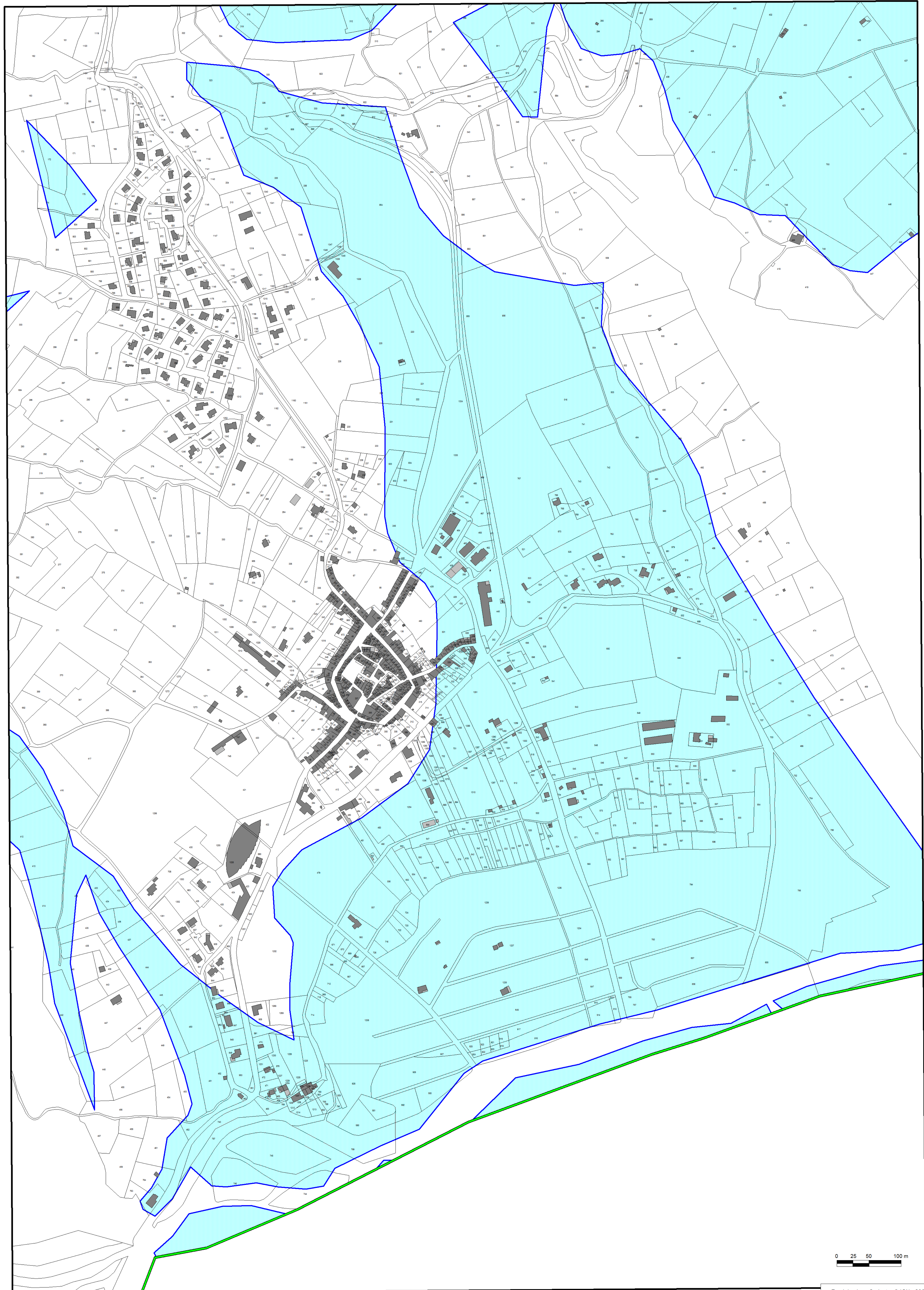
REALISATION  
SOCIETE D'INGENIERIE DES MOUVEMENTS DE SOLS ET DES RISQUES NATURELS  
(IMSRN)

Janvier 2014



**Niveau de contrainte**

-  Zone constructible sous conditions (Zone B1)
-  Zone constructible sous conditions (Zone B2)
-  Zone constructible sans contrainte spécifique



0 25 50 100 m