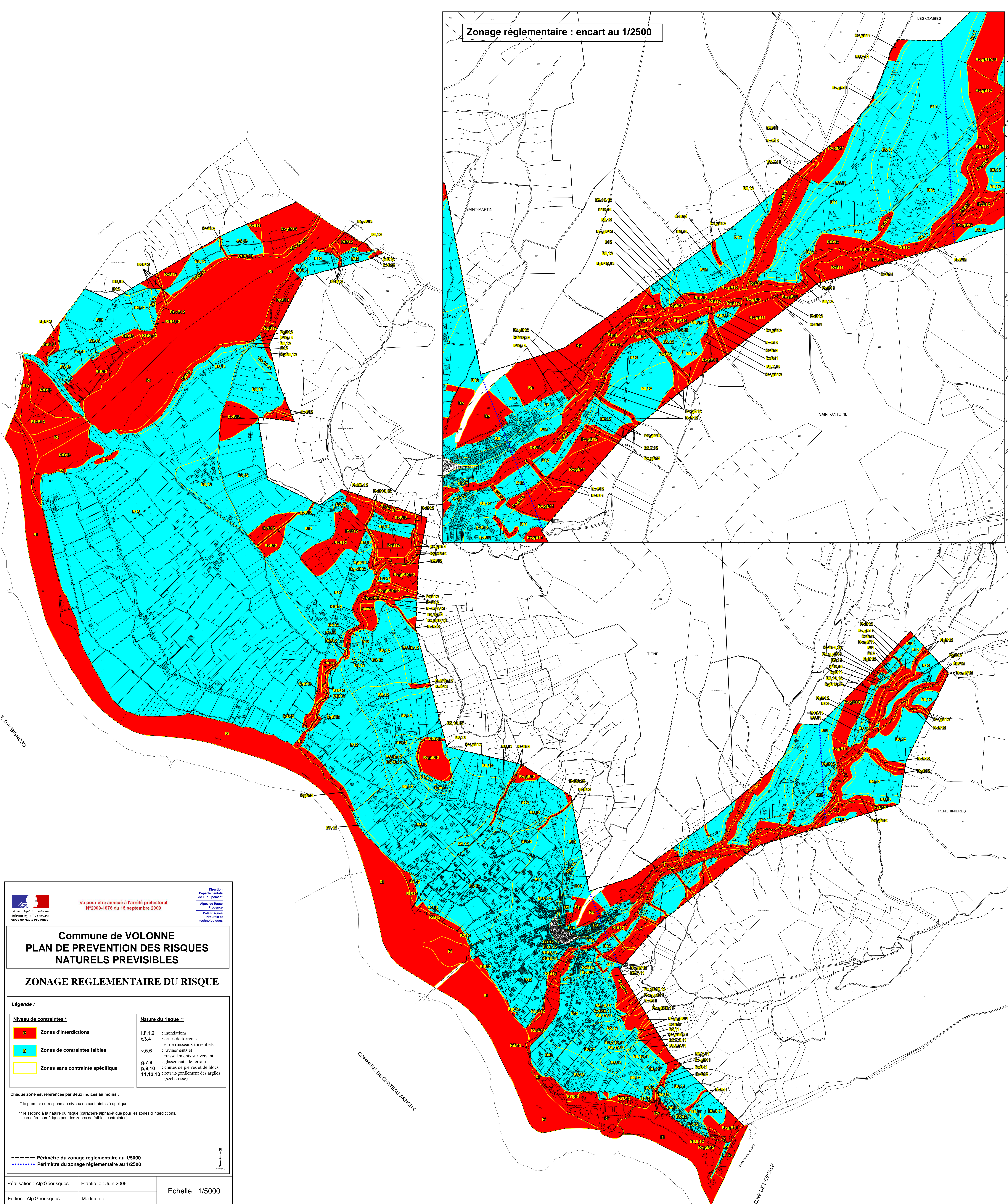


Zonage réglementaire : encart au 1/2500



Direction
Départementale
de l'Équipement
Alpes de Haute
Provence
Pôle Risques
Naturels et
technologiques

Vu pour être annexé à l'arrêté préfectoral
N°2009-1876 du 15 septembre 2009

Commune de VOLONNE
**PLAN DE PREVENTION DES RISQUES
NATURELS PREVISIBLES**

ZONAGE REGLEMENTAIRE DU RISQUE

Légende :

Niveau de contraintes *	Nature du risque **
R Zones d'interdictions	I, F, 1, 2 : inondations t, 3, 4 : crues de torrents et de ruisseaux torrentiels
B Zones de contraintes faibles	v, 5, 6 : ravinements et ruissellements sur versant
□ Zones sans contrainte spécifique	g, 7, 8 : glissements de terrain p, 9, 10 : chutes de pierres et de blocs 11, 12, 13 : retrait/gonflement des argiles (sécheresse)

Chaque zone est référencée par deux indices au moins :
* le premier correspond au niveau de contraintes à appliquer.
** le second à la nature du risque (caractère alphabétique pour les zones d'interdictions,
caractère numérique pour les zones de faibles contraintes).

--- Périmètre du zonage réglementaire au 1/5000
- - - - - Périmètre du zonage réglementaire au 1/2500

Réalisation : Alp'Géorisques Établie le : Juin 2009 Echelle : 1/5000
Edition : Alp'Géorisques Modifiée le :

Commune de VOLONNE PLAN DE PREVENTION DES RISQUES NATURELS PREVISIBLES

ZONAGE REGLEMENTAIRE DU RISQUE

Légende :

Niveau de contraintes *		Nature du risque **	
R	Zones d'interdictions	i,1,1,2	: inondations
B	Zones de contraintes faibles	t,3,4	: crues de torrents et de ruisseaux torrentiels
 	Zones sans contrainte spécifique	v,5,6	: ravinements et ruisselements sur versant
		g,7,8	: glissements de terrain
		p,9,10	: chutes de pierres et de blocs
		11,12,13	: retrait/gonflement des argiles (sécheresse)

Chaque zone est référencée par deux indices au moins :

- * le premier correspond au niveau de contraintes à appliquer.
- ** le second à la nature du risque (caractère alphabétique pour les zones d'interdictions, caractère numérique pour les zones de faibles contraintes).

Périmètre d'application du PPR
 Périmètre du zonage réglementaire au 1/5000
 Périmètre du zonage réglementaire au 1/2500
 Limite communale

Réalisation : Alp'Géorisques Etablie le : Juin 2009 Echelle : 1/10000
 Edition : Alp'Géorisques Modifiée le :

