

Plan de prévention des risques

"inondations du Rhône, crues torrentielles,
ruissellement et mouvements de terrains"

Commune de Groslée-Saint-Benoit Partie Nord

Carte des enjeux

Prescrit le 9 janvier 2020

Mis à l'enquête publique
du 2 janvier 2024
au 2 février 2024

Approuvé le 28 mai 2024

Vu pour rester annexé à notre arrêté de ce jour,
Bourg-en-Bresse, le 28 mai 2024
pour la préfète, la sous-préfète, secrétaire
générale
Signé
Virginie GUERIN-ROBINET

REPÈRE	DESCRIPTION	ADRESSE	ALEA
1	SDIS	Route de la Sauge	
2	Mairie - Groupe Scolaire	13 Rue Maisons Vieilles	
3	Eglise Saint Benoît	Le Bourg	
4	Salle polyvalente	Rue des frères Bourde	
5	Hostellerie du Port Restaurant	763 Grandue du Port	
6	Mairie - Salle polyvalente - Groupe scolaire	8 Place de l'Eglise	
7	Eglise	Place de l'Eglise	
8	Discothèque Restaurant Moulin du Chant	D19	
9	Station de captage		
10	Station de captage		
11	Station de captage		
12	Station de captage		
13	Le bistrot de Glandieu	670 Rue de la Cascade	

Lhuis

Conzieu

Le Gland

Ambléon

Arbois en Bugey

Le Rhône

Le Rhône

Le Rhône

Le Rhône

Le Rhône

Le Rhône

Le Rhône

Le Rhône

Le Rhône

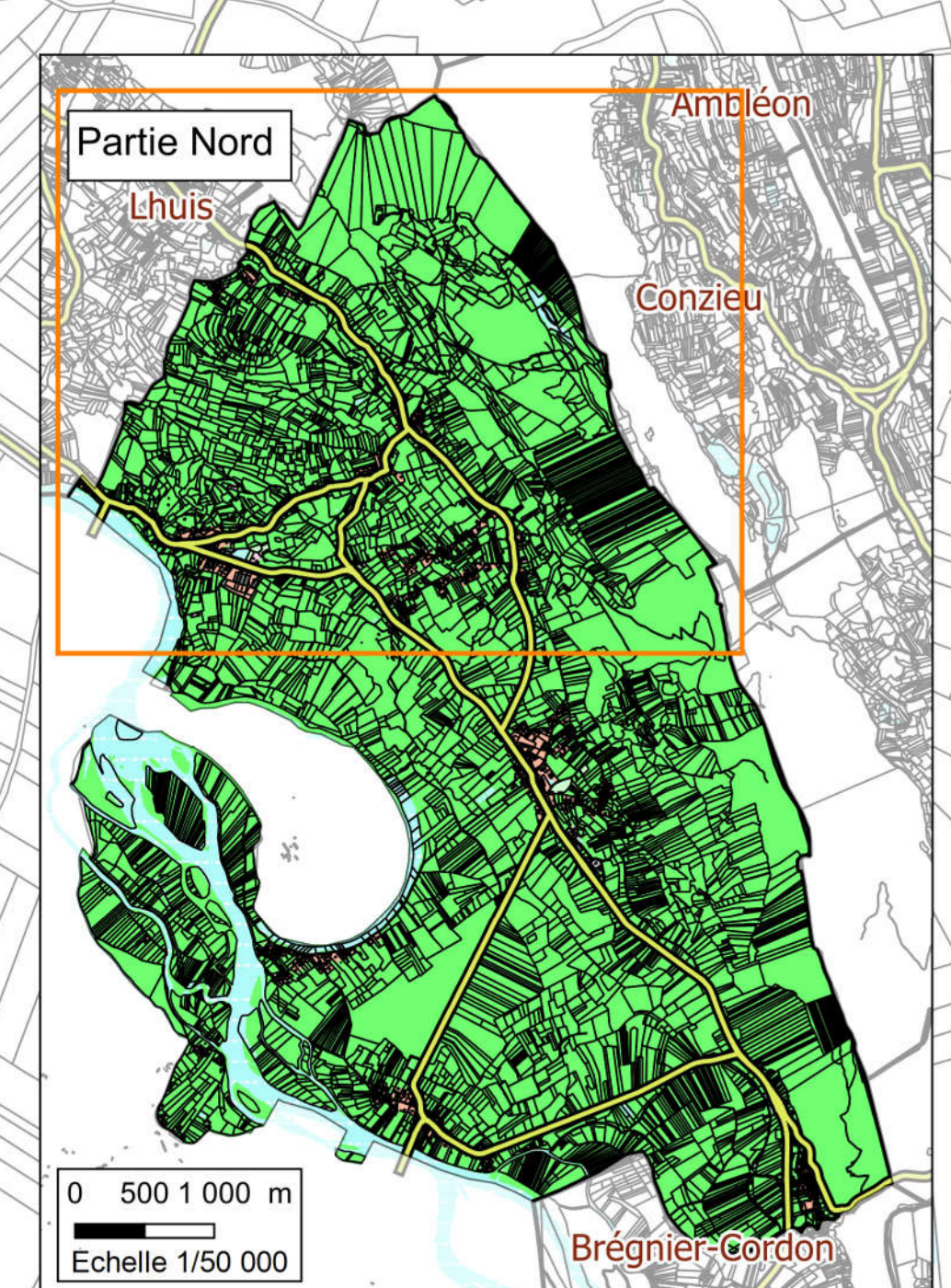
Le Rhône

Le Rhône

Le Rhône

Direction Départementale des Territoires de l'Ain

Réalisation : 03/2021 - SUR - PR - Ib - mars 2024
Sources : DDT 01 - RTM
Fond cartographique : © IGN - BD Cartho - BD Topo - DGI 2024 - Geoport.fr



Légende

Enjeux

- Habitat isolé
- Zone de loisirs ou aménagée
- Zone industrielle ou d'activité
- Zone naturelle ou agricole
- Zone urbanisée hors centre urbain

Cadastre

- Bâtiment dur
- Bâtiment léger
- Limite communale
- Parcelles
- Surface d'eau, cours d'eau

Réseau routier

- Autoroute
- Départementale