

Plan de prévention des risques

"inondations du Rhône, crues torrentielles,
ruissellement et mouvements de terrains"

Commune de Groslée-Saint-Benoit
Partie Nord

Carte des aléas

Prescrit le 9 janvier 2020

Mis à l'enquête publique
du 2 janvier 2024
au 2 février 2024

Approuvé le 28 mai 2024

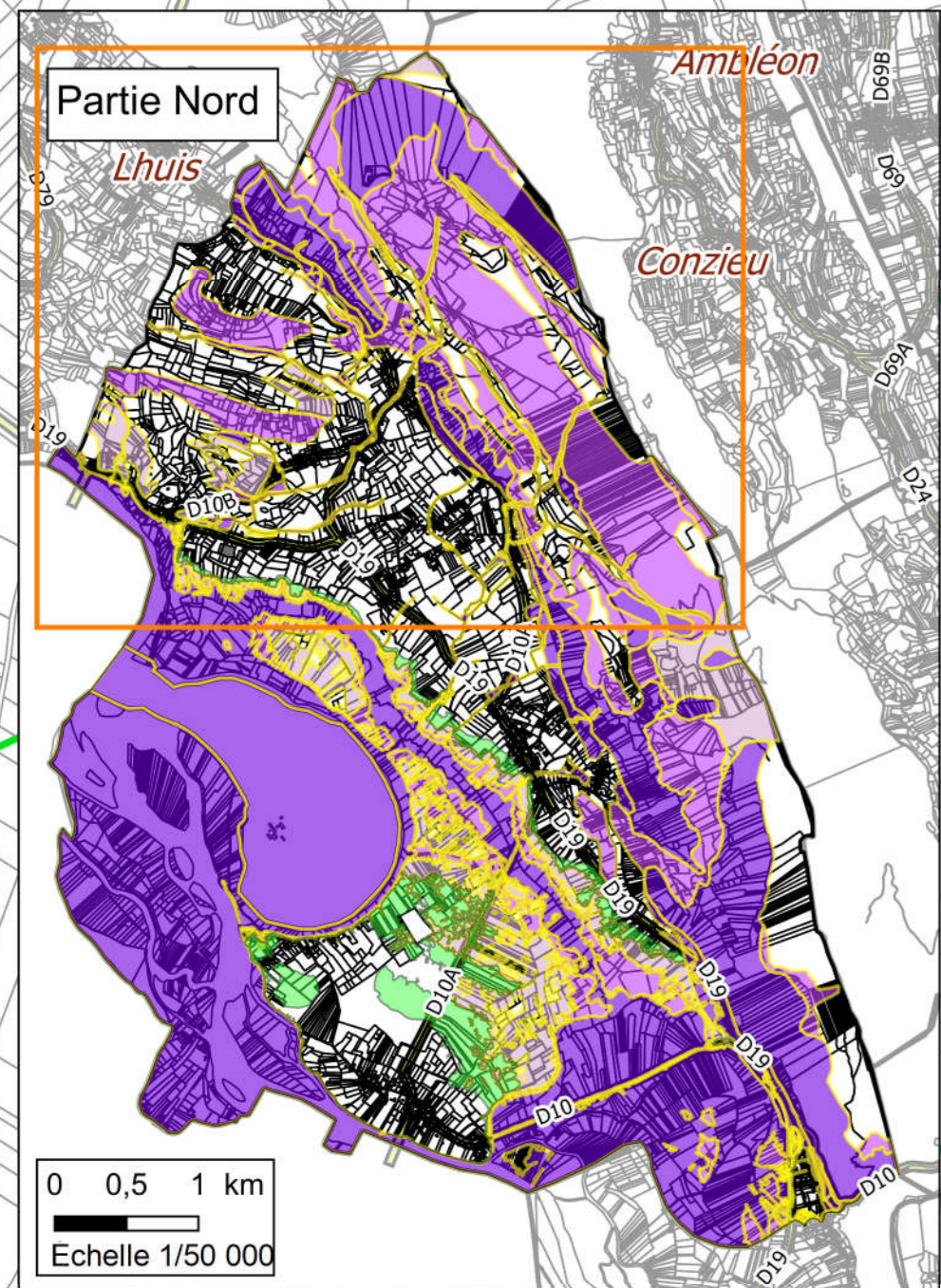
Vu pour rester annexé à notre arrêté de ce jour,
Bourg-en-Bresse, le 28 mai 2024
pour la préfète, la sous-préfète, secrétaire
générale
Signé
Virginie GUERIN-ROBINET

Direction Départementale des Territoires de l'Ain

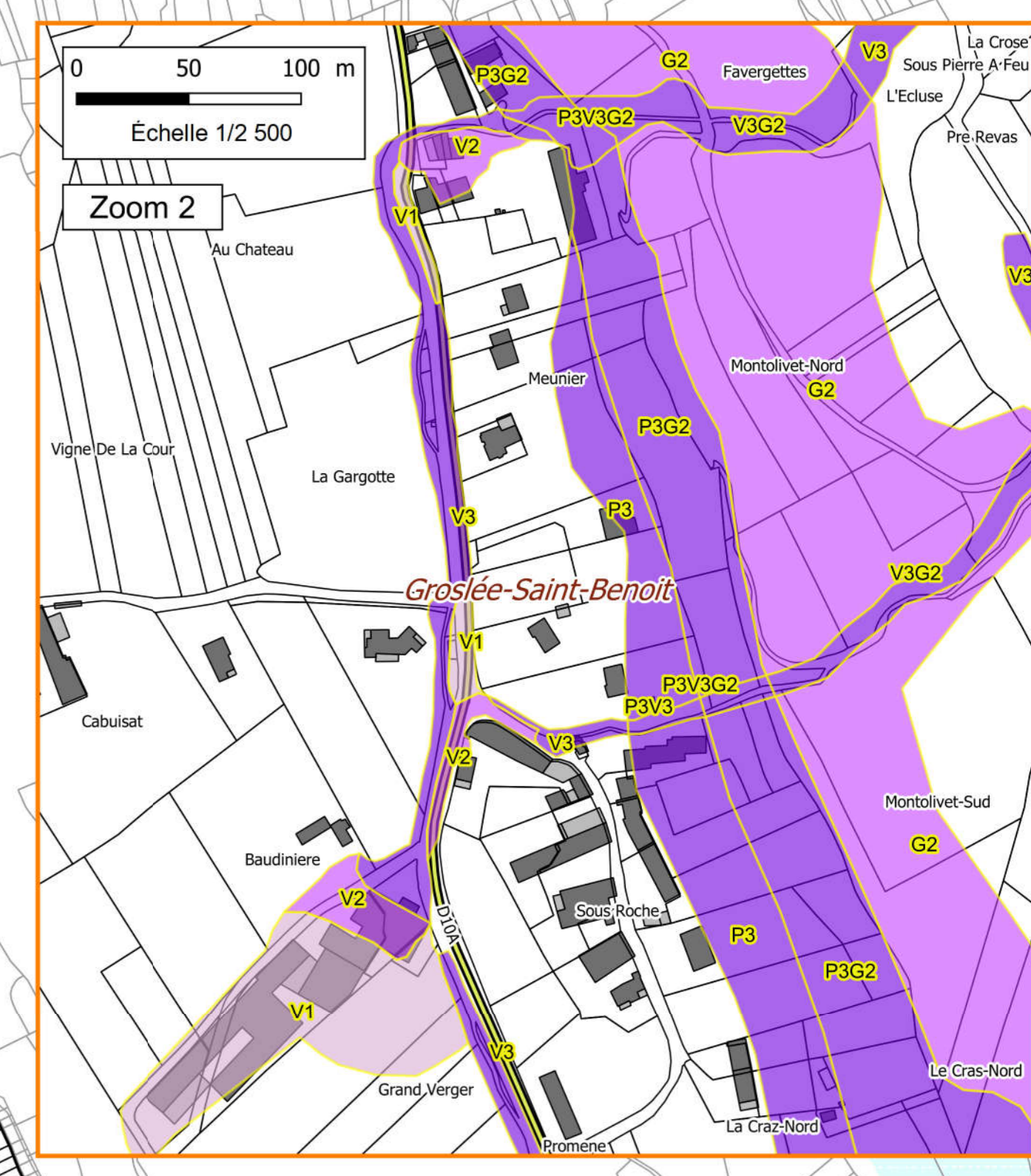
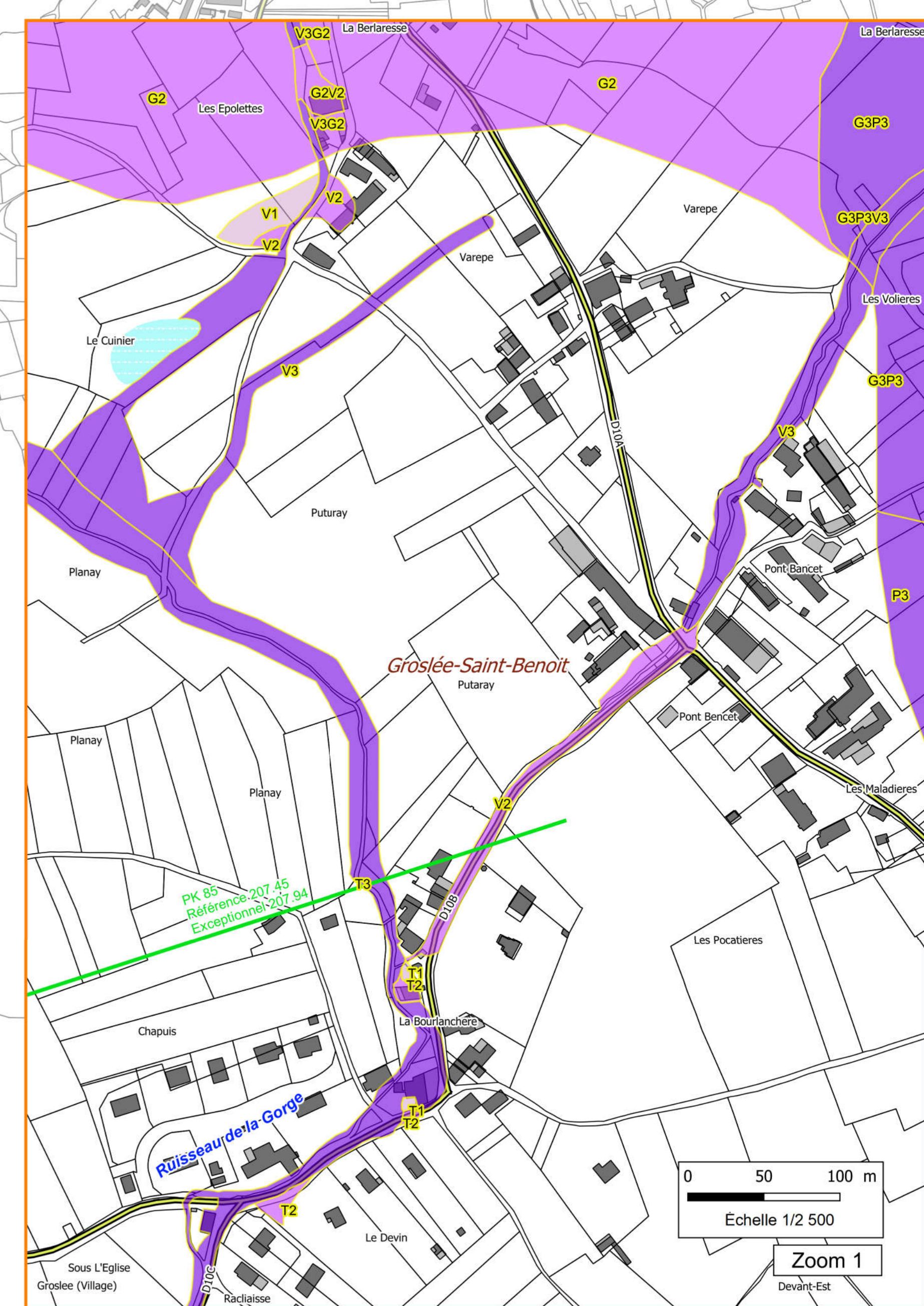
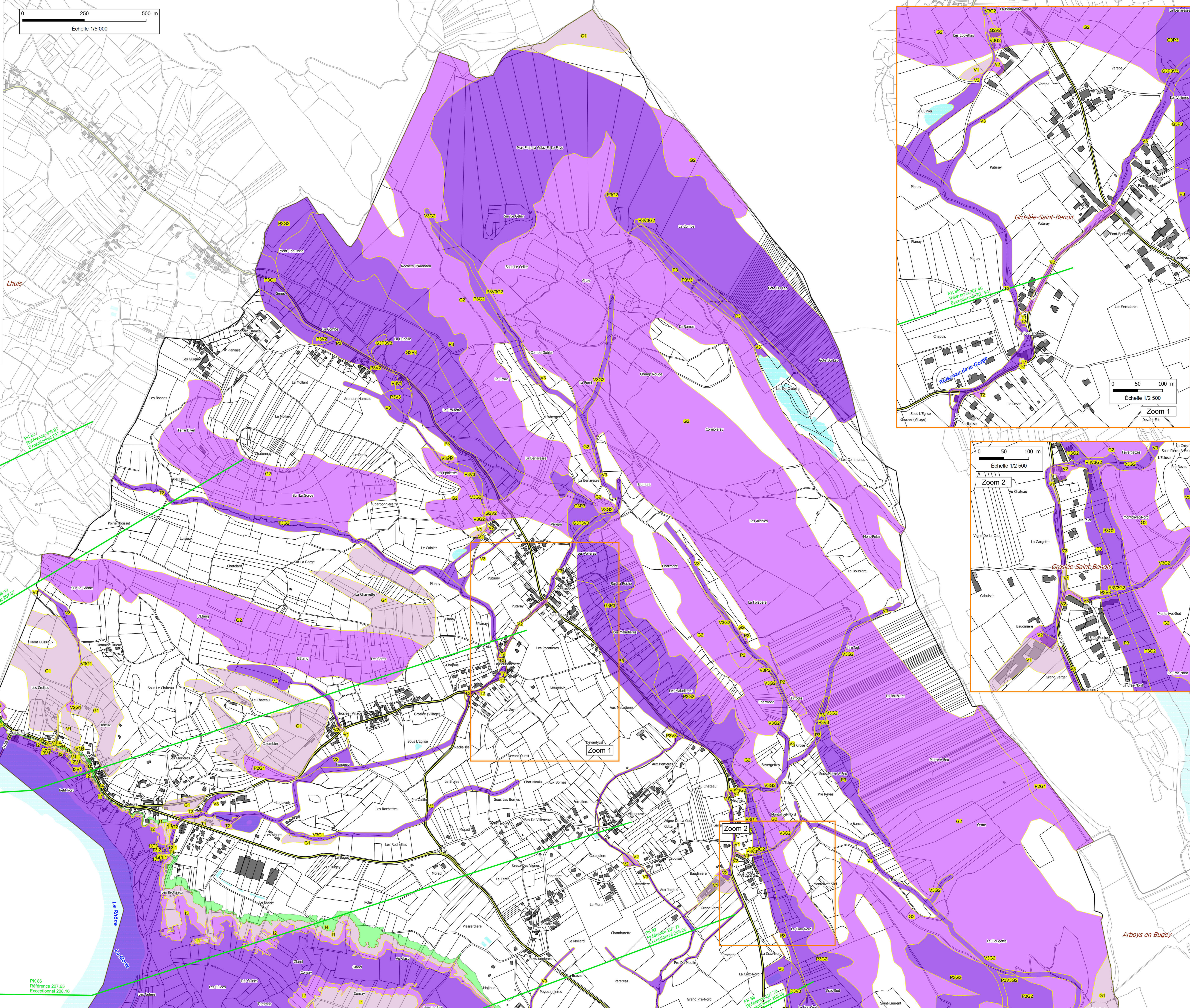
Réalisation : 2023-1 - SUR - PR - Ib - mars 2024

Sources : DDT 01 - RTM

Fond cartographique : © IGN - BD Cartho - BD Topo - DGI 2024 - Geoport



Légende	
Aléa mouvement de terrain	Aléa inondation
Glissement de terrain	Inondation
G3 - fort	I4 - aléa exceptionnel du Rhône
G2 - moyen	I3 - fort
G1 - faible	I2 - moyen
Chutes de pierres	I1 - faible
P3 - fort	Crue torrentielle
P2 - moyen	T3 - fort
P1 - faible	T2 - moyen
Cadastre	T1 - faible
Limite de parcelles	Ruissellement
Bâtiment dur	V3 - fort
Bâtiment léger	V2 - moyen
Limite communale	V1 - faible
Surface en eau - cours d'eau	Aléa Isère
Réseau routier	I3 - fort
Départementale	
Merlon	
	Cote de référence (mNGF)



PK 85
Référence 207.45
Exceptionnel 207.04

PK 87
Référence 207.17
Exceptionnel 208.25

PK 89
Référence 207.78
Exceptionnel 208.26

PK 86
Référence 207.65
Exceptionnel 208.16