



Plan de prévention des risques

Inondation de la Saône
et de ses affluents,
mouvements de terrain

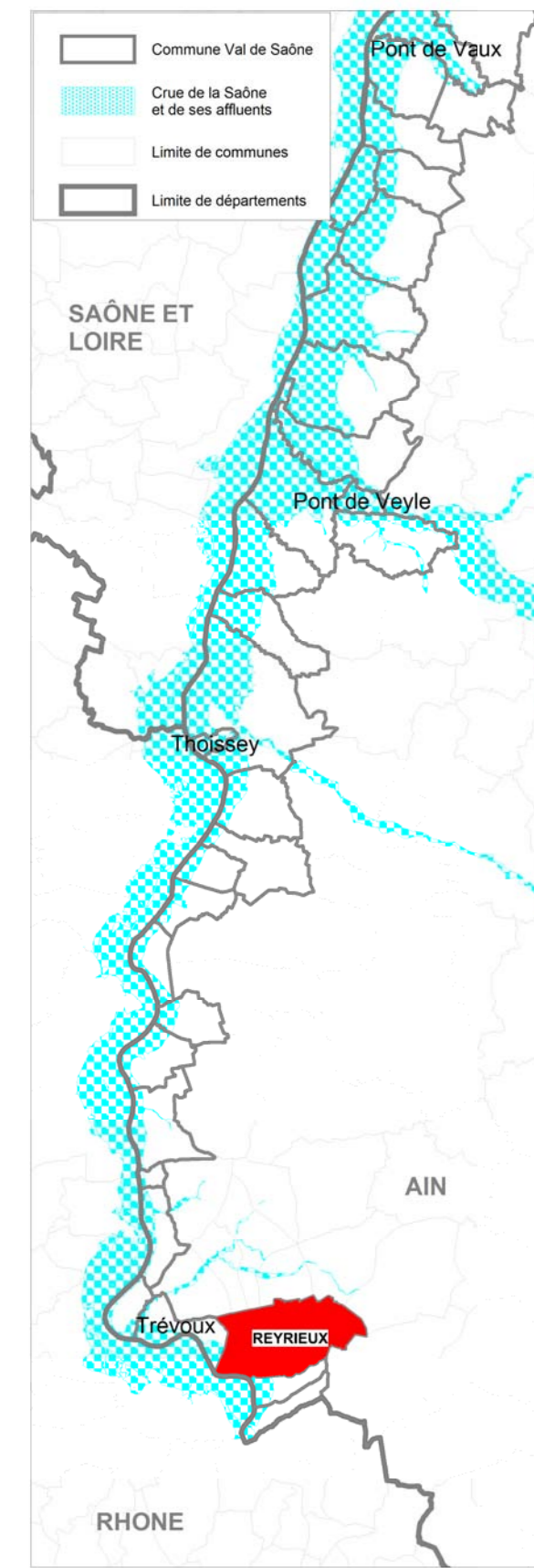
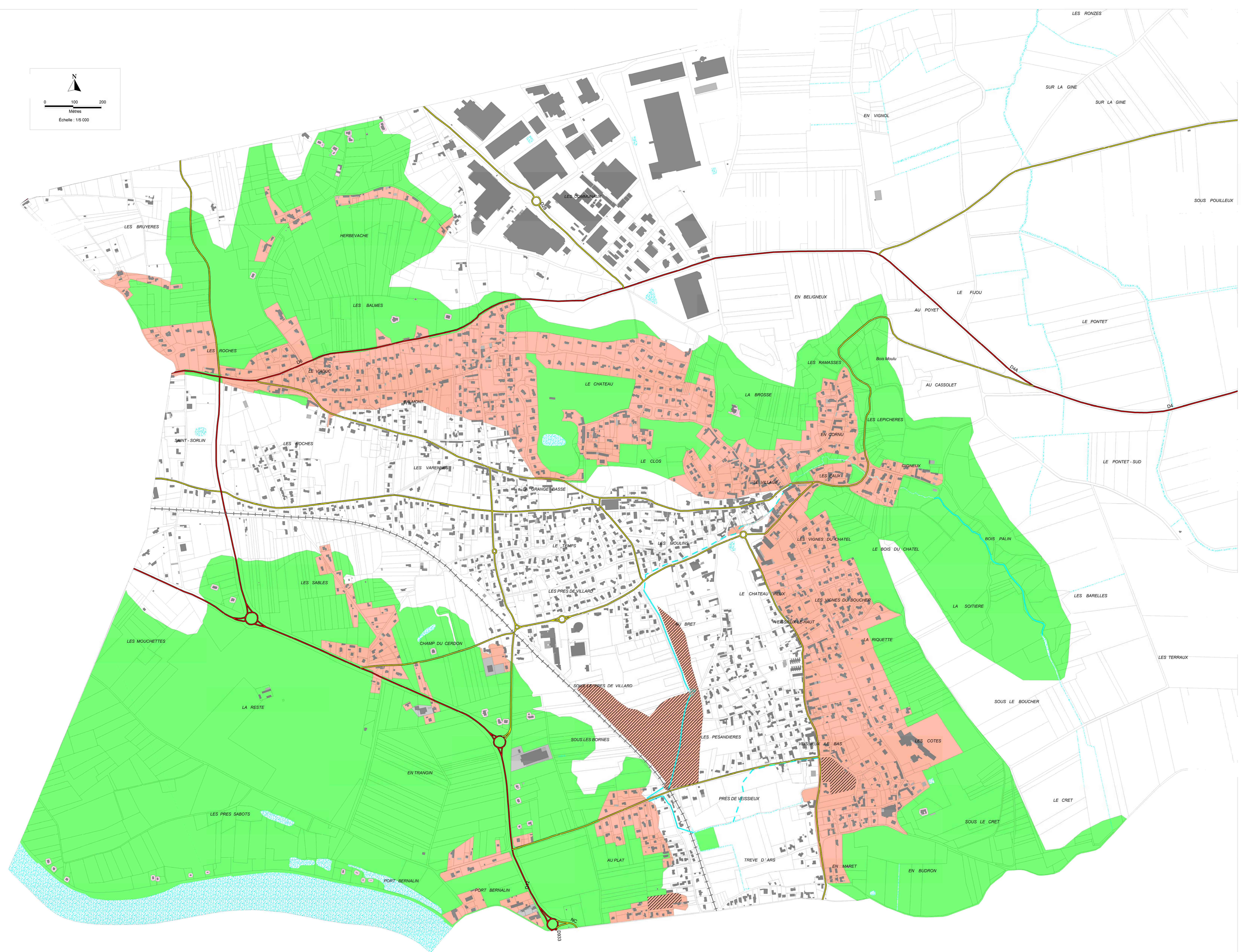
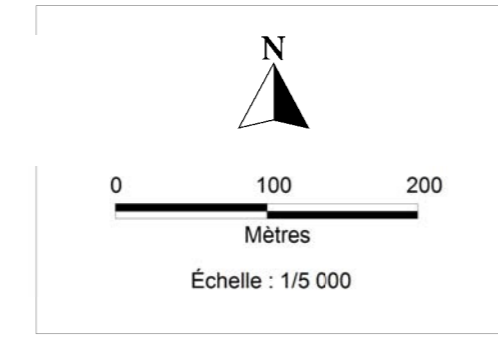
Commune de Reyrioux

Carte des enjeux

Vu pour rester approuvé
à notre adresse de ce jour,
Bourg-en-Bresse, le 27 octobre 2016
Le Préfet

signé : Arnaud COCHET

Prescrit le 21 avril 2009
Arrêté complémentaire du 17 juillet 2015
Mis à l'enquête publique
du 2 mai au 4 juin 2016
Approuvé le : 27 octobre 2016



Légende

- Occupation du sol**
 - Zone urbanisée hors centre urbain
 - Zone d'urbanisation future
 - Zone industrielle ou d'activité
 - Habitat isolé
 - Zone de loisirs ou aménagement
 - Zone naturelle ou agricole
- Cadastre**
 - Bâiments durs
 - Bâiments légers
 - Limite de parcelles
- Hydrologie**
 - Cours d'eau ou fossé aérien
 - Cours d'eau ou fossé souterrain
- Réseau routier**
 - Réseau départemental principal
 - Réseau départemental secondaire
- Réseau ferré**
 - Voie non exploitée

DOT 01 - SUR PR - mai - septembre 2016
Fonds de plan : IGN (Plan Bleu, Carte de l'état des lieux)
© IGN - SD Taux B
© IGN - SD Carte B
Données : DOT01 - Unité Prévention des Risques