



Plan de prévention des risques

Inondations de la Saône et de la Seille

Communes de
Sermoyer, Arbigny et Saint Bénigne

Carte des enjeux

VU pour rester annexé à notre
arrêté de ce jour,

Bourg-en-Bresse, le 25 MARS 2015

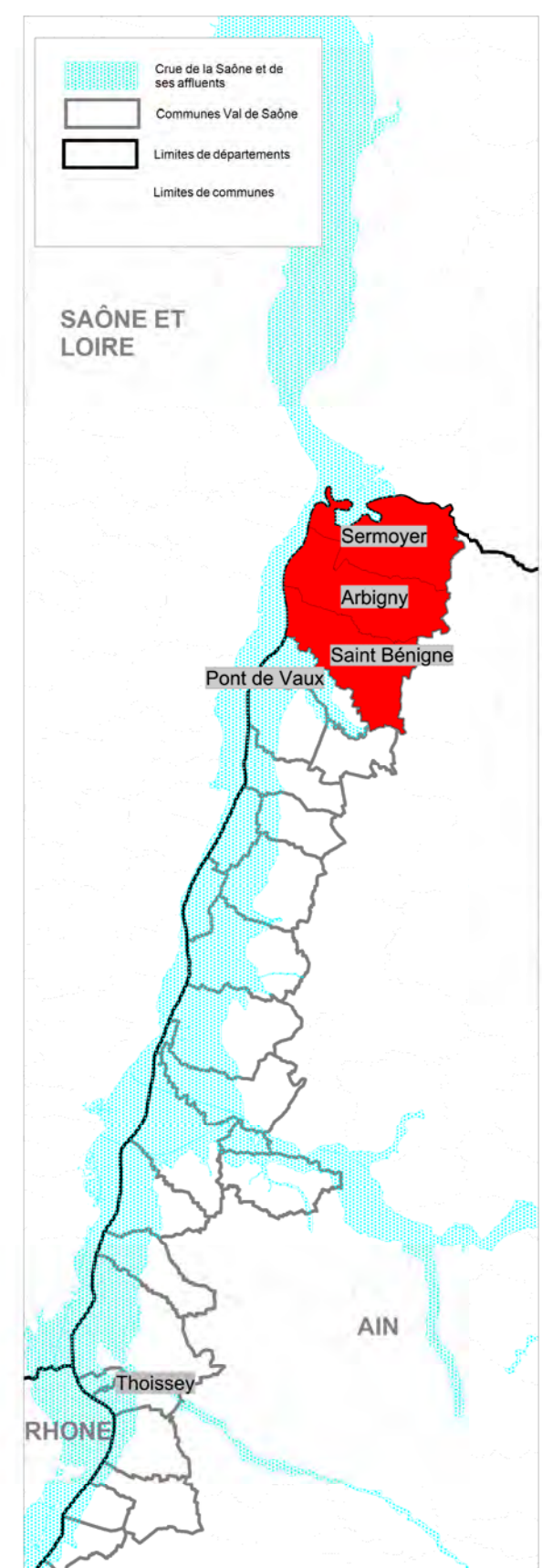


Signé TOUVET Laurent

Prescrit le 21 avril 2009

Mis à l'enquête publique
du 15 décembre 2014 au 17 janvier 2015

Approuvé le 25 MARS 2015

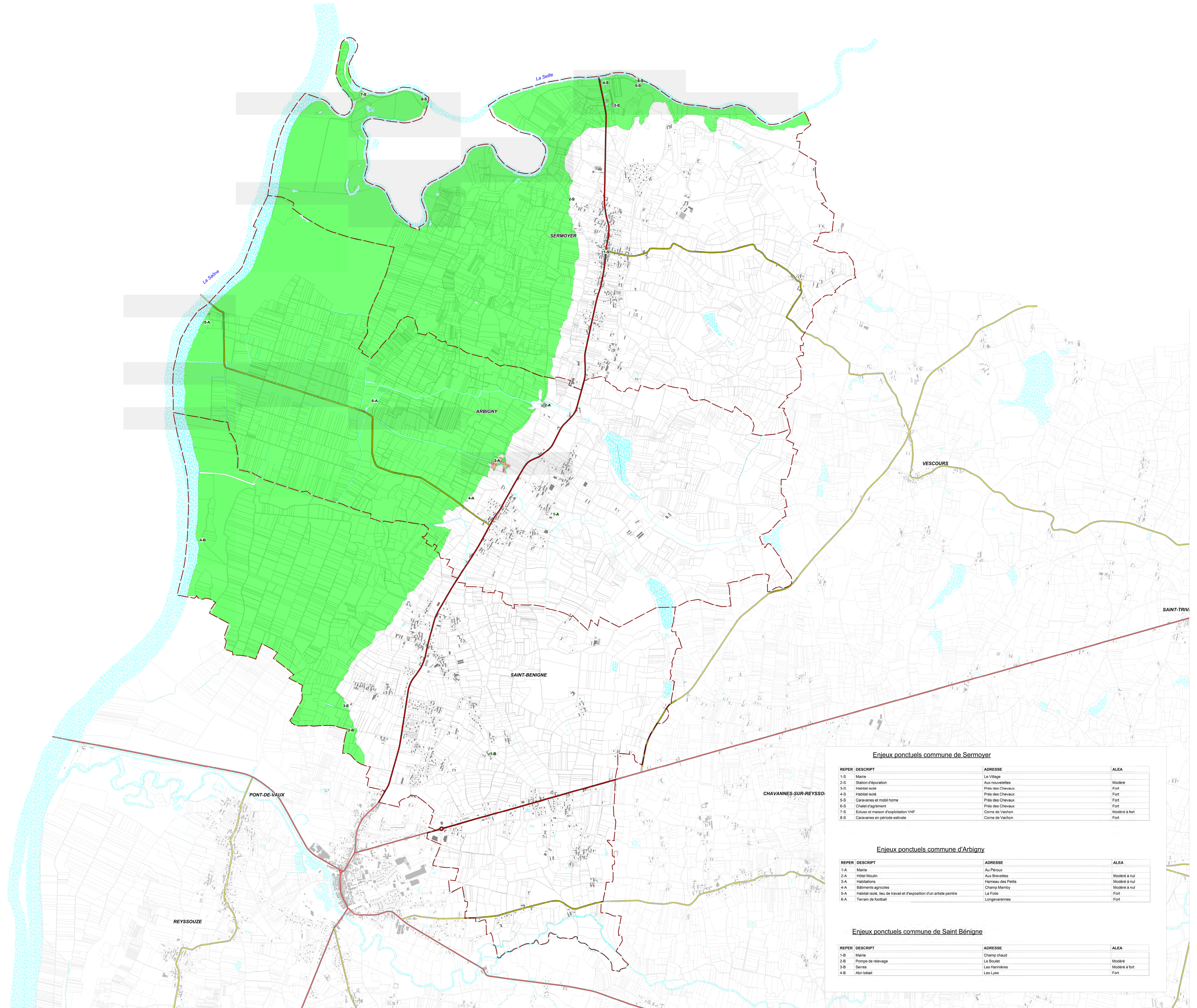


Légende

Occupation du sol
 Habitat isolé
 Zone urbanisée
 Zone industrielle ou d'activités
 Zone naturelle ou agricole

Cadastré
 Bâtements durs
 Bâtements légers
 Limite de parcelles
 Limite de communes
 La Saône, la Seille et ses affluents

Réseau routier
 Réseau départemental principal
 Réseau secondaire



Enjeux ponctuels commune de Sermoyer

REPER / DESCRIPT	ADRESSE	ALEA
1-S Mairie	Le Village	Modéré
2-S Station d'épuration	Aux nouvelles	Fort
3-S Habitat isolé	Près des Chevaux	Fort
4-S Habitat isolé	Près des Chevaux	Fort
5-S Caravanes et mobil home	Près des Chevaux	Fort
6-S Chalet d'agrément	Près des Chevaux	Fort
7-S Ecluse et maison d'exploitation VNF	Corne de Vachon	Modéré à fort
8-S Caravanes en période estivale	Corne de Vachon	Fort

Enjeux ponctuels commune d'Arbigny

REPER / DESCRIPT	ADRESSE	ALEA
1-A Mairie	Au Péroux	Modéré à nul
2-A Hôte Moulin	Aux Bravelles	Modéré à nul
3-A Habitants	Hameau des Petits	Modéré à nul
4-A Bâtements agricoles	Champ Manby	Modéré à nul
5-A Habitat isolé, lieu de travail et d'exposition d'un artiste peintre	La Folle	Fort
6-A Terrain de football	Longevannes	Fort

Enjeux ponctuels commune de Saint Bénigne

REPER / DESCRIPT	ADRESSE	ALEA
1-B Mairie	Champ chaud	Modéré
2-B Pompe de relevage	Le Boulet	Modéré à fort
3-B Serres	Les Hamières	Fort
4-B Abri bétail	Les Lyes	Fort