

# Plan de Prévention des Risques Naturels "Chutes de rochers"

Commune de La Burbanche  
Chef-lieu et hameau "Le Bernard"

Carte des enjeux

VU pour rester annexé à notre  
arrêté de ce jour,

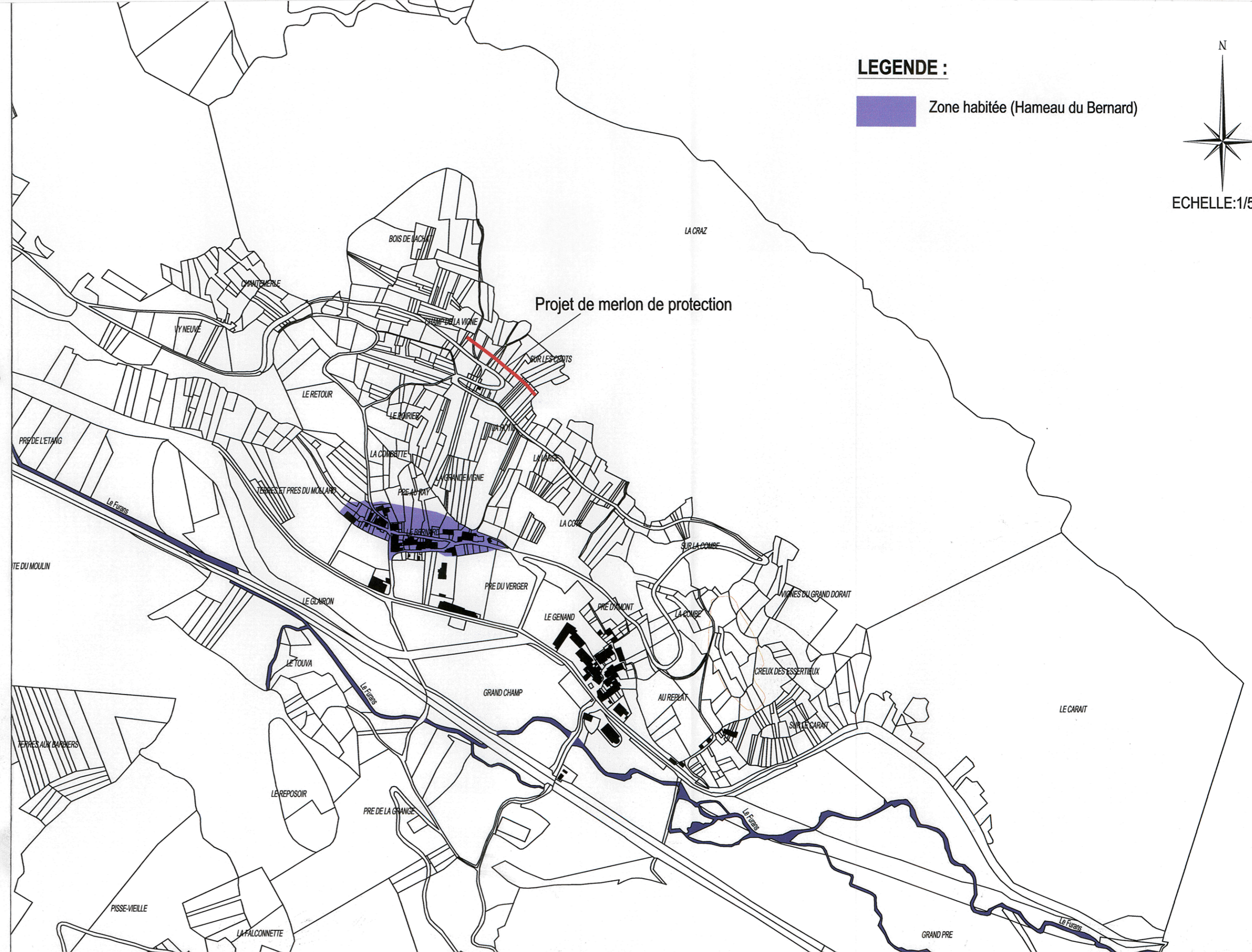
Bourg-en-Bresse, le: 24 SEP. 2010

signé Régis GUYOT



Prescrit le : 31 mars 2009  
Mis à l'enquête publique  
du : 31 mai 2010  
au : 01 juillet 2010  
Approuvé le :  
24 SEP. 2010

Direction départementale des Territoires  
Service Prospective urbanisme risques  
Unité Prévention des Risques  
23 RUE BOURGMAYER  
BP 90 410  
01012 BOURG EN BRESSE CEDEX



**LEGENDE :**  
Zone habitée (Hameau du Bernard)

