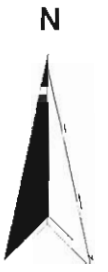
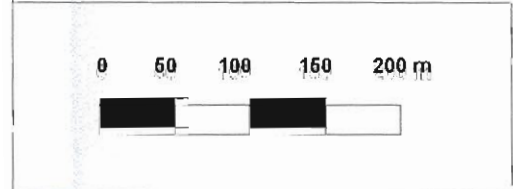


OCTOBRE 2000



**BASSIN VERSANT DU  
FORMANS ET DU MORBIER**

**COMMUNE DE SAINT-DIDIER-DE-FORMANS**

**PLAN DE PREVENTION  
DES RISQUES D'INONDATION**

**COTES DE REFERENCE**

Echelle : 1 / 5 000



**DIRECTION DEPARTEMENTALE DE L'AGRICULTURE  
ET DE LA FORET DE L'AIN**


VU pour rester annexé à notre  
arrêté en ce jour,


Bourg-en-Bresse, le: **07 MAR 2002**  
Par délégation du Préfet  
Le Chef du SID-PC

  
  
Marina CLEMENT



**LEGENDE**

 N° profil ou d'ouvrage  
Cote de Q 100 (NGF)

 Q 100