

BASSIN VERSANT DU
FORMANS ET DU MORBIER

COMMUNE DE MISERIEUX

PLAN DE PREVENTION
DES RISQUES D'INONDATION

ZONAGE REGLEMENTAIRE

Echelle : 1 / 5 000



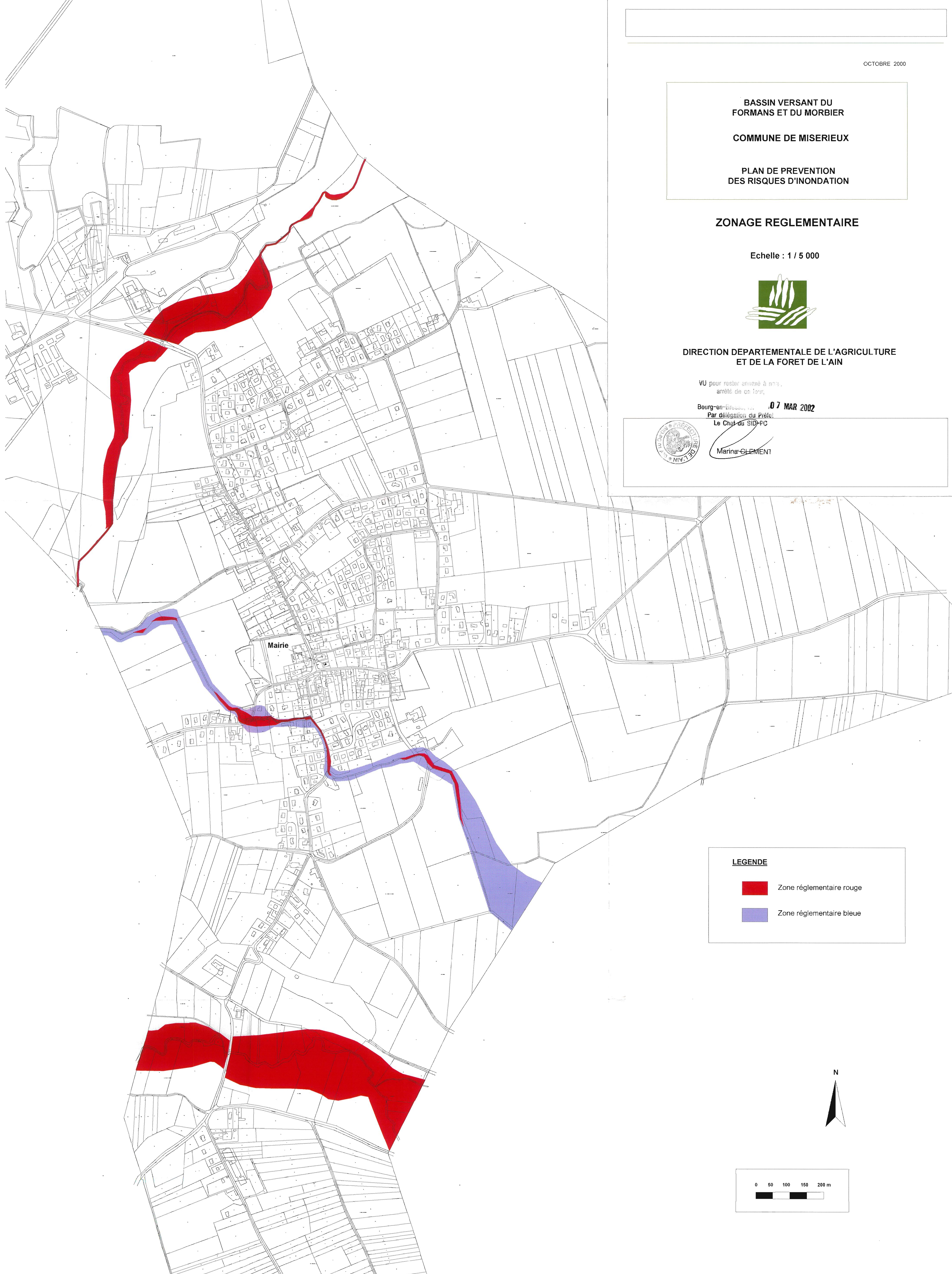
DIRECTION DEPARTEMENTALE DE L'AGRICULTURE
ET DE LA FORET DE L'AIN

VU pour rester annexé à nos
arrêtés de ce jour,



Bourg-en-Bresse, le 07 MAR 2002
Par délégation du Préfet,
Le Chef du SID-PC



Marina CLEMENT



LEGENDE

-  Zone réglementaire rouge
-  Zone réglementaire bleue

