



PREFET DE MEURTHE-ET-MOSELLE

Direction Départementale des Territoires

MARS 2015

Service aménagement durable, urbanisme, risques
Unité prévention des risques

Plan de Prévention des Risques Miniers

Commune de BREHAIN LA VILLE

Zonage PPRM




Plan annexé à l'arrêté préfectoral
approuvant le PPRM

échelle : 1/5 000

Fond :
BD Parcellaire IGN - 2013
Source :
DREAL 05/2011

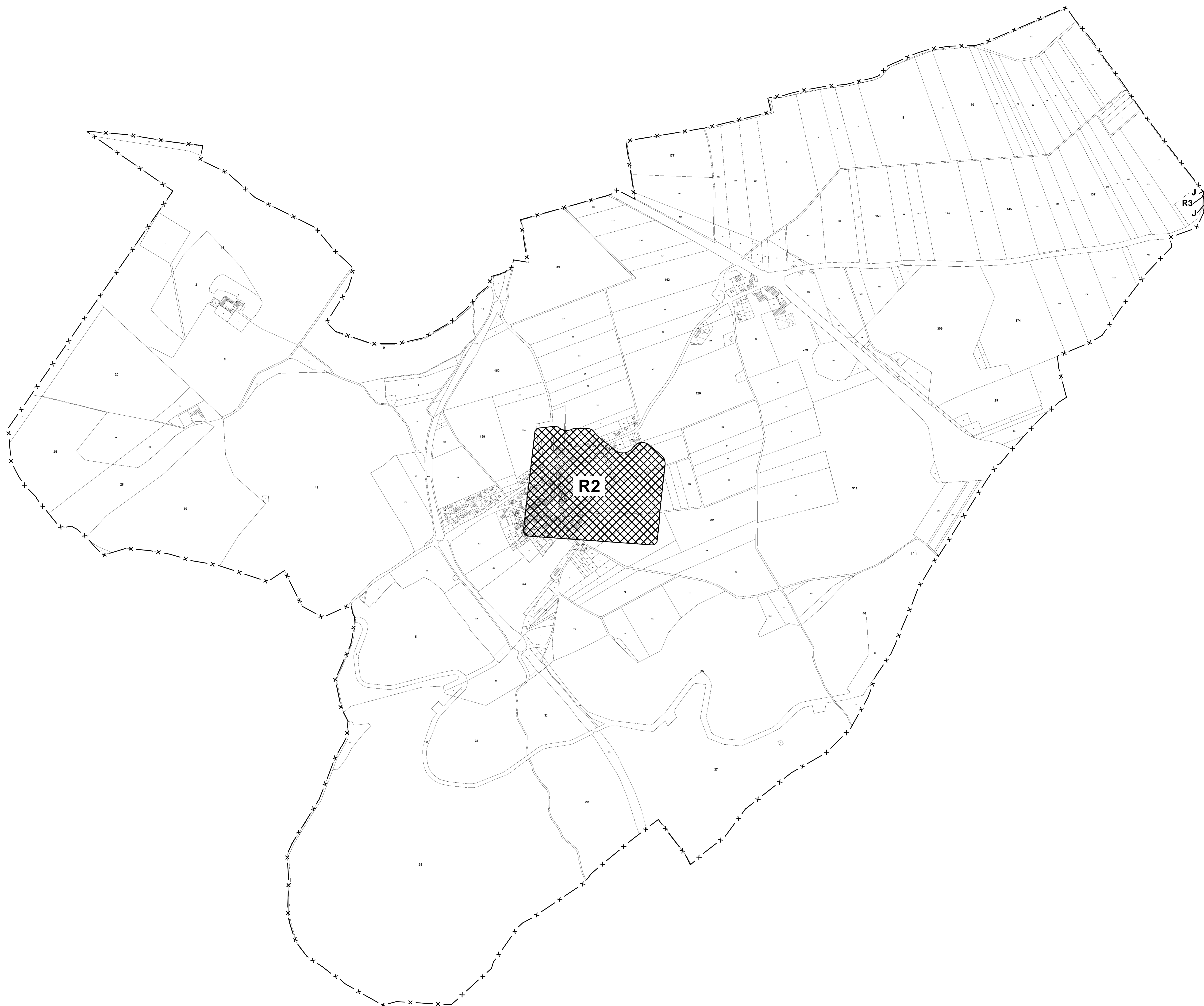
le Préfet

LEGENDE :

-  R2
-  R3
-  J

Conditions d'utilisation

- * Cette carte fait partie d'un P.P.R. (loi n°95-101 du 02/02/1995).
- * Elle prend en compte les risques connus à la date d'approbation du PPR
- * Le fond cadastral sur lequel elle est dessinée fait l'objet d'un droit réservé.
- Toute utilisation en dehors de ces conditions ne saurait engager la responsabilité de l'administration.





LIBERTÉ • ÉGALITÉ • FRATERNITÉ
RÉPUBLIQUE FRANÇAISE
PRÉFET DE MEURTHE-ET-MOSELLE

Direction Départementale des Territoires.

MARS 2015

Service aménagement durable, urbanisme, risques
Unité prévention des risques

Plan de Prévention des Risques Miniers

Commune de Errouville

Zonage PPRM

Plan annexé à l'arrêté préfectoral du
21 MAI 2015
approuvant le PPRM

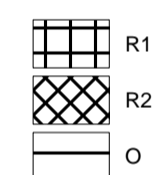
le Préfet

Le Préfet,
Le Commissaire Général,
Jean-Marie RAFFY

échelle : 1/5 000

Fond :
SD PlancadastreIGN - 2013
DREAL 03/2010

LEGENDE :



Conditions d'utilisation.

- * Cette carte fait partie d'un P.P.R. (loi n°95-101 du 02/02/1995).
- * Elle prend en compte les risques connus à la date d'approbation du PPR
- * Le fond cadastral sur lequel elle est dessinée fait l'objet d'un droit réservé.
Toute utilisation en dehors de ces conditions ne saurait engager la responsabilité de l'administration.



Plan de Prévention des Risques Miniers

Commune de Serrouville

Zonage PPRM

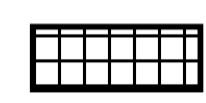

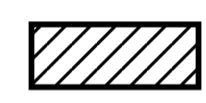
Plan annexé à l'arrêté préfectoral du 21 MAI 2015 approuvant le PPRM

le Préfet

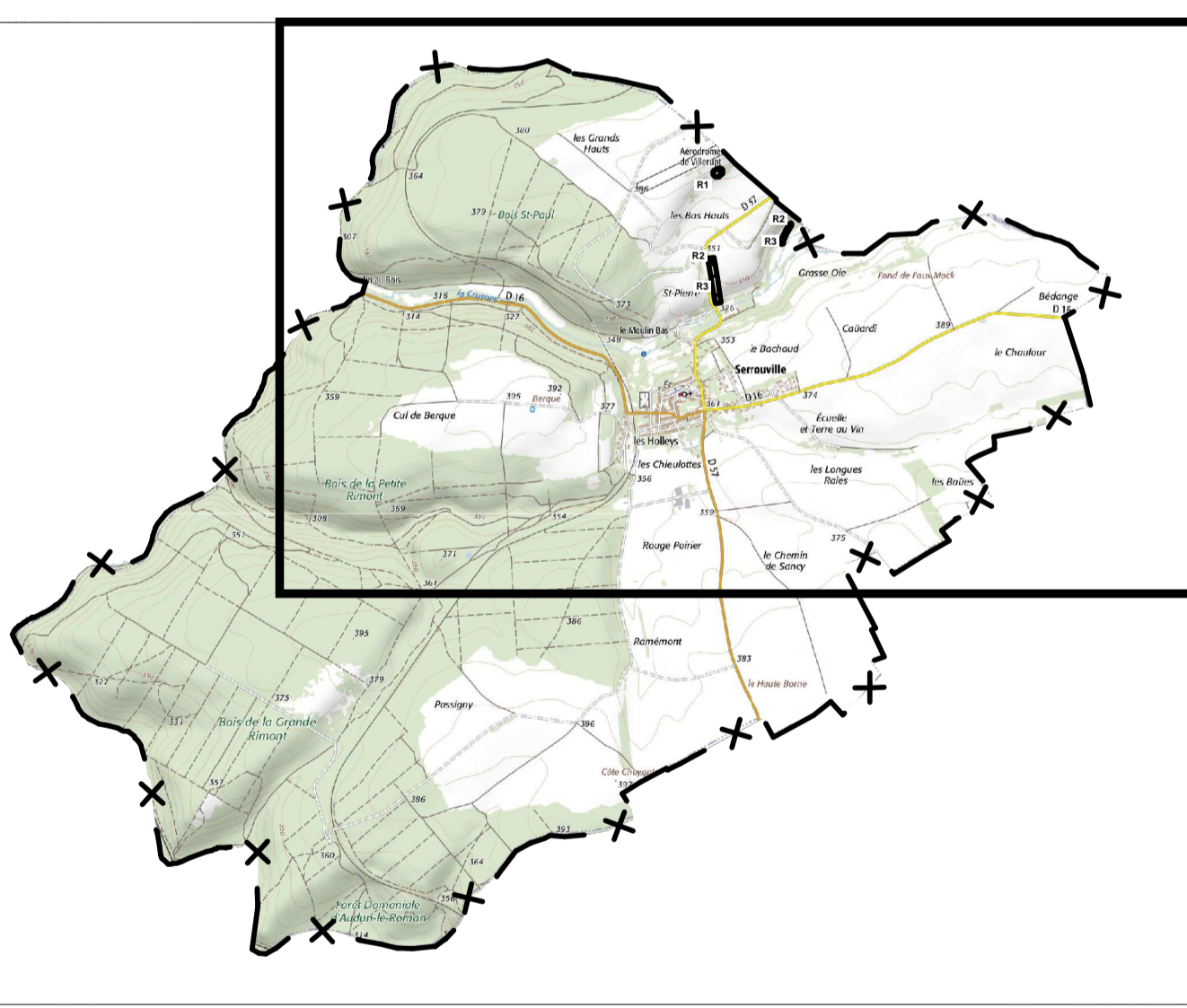
échelle : 1/5 000

Fond : IGN Parcélair@IGN - 2013
Source : DREAL 12/2009

LEGENDE

-  R1
-  R2
-  R3

Seule la partie Nord du territoire est concernée




Conditions d'utilisation.
* Cette carte fait partie d'un P.P.R. (loi n°36-101 du 02/02/1965).
* Elle prend en compte les risques connus à la date d'approbation du PPR.
* Le fond cadastral sur lequel elle est dessinée fait l'objet d'un droit réservé.
Toute utilisation en dehors de ces conditions ne saurait engager la responsabilité de l'administration.

Plan de Prévention des Risques Miniers

Commune de Tiercelet

Zonage PPRM

Plan annexé à l'arrêté préfectoral du 21 MAI 2015 approuvant le PPRM

le Préfet

 Jean-Marc RAFFY

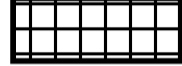


échelle : 1/5 000

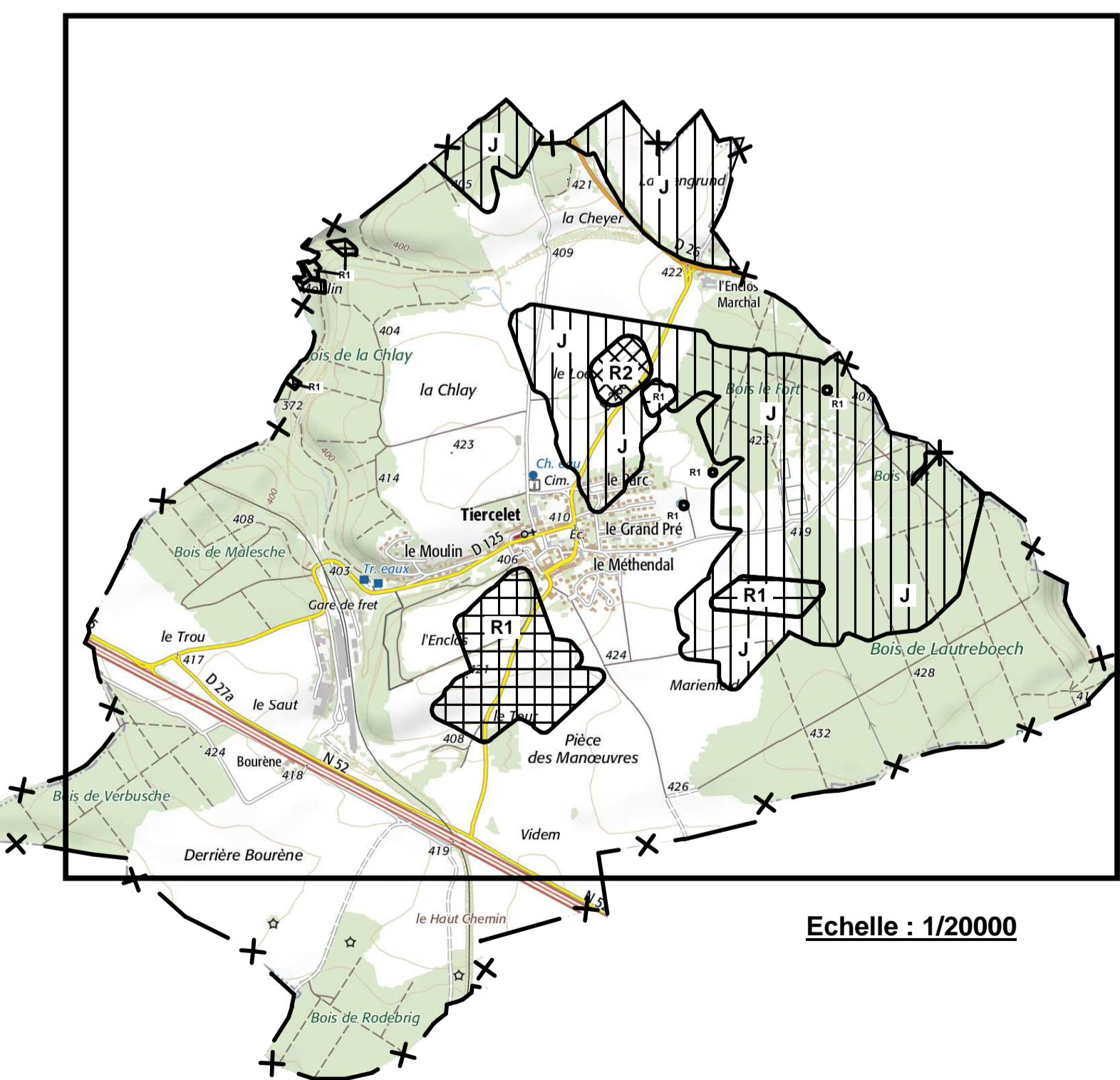
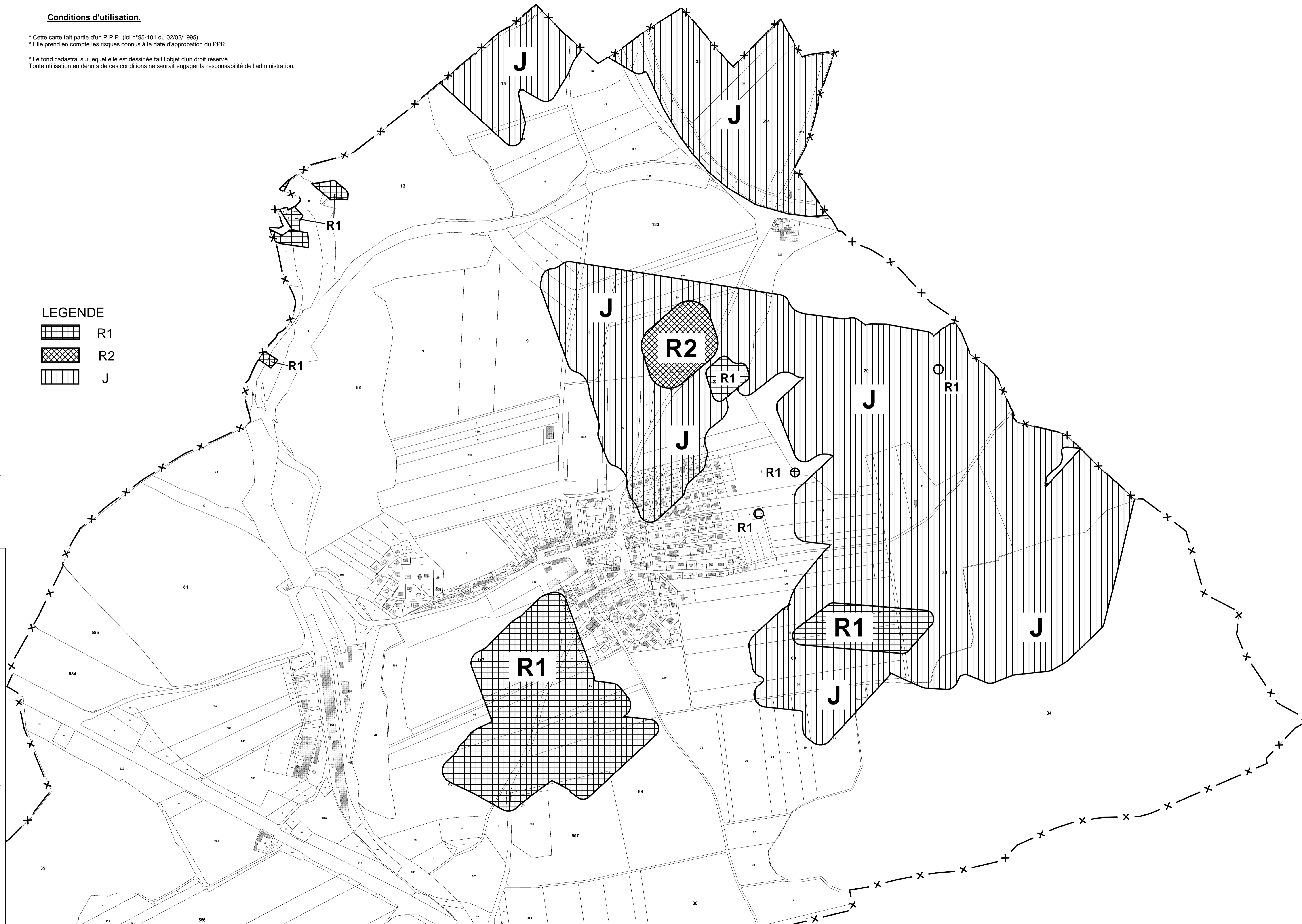
Fond :
 BD Parcellaire IGN - 2013
 Source :
 DREAL - 052011

Conditions d'utilisation.

* Cette carte fait partie d'un P.P.R. (loi n°95-101 du 02/02/1995).
 * Elle prend en compte les risques connus à la date d'approbation du PPR.
 * Le fond cadastral sur lequel elle est dessinée fait l'objet d'un droit réservé.
 Toute utilisation en dehors de ces conditions ne saurait engager la responsabilité de l'administration.

LEGENDE

-  R1
-  R2
-  J



Echelle : 1/20000