

VILLE DE
SOLLIÈS-PONT



DÉPARTEMENT DU VAR
RÉPUBLIQUE FRANÇAISE

FACE AUX
RISQUES MAJEURS
AYONS LES BONS RÉFLEXES



www.ville-solles-pont.fr



facebook Solliès-Pont, j'aime ma ville

AVANT PROPOS DU MAIRE

Chers amis sollièspontois,

Ce fascicule a l'ambition de vous rappeler les dangers liés à notre environnement et à l'activité humaine qui sont susceptibles d'impacter notre collectivité.

Appelés risques majeurs, ces évènements, par leurs caractères exceptionnels, parfois dramatiques et bien souvent imprévisibles méritent que soient délivrées une meilleure information à la population ainsi que les mesures pédagogiques capables de prévenir et d'atténuer leurs impacts sur la population de notre commune.

Il suffit de se souvenir d'évènements locaux récents pour se convaincre de la dangerosité que représentent ces risques majeurs : inondation centennale du Gapeau à Solliès-Pont en 1999, inondation catastrophiques de la Dracénie en 2010, et plus récemment celles de la Londe depuis 2010, mais aussi les incendies dévastateurs et meurtriers des Maures en 2003 et plus près de nous, ceux de La Londe et de Bormes, en 2017.

Si les services préfectoraux, le Service Départemental d'Incendie et de Secours du Var ainsi que les services du Ministère de l'Environnement restent déterminants pour l'information et la prévention des risques naturels et technologiques, la commune s'associe totalement à cette politique comme en témoigne ce document.

Ainsi, dans le cadre de mes pouvoirs de police, j'ai, avec Philippe Lauréri, mon adjoint délégué aux risques majeurs, instauré et développé les dispositifs de prévention afin d'améliorer la protection et le cadre de vie des sollièspontois.

L'identification des risques mais aussi leur traitement ont procédé à l'élaboration et à l'actualisation du Plan Communal de Sauvegarde, un plan opérationnel disposant de la Réserve Communale de Sécurité Civile et des moyens des services techniques qui, sous l'autorité d'une cellule municipale de crise, sont pré positionnés pour répondre, en concertation avec la préfecture, à tout évènement menaçant la sécurité de la population.

Avec l'installation de la communication par SMS, la population va pouvoir être largement et instantanément alertée.

Enfin, les mesures à prendre qui relèvent de chaque citoyen et qui vous sont rappelées dans ce recueil, permettront de gagner en efficacité, afin de limiter les dommages et favoriser l'intervention des secours.

Conjuguons nos talents : **Ensemble et Avertis, nous sommes plus forts**

Docteur André Garron
Maire de Solliès-Pont

PRINCIPALES CONSIGNES D'URGENCE EN CAS D'ALERTE

Avant de détailler les 4 risques majeurs susceptibles de se produire sur Solliès-Pont, il convient de situer cette approche dans un contexte plus large.

PRINCIPALES CONSIGNES D'URGENCE EN CAS D'ALERTE

L'accident majeur est une situation exceptionnelle. Il faut donc se préparer à gérer l'évènement, en examinant les principales consignes d'urgence en cas d'alerte.

L'ALERTE

L'alerte est la diffusion d'un signal sonore, destiné à prévenir la population de l'imminence d'une catastrophe. Elle permet à chacun de prendre immédiatement les postures de sécurité et les mesures de protection adaptées. Elle peut être donnée pour signaler un nuage toxique ou inflammable, un risque radiologique, certains risques naturels (inondations, vents, mouvements de terrain). Parmi ces derniers, certains ne font pas actuellement l'objet d'une prévision à court terme et surviennent donc sans alerte (ex : Tremblement de terre). Concernant ce phénomène, nous sommes dans une zone peu sensible (IC).

LE SIGNAL

Le signal d'alerte est un signal particulier émis par une sirène. Le même signal est émis dans toutes les situations d'urgence. Il ne renseigne pas sur la nature du danger.

LE SIGNAL D'ALERTE

En cas d'alerte, une sirène émet un signal. Pour l'instant sur Solliès-Pont, ce signal comporte trois cycles identiques qui se composent chacun de l'émission d'un son modulé en amplitude et en fréquence pendant cinq périodes séparées par un silence de cinq secondes. Le schéma d'un cycle est le suivant :



La fin de l'alerte est annoncée par un signal continu de 30 secondes.



ACCIDENT / CHIMIQUE OU NUCLÉAIRE



EN CAS D'ACCIDENT VOUS DEVEZ :

Vous enfermez rapidement dans le bâtiment le plus proche	→	Pour éviter de respirer des produits toxiques
Ne pas rester à l'extérieur ou dans un véhicule		
Écouter la radio	→	Pour connaître les consignes à suivre
Boucher toutes les arrivées d'air (portes, fenêtres, aérations, cheminées), arrêter la ventilation	→	Pour empêcher les produits toxiques d'entrer dans vos locaux
Vous éloigner des portes et fenêtres	→	Pour vous protéger d'une explosion extérieure
Ne pas fumer, ni flammes, ni étincelles	→	Risque d'explosion
Ne pas aller sur les lieux de l'accident	→	Vous courez au devant du danger
Vous laver en cas d'irritation et si possible, vous changer	→	Si vous pensez avoir été touché par un produit toxique
Ne pas aller chercher vos enfants à l'école	→	L'école s'occupe d'eux
Ne pas téléphoner	→	Libérer les lignes pour les secours
Attendre les consignes des autorités ou le signal de fin d'alerte pour sortir		

GARDEZ VOTRE CALME, LES SERVICES DE SECOURS SONT PRÊTS À INTERVENIR

LES RÉFLEXES QUI SAUVENT



Confiner-vous dans un bâtiment



Boucher toutes les arrivées d'air
Couper la climatisation



Écouter la radio : Pour connaître
les consignes à suivre



Ne pas aller chercher vos enfants à l'école.
L'école s'occupe d'eux

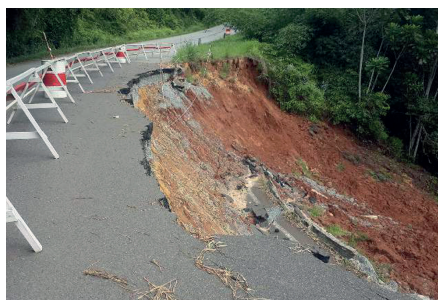


Ni flamme, ni cigarette



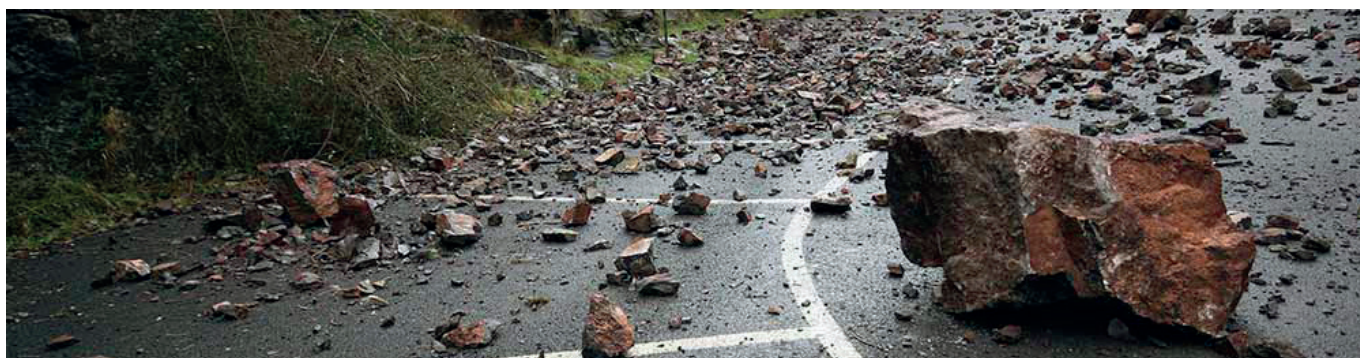
Ne pas téléphoner : Libérer les lignes
pour les secours

MOUVEMENT DE TERRAIN



EN CAS D'ÉBOULEMENT, DE CHUTE DE PIERRE, OU DE COULÉE DE BOUE, VOUS DEVEZ :

Fuir latéralement	➔	Vous devez réagir très vite pour sauver votre vie
Gagner au plus vite les hauteurs les plus proches	➔	Pour être hors de portée du danger
Ne pas revenir sur vos pas	➔	Vous irez au devant du danger
Ne pas rentrer dans un bâtiment endommagé	➔	Pour éviter tout accident dû aux chutes de débris



GARDEZ VOTRE CALME, LES SERVICES DE SECOURS SONT PRÊTS À INTERVENIR

LES RÉFLEXES QUI SAUVENT



Gagnez le point le plus haut



Fuyez latéralement

FEU DE FORÊT



SURPRIS PAR UN FEU DE FORÊT, VOUS DEVEZ :

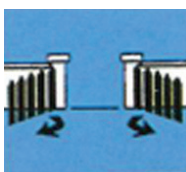
Ouvrir le portail de votre terrain	→ Pour faciliter l'accès aux pompiers
Fermer les bouteilles de gaz situées à l'extérieur et les éloigner si possible du bâtiment ou les immerger dans une piscine	→ Pour éviter une explosion
Rentrer dans le bâtiment le plus proche	→ Un bâtiment solide et bien protégé est le meilleur abri
Fermer les volets, portes et fenêtres, trapes de cheminées et climatisations	→ Pour éviter de provoquer des appels d'air
Boucher avec des chiffons mouillés, les entrées d'air (aérations, cheminées...) et arrêter la ventilation	→ La fumée arrive avant le feu
Suivre les instructions des pompiers et des réserves communales de sécurité civiles	→ Ils connaissent le danger

LE PASSAGE DU FEU NE DURE PAS TRES LONGTEMPS
GARDER VOTRE CALME, LES SERVICES DE SECOURS ARRIVENT

LES RÉFLEXES QUI SAUVENT



Confinez-vous dans un bâtiment



Ouvrez le portail de votre maison



Fermez les bouteilles de gaz à l'extérieur



Fermez les volets, la climatisation et les trapes de cheminée



Ne jamais vous approcher en voiture d'un feu de forêt



Ne jamais vous approcher à pieds d'un feu de forêt

INONDATION



À LA MONTÉE DES EAUX, VOUS DEVEZ :

Fermer portes, fenêtres, soupiraux, aérations...	→	Batardeaux pour ralentir l'entrée de l'eau et limiter les dégâts
Couper l'électricité et le gaz	→	Pour éviter électrocution ou explosion, pensez aux lampes
Monter dans les étages avec l'eau potable, vivres, papiers d'identité, radio à piles, lampes de poche, pile de rechange, vêtements chauds, vos médicaments	→	Pour attendre les secours dans les meilleures conditions
Ne pas prendre l'ascenseur	→	Pour éviter de rester bloqué
Écouter la radio, pensez aux piles	→	Pour connaître les consignes à suivre
Vous tenir prêt à évacuer les lieux à la demande des autorités	→	Prenez vos papiers d'identité et si possible fermez le bâtiment
Ne pas aller chercher vos enfants à l'école	→	L'école s'occupe d'eux
Ne pas téléphoner	→	Libérez les lignes pour les secours
Ne pas aller à pied ou en voiture dans une zone inondée	→	Vous iriez au devant du danger

GARDEZ VOTRE CALME, LES SERVICES DE SECOURS SONT PRÊTS À INTERVENIR

LES RÉFLEXES QUI SAUVENT



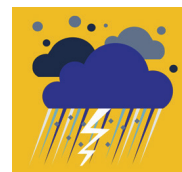
Je m'informe et je reste à l'écoute des consignes des autorités dans les médias et sur les réseaux sociaux en suivant les comptes officiels



Je ne prends pas ma voiture et je reporte mes déplacements



Je m'éloigne des cours d'eau et je ne stationne pas sur les berges ou sur les ports



Je ne sors pas, je m'abrite dans un bâtiment et surtout pas sous un arbre pour éviter un risque de foudre



Je ne descends pas dans les sous-sols et je me réfugie en hauteur, en étage



Je ne m'engage ni en voiture ni à pied, pont submersible, gué, passage souterrain...
Moins de 30 cm d'eau suffisent pour emporter une voiture



Je ne vais pas chercher mes enfants à l'école. Ils sont en sécurité

RISQUES MAJEURS AYONS LES BONS RÉFLEXES

Pour mieux connaître les risques de votre commune et leur prévention,
rapprochez-vous du **Centre Technique Municipal**

Allée de la Greffière - 83210 Solliès-Pont
Tél : 04 94 13 54 74 - Fax : 04 94 13 54 75

ALERTE ÉVÉNEMENT

NOUVEAU

La ville de Solliès-Pont dans son rôle de sécurité et de prévention met
en place une application pour avertir sa population en cas de risque.

Les solliès-pontois peuvent s'inscrire aux alertes de la commune.

