



Document d'Information Communal sur les Risques Majeurs

Face aux risques, une population bien informée est moins vulnérable !



Avec le soutien financier de :



EDITO DU MAIRE

Madame, Monsieur,

Vous avez entre les mains le **DICRIM**, Document d'Information Communal sur les Risques Majeurs.

Comme toutes les villes de France, **La Môle** est exposée à des **risques naturels et technologiques**. Ma responsabilité, en tant que Maire, est de tout mettre en œuvre pour assurer la **protection de notre territoire et de ses habitants**, en lien avec les services de l'État.

Ce document vous permet de connaître **les différentes situations auxquelles notre commune est exposée**, ainsi que les mesures prises pour **limiter les conséquences sur la population**.

Je suis très attaché à cette démarche qui développe en chacun de nous une **culture de la Sécurité Civile**.

Je vous demande donc de **consulter attentivement** ce document et de le **conserver précieusement** pour être **acteur de votre sécurité** et celle de vos proches.

Car **la sécurité civile est l'affaire de tous**, je vous en souhaite une bonne lecture.

Raymond CAZAUBON

Maire de La Môle

SOMMAIRE

QU'APPELLE-T-ON RISQUE ?	4
LA GESTION DE CRISE À L'ÉCHELON COMMUNAL	5
CONCRÈTEMENT, QUI FAIT QUOI ?	6
LE RISQUE INONDATION	8
LE RISQUE INCENDIE DE FORÊT	10
LE RISQUE MOUVEMENTS DE TERRAIN	12
LE RISQUE SÉISME	14
LE RISQUE TRANSPORT DE MATIÈRES DANGEREUSES	16
LE RISQUE RUPTURE DE BARRAGE	18
L'HÉBERGEMENT D'URGENCE	20
COMMENT VOUS PRÉPARER À LA GESTION DE CRISE ?	21
LES CONTACTS UTILES / POUR EN SAVOIR PLUS	22
NOTES	23
SYNTHÈSE DES CONDUITES À TENIR	24

QU'APPELLE-T-ON RISQUE ?

Le **risque** est la combinaison de l'aléa et des enjeux :



Le **risque majeur** présente une double particularité :

- Une **faible fréquence** (il ne se produit pas souvent) ;
- Une **importante gravité** (les dommages matériels et humains sont très lourds).

6

RISQUES MAJEURS
sont
présents
sur
votre
commune.



Incendie
de forêt



Inondation



Mouvements
de terrain



Séisme



Transport de
Matières
Dangereuses



Rupture de
barrage

LA GESTION DE CRISE A L'ECHELON COMMUNAL

Pour faire face à l'ensemble des risques majeurs présents sur votre territoire communal, la commune de La Môle a élaboré son **Plan Communal de Sauvegarde** (PCS). Ce dispositif représente l'échelon communal de la Sécurité Civile et permet ainsi aux services communaux et aux élus de s'organiser avant, pendant et après la crise. Cet outil vise à assurer la sauvegarde de la population et la protection des biens et traite aussi bien des modalités d'alerte que des missions de chacun et des moyens alloués à la gestion d'un phénomène majeur.

4 CONSIGNES GENERALES DE SECURITE à respecter :



Informez-vous
(104.2 MHz)



Ne téléphonez
pas



N'allez pas
chercher vos
enfants à l'école



Coupez le gaz
et l'électricité

Si vous souhaitez être **informé pendant un évènement** important et faire partie du **listing d'alerte** de votre commune, vous pouvez **vous inscrire** sur le formulaire sur le site de la commune :

www.mairie-lamole.fr

1 SIGNAL NATIONAL D'ALERTE, unique sur tout le territoire national, à connaître :

1 min 41 s



5 sec

1 min 41 s



5 sec

1 min 41 s



Son modulé

CONCRETEMENT, QUI FAIT QUOI ?



LES ETABLISSEMENTS SCOLAIRES

Les établissements scolaires, via leur Plan Particulier de Mise en Sureté (PPMS), mettent les enfants en sécurité.

Inutile d'aller les récupérer.



LES SERVICES DE SECOURS

Les services de secours (pompiers, gendarmerie, police) interviennent sur le sinistre. Ils s'occupent des missions de secours (évacuation, sécurisation des sites, interdiction...).



LES CITOYENS

En tant que citoyen, vous devez être acteur de votre propre sécurité. Il vous revient donc de vous préparer à la survenue d'une catastrophe, en composant votre kit d'urgence et en élaborant votre Plan Familial de Mise en Sureté (PFMS). Vous devez **respecter les consignes de sécurité**.



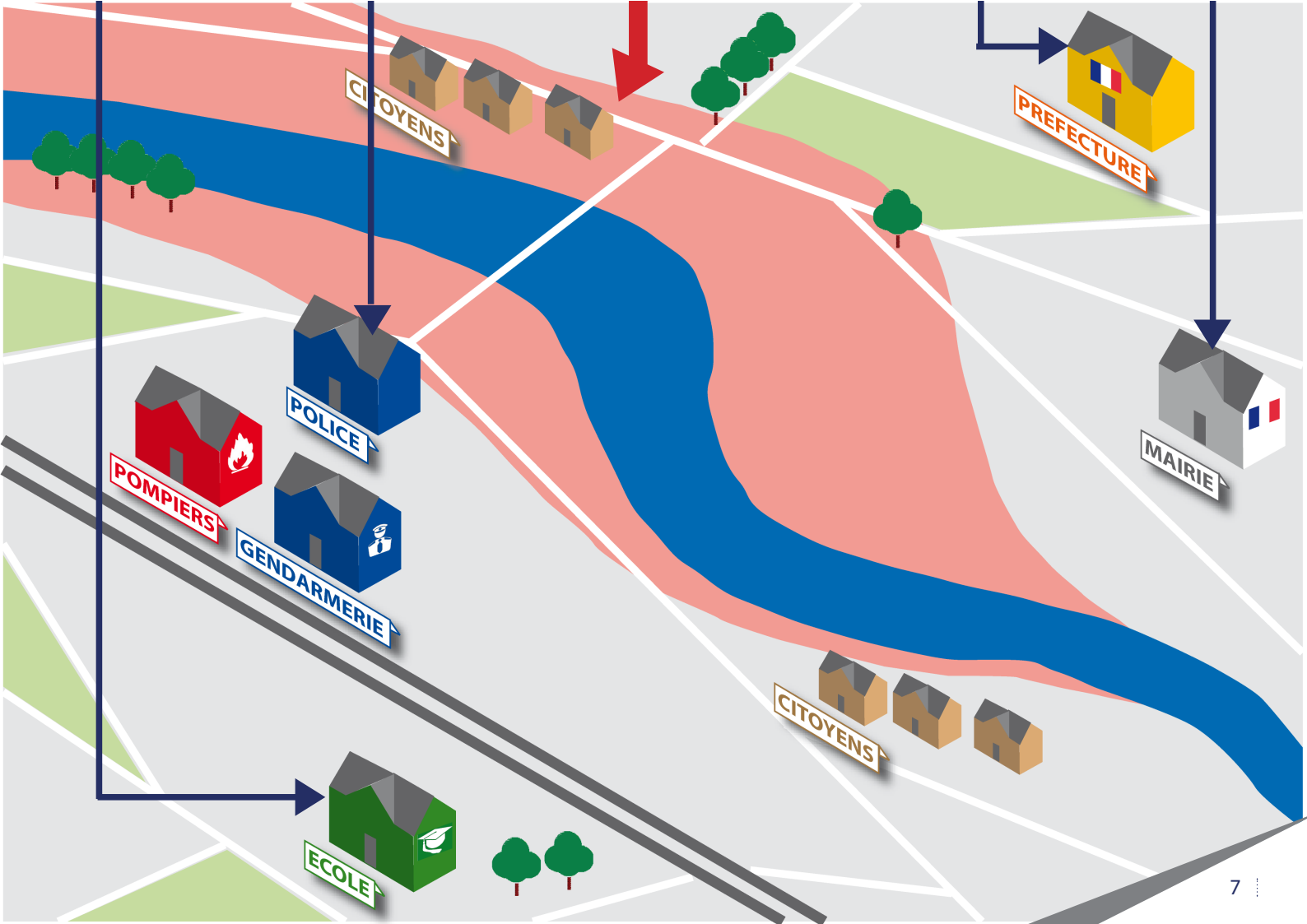
LA PREFECTURE

La Préfecture coordonne les interventions en cas de sinistre important. Le Préfet devient le Directeur des Opérations de Secours (DOS) et met en place une cellule de crise. Il s'appuiera dans ce cas sur le Plan ORSEC.



LA MAIRIE

Le Maire déclenche le Plan Communal de Sauvegarde (PCS). Ses équipes fournissent les moyens logistiques et prennent en charge les évacués potentiels.



LE RISQUE INONDATION

La commune de La Môle est concernée par des inondations de type **crue torrentielle**, c'est-à-dire une montée brusque des eaux, un débit important et un charriage de matériaux pouvant être conséquent.

La Môle, mais aussi **La Verne** peuvent être concernés par ce type de phénomène sur la commune.

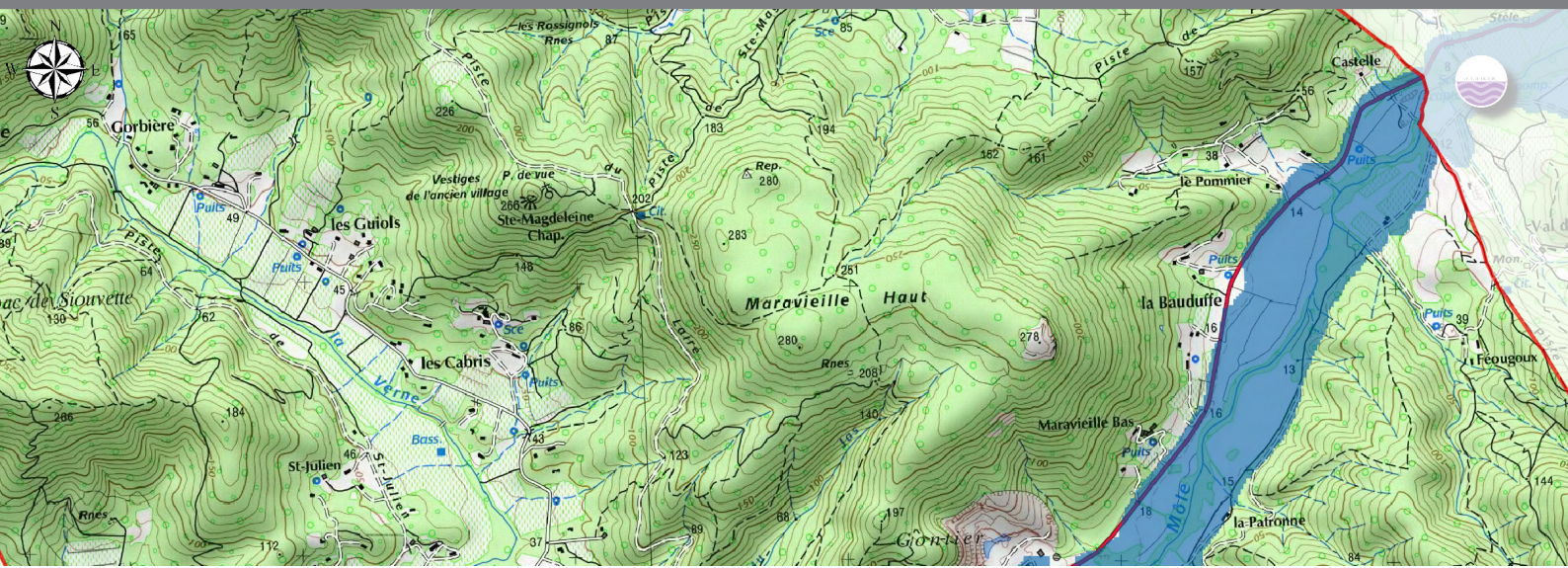
Il est également possible d'observer du **ruissellement** urbain ou de versant en cas de fortes pluies.

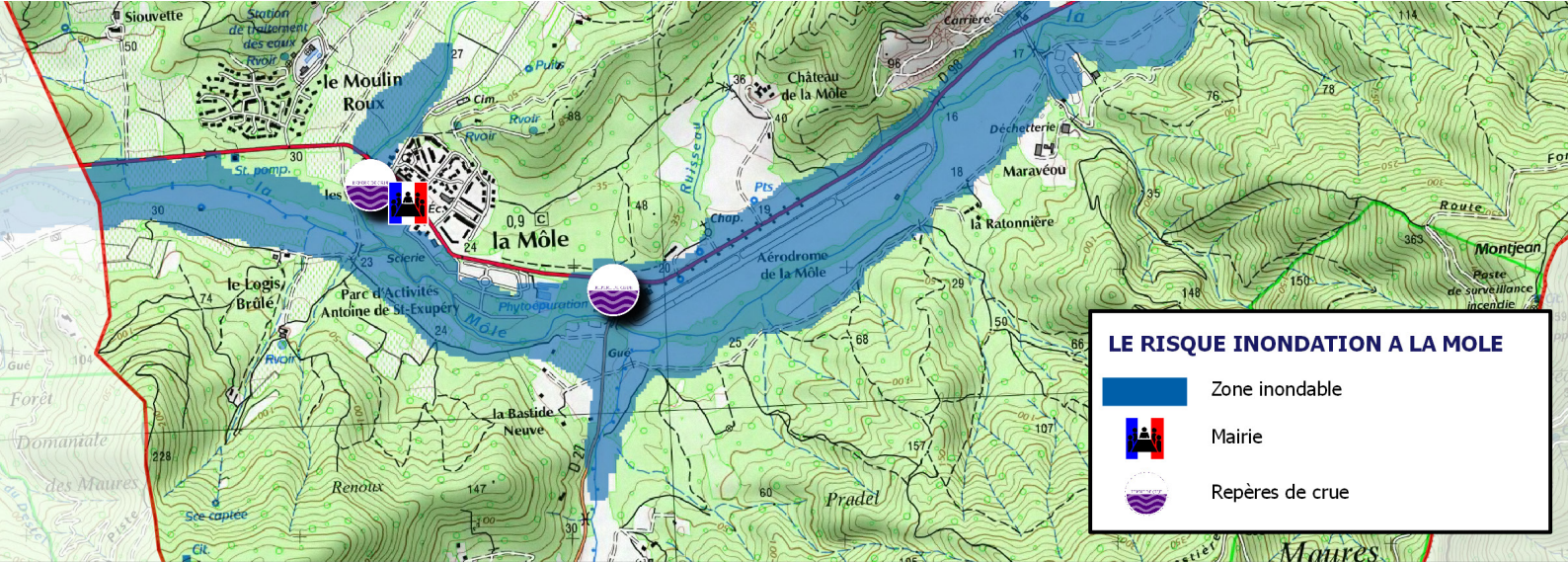
Inondation du Jardin Grac le 09/11/2011 - © Mairie de la Môle

4




**EVENEMENTS
RECENTS
SUR LA
COMMUNE
DE LA MÔLE :**

- 18/09/2009
- 09/11/2011
- 28/11/2012
- 14/12/2012






LE RISQUE INONDATION A LA MOLE


-  Zone inondable
-  Mairie
-  Repères de crue

CONSIGNES A RESPECTER en cas d' INONDATION

Avant


 Informez-vous sur votre exposition à ce risque

Pendant

 Montez à l'étage ou en hauteur

 Coupez le gaz et l'électricité

 Confinez-vous

 N'allez pas chercher vos enfants à l'école

 Ne téléphonez qu'en cas d'urgence

 Ecoutez la radio (104.2 MHz)

Après

 Aérez le bâtiment

 Prenez des photos des dégâts

 Apportez votre aide

LE RISQUE INCENDIE DE FORÊT

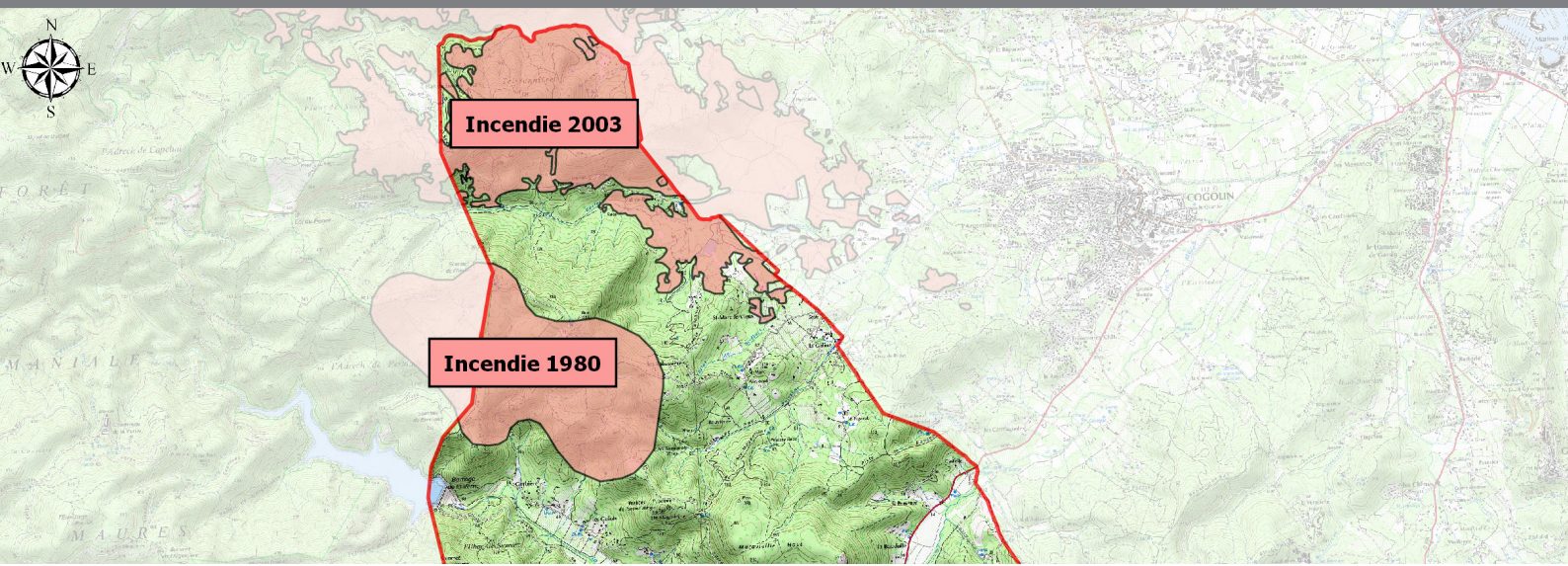
© Mairie de La Môle

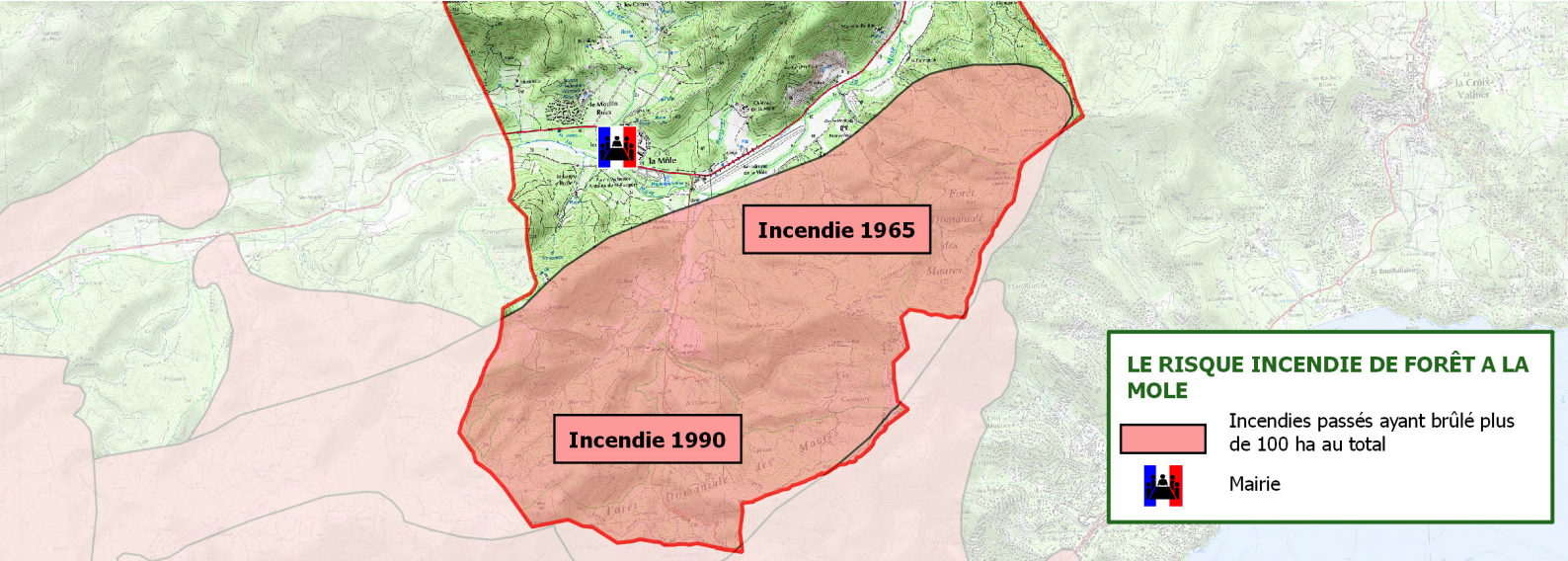
La commune de La Môle, située au coeur du **massif des Maures**, a déjà connu **71 incendies** depuis 1973,. L'incendie plus ancien de 1965 reste également dans les mémoires.

Afin de prévenir ce risque, il existe des **obligations de débroussaillage** pour les particuliers propriétaires de parcelles en zone de forêt. Ces obligations sont détaillées sur le site de l'Etat dans le Var : **www.var.gouv.fr**.

**4 EVENEMENTS
MAJEURS SUR
LA COMMUNE
DE LA MÔLE :**

- 1965
- 1980
- 1990
- 2003





CONSIGNES A RESPECTER en cas de FEU DE FORET

Avant



Informez-vous sur votre exposition à ce risque

Pendant



Laissez libre l'accès au bâtiment



Coupez le gaz et l'électricité



Confinez-vous



N'allez pas chercher vos enfants à l'école



Ne téléphonez qu'en cas d'urgence



Ecoutez la radio (104.2 MHz)

Après



Aérez le bâtiment



Prenez des photos des dégâts



Apportez votre aide

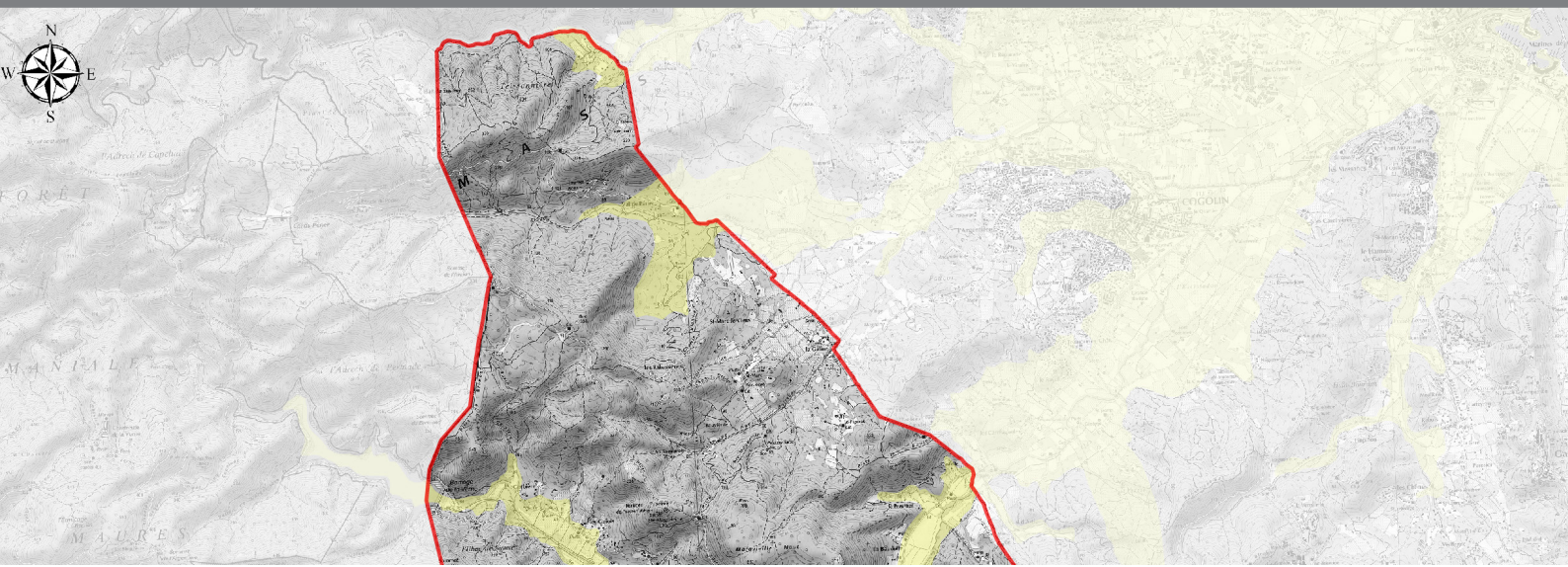
LE RISQUE MOUVEMENTS DE TERRAIN

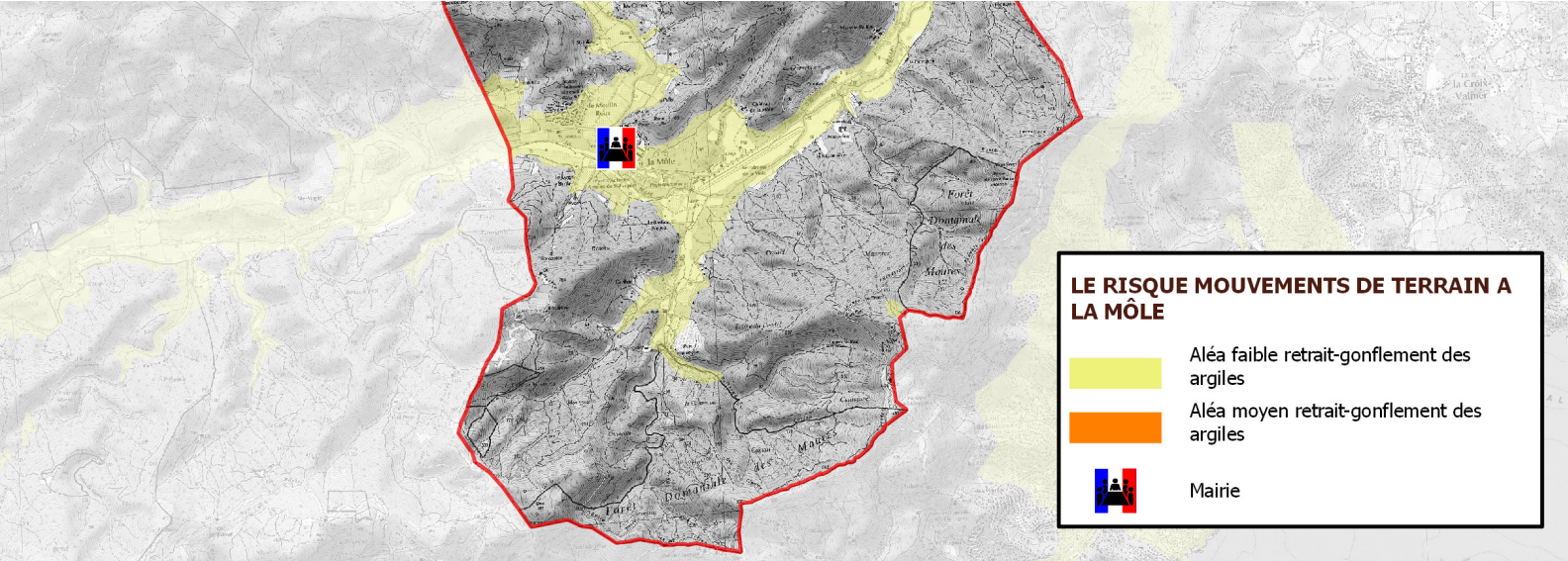
Glissement au Col du Canadel le 27/11/2014 - © Mairie de La Môle

La commune de La Môle, du fait de la nature des sols et de la topographie peut être sujette à des mouvements de terrain (**éboulements** ou **glissements de terrain**).

Ces derniers peuvent se manifester lors d'épisodes pluvieux intenses, comme en témoignent ces photos d'un glissement de terrain s'étant déclaré suite aux **intempéries du 27/11/2014**.

Le phénomène de **retrait-gonflement des argiles** est également présent sur le territoire communal (cf. carte ci-dessous).





CONSIGNES A RESPECTER en cas de MOUVEMENTS DE TERRAIN

Avant



Informez-vous sur votre exposition à ce risque

Pendant



Quittez le bâtiment endommagé



N'allez pas chercher vos enfants à l'école



Coupez le gaz et l'électricité



Ecoutez la radio (104.2 MHz)

Après



Prenez des photos des dégâts



Apportez votre aide

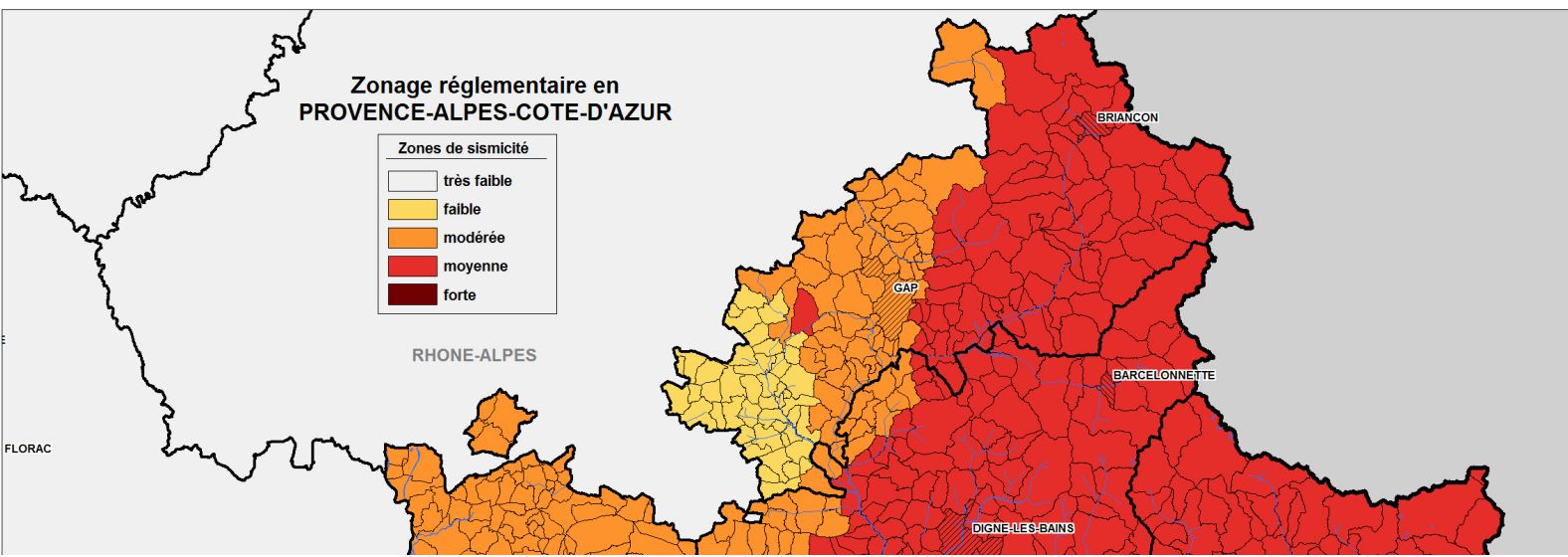
LE RISQUE SISMIQUE

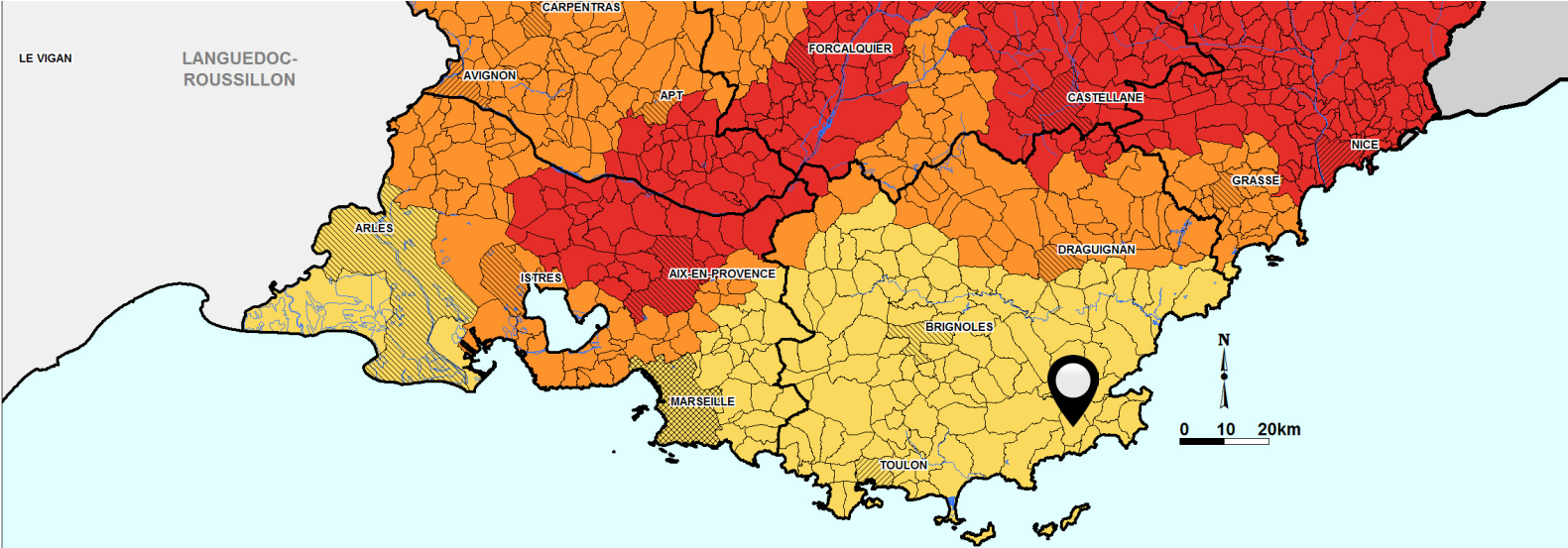
La commune de La Môle est située en **zone de sismicité faible**, d'après le zonage réglementaire en vigueur depuis mai 2011. Cette sismicité est directement liée à la **chaîne alpine** qui est toujours active.

Pour pallier à ce phénomène, des **normes de construction** sont imposées pour tout nouveau bâtiment situé en zone réglementée.

1 SEISME RESENTI SUR LA COMMUNE DE LA MÔLE :

- le 19 février 1984
- Pas de dégâts
- Epicentre à Mimet (13)





CONSIGNES A RESPECTER en cas de SEISME

Avant



Informez-vous sur votre exposition à ce risque

Pendant



A l'intérieur, abritez-vous sous un meuble solide



A l'extérieur, éloignez-vous des bâtiments

Après



Coupez le gaz et l'électricité



Ecoutez la radio (104.2 MHz)



Ne téléphonez qu'en cas d'urgence



N'allez pas chercher vos enfants à l'école



Eloignez-vous des bâtiments



Prenez des photos des dégâts

LE RISQUE TMD (Transport de Matières Dangereuses)

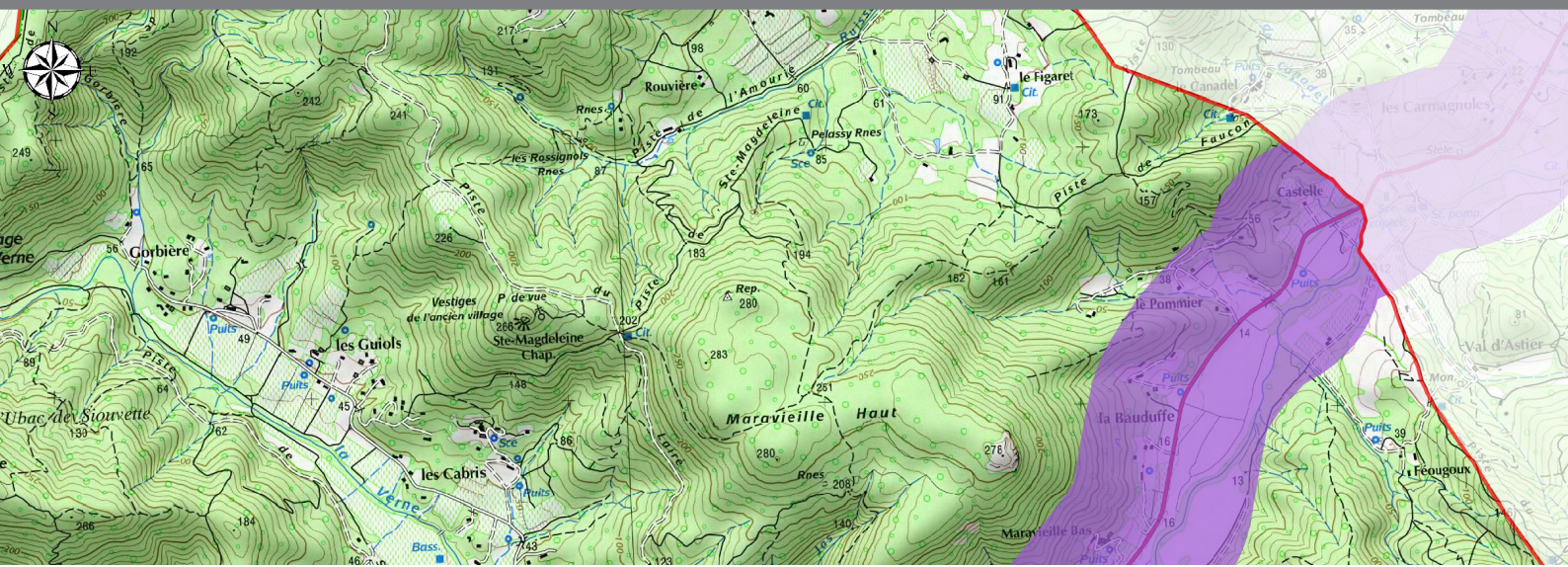
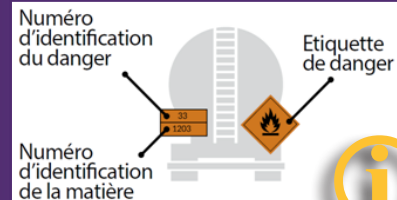
© Mairie de La Môle

La commune de La Môle est concernée par le Transport de Matières Dangereuses par voie routière, via la **Route Départementale 98**, qui est un axe fortement fréquenté.

La circulation des matières dangereuses par voie routière et ferroviaire est réglementée par des accords européens.

La nature des produits transportés est identifiée par des codes et un pictogramme sur le véhicule (cf. schéma ci-contre).

LA SIGNALISATION TMD

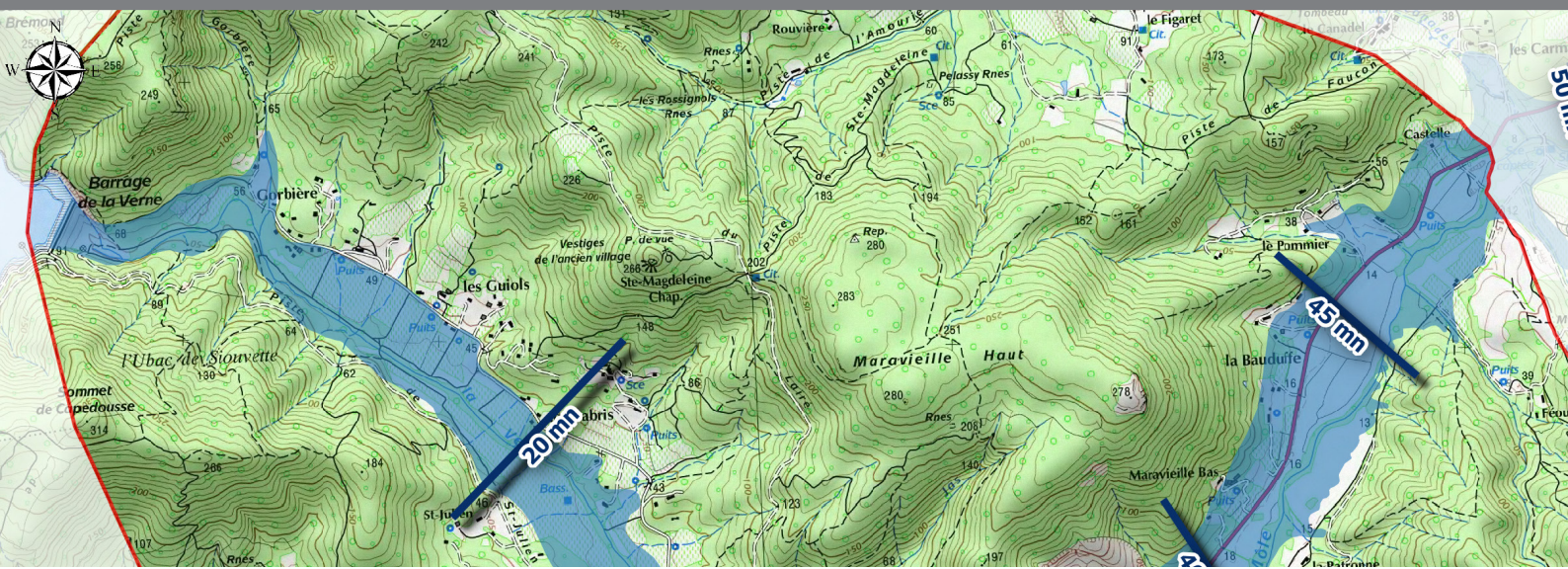


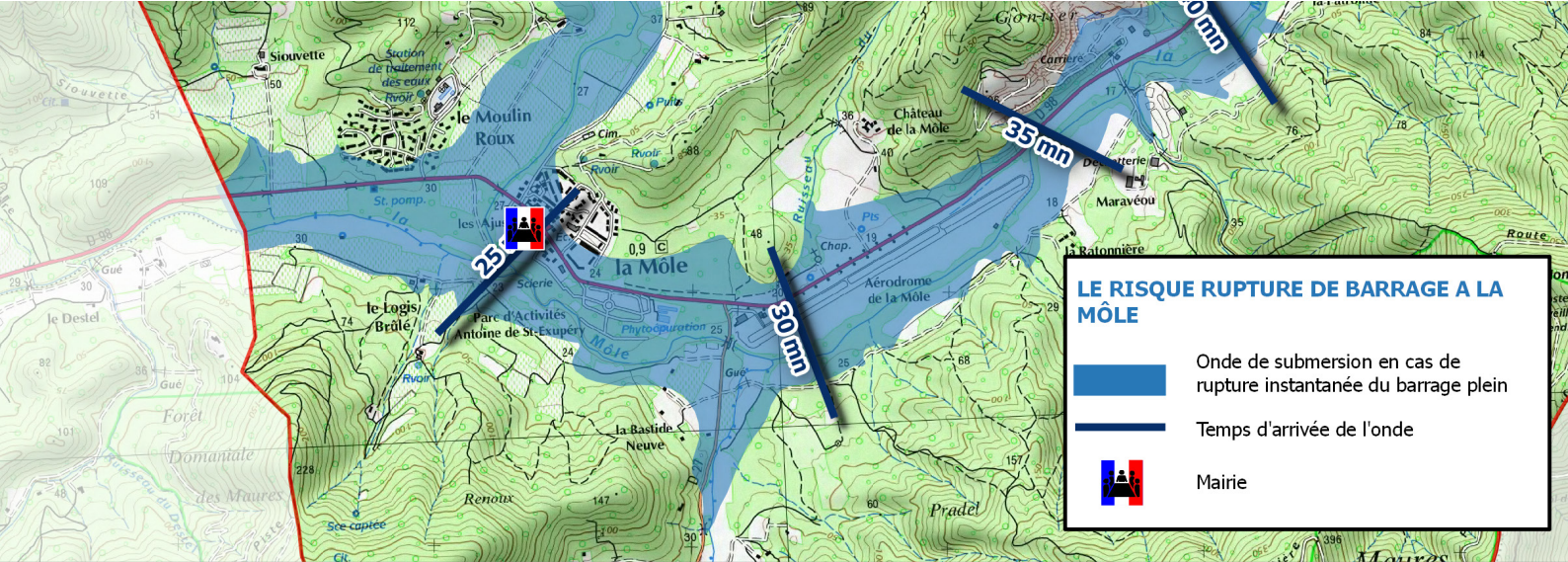
LE RISQUE RUPTURE DE BARRAGE

Le barrage de la Verne - © Mairie de la Môle

La commune de La Môle est située juste en aval du **barrage de la Verne**. Ce barrage en terre d'une hauteur de 42 m et permettant de retenir jusqu'à 8 Mm³ d'eau, est en service depuis 1991 et sert pour l'alimentation en eau potable.

En cas de rupture instantanée et en étant plein, il provoquerait une onde de submersion qui atteindrait le village en **moins de 25 minutes environ**. La probabilité de ce risque reste malgré tout très faible. En effet, le barrage est **surveillé** quotidiennement par l'exploitant, qui signalerait la moindre anomalie aux services associés (bien avant la rupture).





CONSIGNES A RESPECTER en cas de RUPTURE DE BARRAGE

Avant



Informez-vous sur votre exposition à ce risque et sur les points hauts

Pendant



Evacuez et gagnez un point haut



N'allez pas chercher vos enfants à l'école



A l'intérieur d'un immeuble, montez au plus haut étage



Ne revenez pas sur vos pas

Après



Aérez et désinfectez les pièces



Ne rétablissez l'électricité que sur une installation sèche

L'HEBERGEMENT D'URGENCE

Google Earth

1 ETABLISSEMENT IDENTIFIE
POUR L'HEBERGEMENT
TEMPORAIRE SUR LA
COMMUNE



ASTEROIDE
CENTRE CULTUREL

COMMENT VOUS PREPARER A GERER LA CRISE ?

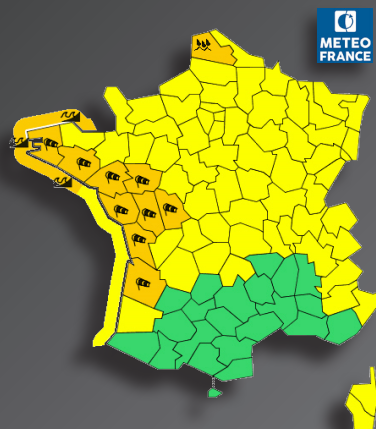


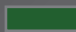
INFORMEZ-VOUS SUR LA VIGILANCE METEOROLOGIQUE EN COURS SUR LE DEPARTEMENT

La vigilance météorologique est une information émise par Météo France. Elle concerne tous les départements français et est accessible à tout moment et par tout le monde.

En fonction du niveau de vigilance, adaptez vos activités et votre comportement. Cette vigilance, relayée par les médias, est accessible sur :

www.meteofrance.com



-  *Pas de vigilance particulière*
-  *Soyez attentif*
-  *Soyez très vigilant*
-  *Une vigilance absolue s'impose*



CONSTITUEZ VOTRE KIT D'URGENCE, EN CAS DE CONFINEMENT OU A EMMENER AVEC VOUS EN CAS D'EVACUATION

- ☐ Lampe de poche
- ☐ Gilet jaune
- ☐ Bouteille d'eau
- ☐ Trousse de premiers soins
- ☐ Radio à piles
- ☐ Nécessaire de toilette
- ☐ Vêtements de rechange
- ☐ Couverture de survie
- ☐ Papiers importants
- ☐ Médicaments spécifiques

LES CONTACTS UTILES

SAPEURS-POMPIERS

18 ou 112

MAIRIE DE LA MÔLE

04 94 40 05 80

POLICE NATIONALE / GENDARMERIE

17

SAMU

15

PREFECTURE (standard)

04 94 18 83 83

POUR EN SAVOIR PLUS...

PREFECTURE DU VAR
www.var.gouv.fr

PORTAIL NATIONAL DE LA PREVENTION DES RISQUES MAJEURS
www.prim.net

COMMUNAUTE DE COMMUNES DU GOLFE DE SAINT-TROPEZ
www.cc-golfedesainttropez.fr



NOTES

.....

.....

.....

.....

.....

.....

.....

.....

.....

.....

SYNTHESE DES CONDUITES A TENIR



Inondation



Montez à l'étage ou en hauteur



Confinez-vous



Ecoutez la radio (104.2 MHz)



Incendie de forêt



Laissez libre l'accès au bâtiment



Confinez-vous



Ecoutez la radio (104.2 MHz)



Mouvements de terrain



Quittez le bâtiment endommagé



Ecoutez la radio (104.2 MHz)



Séisme



A l'intérieur, abritez-vous sous un meuble solide



A l'extérieur, éloignez-vous des bâtiments



Transport de Matières Dangereuses



Entrez dans le bâtiment le plus proche



Confinez-vous



N'allumez pas de flamme



Rupture de barrage



Montez à l'étage d'un immeuble ou sur un point haut



Ne revenez pas sur vospas



Découpez cette synthèse et conservez la précieusement