

DICRIM COMMUNE DE CAMBOULIT

RECOMMANDATIONS GÉNÉRALES

RISQUE INONDATION

- Fermez et obturez les ouvertures
- Coupez le gaz et l'électricité
- Montez à l'étage
- Écoutez la radio
- Libérez les lignes téléphoniques

- **A l'école, vos enfants sont en sécurité**
- Evitez d'encombrer les lignes téléphoniques
- Disposez d'un poste radio **avec des piles**
- Disposez d'un éclairage de secours

RISQUE MOUVEMENT DE TERRAIN

- Fuyez latéralement
- Gagnez les hauteurs
- Ne revenez pas sur vos pas
- N'entrez pas dans un bâtiment endommagé

RISQUE INCENDIE

- Fermez et obturez les ouvertures
- Coupez le gaz et l'électricité
- Mettez des linges humides au bas des portes
- Restez le plus près possible du sol

RISQUES INTEMPERIES

- Rangez ou fixez les objets sensibles aux effets du vent (si possible, et avant l'événement)
- Fermez fenêtres et volets (si possible, et avant l'événement)
- Écoutez la radio
- Évitez les déplacements à l'extérieur

RISQUE INDUSTRIEL OU TRANSPORT DE MATIERES DANGEREUSES

- Abritez-vous dans un bâtiment
- Barricadez les fermetures
- Bouchez les aérations (coupez la VMC)
- Coupez le gaz et l'électricité
- Ne fumez pas
- Écoutez la radio
- Libérez les lignes téléphoniques

Le cas échéant, à la demande des pouvoirs publics : Évacuez

- Dans l'éventualité d'une évacuation, préparez-vous à emporter les éléments suivants :
- Médicaments (si traitements en cours)
- Papiers essentiels (identité, livret de famille ...)
- Une couverture

DICRIM COMMUNE DE CAMBOULIT

LES RISQUES MAJEURS SUR LA COMMUNE

RISQUES NATURELS

☐ INONDATION

- ☐ de plaine

☐ MOUVEMENTS DE TERRAIN

- ☐ Tassement, affaissement
- ☐ Éboulement, chute de blocs
- ☐ Coulées de boues
- ☐ Érosion de berges

☐ FEU DE FORET

RISQUES TECHNOLOGIQUES

☐ RUPTURE DE BARRAGE

☐ INDUSTRIEL

☐ TRANSPORT DE MARCHANDISES DANGEREUSES (TMD)

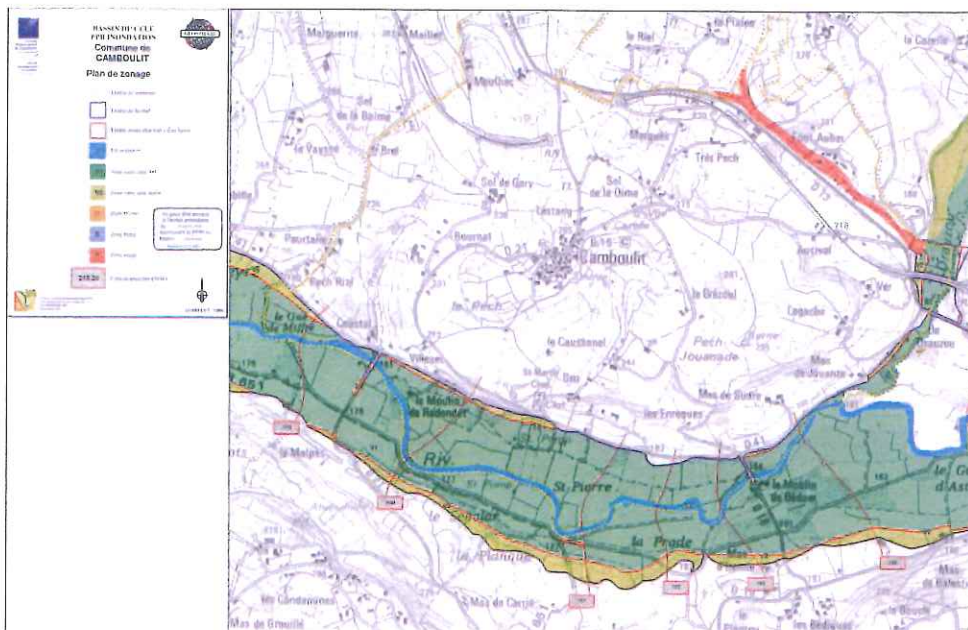


Le Maire... Gérard SEGALA.....

Date : 05/12/2014.....

DICRIM COMMUNE DE CAMBOULIT

LE RISQUE INONDATION



Crues historiques : 1906

Reconnaitances de l'état de catastrophe naturelle : sans objet

Zones exposées : une maison sur le Drauzou, deux maisons sur le Céle

Système d'annonce de crues : Vigicrues et sous préfecture

INFOS UTILES

Téléphones :

Mairie : 05 65 40 05 12

Secours : 18 ou 112

SAMU : 15

Forces de l'ordre : 17

Préfecture : 05.65.23.10.00

Sites internet :

Mairie : Sans objet

Préfecture : www.lot.gouv.fr

Informations sur les risques par commune : www.prim.net

Météo : www.meteofrance.com

Suivi des crues : www.vigicrues.gouv.fr

Vigilance météo et hydrométéorologique :

Vert : Pas de vigilance, situation normale.

Jaune : Être attentif à la pratique d'activités sensibles au risque météorologique. Perturbation des activités liées au cours d'eau. Premiers débordements dans les terrasses alluviales. Coupures ponctuelles de routes secondaires.

Orange : ETRE TRES VIGILANT

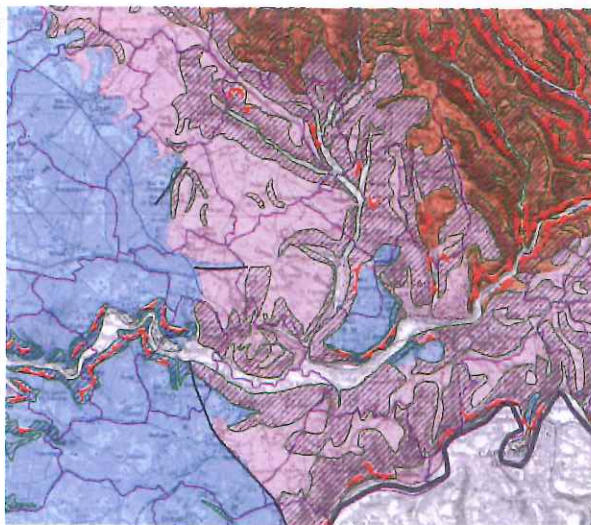
Phénomènes météo dangereux prévus. Débordements généralisés. Vies humaines menacées. Quartiers inondés. Paralysie d'une partie de la vie sociale, agricole et économique.

Rouge : VIGILANCE ABSOLUE

Phénomènes météo dangereux d'intensité exceptionnelle. Crue rare et catastrophique. Menace imminente et/ou généralisée sur les populations. Évacuations généralisées. Paralysie à grande échelle du tissu urbain, agricole et industriel.

DICRIM COMMUNE DE CAMBOULIT

LE RISQUE MOUVEMENT DE TERRAIN



**CARTES DES POTENTIALITES DE MOUVEMENTS DE TERRAIN
LIES AUX AFFLEUREMENTS GEOLOGIQUES**

DEPARTEMENT DU LOT

Facteurs des phénomènes superficiels et profonds liés aux affleurements géologiques	0-Points <0%	20-Points <40%	Points >40%
Facteurs liés à la géologie			
Facteurs liés à la topographie			
Facteurs liés à la végétation			
Facteurs liés à l'occupation du sol			
Facteurs liés à l'hydrologie			
Facteurs liés à l'usage des sols			
Facteurs liés à la gestion des risques			
Facteurs liés à la culture			
Facteurs liés à la population			
Facteurs liés à l'économie			
Facteurs liés à l'environnement			
Facteurs liés à la sécurité			
Facteurs liés à la santé			
Facteurs liés à la culture			
Facteurs liés à la population			
Facteurs liés à l'économie			
Facteurs liés à l'environnement			
Facteurs liés à la sécurité			
Facteurs liés à la santé			

LE RISQUE RUPTURE DE GRAND BARRAGE

Sans enjeux humains

Mouvements de terrain historiques :

Inondations et coulées de boue

24/04/1988 24/04/1988 Inondations et coulées de boue
 21/06/1993 23/06/1993 Inondations et coulées de boue
 05/07/1993 06/07/1993 Inondations et coulées de boue
 24/04/1994 24/04/1994 Inondations et coulées de boue
 13/05/1994 17/05/1994 Inondations, coulées de boue et mouvements de terrain
 25/12/1999 29/12/1999 Inondations et coulées de boue
 03/12/2003 05/12/2003 Inondations et coulées de boue
 15/05/2008 15/05/2008 Inondations et coulées de boue
 06/08/2013 06/08/2013 Inondations et coulées de boue

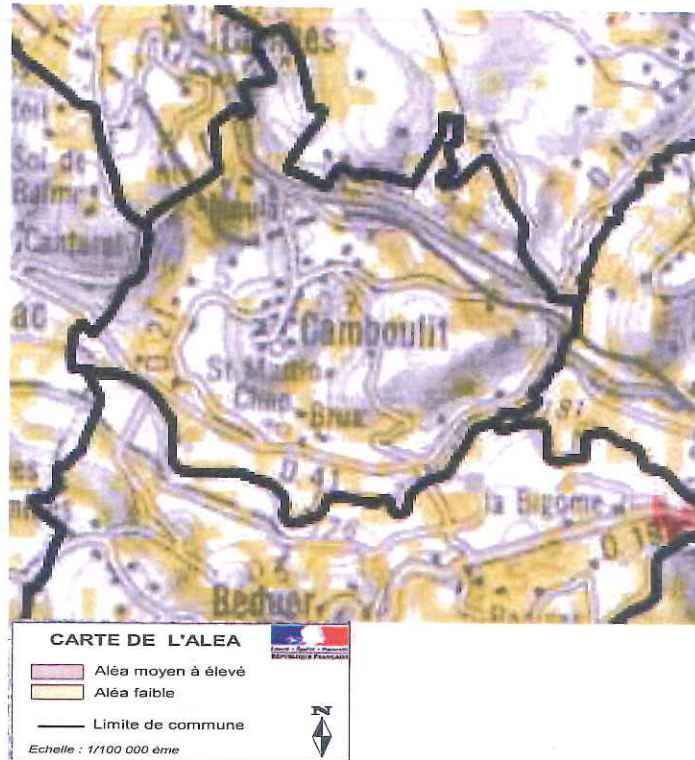
Reconnaitssances de l'état de catastrophe naturelle : OUI pour toutes

Zones exposées : Commune entière

Surveillance et travaux d'entretien : NON

DICRIM COMMUNE DE CAMBOULIT

LE RISQUE FEU DE FORET



Feux de forêt historiques : sans objet

Zones exposées : Sans objet

Surveillance et travaux d'entretien : Sans objet

Moyens d'alerte : Sans objet

Le PCS, le DICRIM qu'est-ce que c'est ?

- Le **PCS** (Plan Communal de Sauvegarde) est l'**outil de gestion de crise du Maire**. Il définit, sous son autorité, l'organisation prévue par la commune pour assurer l'alerte, l'information, la protection et le soutien de la population au regard des risques connus.

C'est un **document opérationnel, réservé à l'usage du Maire et des personnes désignées par celui-ci**.

Il est obligatoire pour les communes dotées d'un Plan de Prévention des Risques Naturels prévisibles (PPRN) approuvé (exemple : PPR inondation, PPR mouvements de terrain) ou comprises dans le champ d'application d'un Plan Particulier d'Intervention (PPI) (exemple : PPI grands barrages).

- Le **DICRIM** (Document d'Information Communal sur les Risques Majeurs) est un **document d'information destiné au public**, en particulier les résidents permanents ou temporaires de la commune. Il recense les mesures de sauvegarde répondant aux risques naturels et technologiques majeurs sur le territoire de la commune.

Il permet à chacun de prendre conscience des risques majeurs auxquels il peut être exposé.

COMMUNE DE CAMBOULIT

RISQUE INONDATION



- Fermez et obturez les ouvertures
- Coupez le gaz et l'électricité
- Montez à l'étage
- Ecoutez la radio à pile
- Libérez les lignes téléphoniques

RISQUE DE TRANSPORT DE MATIERES DANGEREUSES

(TMD)



- Abritez-vous dans un bâtiment
- Barricadez les fermetures
- Bouchez les aérations (coupez la VMC)
- Coupez le gaz et l'électricité
- Ne fumez pas
- Ecoutez la radio à pile
- Libérez les lignes téléphoniques

RAPPEL

- A l'école vos enfants sont en sécurité
- Disposez d'un poste de radio à pile
- Disposez d'un éclairage de secours
- Ne pas paniquer

QUI CONTACTER ?



Numéros d'urgence : 18 / 112 (Pompiers) / 15 (SAMU) /
17 (Gendarmerie)

La population peut s'informer auprès de :

- La mairie : 05 65 40 05 12
- Le portail de la prévention des risques majeurs :
www.prim.net
- La préfecture : www.lot.pref.gouv.fr
- Météo France : www.meteofrance.fr

**Dans l'éventualité d'une évacuation à la demande des
pouvoirs publics préparez-vous à emporter :**

- Médicaments si traitement en cours
- Papiers essentiels (pièces d'identité, livret de famille...)
- Une couverture

RISQUE MOUVEMENT DE TERRAIN



- Fuyez latéralement
- Gagnez les hauteurs
- Ne pas entrer dans un bâtiment endommagé

RISQUE INTEMPERIES



- Rangez ou fixez si possible les objets sensibles (avant l'évènement)
- Fermez les fenêtres et les volets (si possible avant l'évènement)
- Evitez les déplacements à l'extérieur
- Ecoutez la radio à pile