

À CONSERVER

DiCRiM 2025

Document d'information communal

Risques Majeurs

à Domène

Adoptez les bons réflexes

 Domène

La sécurité de chacune et de chacun est au cœur de nos priorités.

Dans un contexte où les aléas naturels et technologiques peuvent survenir à tout moment – inondations, incendies, mouvements de terrain ou encore épisodes météorologiques intenses – la Commune de Domène tient à jour son **Plan Communal de Sauvegarde (PCS)**.

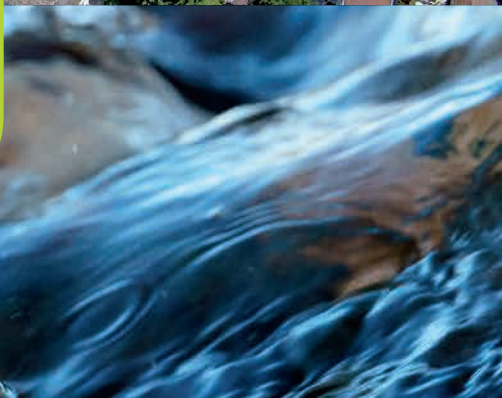
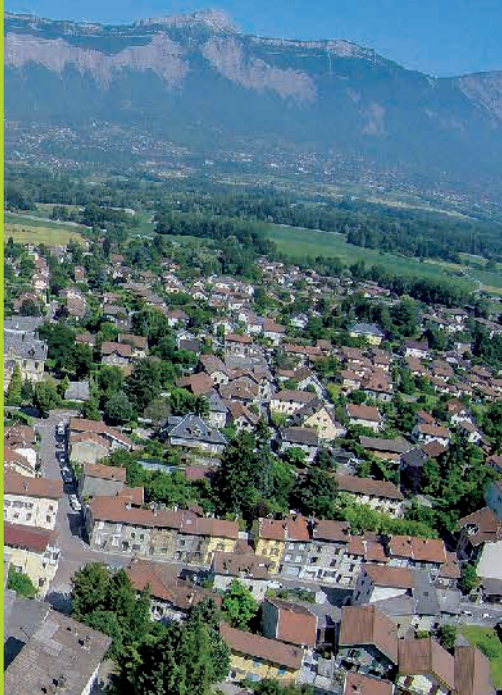
Ce document essentiel constitue l'outil opérationnel du Maire pour organiser la protection de la population en cas d'événement grave touchant notre territoire. Il définit les moyens humains et matériels mobilisables, les procédures à suivre, ainsi que la coordination entre les différents acteurs du secours et de la solidarité locale.

Le présent **Document d'Information Communal sur les Risques Majeurs (DICRIM)** s'inscrit dans cette démarche. Il s'adresse à chaque habitant, à chaque famille, à chaque acteur de la vie doménoise. Son objectif est clair : vous informer et vous préparer face aux risques identifiés sur notre commune. Cette culture du risque facilite les bons comportements à adopter en cas d'alerte pour protéger sa famille et ses biens, et participer à la prévention locale. Elle permet à chacun d'être acteur de sa propre sécurité et de renforcer la solidarité et la résilience collective face aux crises possibles.

Je vous engage à prendre quelques minutes pour lire et conserver ce DICRIM. La prévention est l'affaire de tous, ensemble, faisons de Domène une ville encore plus sûre, plus solidaire et mieux préparée face aux aléas.

CHRYSTEL BAYON

Maire de Domène



SOMMAIRE

- Qu'est-ce qu'un risque majeur ? P.4
- DICRIM et PCS P.5



RISQUES MÉTÉOROLOGIQUES

P.6



INONDATIONS ET CRUES TORRENTIELLES

P.8



GLISSEMENTS DE TERRAIN

P.10



SÉISMES

P.11



RUPTURE DE BARRAGE

P.12



FEUX DE FORÊT ET INCENDIES

P.13



TRANSPORT DE MATIÈRES DANGEREUSES (TMD)

P.14



RISQUES SANITAIRES

P.15



INTRUSION / ACTES DE TERRORISME

P.16

- Les moyens d'alerte P.18
- Numéros et lieux utiles P.18
- Légende des bons réflexes P.19
- Le kit d'urgence P.20

QU'EST-CE QU'UN RISQUE MAJEUR ?



DICRIM et PCS

La commune de Domène est concernée par des **risques naturels** (mouvements de terrain, crues torrentielles, inondation, phénomènes météorologiques...) et des **risques technologiques** (transport de matières dangereuses, rupture de barrage...).

→ Ces risques sont présentés dans le **Document d'Information Communal sur les Risques Majeurs (DICRIM)***. Ce document explique également aux habitants les mesures de prévention à suivre, les conduites à tenir avant, pendant et après un événement...

→ En parallèle, la Commune de Domène tient à jour son **Plan Communal de Sauvegarde (PCS)**, un document opérationnel qui organise la gestion de crise en cas d'événement majeur, afin de protéger la population et de limiter les dégâts. Il rappelle les risques, l'organisation de la cellule de crise, il répertorie les moyens humains et matériels disponibles, les procédures d'alerte et évacuation...

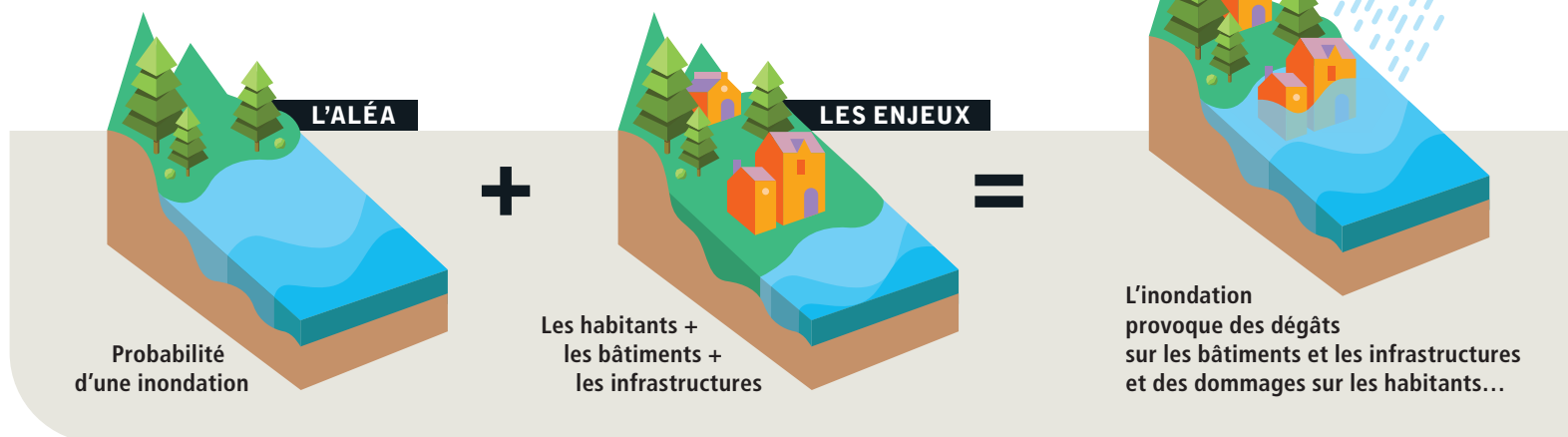
→ La Commune a de plus signé une convention avec Grenoble Alpes Métropole pour adhérer au PICS (Plan InterCommunal de Sauvegarde).

**sur la base des documents officiels.*

PPRI : plan de prévention des risques inondation (arrêté préfectoral du 30 juillet 2007).

PPRNP : Plan de Prévention des Risques Naturels Prévisibles (inondation, crues torrentielles, mouvements de terrain).

Un risque majeur est un événement d'origine naturelle ou technologique, qui peut provoquer de très graves conséquences sur les personnes, les biens ou l'environnement. C'est un danger exceptionnel par son ampleur, qui dépasse les capacités normales de réaction de la population et des secours. Un risque majeur se caractérise par sa faible fréquence et son importante gravité.





RISQUES MÉTÉOROLOGIQUES



Météo France émet 2 fois par jour une carte de prévisions, les citoyens ont ainsi connaissance du niveau de risque de leur département, voire de leur commune quand il est possible d'être aussi précis.

Ces informations sont consultables sur <https://vigilance.meteofrance.fr> et sur l'appli Météo-France ou par téléphone au 3250 (service payant).



Pas de vigilance particulière.

Les risques météorologiques sont des phénomènes atmosphériques extrêmes ou inhabituels susceptibles de causer des dommages importants aux personnes, aux biens, aux infrastructures ou à l'environnement.



CANICULE



PLUIE



ORAGE

→ La commune de Domène est soumise à des aléas climatiques : vents violents, canicule, orages, fortes pluies, grand froid...



VENT
VIOLENT



NEIGE
VERGLAS



GRAND
FROID

Pour chacun de ces risques, il existe 4 niveaux de vigilance (Météo France).



Soyez attentif. Si vous pratiquez des activités sensibles au risque météorologique ou exposées aux crues, des phénomènes habituels dans la région mais occasionnellement et localement dangereux (ex. orage d'été) sont en effet prévus. Tenez-vous au courant de l'évolution de la situation.



Soyez très vigilant. Des phénomènes dangereux sont prévus. Tenez-vous au courant de l'évolution de la situation et suivez les conseils de sécurité émis par les pouvoirs publics.



Vigilance absolue. Des phénomènes dangereux d'intensité exceptionnelle sont prévus. Tenez-vous régulièrement au courant de l'évolution de la situation et respectez impérativement les consignes de sécurité émises par les pouvoirs publics.

EN CAS DE CANICULE

Un registre est à disposition des personnes âgées, fragiles, ou isolées : en cas d'alerte, un suivi téléphonique est activé afin de vérifier que la personne va bien. Une salle rafraîchie est mise à disposition à la Résidence Le Parc.

+ D'INFOS ET INSCRIPTIONS

AU CCAS DE DOMÈNE

5, bis rue Marius Charles - 04 76 77 51 90
ccas@mairie-domene.fr

BONS RÉFLEXES en cas de vents violents, fortes pluies, grêles...



BONS RÉFLEXES

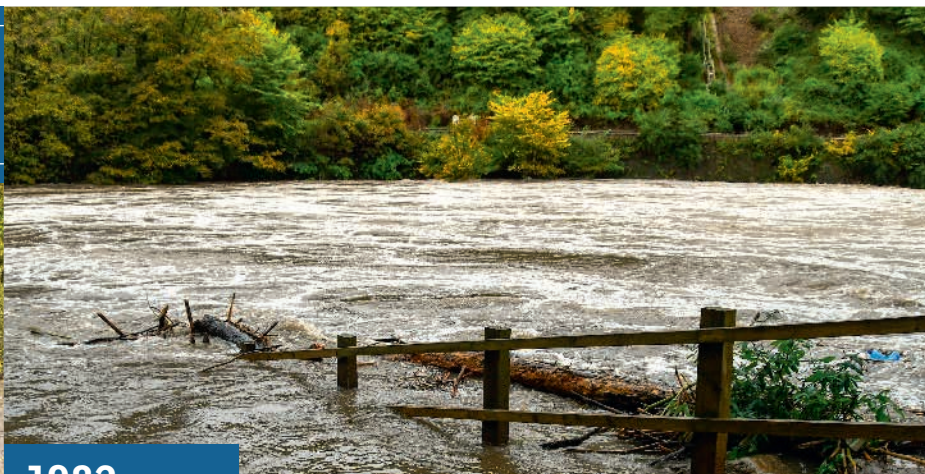




INONDATIONS ET CRUES TORRENTIELLES



Crue du Domeynon en 2005



1982
2005
2023

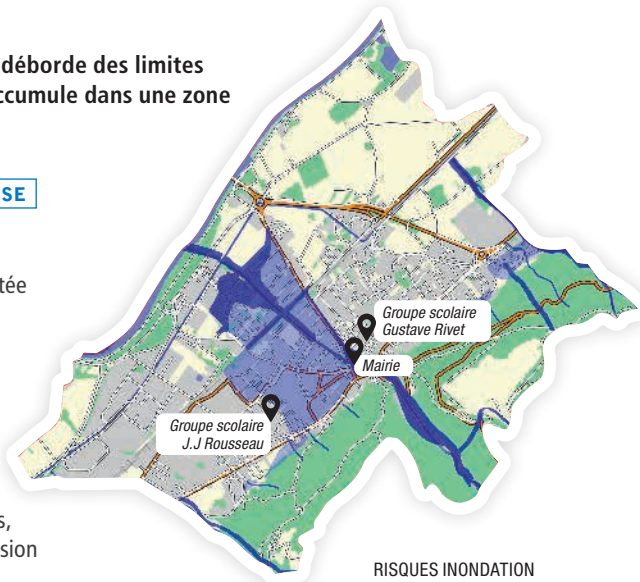
Épisodes d'inondation et/ou crue reconnus catastrophe naturelle sur Domène.

On parle d'inondation lorsque l'eau déborde des limites normales d'un cours d'eau et/ou s'accumule dans une zone habituellement sèche.

LA COMMUNE DE DOMÈNE EST SOUMISE

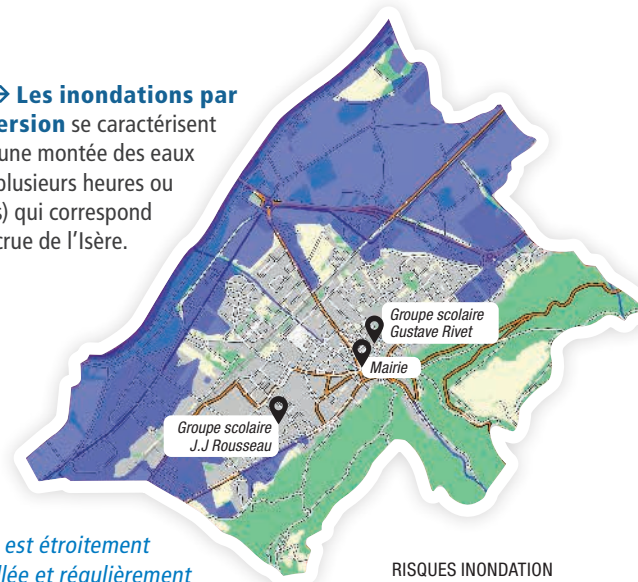
À 2 TYPES D'INONDATION :

→ **La crue torrentielle** est une montée brutale des eaux d'un cours d'eau de montagne à forte pente, due à de fortes pluies. Ce type de crue se caractérise par un temps de réaction très court (quelques minutes, heures), un débit très élevé entraînant un fort transport d'eau et de matériaux (pierres, troncs, boues...), ce qui peut causer une érosion des berges et des dégâts importants sur les infrastructures situées à proximité (crue du Domeynon en 2005).



RISQUES INONDATION
● Faible ● Fort
● Moyen — Cours d'eau

→ **Les inondations par submersion** se caractérisent par une montée des eaux lente (plusieurs heures ou jours) qui correspond à une crue de l'Isère.



L'Isère est étroitement surveillée et régulièrement entretenue par le SYMBHI, ses affluents par le service GEMAPI de Grenoble Alpes Métropole.



Pas de vigilance particulière.



Soyez attentif. Risque de crue génératrice de débordements et de dommages localisés ou de montée des eaux rapide et dangereuse.



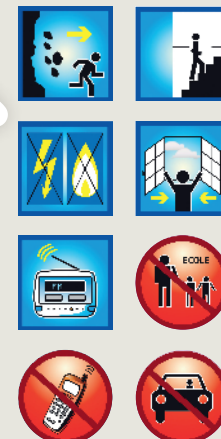
Soyez très vigilant. Risque de crue génératrice de débordements importants susceptible d'avoir un impact significatif sur la sécurité des personnes et des biens.



Vigilance absolue. Risque de crue majeure, menace directe et généralisée de la sécurité des personnes et des biens.

+ D'INFOS : www.vigicrues.gouv.fr

BONS RÉFLEXES





GLISSEMENTS DE TERRAIN

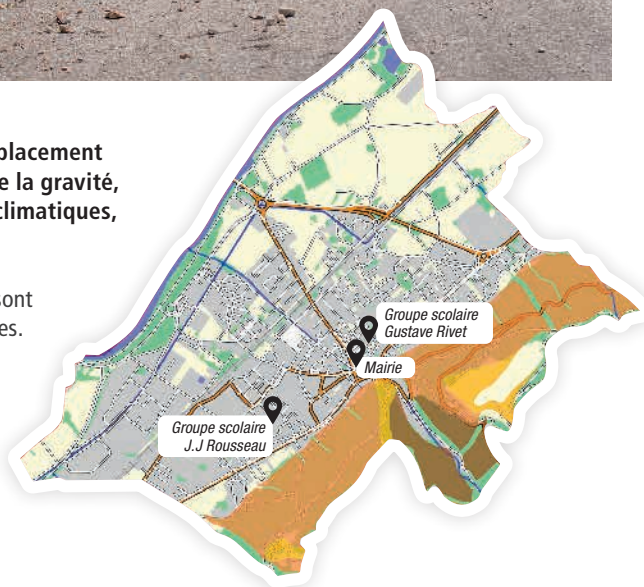


Un glissement de terrain est un déplacement du sol ou du sous-sol sous l'effet de la gravité, souvent amplifié par des facteurs climatiques, géologiques ou humains.

→ Sur Domène, les zones concernées sont sur les versants et les pieds de pentes.

ALÉAS GLISSEMENT DE TERRAIN

- Faible
- Moyen
- Fort
- Plan d'eau
- Cours d'eau



BONS RÉFLEXES



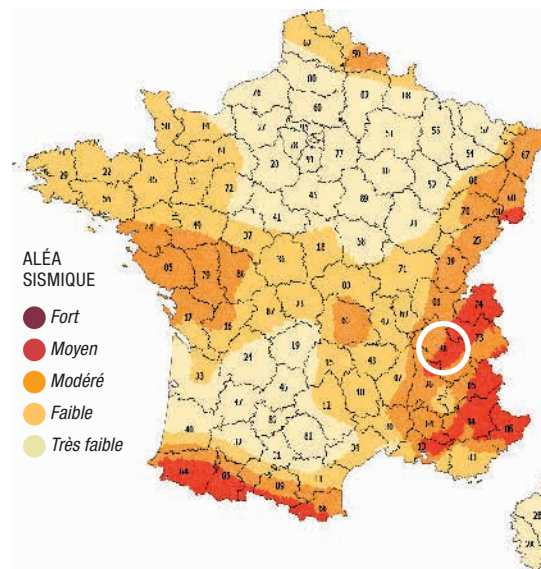
SÉISME



Un séisme (ou tremblement de terre) est une secousse brusque du sol provoquée par la libération soudaine d'énergie dans la croûte terrestre. Cette énergie se propage sous forme d'ondes sismiques.

→ Un séisme ou tremblement de terre se traduit en surface par des vibrations du sol. Il provient de la fracturation des roches en profondeur.

Domène est située sur une zone dont le risque sismique est classé « moyen » d'après le décret n°2010-1255 du 22 nov. 2010. La majorité des séismes enregistrés depuis 2013 sont de magnitude 1 ou 2.



+ D'INFOS:

www.ecologie.gouv.fr/tremblements-terre-et-seismes-en-france

BONS RÉFLEXES





RUPTURE DE BARRAGE



→ Les barrages représentent un **risque rare**, ils font l'objet d'un Plan particulier d'intervention (PPI) qui a pour but de protéger les populations en organisant l'alerte, l'évacuation et la coordination des secours.



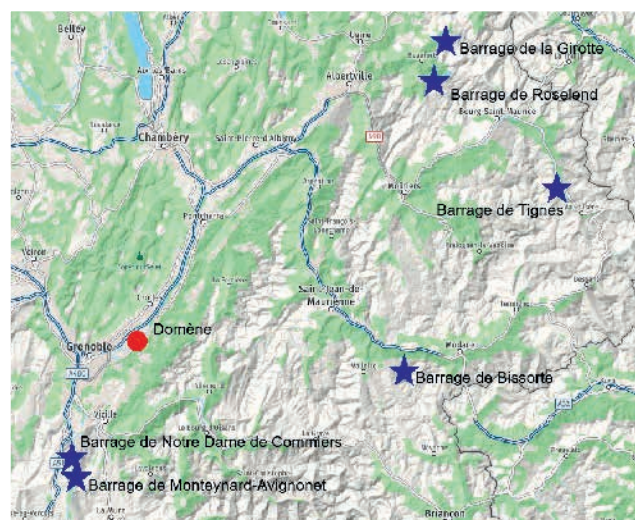
Les ruptures de barrages disposent d'un signal d'alerte spécifique de type « corne de brume ». Il comporte un cycle de 2 min, composé d'émissions sonores de 2 secondes séparées par un intervalle de 3 secondes.

BONS RÉFLEXES



DOMÈNE EST CONCERNÉE PAR LES BARRAGES SUIVANTS :

Barrage	Temps estimé de l'onde de submersion	Hauteur d'eau estimée
Monteynard-Avignonet	Environ 1 h	8 - 12 m
Notre-Dame-de-Commiers	Environ 4 h	4 - 6 m
Roselend	Environ 3 h	8 - 10 m
Tignes	Environ 10 h	9 m
Bissortte	Entre 8 et 12 h	5 - 8 m



FEUX DE FORÊT ET INCENDIES



Un feu de forêt est un incendie incontrôlé qui ravage un espace naturel boisé, alimenté par la végétation et amplifié par les conditions climatiques et le relief.

→ Les causes peuvent être naturelles (foudre, forte canicule) ou humaines (mégots, feux de camp, brûlages agricoles, étincelles d'équipement, actes criminels). Le risque d'incendie augmente avec les périodes de sécheresse qui se multiplient.

9 INCENDIES SUR 10 SONT LIÉS AUX ACTIVITÉS HUMAINES.

Ils pourraient être évités en suivant les conseils suivants :



DÉBROUSSAILLEZ

autour de chez vous avant l'été.



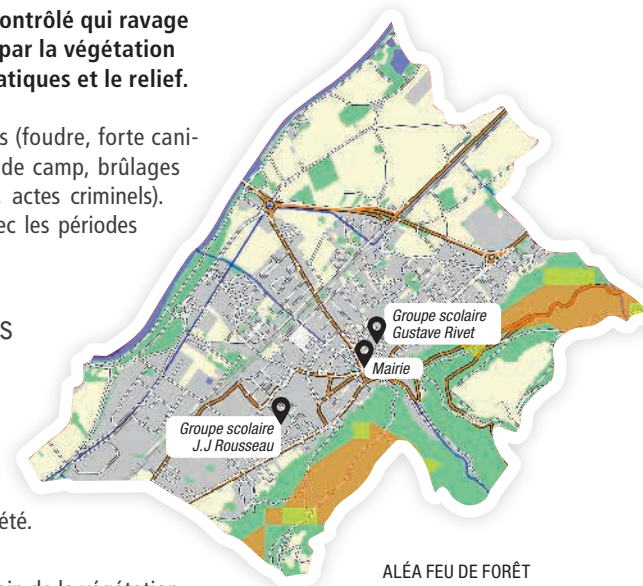
Installez votre **BARBECUE** loin de la végétation et gardez un moyen d'extinction à proximité.



JETEZ vos mégots dans un cendrier.



BRICOLEZ loin de la végétation et gardez un moyen d'extinction à proximité.



ALÉA FEU DE FORÊT

● Faible ● Plan d'eau
● Moyen ● Cours d'eau

BONS RÉFLEXES





TRANSPORT DE MATIÈRES DANGEREUSES (TDM)



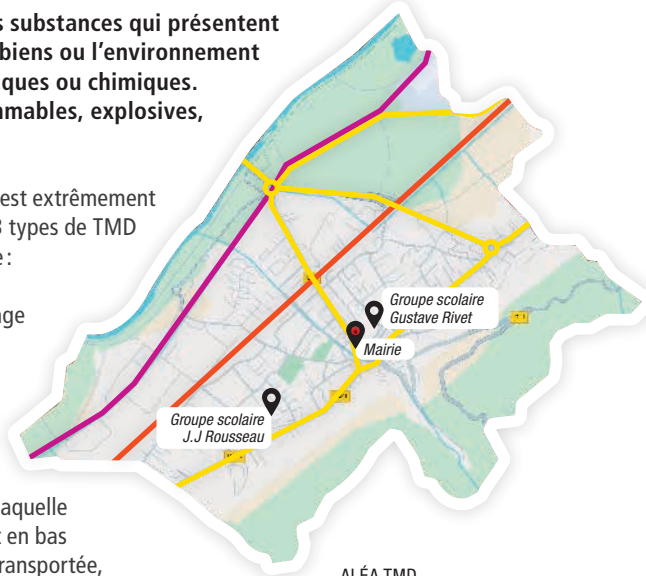
Les matières dangereuses sont des substances qui présentent un danger pour les personnes, les biens ou l'environnement en raison de leurs propriétés physiques ou chimiques. Elles peuvent être toxiques, inflammables, explosives, corrosives, radioactives...

Le transport de matières dangereuses est extrêmement réglementé et surveillé. On distingue 3 types de TMD qui traversent la commune de Domène :

→ **le transport ferroviaire** : étiquetage des wagons, fiche de sécurité, citernes renforcées...

→ **le transport routier** : tout véhicule transportant des matières dangereuses doit être identifié par une plaque (ADR) sur laquelle se trouve le code danger en haut et en bas un code qui identifie la substance transportée,

→ **Canalisations** : la commune est traversée par un pipeline d'hydrocarbure sous haute pression. Des balises (photos ci-dessus) matérialisent son tracé.



ALÉA TMD
● Route
● Voie ferrée
● Canalisations SMPR (Société Pipeline Méditerranée Rhône)

BONS RÉFLEXES si vous êtes témoin ou à proximité d'un accident...



LÉGENDE DES PICTOGRAMMES



Danger d'explosion



Danger de feu (liquide ou gaz)



Danger de feu (matière solide)



Matière sujette à l'inflammation spontanée



Danger d'émanation de gaz inflammable au contact de l'eau



Gaz sous pression



Matière ou gaz favorisant l'incendie



Matière ou gaz toxique



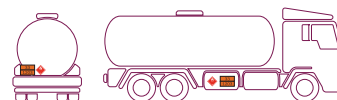
Matière ou gaz corrosif



Matière infectieuse



Matière radioactive



Pictogramme de danger

33 Code danger
1203 Code matière

AUTRES RISQUES

La commune de Domène est soumise à d'autres risques : attentat, sanitaires, remontée de nappe, retrait gonflement des argiles, radon, pollution des sols...

+ D'INFOS : georisques.fr

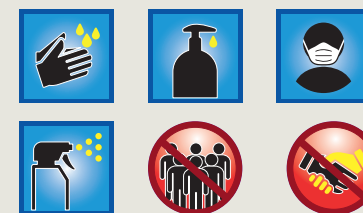


RISQUES SANITAIRES

Protégeons-nous les uns les autres.

→ La crise COVID que nous avons vécue à l'échelon planétaire prouve que nous ne sommes pas à l'abri du risque sanitaire.

BONS RÉFLEXES



INTRUSION / ACTES DE TERRORISME

1. S'ÉCHAPPER



**ÊTES-VOUS CERTAIN
DE POUVOIR
VOUS ÉCHAPPER
SANS RISQUE ?**

SI OUI

- Ne déclenchez pas l'alarme incendie
- Laissez toutes vos affaires sur place
- Ne vous exposez pas (couragez-vous)
- Prenez la sortie la moins exposée
- Utilisez un itinéraire connu
- Aidez les autres personnes à s'échapper
- Prévenez / alertez les personnes
- Évitez les mouvements de panique
- Facilitez l'intervention des forces de sécurité intérieure et des services de secours.

2. SE CACHER



**SI NON ENFERMEZ-VOUS
ET BARRICADEZ-VOUS**

- Enfermez-vous et barriquez-vous
- Éloignez-vous de la fenêtre
- Mettez les portables sur silencieux et décrochez les téléphones fixes
- Rassurez vos collègues
- Restez le plus silencieux et discret possible



3. ALERTER



**UNE FOIS CACHÉ
ET EN SÉCURITÉ,
APPELEZ LES SECOURS**

Où ? : Donnez votre position mais également celle de vos agresseurs.

Quoi ? : Nature de l'attaque (explosion, fusillade, attaque à l'arme blanche...)

Qui ? : Nombre d'assaillants, description physique et attitude, estimation du nombre de personnes blessées ou cachées.

- Comment se comportent-ils ?
- Regardent-ils la télé ?
- Quels moyens de communication ont-ils ?
- Ne raccrochez pas !

4. RÉSISTER



**SI SE CACHER OU ÉVACUER
EST IMPOSSIBLE, ET SI VOTRE
VIE EST EN DANGER**

- Tentez de neutraliser le terroriste à plusieurs.
- Distrayez l'adversaire (criez)
- Protégez-vous avec un bouclier de fortune (sac, vêtement enroulé autour de l'avant-bras).



**FAIRE FACE
ENSEMBLE**

LES MOYENS D'ALERTE

Les moyens d'alerte sont tous les outils et systèmes utilisés pour avertir rapidement la population d'un danger afin de réduire les risques et de sauver des vies.



→ VIA LE SITE INTERNET DE LA VILLE

www.ville-domene.fr
et les réseaux sociaux



→ VIA LE PANNEAU
D'INFORMATION LUMINEUX

situé devant l'église



→ VIA INTRA MUROS

Application gratuite à télécharger sur son téléphone afin de recevoir des informations et notifications de la mairie.



→ VIA FR-ALERT

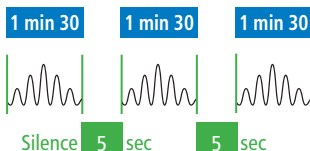
Signal d'alerte émis par la préfecture directement sur les téléphones portables.

→ SYSTÈME EMA (Ensemble Mobile d'Alerte)

Le véhicule de la police municipale est équipé d'un système de haut-parleur permettant de diffuser des messages d'alerte, ce dispositif peut être complété par un passage en porte à porte par la police municipale, la réserve communale de sauvegarde ou une association de sécurité civile.

→ GRÂCE AUX SIRÈNES

Le signal national d'alerte est diffusé par les sirènes communales. Il prend la forme d'un son modulé d'une minute et demie, répété 3 fois, séparé par des intervalles de 5 secondes.



AVEZ-VOUS VOTRE PIMS ?

N'attendez pas d'être
confronté à une catastrophe
pour vous préparer.

La connaissance des risques
et l'anticipation des conduites
à suivre peuvent faire
la différence. Pour en savoir
plus, pour vérifier si vous êtes
prêts, consultez ou téléchargez
votre PIMS

(Plan individuel
de Mise en
Sécurité).



NUMÉROS ET LIEUX UTILES

Mairie: 04 76 77 23 81

Pompier: 18

SAMU: 15 ou 112

Police municipale: 06 60 14 85 20

Police nationale: 17

Météo France: 08 92 68 02 38

Préfecture de l'Isère

Tél.: 04 76 60 34 00 - www.isere.pref.gouv.fr

I.R.M.A. (institut des risques majeurs)

Tél.: 04 76 47 73 73 - www.irma-grenoble.com

Portail gouvernemental dédié

aux risques majeurs: www.georisques.gouv.fr

www.vigicrues.gouv.fr

www.meteo.fr

LÉGENDE DES BONS RÉFLEXES



Mettez-vous
à l'abri



Fermez les fenêtres,
portes, aérations...



Éloignez-vous au plus vite
de la zone dangereuse



Mettez-vous à l'abri,
de préférence à l'étage



Abritez-vous près d'un mur
porteur, sous un meuble,
éloignez-vous des fenêtres



Fermez
les volets
la journée



Appelez le 18, le 112
ou le 114 (personnes
malentendantes)



Écoutez la radio
pour avoir les consignes
des autorités



Débranchez les appareils
électriques



Coupez gaz
et électricité



Relevez les numéros
de la plaque ADR



Restez le plus possible
dans un endroit frais



Portez un masque
de protection



Lavez-vous régulièrement
les mains



Nettoyez
les surfaces



Utilisez des savons
désinfectants



Hydratez-vous
et mangez suffisamment



Évitez les contacts
physiques



Laissez vos enfants
à l'école ils y sont
en sécurité



Évitez
les déplacements



Ne fumez pas



Évitez la foule



Utilisez de préférence
les SMS pour laisser
les lignes téléphoniques
libres pour les secours

Votre kit d'urgence

Coupures d'électricité, de gaz et d'eau courante, routes impraticables... lorsqu'une catastrophe majeure survient, **les premières 72 heures** sont souvent les plus épuisantes. Ce kit préparé à l'avance vous permettra de rester chez vous plus sereinement dans l'attente des secours. Il vous sera aussi très utile en cas de départ précipité.

