

# DICRIA

## DOCUMENT D'INFORMATION COMMUNAL SUR LES RISQUES MAJEURS



Inondation



Feu de forêt



Mouvement de terrain



Risque sismique



Avalanche



Risque industriel



Risque TMD



Risque rupture de barrage



maître l'alé

# DICRIM

DOCUMENT D'INFORMATION COMMUNAL  
SUR LES RISQUES MAJEURS

## Edito

*La prise en compte des Risques Majeurs naturels et technologiques est au cœur des préoccupations de la Communauté de Communes du Sisteronais qui s'est dotée d'une mission spéciale afin d'aider les Maires de chaque commune à mieux exercer leurs compétences en matière de sécurité des personnes, des biens et de l'environnement.*

*Ce document d'Information Communal sur les Risques Majeurs (DICRIM) illustre le travail mené en étroite collaboration avec les services de votre commune, sous l'autorité de votre Maire. Il a pour but de vous informer sur les risques connus pouvant toucher votre territoire communal, ainsi que sur les actions de prévention et de sauvegarde conduites par la commune.*

*Par cette initiative, tous ensemble, nous nous devons de développer une véritable culture du risque permettant à chacun d'être le premier acteur de sa propre sécurité.*

*La prise de conscience individuelle et collective, ainsi qu'une solidarité plus forte pour la prévention des catastrophes, me semble un gage de développement durable. Mieux informés, mieux préparés, nous serons moins vulnérables.*

Daniel SPAGNOU  
Président de la Communauté  
de Communes du Sisteronais  
Maire de Sisteron





# Savoir reconnaître l'alerte

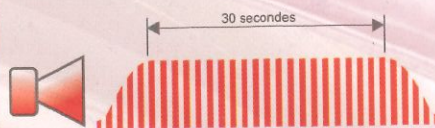
## Vous entendez la sirène...

Un son montant et descendant  
3 fois 1 minute 41 s séparées par un court silence



## vous entendez la FIN D'ALERTE...

un son continu de 30 secondes



## Consignes générales à suivre

Informez-vous sur les risques encourus à l'endroit où vous êtes et les consignes de sécurité spécifiques. Disposez d'un poste de radio à piles.

### A FAIRE



Suivant l'événement, rentrez dans un bâtiment ou quittez la zone dangereuse, dès l'audition de l'alerte, donnée par la sirène ou tout autre moyen.



Mettez-vous à l'écoute de la radio (France Bleu, France Info). Respectez les consignes des autorités.

### A NE PAS FAIRE



N'allez pas chercher vos enfants à l'école.



Ne téléphonez pas, libérez les lignes pour les secours.

Attendez les consignes des autorités ou le signal de fin d'alerte pour sortir.

**CE DOCUMENT EST A LIRE ATTENTIVEMENT ET A CONSERVER !**



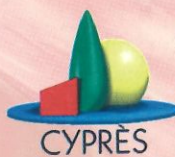
Communauté de Communes  
du Sisteronais

Place de la République  
04200 SISTERON

Tél. 04 92 31 27 52

Fax : 04 92 31 99 02

mail : [contact@ccsisteronais.fr](mailto:contact@ccsisteronais.fr)



CYPRES

Centre d'Information pour la  
Prévention des Risques Majeurs

Route de la Vierge - CS1  
13696 MARTIGUES cedex

Tél. 04 42 13 01 00

[cypres@cypres.org](mailto:cypres@cypres.org)

[www.cypres.org](http://www.cypres.org)



# AUTHON

## Risques naturels



### RISQUE INONDATION

La commune est parcourue par des ravins ne présentant pas d'écoulement pérenne. Ils peuvent gonfler brusquement et connaître des crues soudaines surtout lors de précipitations intenses d'été et d'hiver qui se combinent à la fonte des neiges. Les ouvrages de franchissement, buses, ponceaux, constituent des points de débordement préférentiels.

La plaine d'Authon peut être inondée par le Riou de Jabron et le Vanson.



### RISQUE FEU DE FORET

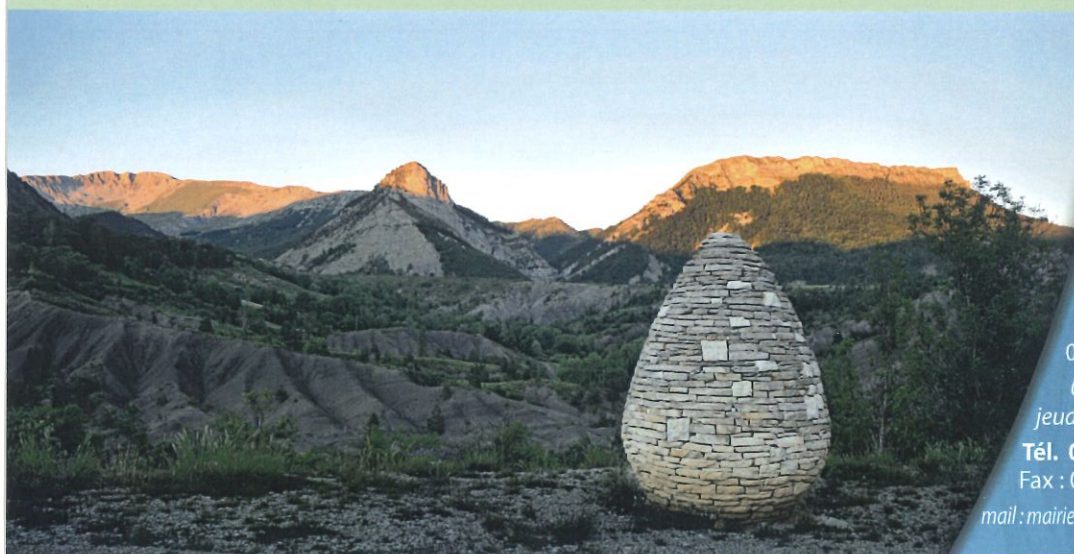
Moins de 25% du territoire communal est recouvert par une couverture végétale susceptible d'alimenter des feux de forêt.



### RISQUE MOUVEMENT DE TERRAIN

La commune est soumise à des risques de glissement de terrain de Fontbelle, de chutes de blocs, d'écroulement du Malpas et de toutes les zones escarpées, de coulées de boue et à des phénomènes de retrait-gonflement des argiles.

En période hivernale, la commune est susceptible de se retrouver enclavée en cas de chute de blocs sur la RD3 au niveau du Malpas sur Saint-Geniez.



Mairie :  
Le Village  
04200 AUTHON  
Ouvert mardi et  
jeudi de 9h à 17h30  
**Tél. 04 92 61 42 27**  
Fax : 04 92 61 59 45  
mail : [mairie-authon@orange.fr](mailto:mairie-authon@orange.fr)



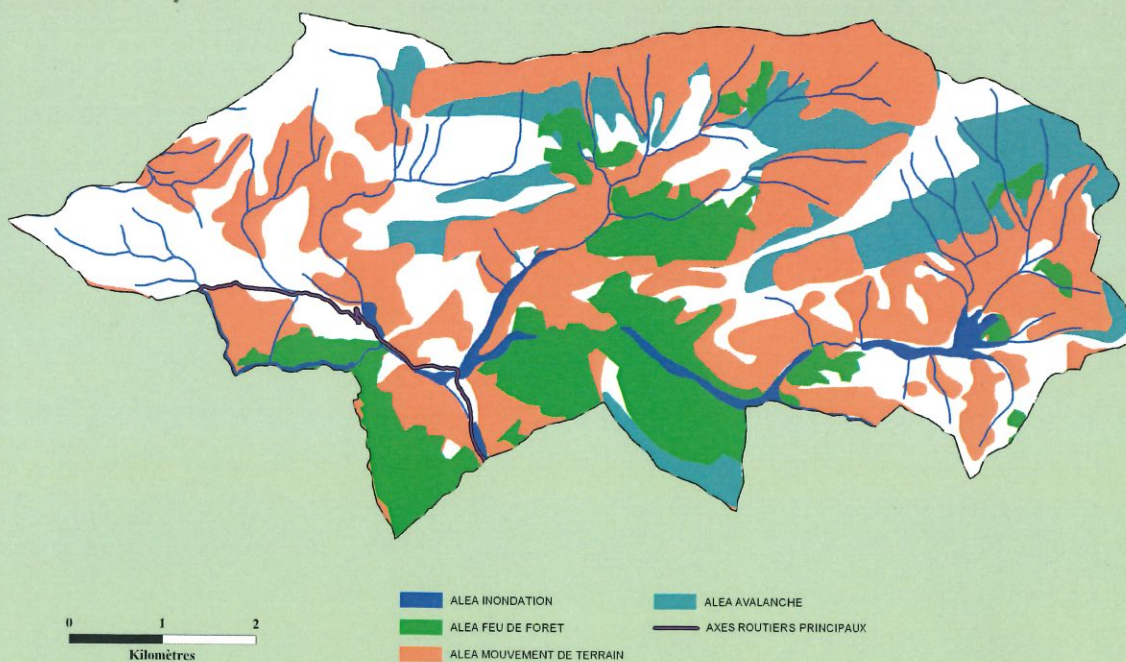
## RISQUE SÉISME

Les décrets 2010-1254 et 2010-1255 du 22 octobre 2010 ont modifié le zonage sismique de la France la divisant en cinq zones de sismicité croissante en fonction de la probabilité d'occurrence des séismes. La commune d'Authon est située en zone de sismicité moyenne. Les nouvelles règles de construction parasismiques ainsi que le nouveau zonage sismique (qui modifient les articles 5653-1 à 8 du Code de l'Environnement) sont entrés en vigueur le 1<sup>er</sup> mai 2011.

## RISQUE AVALANCHE

Le risque avalanche concerne les pentes raides du nord du territoire et de la crête de Geruen. La route du Ravin de la Peyrouse peut être coupée en plusieurs points par des coulées.

### CARTOGRAPHIE DES RISQUES NATURELS







Risque naturel

## RISQUE INONDATION

### Qu'est-ce qu'une inondation ?

*Une inondation est une submersion plus ou moins rapide d'une zone habituellement hors d'eau.*

On distingue trois types d'inondation :

- ✓ l'inondation de plaine avec débordement du cours d'eau en dehors de son lit mineur et/ou remontée de la nappe d'eau souterraine,
- ✓ l'inondation par ruissellement urbain liée à l'imperméabilisation des sols en zone urbanisée,
- ✓ l'inondation par crue torrentielle, liée à des précipitations intenses.

### Mesures de prévention face au risque inondation

#### PRÉVENTION

Prise en compte dans l'urbanisme du risque d'inondation.

Travaux d'infrastructure et d'entretien sur la Durance et le Buëch avec le Syndicat Mixte d'Aménagement de la Vallée de la Durance, le Syndicat Mixte de Gestion du Buëch et de ses affluents et EDF.

Entretien du cours d'eau avec le syndicat des rives du Jabron.

#### PRÉVISION

La procédure de vigilance météorologique permet aux autorités responsables de l'Etat de recevoir l'alerte et de prévenir, en cas de danger, le maire et les radios locales.

#### PROTECTION

Déclenchement du dispositif ORSEC (Organisation de la Réponse de Sécurité Civile) par le préfet lorsque plusieurs communes sont concernées et si la situation le justifie.

Au niveau communal, déclenchement du plan communal de sauvegarde par le maire afin d'assurer la sauvegarde de la population.

### POUR EN SAVOIR PLUS

#### [www.prim.net](http://www.prim.net)

Site portail thématique du ministère de l'Ecologie, de l'Energie, du Développement durable et de la Mer dédié à la prévention des risques majeurs.

#### [www.vigicrues.ecologie.gouv.fr](http://www.vigicrues.ecologie.gouv.fr)

Site du serveur national de prévention des crues.

#### [www.cypres.org](http://www.cypres.org)

Site d'information sur les risques majeurs en Région Provence - Alpes - Côte d'Azur.

#### [www.alpes-de-haute-provence.pref.gouv.fr](http://www.alpes-de-haute-provence.pref.gouv.fr)

Site de la Préfecture des Alpes de Haute-Provence.



## Consignes générales face à une inondation

### AVANT : S'ORGANISER ET ANTICIPER

- mettre hors d'eau les meubles et objets précieux : sauvegarde informatique, album de photos, papiers personnels, factures, les matières et les produits dangereux ou polluants,
- identifier le disjoncteur électrique et le robinet d'arrêt du gaz,
- aménager les entrées possibles d'eau : portes, soupiraux, événements,
- amarrer les cuves, etc.
- repérer les stationnements hors zone inondable,
- prévoir les équipements minimums : radio à piles, réserve d'eau potable et de produits alimentaires, papiers personnels, médicaments urgents, vêtements de rechange, couvertures...

### PENDANT : SE METTRE À L'ABRI

- ne pas tenter de rejoindre ses proches ou d'aller chercher ses enfants à l'école,
- éviter de téléphoner afin de libérer les lignes pour les secours,
- n'entreprendre une évacuation que si vous en recevez l'ordre des autorités ou si vous êtes forcés par la crue,
- ne pas s'engager sur une route inondée (à pied ou en voiture)

### APRÈS : RESPECTER LES CONSIGNES

- aérer,
- désinfecter à l'eau de javel,
- chauffer dès que possible,
- ne rétablir le courant électrique que si l'installation est sèche.

## **vous êtes dans une zone soumise au RISQUE D'INONDATION**

consultez le dossier déposé en mairie

### consignes en cas d'inondation



▶ fermez portes,  
fenêtres, soupiraux,  
aérations



▶ montez à pied  
dans les étages



▶ n'allez pas chercher  
vos enfants à l'école  
pour ne pas les  
exposer



▶ fermez le gaz  
et l'électricité



▶ écoutez la radio  
▶ respectez les  
consignes des  
autorités



▶ ne téléphonez pas,  
libérez les lignes  
pour les secours





Risque naturel

## RISQUE FEU DE FORÊT

### Qu'est-ce qu'un feu de forêt ?

*On parle de feu de forêt lorsqu'un feu concerne une surface minimale d'un hectare d'un seul tenant et qu'une partie au moins des étages arbustifs et/ou arborés (parties hautes) est détruite.*

### Mesures de prévention face au risque feu de forêt

#### PRÉVENTION

Réglementations de l'emploi du feu et du débroussaillage définies par arrêtés préfectoraux, documents consultables en mairie.

#### PRÉVISION

Mesure quotidienne des conditions hydrométéorologiques et l'état de la végétation.

#### PROTECTION

Aménagements de terrain en matière de défense contre l'incendie : pistes d'accès pompiers, pare-feux, installation de citernes d'eau accessibles aux engins terrestres et aériens... Fermeture des accès aux massifs forestiers communaux en fonction des conditions météorologiques.



### POUR EN SAVOIR PLUS

#### [www.prim.net](http://www.prim.net)

Site portail thématique du ministère de l'Ecologie, de l'Energie, du Développement durable et de la Mer dédié à la prévention des risques majeurs.

#### [www.alpes-de-haute-provence.pref.gouv.fr](http://www.alpes-de-haute-provence.pref.gouv.fr)

Site de la Préfecture des Alpes de Haute-Provence.

#### [www.promethee.com](http://www.promethee.com)

Site présentant les données chiffrées sur les incendies de forêt (superficie, nombre, répartition) pour quinze départements méditerranéens.

#### [www.cypres.org](http://www.cypres.org)

Site d'information sur les risques majeurs en Région Provence - Alpes - Côte d'Azur.



## Consignes générales face à un feu de forêt

### AVANT : S'ORGANISER ET ANTICIPER

- repérer les chemins d'évacuation, les abris,
- prévoir les moyens de lutte (points d'eau, matériels),
- débroussailler,
- vérifier l'état des fermetures, portes et volets, la toiture.

### PENDANT : SE METTRE À L'ABRI

Si vous êtes témoin d'un départ de feu :

- informer les pompiers (18 ou 112 portable) le plus vite et le plus précisément possible,
- attaquer le feu, si possible.

Dans la nature :

- s'éloigner dos au vent,
- si on est surpris par le front de feu, respirer à travers un linge humide,
- à pied rechercher un écran (rocher, mur...).

Une maison bien protégée est le meilleur abri :

- fermer et arroser volets, portes et fenêtres,
- occulter les aérations avec des linges humides,
- rentrer les tuyaux d'arrosage pour les protéger et pouvoir les réutiliser après.

Ne pas entraver l'action des services de secours et suivre leurs consignes.

### APRÈS : RESPECTER LES CONSIGNES

- éteindre les foyers résiduels.

## **vous êtes dans une zone soumise au RISQUE DE FEU DE FORÊT**

consultez le dossier déposé en mairie

### consignes en cas de feu de forêt

#### L'INCENDIE APPROCHE



- ▶ dégagez les voies d'accès et les cheminements d'évacuation
- ▶ arrosez les abords



- ▶ fermez les vannes de gaz et de produits inflammables

#### L'INCENDIE EST À VOTRE PORTE



- ▶ rentrez rapidement dans le bâtiment en dur le plus proche



- ▶ fermez volets, portes et fenêtres
- ▶ calfeutrez avec des linges mouillés



- ▶ ne vous approchez jamais d'un feu de forêt
- ▶ ne sortez pas sans ordre des autorités





Risque naturel

## RISQUE AVALANCHE

### Qu'est-ce qu'une avalanche ?

*Provoquée par la rupture du manteau neigeux, une avalanche correspond à un déplacement rapide d'une masse de neige plus ou moins importante sur une pente.*

Une avalanche peut se produire spontanément ou être provoquée par un agent extérieur. Trois facteurs sont principalement en cause : la surcharge du manteau neigeux, d'origine naturelle, la température, le vent.

### Mesures de prévention face au risque avalanche

#### PRÉVENTION

Localement, ce risque possède une période de retour très faible. De ce fait, aucune mesure de prévention particulière n'est mise en place. La reforestation des versants réalisée, initialement prévue pour stabiliser les terrains de montagne, joue un rôle dans la lutte contre le départ des avalanches.

#### PRÉVISION

Météo-France édite régulièrement un bulletin d'estimation du risque d'avalanche qui donne, à l'échelle d'un massif, des indications sur l'état du manteau neigeux en fonction de l'altitude, de l'exposition, du relief.

### POUR EN SAVOIR PLUS

[www.prim.net](http://www.prim.net)

Site portail thématique du ministère de l'Ecologie, de l'Energie, du Développement durable et de la Mer dédié à la prévention des risques majeurs.

[www.alpes-de-haute-provence.pref.gouv.fr](http://www.alpes-de-haute-provence.pref.gouv.fr)

Site de la Préfecture des Alpes de Haute-Provence.

[www.anena.org](http://www.anena.org)

Site de l'Association Nationale pour l'Etude de la Neige et des Avalanches.

[www.meteofrance.com](http://www.meteofrance.com)

Rubrique montagne.

[www.cypres.org](http://www.cypres.org)

Site d'information sur les risques majeurs en Région Provence - Alpes - Côte d'Azur.



## Consignes générales face à une avalanche

### AVANT : SI VOUS AVEZ À FRANCHIR UNE ZONE DOUTEUSE

- Détecter les zones à risques et les éléments aggravants de terrain,
- Dégager dragonnes, lanières et une bretelle de sac,
- Mettre un foulard sur la bouche,
- Traverser un à un, puis s'abriter en zone sûre,
- Ne pas céder à l'euphorie du groupe.

### PENDANT : TENTER DE FUIR LATÉRALEMENT

- Se débarrasser des bâtons et du sac,
- Fermer la bouche et protéger les voies respiratoires pour éviter de remplir ses poumons de neige,
- Essayer de se cramponner à tout obstacle pour éviter d'être emporté,
- Essayer de se maintenir à la surface par de grands mouvements de natation.

### APRÈS : SE FAIRE REPÉRER

- Ne pas s'essouffler en criant ; pour tenter de se faire entendre, émettre des sons brefs et aigus (l'idéal serait un sifflet),
- Faire un maximum d'efforts pour vous dégager si vous sentez que l'avalanche va s'arrêter,
- Au moment de l'arrêt, si l'ensevelissement est total, efforcez-vous de créer une poche en exécutant une détente énergique puis ne plus bouger pour économiser l'air.

## **vous êtes dans une zone soumise au RISQUE D'AVALANCHE**

consultez le dossier déposé en mairie

### consignes en cas d'avalanche



**A L'INTERIEUR**  
en période critique



- ▶ écoutez la radio
- ▶ respectez les consignes des autorités



- ▶ fermez volets, portes et fenêtres
- ▶ éloignez-vous-en

pendant



- ▶ ne sortez pas des bâtiments

**A L'EXTERIEUR**



- ▶ fuyez latéralement



- ▶ essayez de "nager"

formez une poche d'air







Risque naturel

## RISQUE MOUVEMENT DE TERRAIN

### Qu'est-ce qu'un mouvement de terrain ?

*Un mouvement de terrain est un déplacement, plus ou moins brutal, du sol ou du sous-sol sous l'effet d'influences naturelles (agent d'érosion, pesanteur, séisme, etc.) ou humaines (exploitation de matériaux, déboisement, terrassement, etc.).*

- ✓ Les mouvements lents entraînent une déformation progressive des terrains, pas toujours perceptible par l'homme. Ils regroupent les affaissements, les tassements, les glissements, la solifluxion, le fluage, le retrait-gonflement et le fauchage.
- ✓ Les mouvements rapides se propagent de manière brutale et soudaine. Ils regroupent les effondrements liés à la présence de cavités souterraines (carrières ou ouvrages souterrains), les chutes de pierres et de blocs, les éboulements et les coulées boueuses.

### Mesures de prévention face au risque mouvement de terrain

#### PRÉVENTION

Prise en compte du risque dans l'urbanisme.

Travaux de protection pour protéger des mouvements de terrain constatés.

#### PRÉVISION

Il est très difficile, pour des raisons autant techniques que financières, de suivre en permanence l'évolution des mouvements de terrain et de disposer de systèmes d'alerte. Observation régulière des zones sensibles aux mouvements de terrain.

#### PROTECTION

Examen très rapide des zones situées en périphérie immédiate, par un expert, afin de procéder à l'évacuation préventive totale ou partielle, à l'interdiction de circulation...

### POUR EN SAVOIR PLUS

[www.prim.net](http://www.prim.net)

Site portail thématique du ministère de l'Ecologie, de l'Energie, du Développement durable et de la Mer dédié à la prévention des risques majeurs.

[www.alpes-de-haute-provence.pref.gouv.fr](http://www.alpes-de-haute-provence.pref.gouv.fr)

Site de la Préfecture des Alpes de Haute-Provence.

[www.bdcavite.net](http://www.bdcavite.net)

Base de données nationales sur les cavités souterraines.

[www.bdmvt.net](http://www.bdmvt.net)

Base de données nationales sur les mouvements de terrain.

[www.cypres.org](http://www.cypres.org)

Site d'information sur les risques majeurs en Région Provence - Alpes - Côte d'Azur.



## Consignes générales face à un mouvement de terrain

### AVANT : S'ORGANISER ET ANTICIPER

- s'informer des risques encourus et des consignes de sauvegarde.
- informer la mairie de toute évolution de terrain se produisant dans votre environnement.

### PENDANT : SE METTRE À L'ABRI

- fuir latéralement, ne pas revenir sur ses pas,
- gagner un point en hauteur, ne pas entrer dans un bâtiment endommagé,
- dans un bâtiment, s'abriter sous un meuble solide en s'éloignant des fenêtres.



### APRÈS : RESPECTER LES CONSIGNES

- rejoindre le lieu de regroupement indiqué.

## vous êtes dans une zone soumise au **RISQUE DE MOUVEMENT DE TERRAIN**

consultez le dossier déposé en mairie

### consignes en cas d'éboulement ou de chute de pierres

PENDANT protégez-vous la tête avec les bras		APRÈS	
à l'intérieur	 <ul style="list-style-type: none"><li>▶ abritez-vous sous un meuble solide</li><li>▶ éloignez-vous des fenêtres</li></ul>	 <ul style="list-style-type: none"><li>▶ fermez le gaz et l'électricité</li></ul>	 <ul style="list-style-type: none"><li>▶ éloignez-vous de la zone dangereuse</li><li>▶ rejoignez le lieu de regroupement</li></ul>
à l'extérieur	 <ul style="list-style-type: none"><li>▶ rentrez rapidement dans le bâtiment en dur le plus proche</li></ul>	 <ul style="list-style-type: none"><li>▶ évacuez les bâtiments et n'y retournez pas</li><li>▶ ne prenez pas l'ascenseur</li></ul>	 <ul style="list-style-type: none"><li>▶ respectez les consignes des autorités</li></ul>





Risque naturel

## RISQUE SISMIQUE

### Qu'est-ce qu'un séisme ?

*Un séisme est une vibration du sol transmise aux bâtiments, causée par une fracture brutale des roches en profondeur créant des failles dans le sol et parfois en surface.*

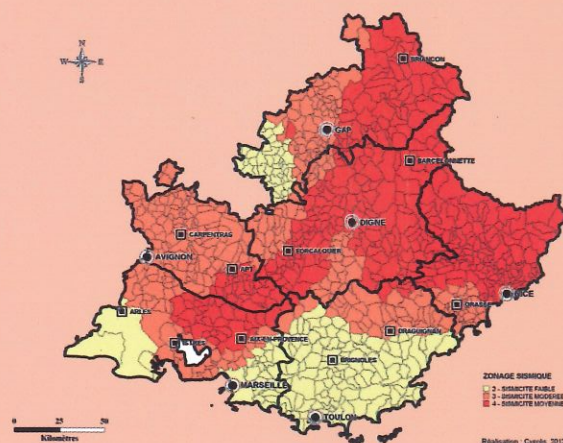
### Mesures de prévention face au risque sismique

#### PRÉVENTION

Des normes parasismiques et un zonage sismique de la région impose l'application de règles de constructions parasismiques pour les zones les plus exposées et la prise en compte du risque dans les documents d'urbanisme.

#### PRÉVISION

Il n'existe, à l'heure actuelle, aucun moyen fiable de prévoir où, quand et avec quelle puissance, se produira un séisme. En effet, les signes précurseurs ne sont pas toujours identifiables. A long terme les prévisions sont basées sur des méthodes statistiques qui analysent la récurrence des séismes dans le temps et dans un lieu donné.



### POUR EN SAVOIR PLUS

[www.prim.net](http://www.prim.net)

Site portail thématique du ministère de l'Ecologie, de l'Energie, du Développement durable et de la Mer dédié à la prévention des risques majeurs.

[www.alpes-de-haute-provence.pref.gouv.fr](http://www.alpes-de-haute-provence.pref.gouv.fr)

Site de la Préfecture des Alpes de Haute-Provence.

[www.planseisme.fr](http://www.planseisme.fr)

Site d'information sur le programme national de prévention du risque sismique.

[www.cypres.org](http://www.cypres.org)

Site d'information sur les risques majeurs en Région Provence - Alpes - Côte d'Azur.



## Consignes générales face à un séisme

### AVANT : S'ORGANISER ET ANTICIPER

- repérer les points de coupure du gaz, eau, électricité,
- fixer les appareils et les meubles lourds.

### PENDANT : SE METTRE À L'ABRI

- à l'intérieur : Se mettre près d'un mur, une colonne porteuse ou sous des meubles solides, s'éloigner des fenêtres,
- à l'extérieur : Ne pas rester sous des fils électriques ou sous ce qui peut s'effondrer (ponts, corniches, toitures...),
- en voiture : s'arrêter et ne pas descendre avant la fin des secousses, se protéger la tête avec les bras, ne pas allumer de flamme.









### APRÈS : RESPECTER LES CONSIGNES

- après la première secousse, se méfier des répliques : il peut y avoir d'autres secousses,
- ne pas prendre les ascenseurs pour quitter un immeuble,
- vérifier l'eau, l'électricité : en cas de fuite ouvrir les fenêtres et les portes, se sauver et prévenir les autorités,
- si l'on est bloqué sous des décombres, garder son calme et signaler sa présence en frappant sur l'objet le plus approprié (table, poutre, canalisation).

## **vous êtes dans une zone soumise au RISQUE SISMIQUE**

consultez le dossier déposé en mairie

### consignes en cas de tremblement de terre

PENDANT protégez-vous la tête avec les bras		APRÈS	
à l'intérieur	 abritez-vous sous un meuble solide	 fermez le gaz et l'électricité	 ne touchez pas aux fils électriques tombés à terre
à l'extérieur	 éloignez-vous des bâtiments, pylônes, arbres...	 évacuez les bâtiments et n'y retournez pas ne prenez pas l'ascenseur	 écoutez la radio respectez les consignes des autorités
si vous êtes en voiture restez-y		rejoignez le lieu de regroupement	