

Trois-Rivières (vue d'ensemble)

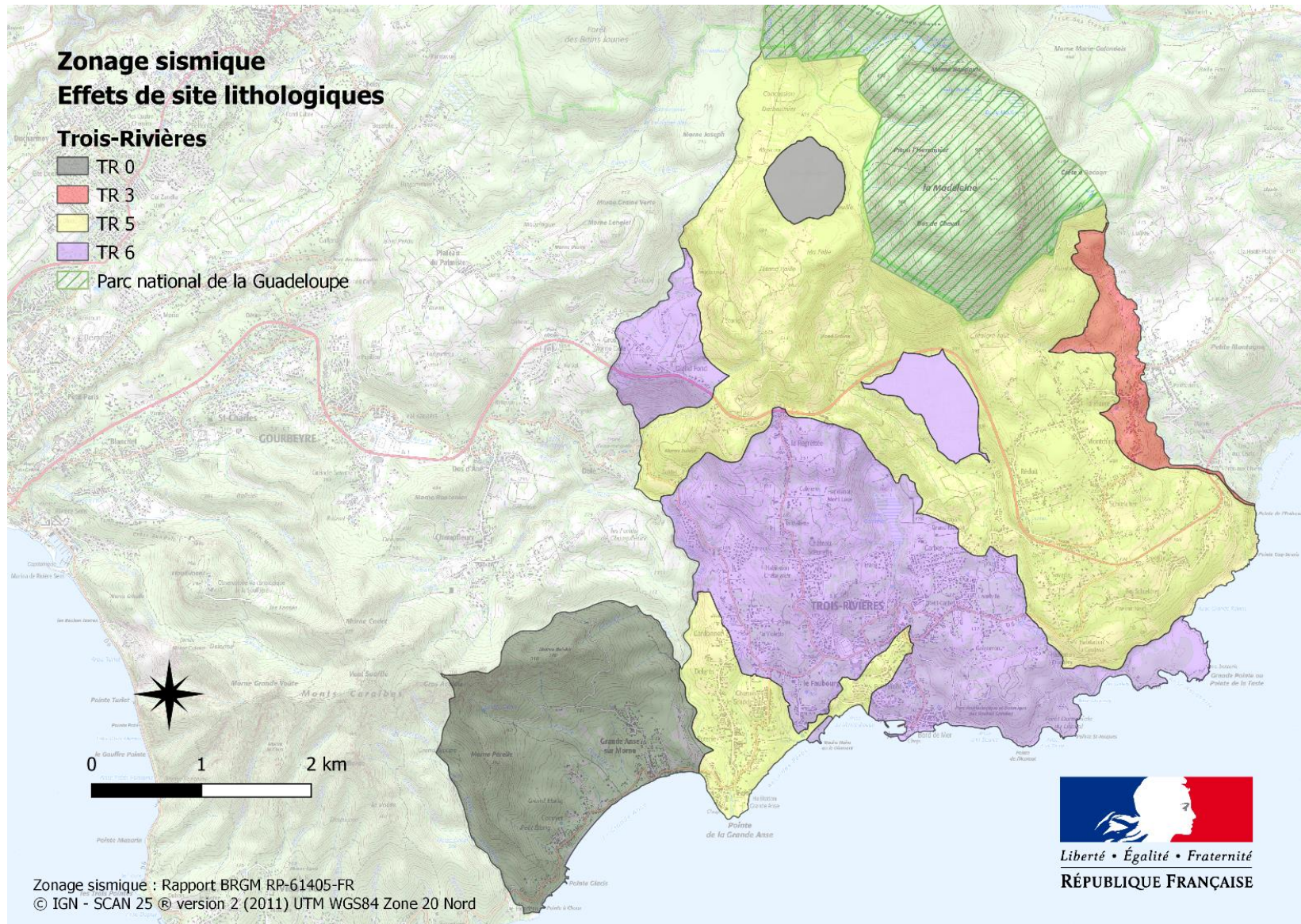


Figure 1 - Zonage spécifique des zones à effets de site lithologiques pour la commune de Trois-Rivières (vue d'ensemble)

Trois-Rivières - secteur n°1

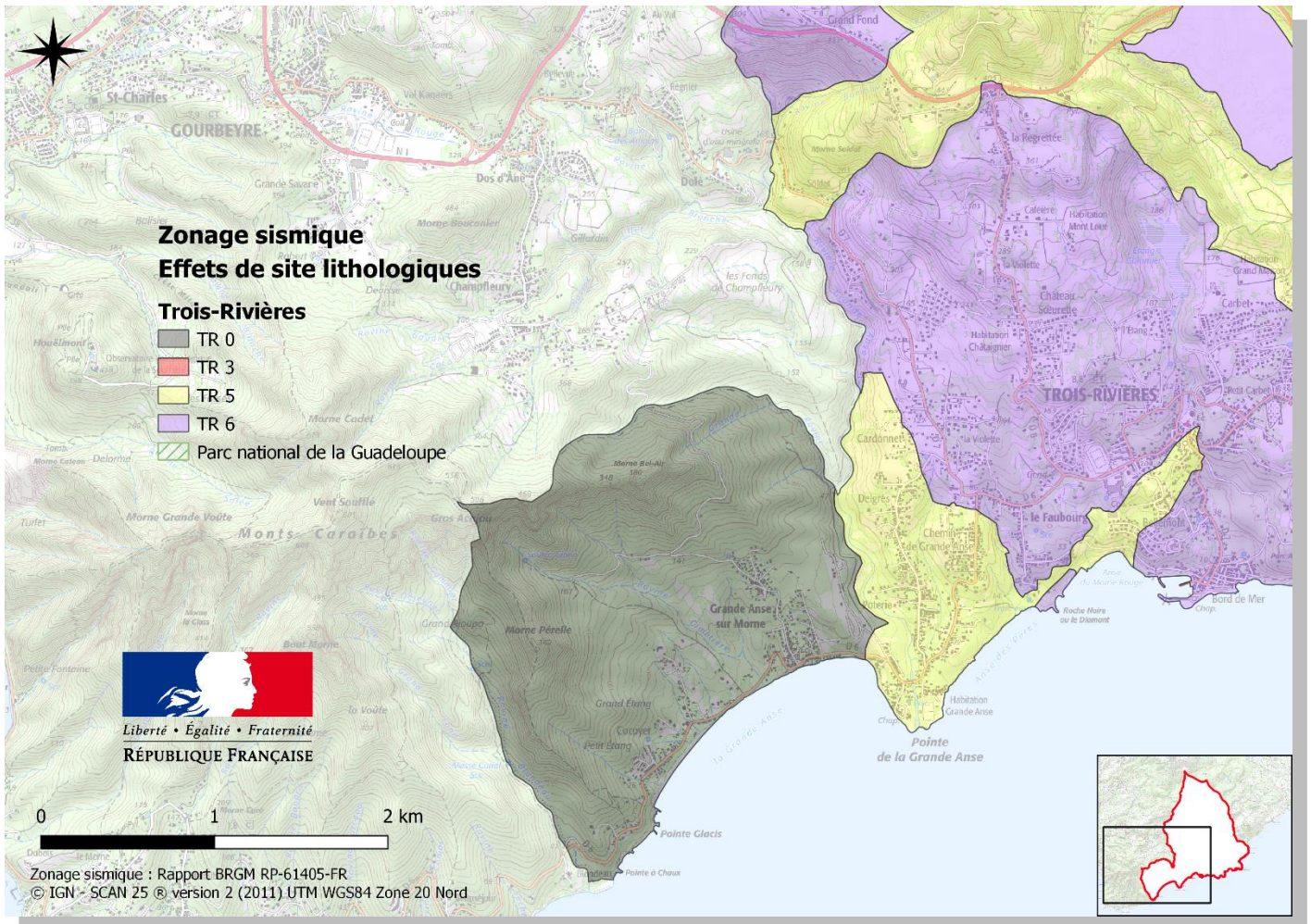


Figure 2 - Zoom n°1 du zonage spécifique des zones à effets de site lithologiques pour la commune de Trois-Rivières

Tableau - Paramètres des spectres de réponses élastiques par classe d'effets de site lithologiques pour la commune de Trois-Rivières

Classe d'effets de site lithologique	T_B (s)	T_C (s)	T_D (s)	RA ($m \cdot s^{-2}$)	RM ($m \cdot s^{-2}$)
TR 0 (sol rocheux)	0,10	0,25	2,00	2,94	7,36
TR 3	0,10	0,32	1,10	5,69	14,22
TR 5	0,08	0,26	1,00	4,61	11,77
TR 6	1,00	0,26	0,50	5,89	16,68

Trois-Rivières - secteur n°2

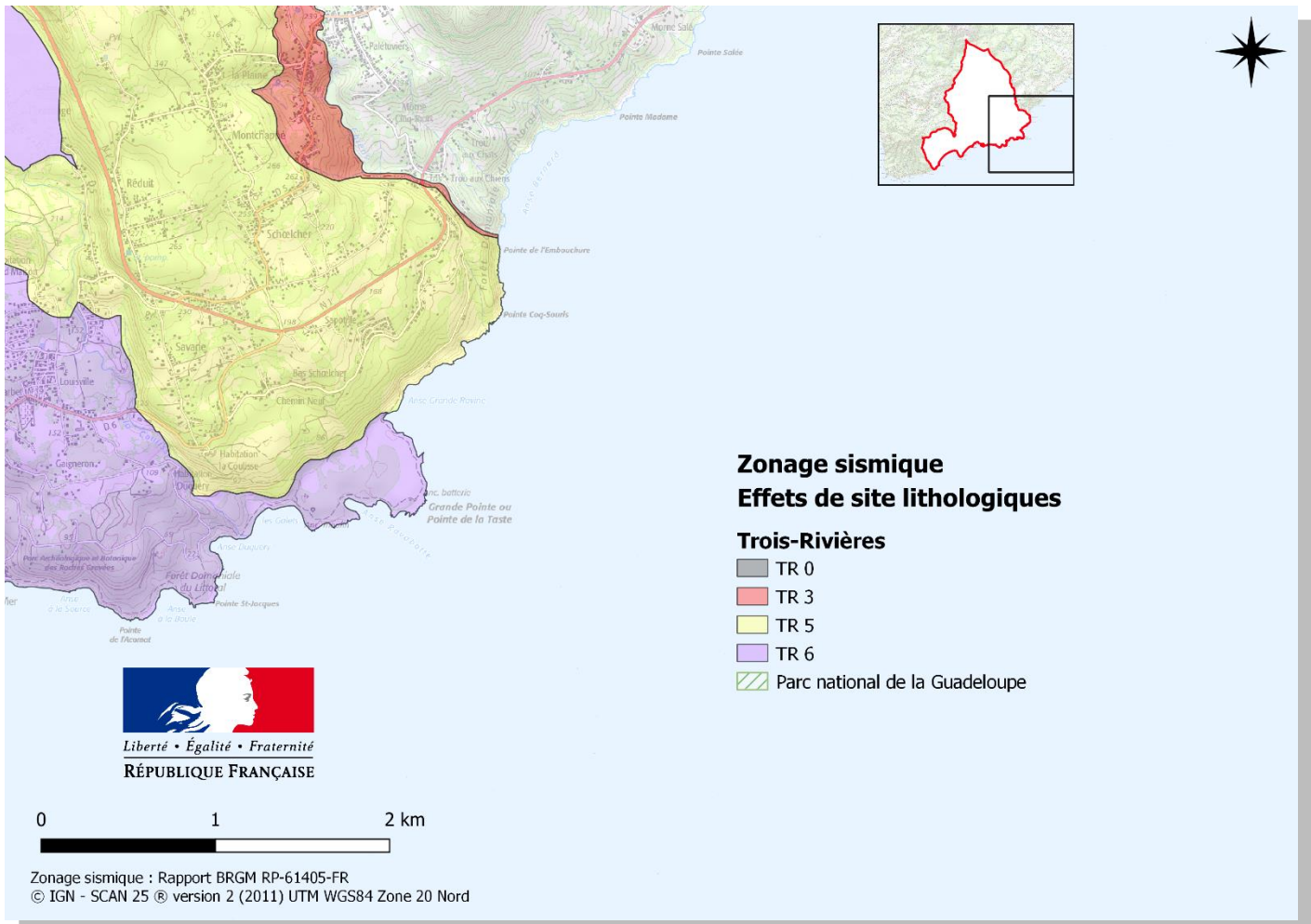


Figure 3 - Zoom n°2 du zonage spécifique des zones à effets de site lithologiques pour la commune de Trois-Rivières

Tableau - Paramètres des spectres de réponses élastiques par classe d'effets de site lithologiques pour la commune de Trois-Rivières

Classe d'effets de site lithologique	T_B (s)	T_C (s)	T_D (s)	RA ($m.s^{-2}$)	RM ($m.s^{-2}$)
TR 0 (sol rocheux)	0,10	0,25	2,00	2,94	7,36
TR 3	0,10	0,32	1,10	5,69	14,22
TR 5	0,08	0,26	1,00	4,61	11,77
TR 6	1,00	0,26	0,50	5,89	16,68

Trois-Rivières - secteur n°3

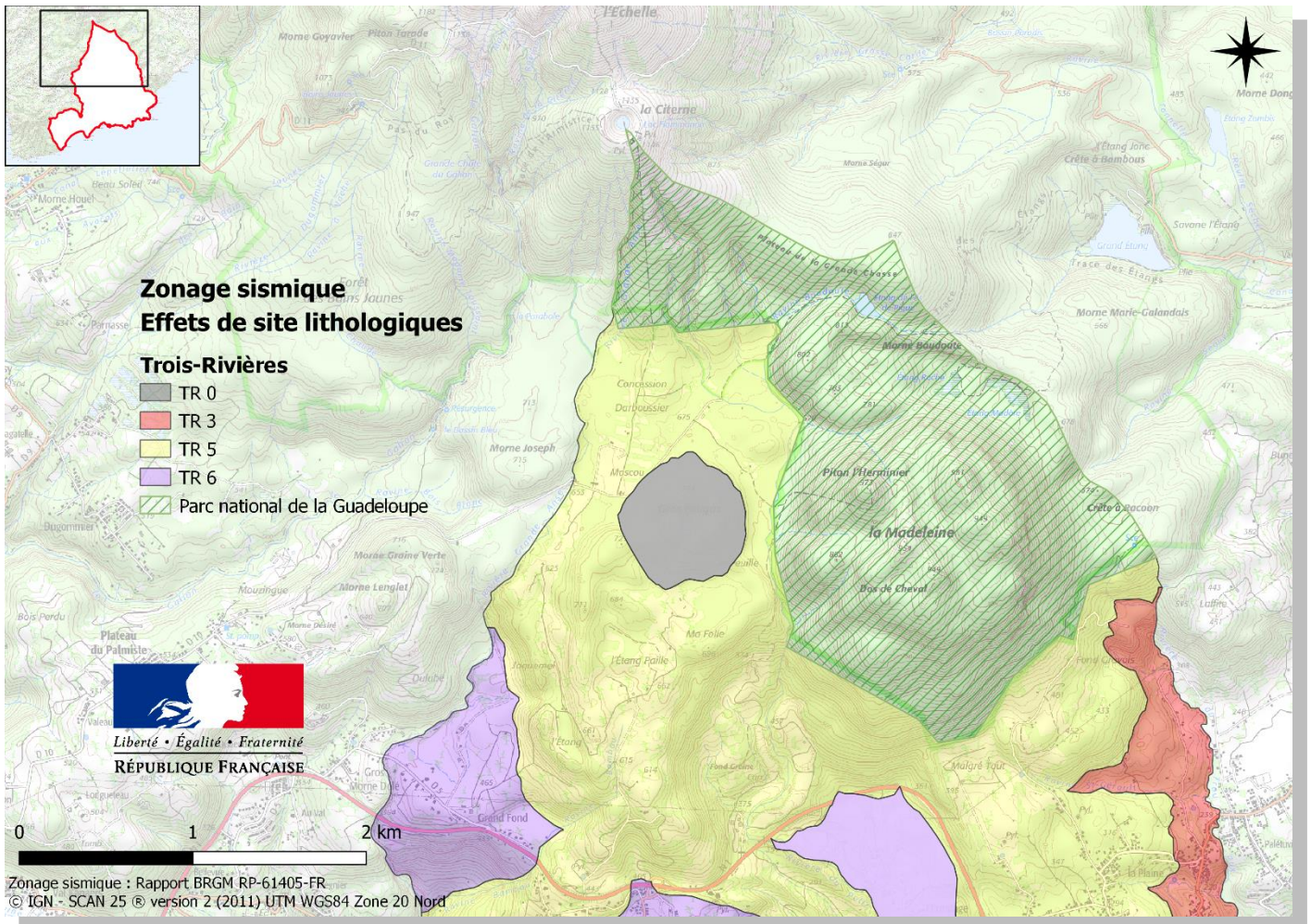


Figure 4 - Zoom n°3 du zonage spécifique des zones à effets de site lithologiques pour la commune de Trois-Rivières

Tableau - Paramètres des spectres de réponses élastiques par classe d'effets de site lithologiques pour la commune de Trois-Rivières

Classe d'effets de site lithologique	T_B (s)	T_C (s)	T_D (s)	RA ($m \cdot s^{-2}$)	RM ($m \cdot s^{-2}$)
TR 0 (sol rocheux)	0,10	0,25	2,00	2,94	7,36
TR 3	0,10	0,32	1,10	5,69	14,22
TR 5	0,08	0,26	1,00	4,61	11,77
TR 6	1,00	0,26	0,50	5,89	16,68