

Trois-Ilets (vue d'ensemble)

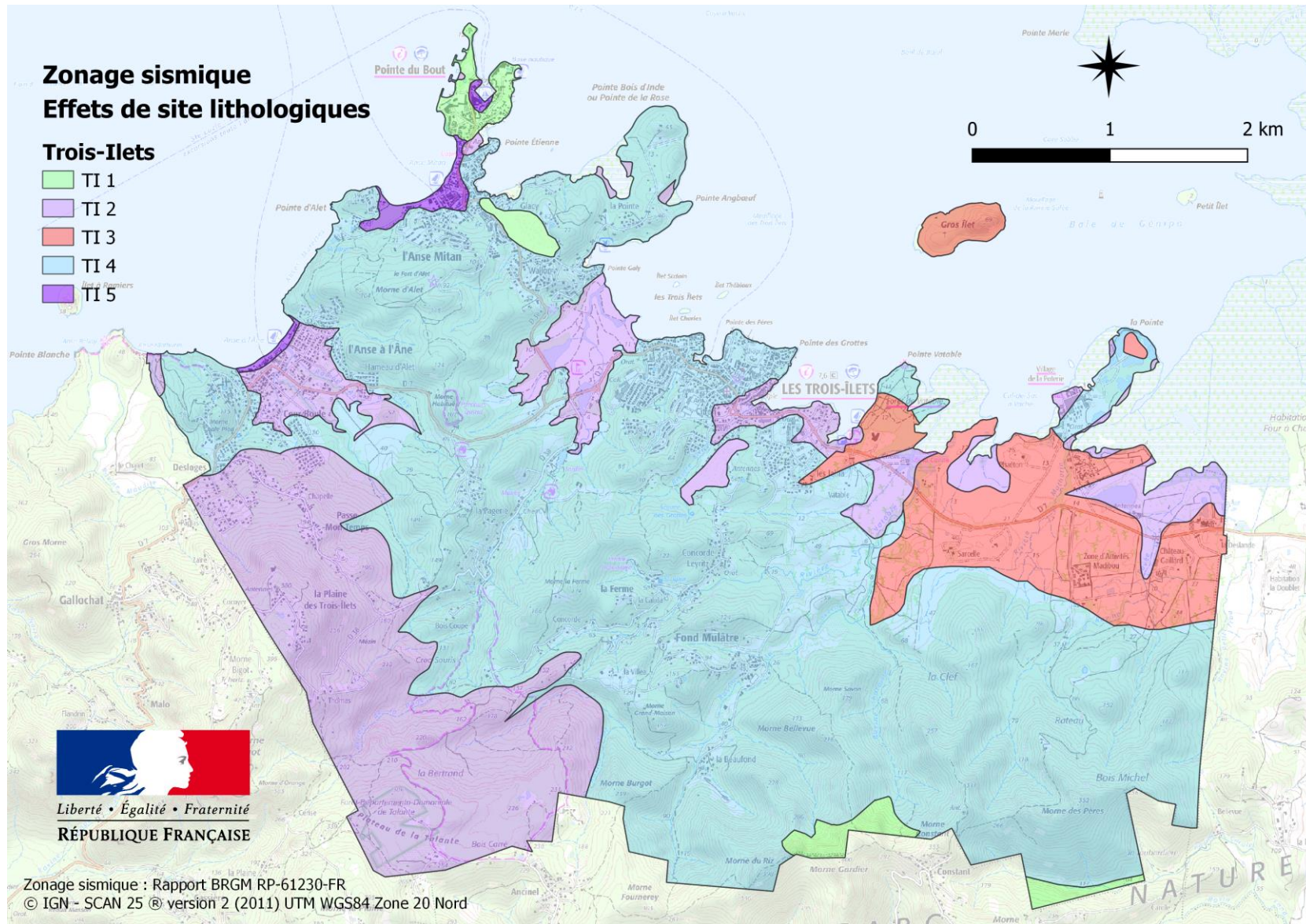


Figure 1 - Zonage spécifique des zones à effets de site lithologiques pour la commune de Trois-Ilets (vue d'ensemble)

Trois-Ilets - secteur n°1

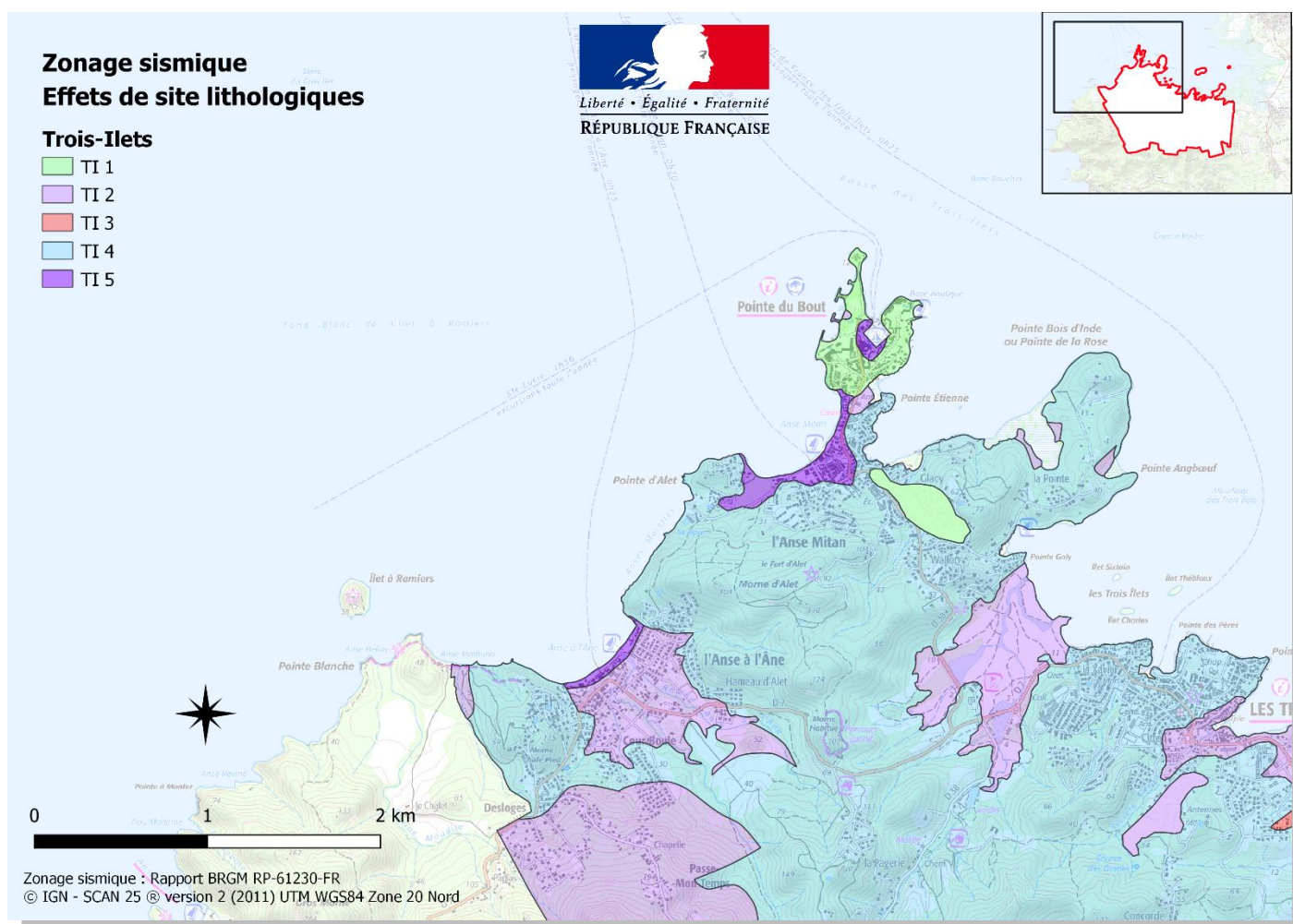


Figure 2 - Zoom n°1 du zonage spécifique des zones à effets de site lithologiques pour la commune de Trois-Ilets

Tableau - Paramètres des spectres de réponses élastiques par classe d'effets de site lithologiques pour la commune de Trois-Ilets

Classe d'effets de site lithologique	T_B (s)	T_C (s)	T_D (s)	RA ($m.s^{-2}$)	RM ($m.s^{-2}$)
TI 0 (sol rocheux)*	0,10	0,25	2,00	2,26	5,69
TI 1	0,10	0,30	1,00	3,43	7,06
TI 2	0,20	0,32	0,37	5,89	15,70
TI 3	0,10	0,16	1,00	5,69	14,72
TI 4	0,05	0,25	0,40	4,32	9,81
TI 5	0,15	0,28	0,33	6,87	19,62

* formation géologique non identifiée à l'affleurement et non cartée sur la commune de Trois-Ilets

Trois-Ilets - secteur n°2

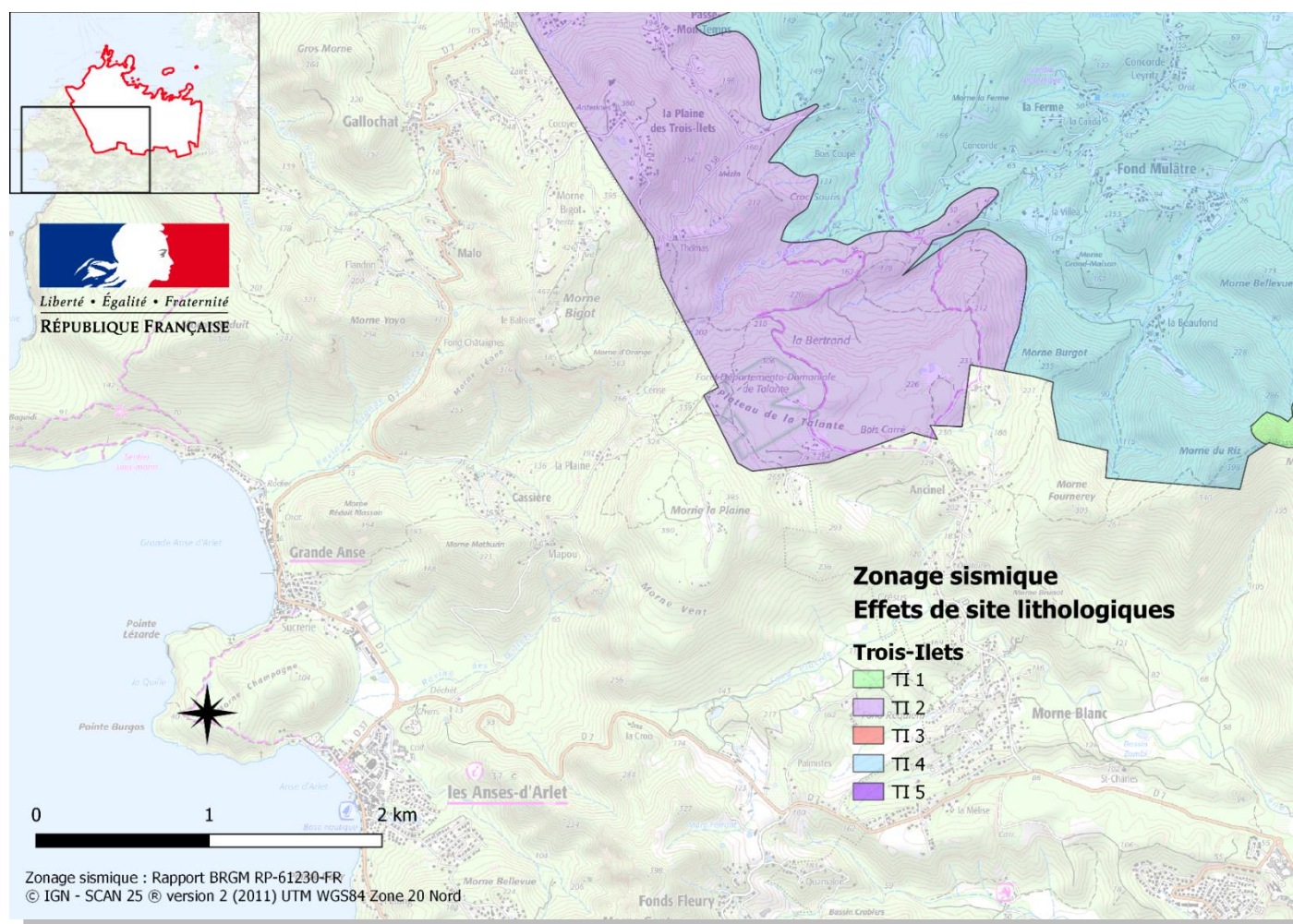


Figure 3 - Zoom n°2 du zonage spécifique des zones à effets de site lithologiques pour la commune de Trois-Ilets

Tableau - Paramètres des spectres de réponses élastiques par classe d'effets de site lithologiques pour la commune de Trois-Ilets

Classe d'effets de site lithologique	T_B (s)	T_C (s)	T_D (s)	RA ($m.s^{-2}$)	RM ($m.s^{-2}$)
TI 0 (sol rocheux)*	0,10	0,25	2,00	2,26	5,69
TI 1	0,10	0,30	1,00	3,43	7,06
TI 2	0,20	0,32	0,37	5,89	15,70
TI 3	0,10	0,16	1,00	5,69	14,72
TI 4	0,05	0,25	0,40	4,32	9,81
TI 5	0,15	0,28	0,33	6,87	19,62

* formation géologique non identifiée à l'affleurement et non cartée sur la commune de Trois-Ilets

Trois-Ilets - secteur n°3

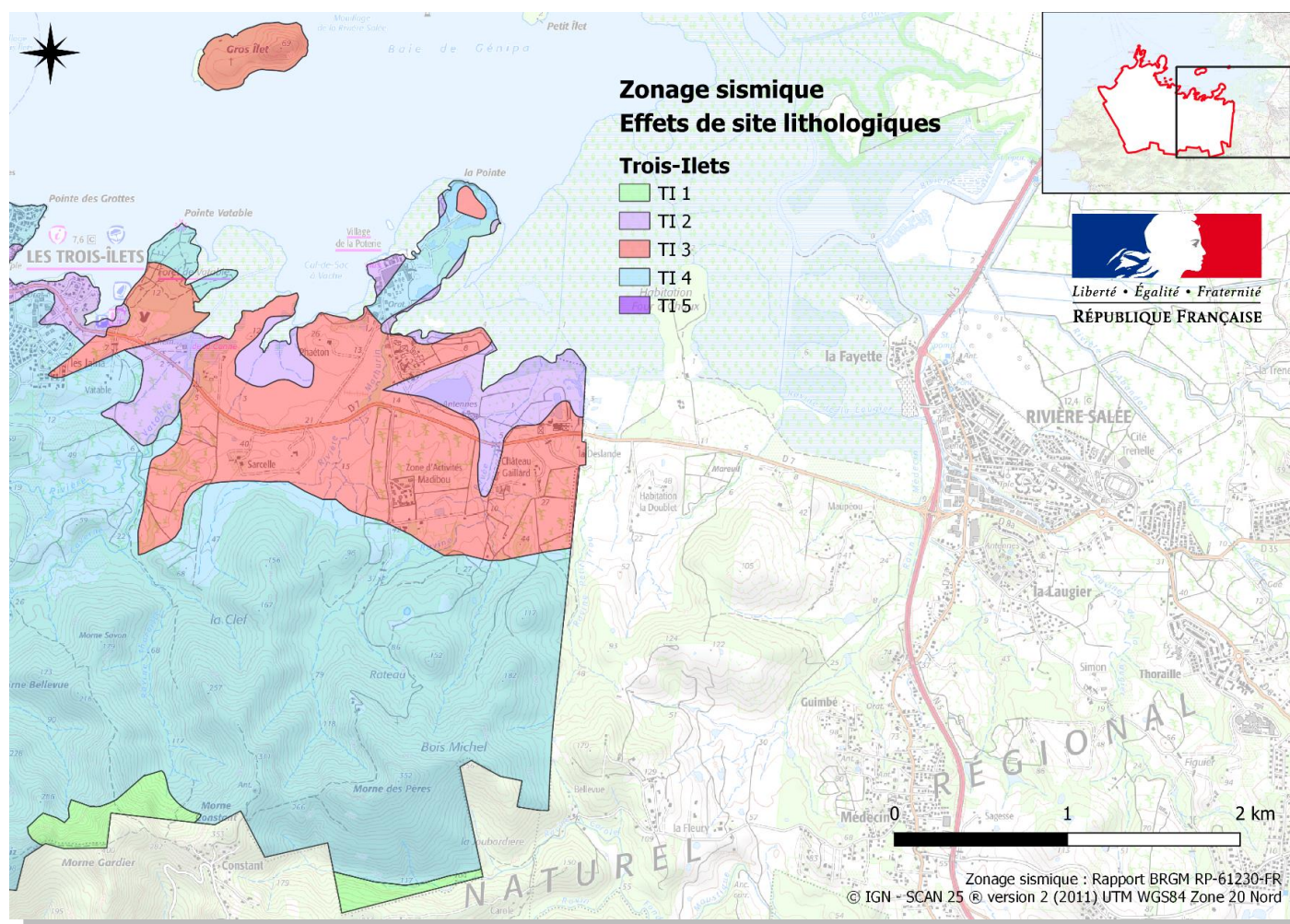


Figure 4 - Zoom n°3 du zonage spécifique des zones à effets de site lithologiques pour la commune de Trois-Ilets

Tableau - Paramètres des spectres de réponses élastiques par classe d'effets de site lithologiques pour la commune de Trois-Ilets

Classe d'effets de site lithologique	T_B (s)	T_C (s)	T_D (s)	RA ($m.s^{-2}$)	RM ($m.s^{-2}$)
TI 0 (sol rocheux) *	0,10	0,25	2,00	2,26	5,69
TI 1	0,10	0,30	1,00	3,43	7,06
TI 2	0,20	0,32	0,37	5,89	15,70
TI 3	0,10	0,16	1,00	5,69	14,72
TI 4	0,05	0,25	0,40	4,32	9,81
TI 5	0,15	0,28	0,33	6,87	19,62

* formation géologique non identifiée à l'affleurement et non cartée sur la commune de Trois-Ilets