

Le Vauclin (vue d'ensemble)

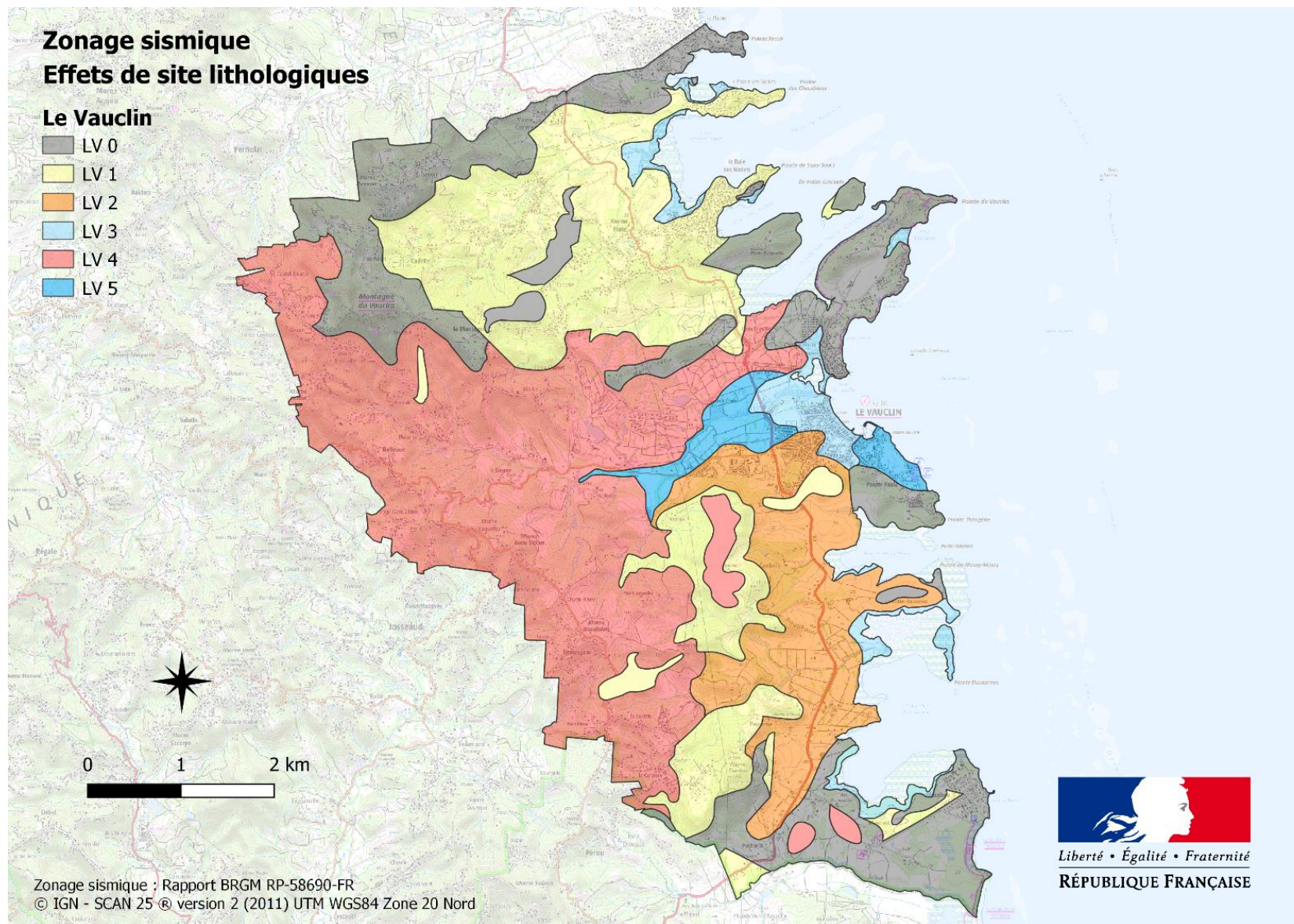


Figure 1 - Zonage spécifique des zones à effets de site lithologiques pour la commune de Le Vauclin (vue d'ensemble)

Le Vauclin - secteur n°1

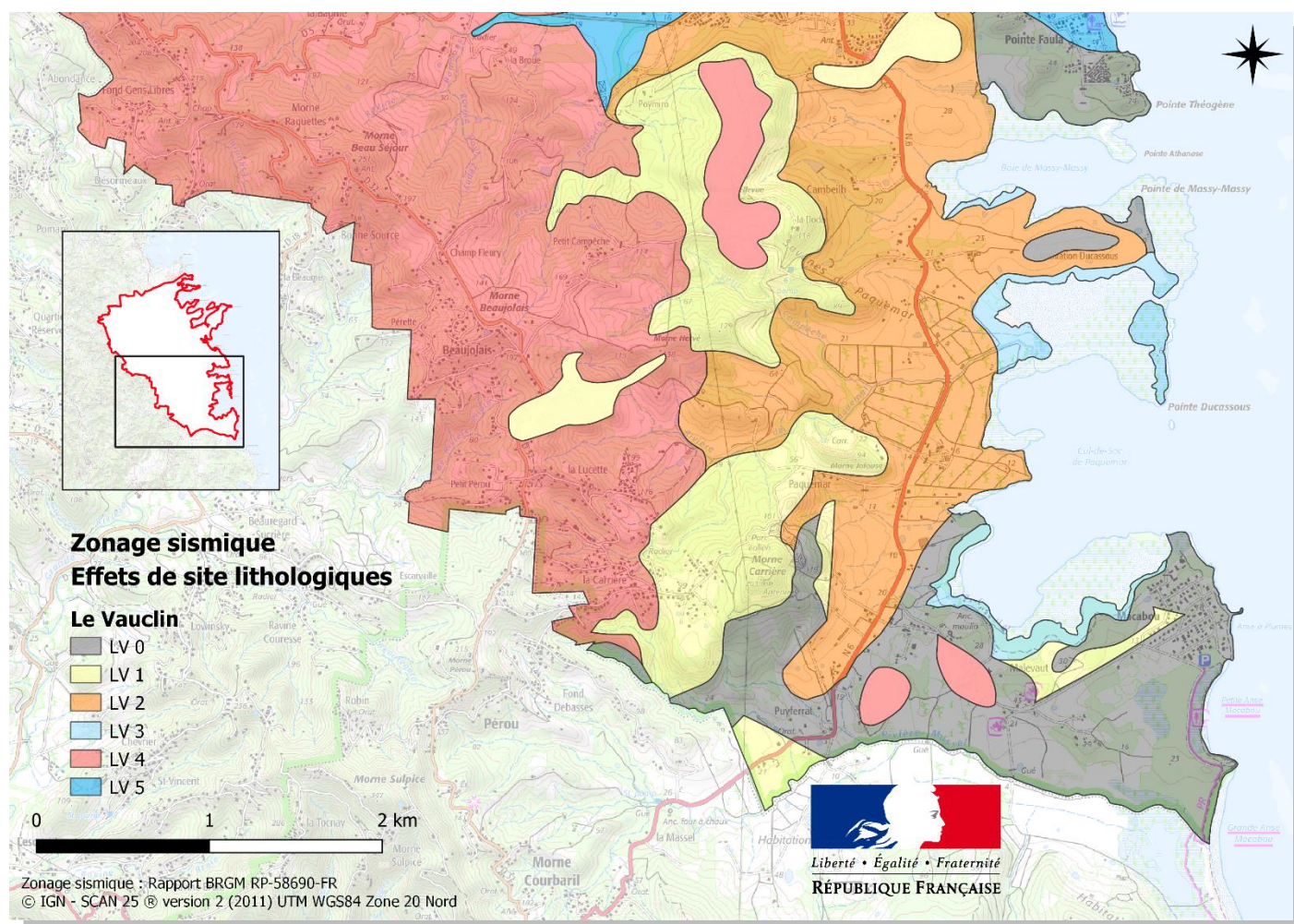


Figure 2 - Zoom n°1 du zonage spécifique des zones à effets de site lithologiques pour la commune de Le Vauclin

Tableau - Paramètres des spectres de réponses élastiques par classe d'effets de site lithologiques pour la commune de le Vauclin

Classe d'effets de site lithologique	T_B (s)	T_C (s)	T_D (s)	RA ($m.s^{-2}$)	RM ($m.s^{-2}$)
LV 0 (sol rocheux)	0,10	0,30	2,00	2,55	6,38
LV 1	0,10	0,34	0,45	4,91	12,46
LV 2	0,25	0,55	0,65	4,32	12,75
LV 3	0,20	0,58	0,65	3,14	8,83
LV 4	0,20	0,40	0,48	4,12	13,73
LV 5	0,10	0,30	0,50	4,22	10,30

Le Vauclin - secteur n°2

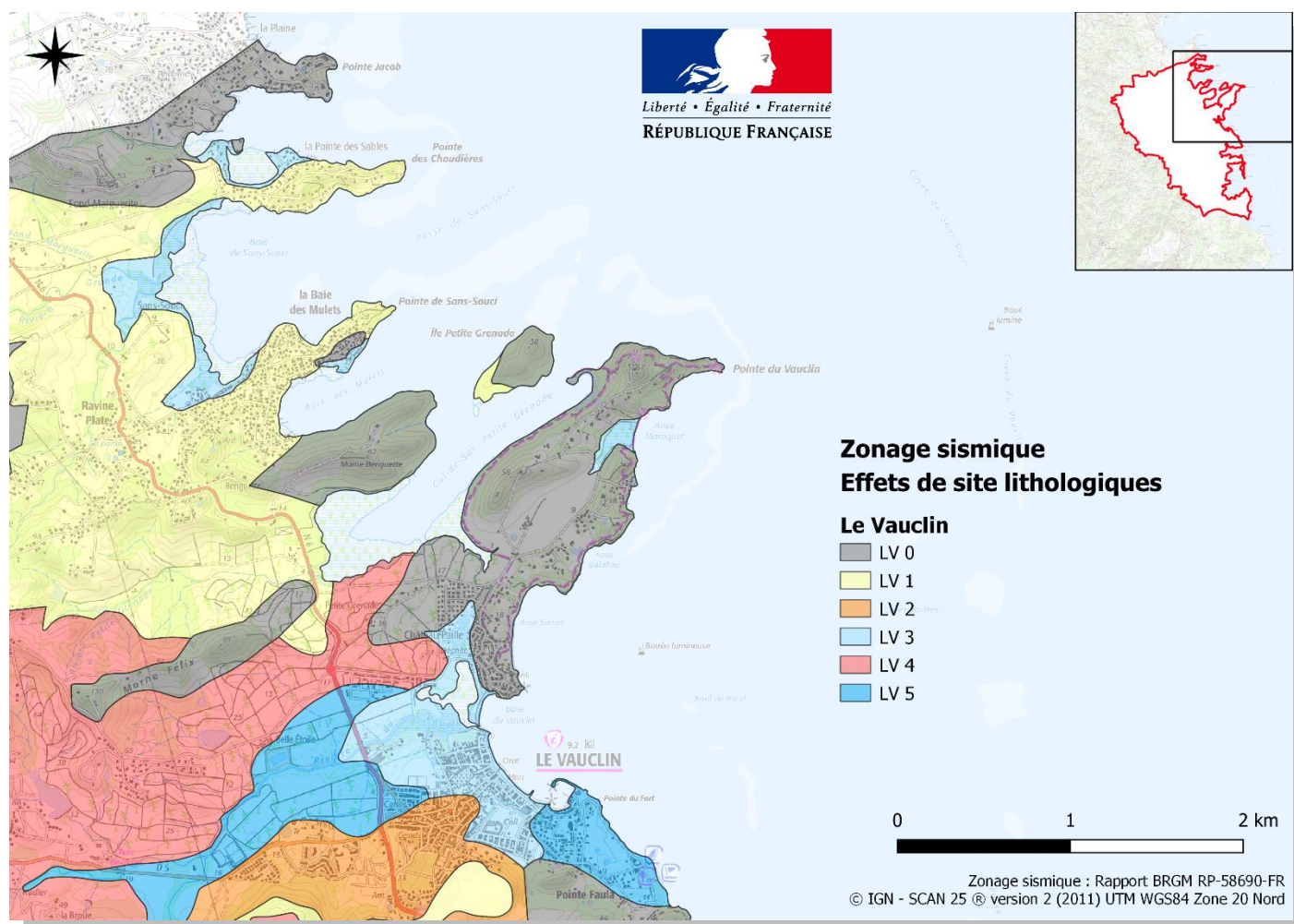


Figure 3 - Zoom n°2 du zonage spécifique des zones à effets de site lithologiques pour la commune de Le Vauclin

Tableau - Paramètres des spectres de réponses élastiques par classe d'effets de site lithologiques pour la commune de le Vauclin

Classe d'effets de site lithologique	T_B (s)	T_C (s)	T_D (s)	RA ($m.s^{-2}$)	RM ($m.s^{-2}$)
LV 0 (sol rocheux)	0,10	0,30	2,00	2,55	6,38
LV 1	0,10	0,34	0,45	4,91	12,46
LV 2	0,25	0,55	0,65	4,32	12,75
LV 3	0,20	0,58	0,65	3,14	8,83
LV 4	0,20	0,40	0,48	4,12	13,73
LV 5	0,10	0,30	0,50	4,22	10,30

Le Vauclin - secteur n°3

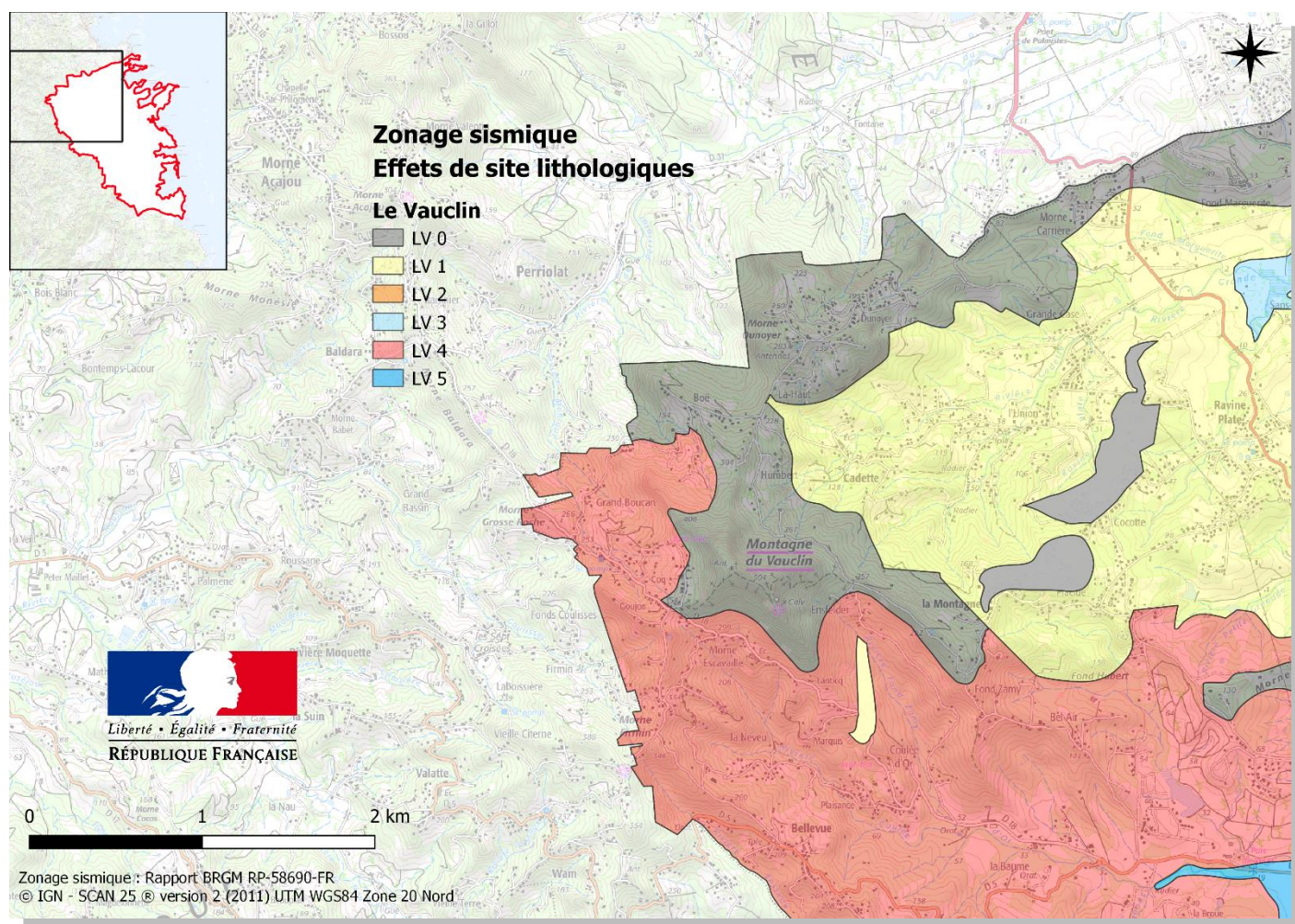


Figure 4 - Zoom n°3 du zonage spécifique des zones à effets de site lithologiques pour la commune de Le Vauclin

Tableau - Paramètres des spectres de réponses élastiques par classe d'effets de site lithologiques pour la commune de le Vauclin

Classe d'effets de site lithologique	T_B (s)	T_C (s)	T_D (s)	RA ($m.s^{-2}$)	RM ($m.s^{-2}$)
LV 0 (sol rocheux)	0,10	0,30	2,00	2,55	6,38
LV 1	0,10	0,34	0,45	4,91	12,46
LV 2	0,25	0,55	0,65	4,32	12,75
LV 3	0,20	0,58	0,65	3,14	8,83
LV 4	0,20	0,40	0,48	4,12	13,73
LV 5	0,10	0,30	0,50	4,22	10,30