

# Lamentin (vue d'ensemble)

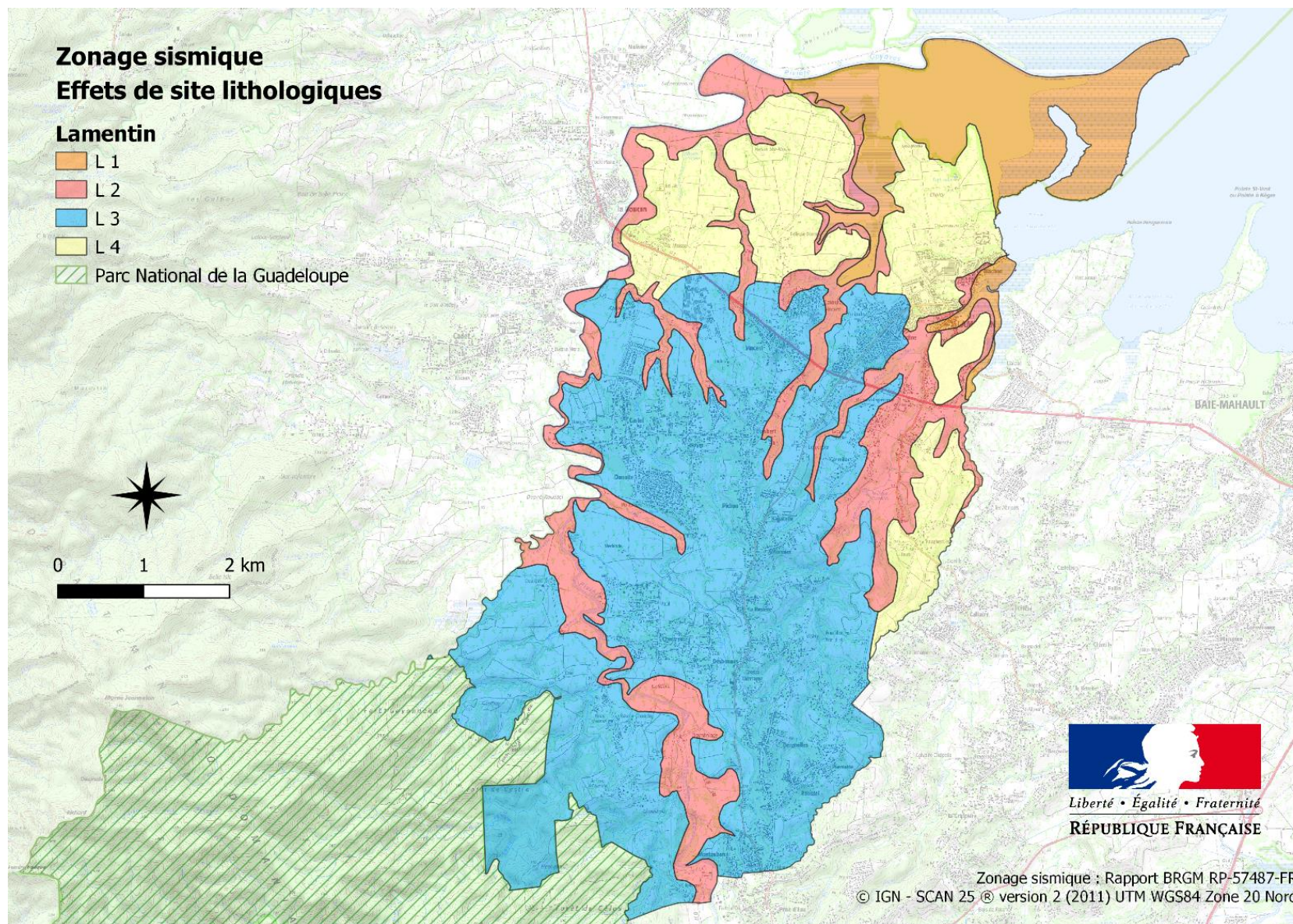


Figure 1 - Zonage spécifique des zones à effets de site lithologiques pour la commune de Lamentin (vue d'ensemble)

# Lamentin - secteur n°1

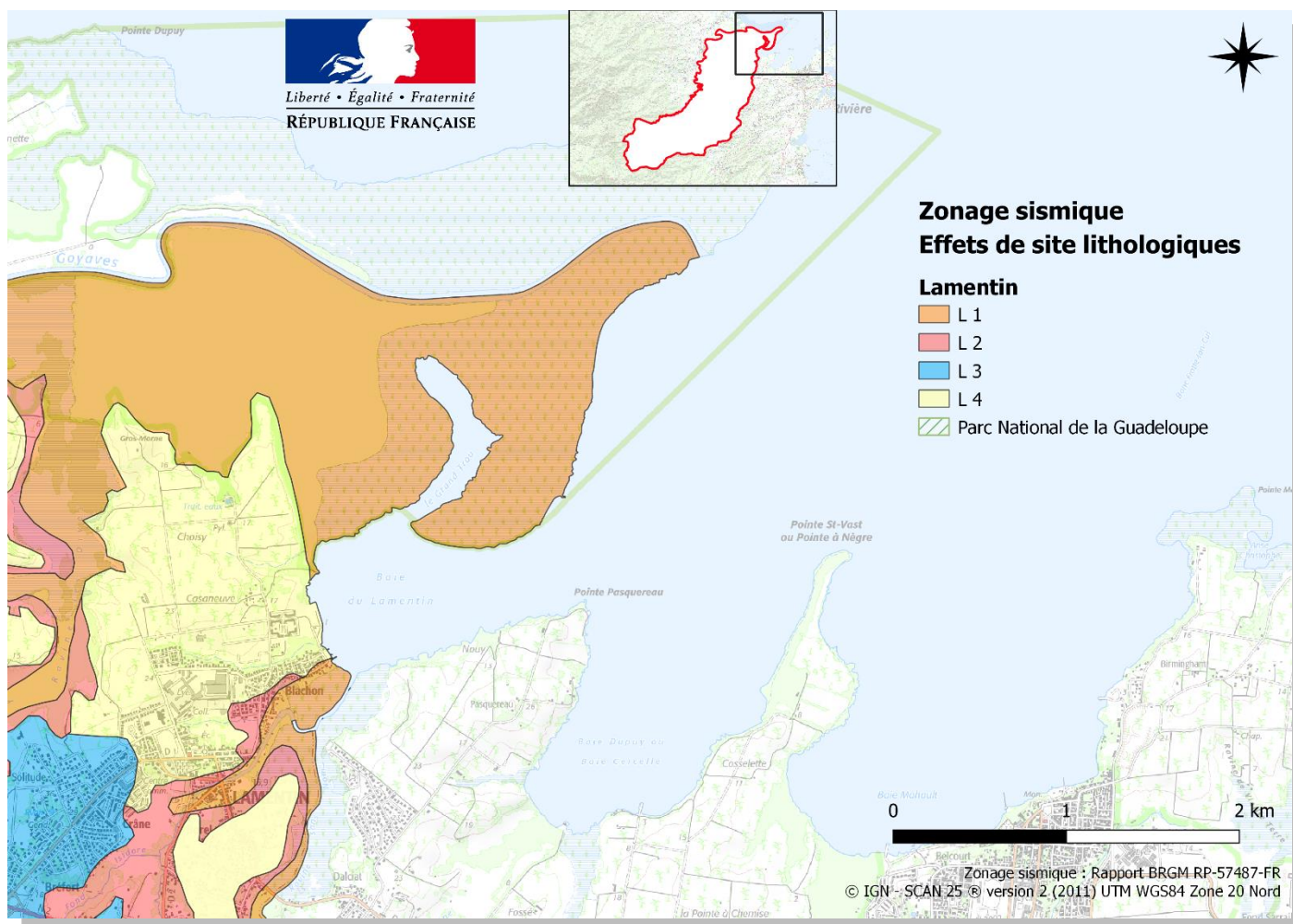


Figure 2 - Zoom n°1 du zonage spécifique des zones à effets de site lithologiques pour la commune de Lamentin

Tableau - Paramètres des spectres de réponses élastiques par classe d'effets de site lithologiques pour la commune de Lamentin

Classe d'effets de site lithologique	$T_B$ (s)	$T_C$ (s)	$T_D$ (s)	RA ( $m.s^{-2}$ )	RM ( $m.s^{-2}$ )
L 0 (sol rocheux)	0,10	0,25	4,00	2,94	7,85
L 1	0,22	0,65	0,90	4,81	12,75
L 2	0,11	0,38	0,90	4,12	13,73
L 3	0,11	0,40	1,43	4,02	10,30
L 4	0,12	0,45	0,70	4,71	12,26

# Lamentin - secteur n°2

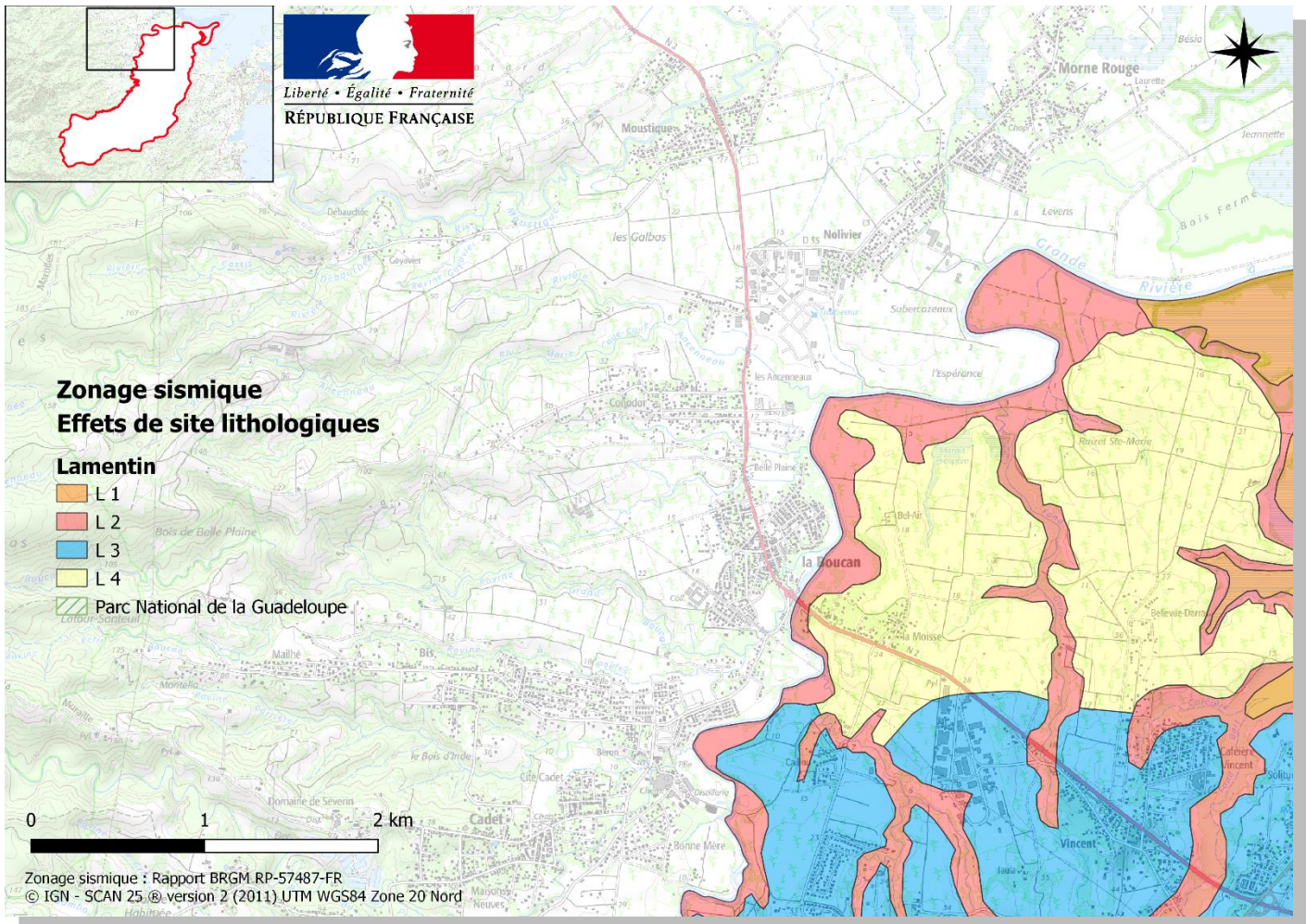


Figure 3 - Zoom n°2 du zonage spécifique des zones à effets de site lithologiques pour la commune de Lamentin

Tableau - Paramètres des spectres de réponses élastiques par classe d'effets de site lithologiques pour la commune de Lamentin

Classe d'effets de site lithologique	$T_B$ (s)	$T_C$ (s)	$T_D$ (s)	RA ( $m.s^{-2}$ )	RM ( $m.s^{-2}$ )
L 0 (sol rocheux)	0,10	0,25	4,00	2,94	7,85
L 1	0,22	0,65	0,90	4,81	12,75
L 2	0,11	0,38	0,90	4,12	13,73
L 3	0,11	0,40	1,43	4,02	10,30
L 4	0,12	0,45	0,70	4,71	12,26

# Lamentin - secteur n°3

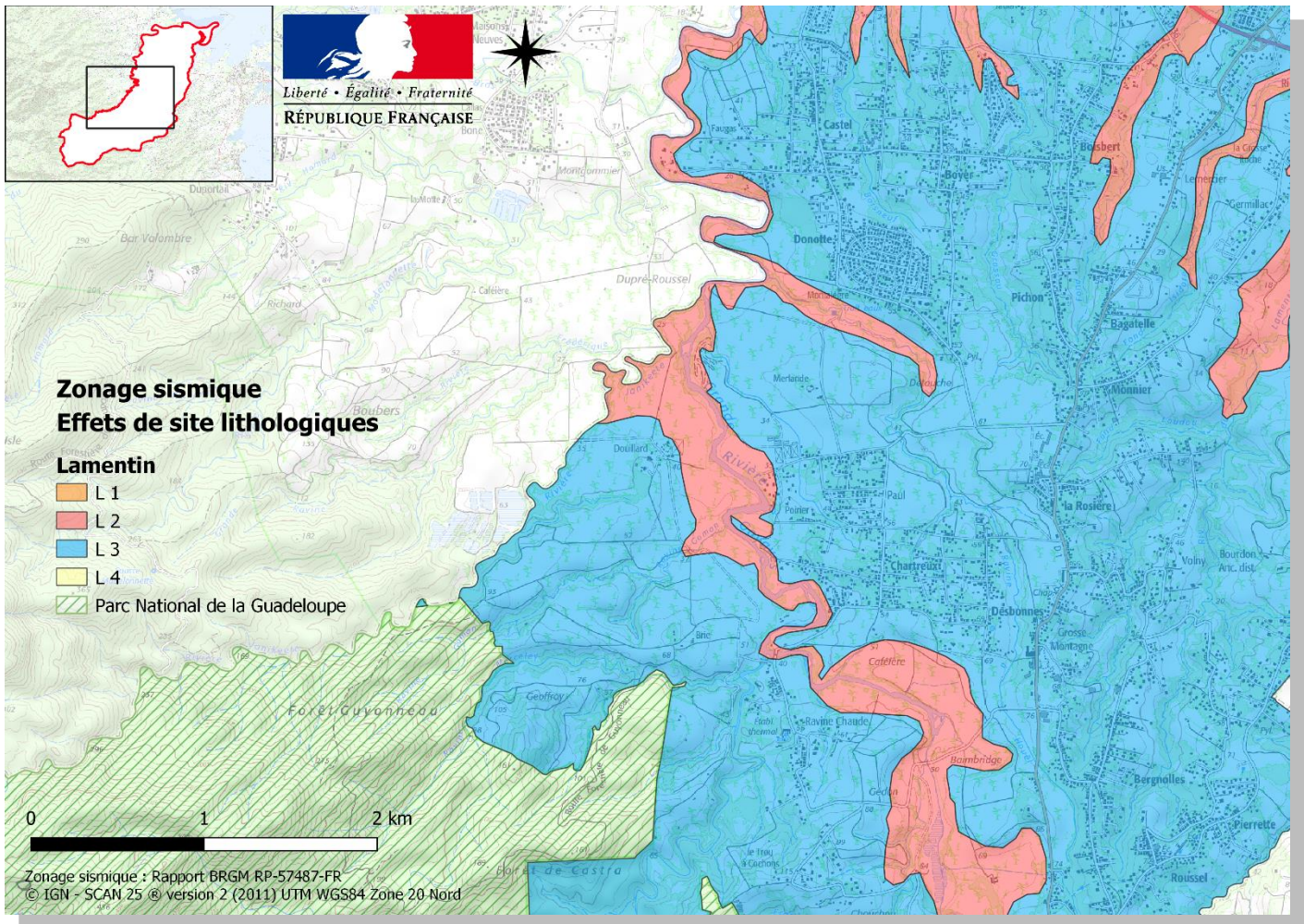


Figure 4 - Zoom n°3 du zonage spécifique des zones à effets de site lithologiques pour la commune de Lamentin

Tableau - Paramètres des spectres de réponses élastiques par classe d'effets de site lithologiques pour la commune de Lamentin

Classe d'effets de site lithologique	T <sub>B</sub> (s)	T <sub>C</sub> (s)	T <sub>D</sub> (s)	RA (m.s <sup>-2</sup> )	RM (m.s <sup>-2</sup> )
L 0 (sol rocheux)	0,10	0,25	4,00	2,94	7,85
L 1	0,22	0,65	0,90	4,81	12,75
L 2	0,11	0,38	0,90	4,12	13,73
L 3	0,11	0,40	1,43	4,02	10,30
L 4	0,12	0,45	0,70	4,71	12,26

# Lamentin - secteur n°4

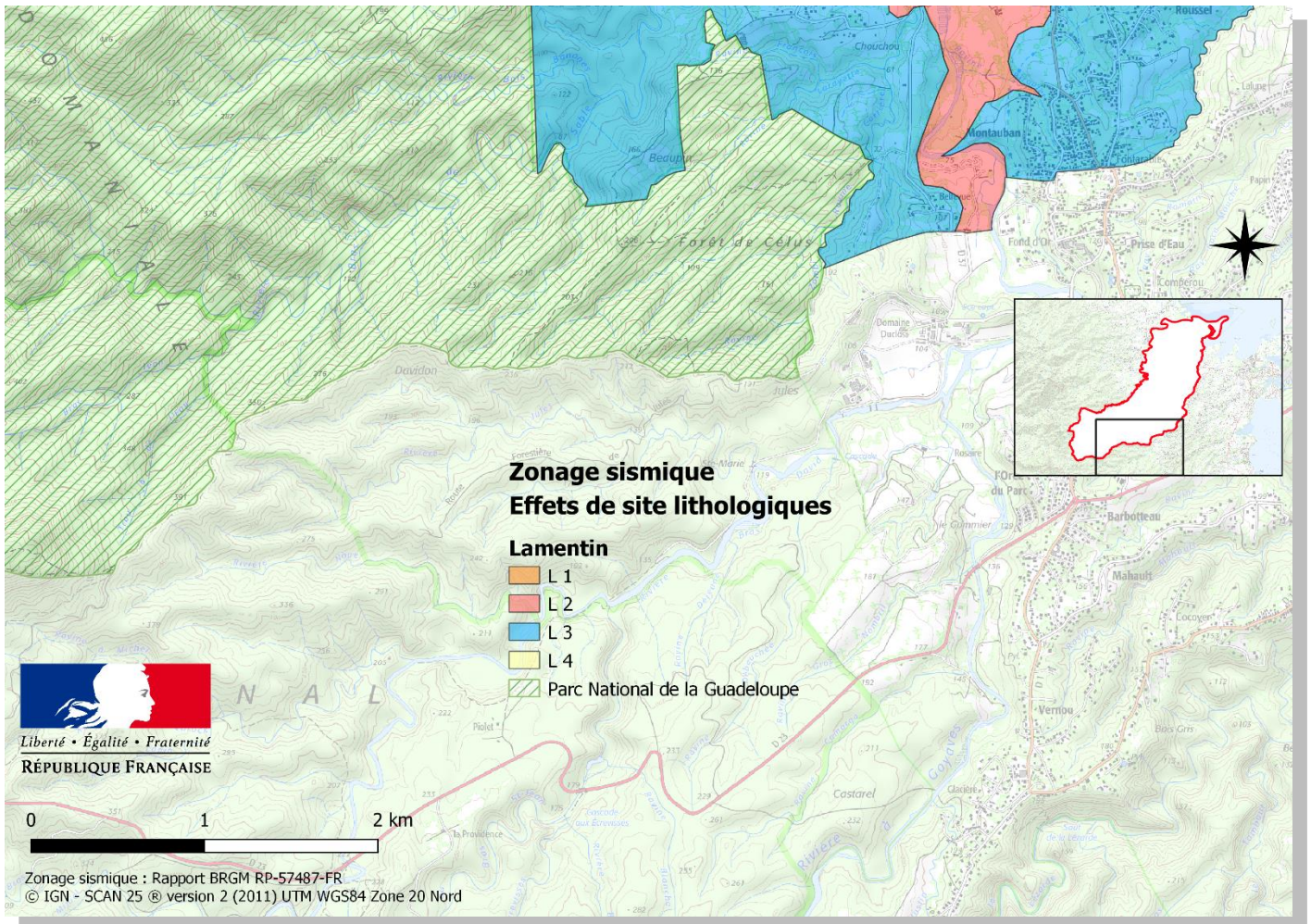


Figure 5 - Zoom n°4 du zonage spécifique des zones à effets de site lithologiques pour la commune de Lamentin

Tableau - Paramètres des spectres de réponses élastiques par classe d'effets de site lithologiques pour la commune de Lamentin

Classe d'effets de site lithologique	$T_B$ (s)	$T_C$ (s)	$T_D$ (s)	RA ( $m \cdot s^{-2}$ )	RM ( $m \cdot s^{-2}$ )
L 0 (sol rocheux)	0,10	0,25	4,00	2,94	7,85
L 1	0,22	0,65	0,90	4,81	12,75
L 2	0,11	0,38	0,90	4,12	13,73
L 3	0,11	0,40	1,43	4,02	10,30
L 4	0,12	0,45	0,70	4,71	12,26

# Lamentin - secteur n°5

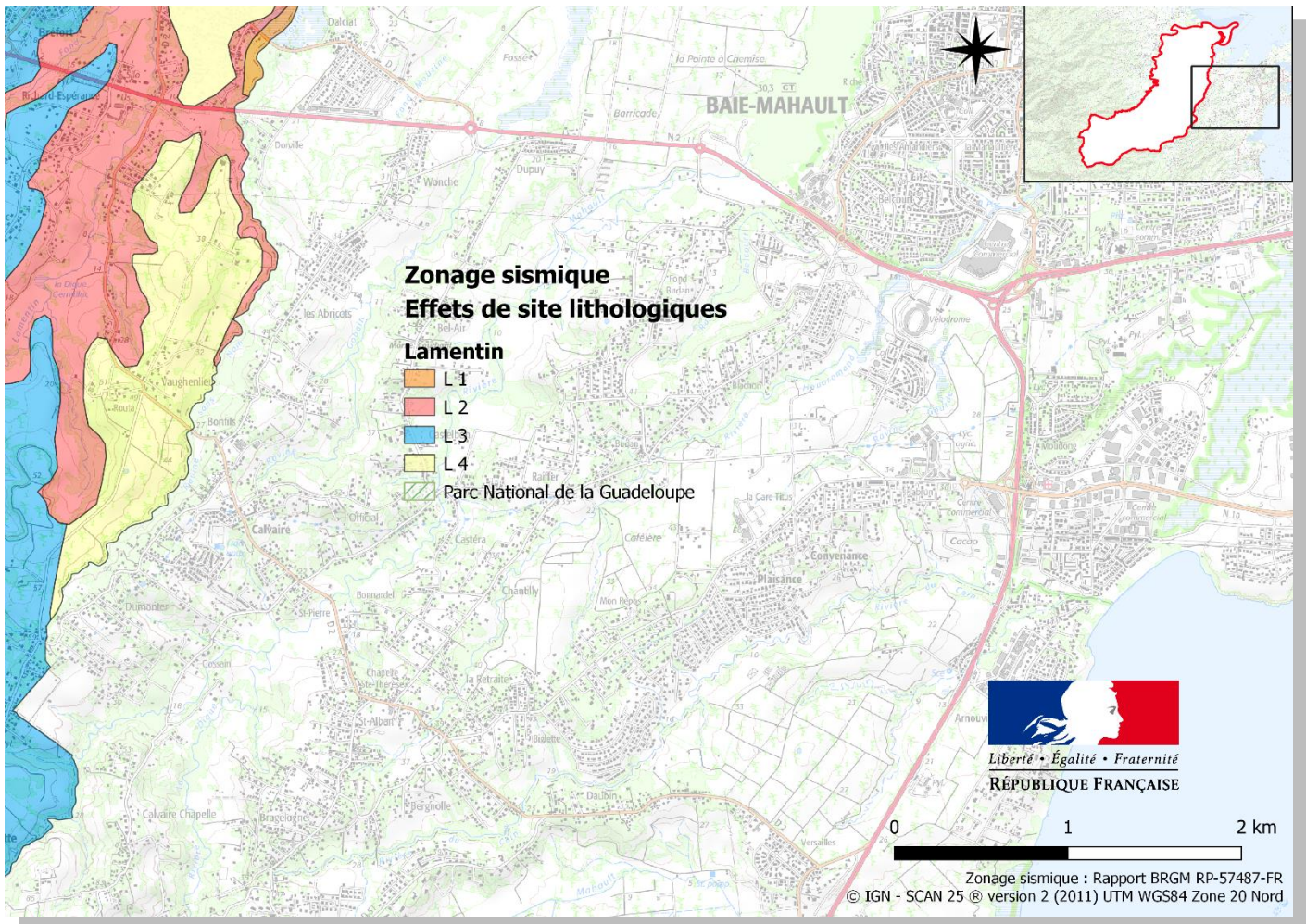


Figure 6 - Zoom n°5 du zonage spécifique des zones à effets de site lithologiques pour la commune de Lamentin

Tableau - Paramètres des spectres de réponses élastiques par classe d'effets de site lithologiques pour la commune de Lamentin

Classe d'effets de site lithologique	T <sub>B</sub> (s)	T <sub>C</sub> (s)	T <sub>D</sub> (s)	RA (m.s <sup>-2</sup> )	RM (m.s <sup>-2</sup> )
L 0 (sol rocheux)	0,10	0,25	4,00	2,94	7,85
L 1	0,22	0,65	0,90	4,81	12,75
L 2	0,11	0,38	0,90	4,12	13,73
L 3	0,11	0,40	1,43	4,02	10,30
L 4	0,12	0,45	0,70	4,71	12,26